



COMMUNIQUÉ DE PRESSE

Liens: [Publication](#)[BelgoStat On-line](#)[Information générale](#)

1. Évolution du commerce extérieur belge

Balance commerciale positive au mois de juillet 2009

La balance commerciale du mois de juillet enregistre un excédent de quelques 900 millions d'euros qui est entièrement dû au commerce intra communautaire. De ce fait, le déficit cumulé de la balance commerciale sur les 7 premiers mois de cette année est d'un milliard d'euros, alors que l'année passée, pour la même période, ce déficit cumulé était de 3,3 milliards d'euros. Cette amélioration est principalement due à la très forte diminution des importations des produits minéraux.

Les niveaux des importations et des exportations restent largement inférieurs à ceux enregistrés 12 mois auparavant. Les importations et des exportations de juillet 2009 qui s'élèvent respectivement à 16,7 et 17,6 milliards d'euros, diminuent de 26,7 p.c. et de 21,5 p.c. par rapport à juillet 2008.

Le volume des importations a diminué de 16,0 p.c. en moyenne sur les trois derniers mois disponibles et celui des exportations de 17,2 p.c., le taux de couverture diminuant de ce fait de 1,4 p.c. Les termes de l'échange ont pour leur part augmenté de 4,9 p.c. pour la même période, les valeurs unitaires diminuant en moyenne de 11,4 p.c. à l'importation et de 7,1 p.c. à l'exportation.

TABLEAU 1 INDICATEURS DU COMMERCE EXTÉRIEUR

JUILLET 2009

	Exportations		Importations		Soldes (en milliards d'euros)	
	En milliards d'euros	Pourcentages de variation ¹	En milliards d'euros	Pourcentages de variation ¹	Juillet 2009	p.m. Juillet 2008
Commerce intracommunautaire (UE)	13,2	-19,4	12,3	-23,7	0,9	0,5
Commerce extracommunautaire (extra UE)	4,4	-27,3	4,4	-33,9	0,0	-0,9
Total	17,6	-21,5	16,7	-26,7	0,9	-0,4

MOYENNES DES TROIS DERNIERS MOIS (MAI, JUIN, JUILLET)

(Variation en pourcentage par rapport à la moyenne de la période correspondante de l'année précédente)

	Exportations	Importations	Evolution des termes de l'échange	Evolution du taux de couverture
Commerce intracommunautaire (UE)	-22,5	-23,7		
Commerce extracommunautaire (extra UE)	-24,8	-30,9		
Total	-23,1	-25,6		
Valeurs unitaires	-7,1	-11,4	4,9	
Volumes	-17,2	-16,0		-1,4

Source: ICN

N.B.: Ces chiffres, établis selon le concept national, sont provisoires et donc susceptibles d'être revus. Le concept national s'appuie sur le transfert de propriété entre un résident et un non-résident, tandis que le concept communautaire est fondé sur le franchissement de la frontière nationale par les marchandises. Pour plus de détails, nous renvoyons à l'article paru dans le Bulletin mensuel du commerce extérieur de mars 2001. Les totaux pour l'intra-UE comprennent le commerce avec les 26 autres États membres.

Les termes de l'échange mesurent la relation entre les valeurs unitaires des exportations et celles des importations. Une évolution des termes de l'échange positive indique une hausse plus forte des valeurs unitaires des exportations que celles des importations ou une baisse moins rapide des valeurs d'unité des exportations que celles des importations.

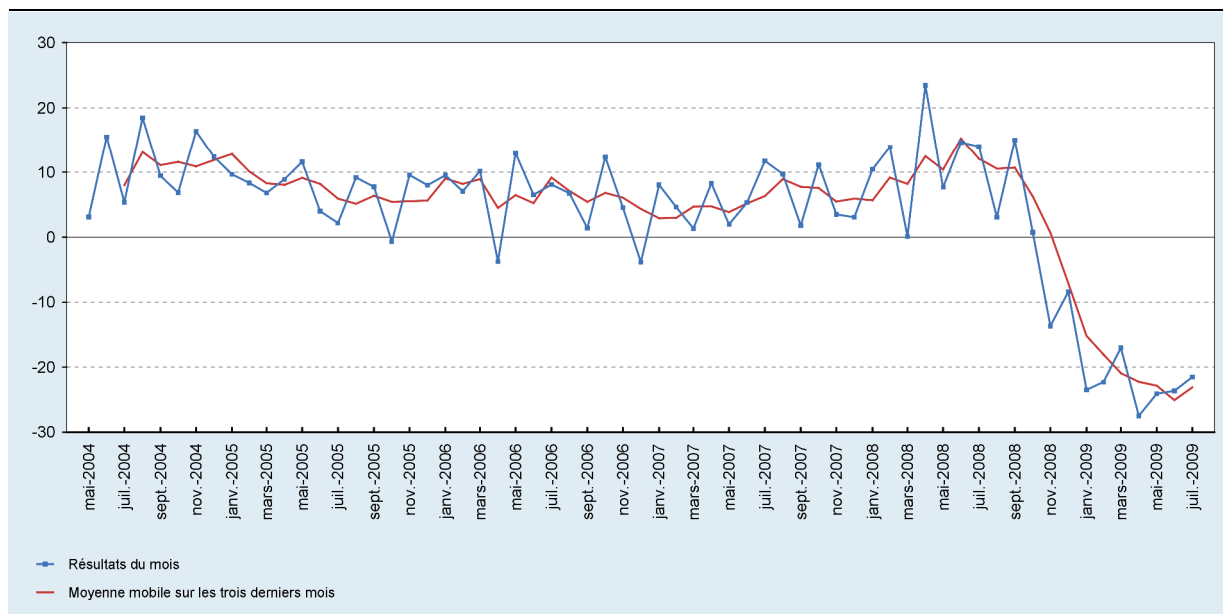
Le taux de couverture est la relation entre les volumes d'exportations et les volumes d'importations. Une évolution du taux de couverture positive indique une croissance plus rapide des volumes d'exportations par rapport aux volumes d'importations ou une baisse moins rapide des volumes d'exportations par rapport à la diminution des volumes d'importations.

¹ Par rapport à la période correspondante de l'année précédente.

2. Évolution des exportations, des importations et de la balance commerciale

GRAPHIQUE 1 EXPORTATIONS

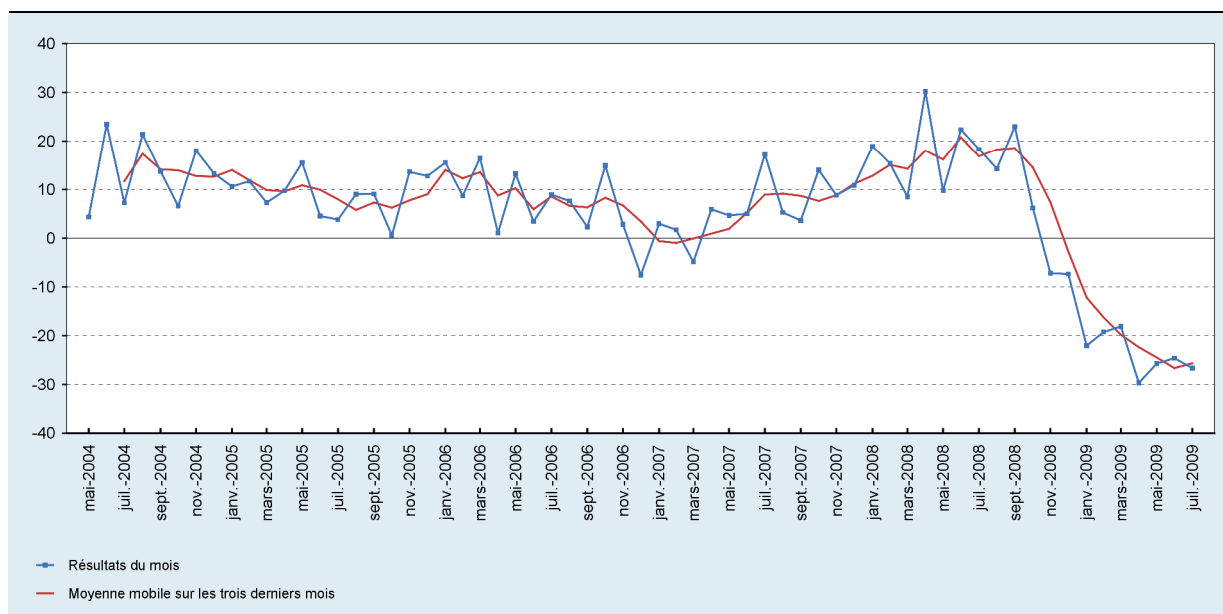
(variation en pourcentage par rapport à la moyenne de la période correspondante de l'année précédente)



Source: ICN

GRAPHIQUE 2 IMPORTATIONS

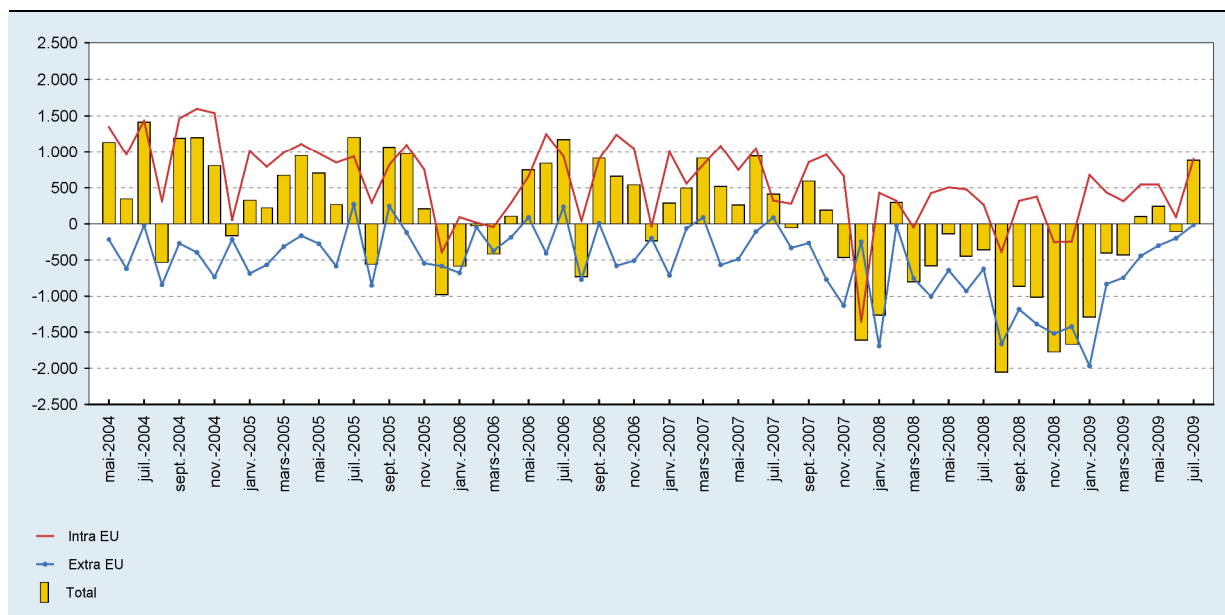
(variation en pourcentage par rapport à la moyenne de la période correspondante de l'année précédente)



Source: ICN

GRAPHIQUE 3 BALANCE COMMERCIALE

(millions d'euros)



Source: ICN