



2009-09-15

COMMUNIQUÉ DE PRESSE

Liens: [Publication](#)[BelgoStat On-line](#)[Information générale](#)

1. Évolution du commerce extérieur belge

Premier semestre 2009: les importations et les exportations diminuent de presque un quart.

Au premier semestre de 2009, la valeur des exportations et celle des importations ont diminué de respectivement 23,1 et 23,4 p.c. par rapport à la période correspondante de l'année 2008. Les montants atteignent ainsi 101,2 milliards d'euros pour les exportations et 103,1 milliards d'euros pour les importations.

Durant le premier semestre 2009, le déficit de la balance commerciale a atteint 1,9 milliard d'euros, par rapport à un déficit de 2,9 milliards d'euros au cours de la période correspondante de l'année 2008. Cette très légère amélioration est principalement imputable aux transactions sur pétrole et ses produits dérivés, dont les prix ont diminué de manière sensible.

Pendant la période de janvier - juin 2009, les termes de l'échange se sont améliorés de 3,5 p.c. par rapport à la période correspondante de 2008, tandis que le taux de couverture diminuait de 2,9 p.c.

TABLEAU 1 INDICATEURS DU COMMERCE EXTÉRIEUR

JANVIER À JUIN 2009

	Exportations		Importations		Soldes (en milliards d'euros)	
	En milliards d'euros	Pourcentages de variation ¹	En milliards d'euros	Pourcentages de variation ¹	Janvier à Juin 2009	Janvier à Juin 2008
Commerce intracommunautaire (UE)	78,0	-23,3	75,4	-24,3	2,6	2,1
Commerce extracommunautaire (extra UE)	23,2	-22,4	27,7	-20,7	-4,5	-5,0
Total	101,3	-23,1	103,1	-23,4	-1,9	-2,9

MOYENNES DES SIX PREMIERS MOIS DE 2009

(Variation en pourcentage par rapport à la moyenne de la période correspondante de l'année précédente)

	Exportations	Importations	Evolution des termes de l'échange	Evolution du taux de couverture
Valeurs unitaires	-5,0	-8,2	3,5	
Volumes	-18,9	-16,5		-2,9

Source: ICN

N.B.: Ces chiffres, établis selon le concept national, sont provisoires et donc susceptibles d'être revus. Le concept national s'appuie sur le transfert de propriété entre un résident et un non-résident, tandis que le concept communautaire est fondé sur le franchissement de la frontière nationale par les marchandises. Pour plus de détails, nous renvoyons à l'article paru dans le Bulletin mensuel du commerce extérieur de mars 2001. Les totaux pour l'intra-UE comprennent le commerce avec les 26 autres États membres.

Les termes de l'échange mesurent la relation entre les valeurs unitaires des exportations et celles des importations. Une évolution des termes de l'échange positive indique une hausse plus forte des valeurs unitaires des exportations que celles des importations ou une baisse moins rapide des valeurs d'unité des exportations que celles des importations.

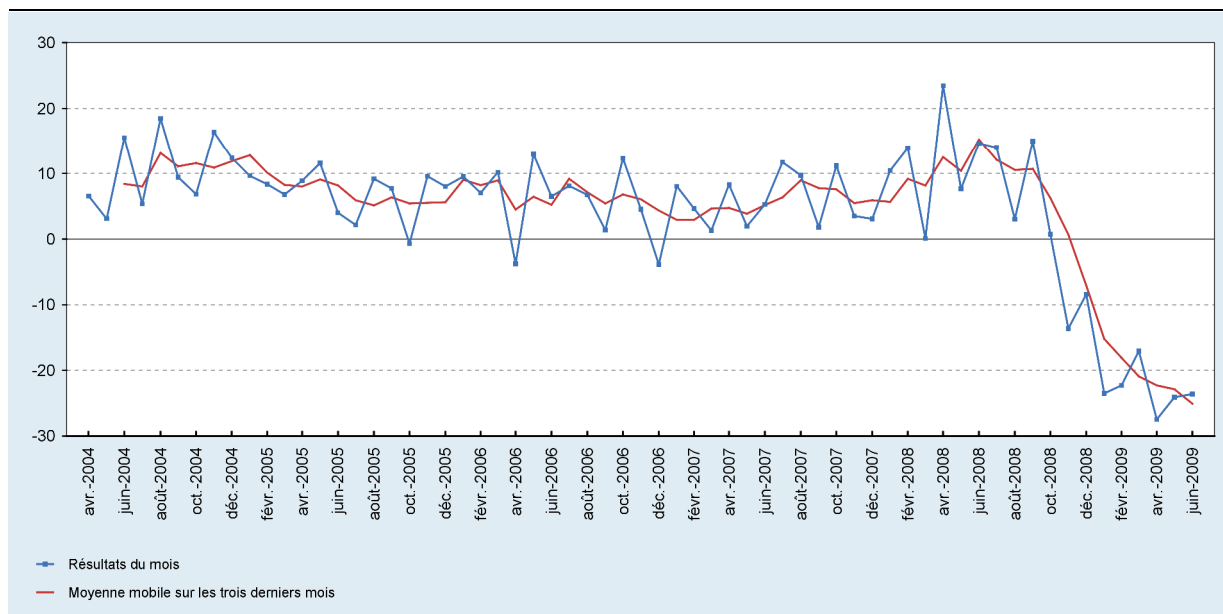
Le taux de couverture est la relation entre les volumes d'exportations et les volumes d'importations. Une évolution du taux de couverture positive indique une croissance plus rapide des volumes d'exportations par rapport aux volumes d'importations ou une baisse moins rapide des volumes d'exportations par rapport à la diminution des volumes d'importations.

¹ Par rapport à la période correspondante de l'année précédente.

2. Évolution des exportations, des importations et de la balance commerciale

GRAPHIQUE 1 EXPORTATIONS

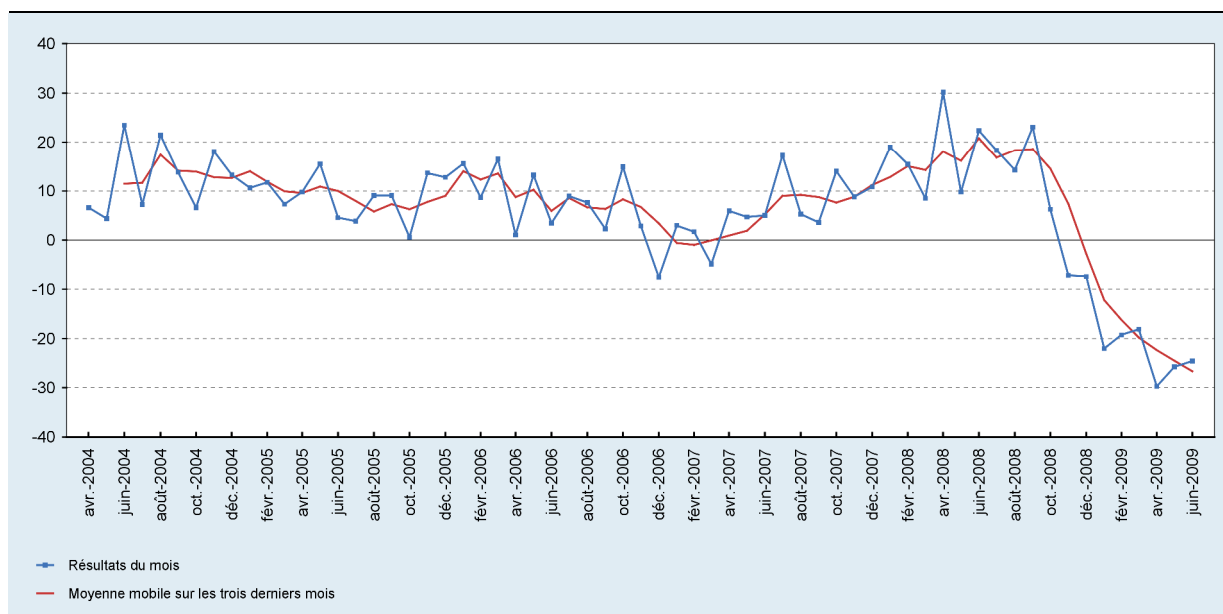
(variation en pourcentage par rapport à la moyenne de la période correspondante de l'année précédente)



Source: ICN

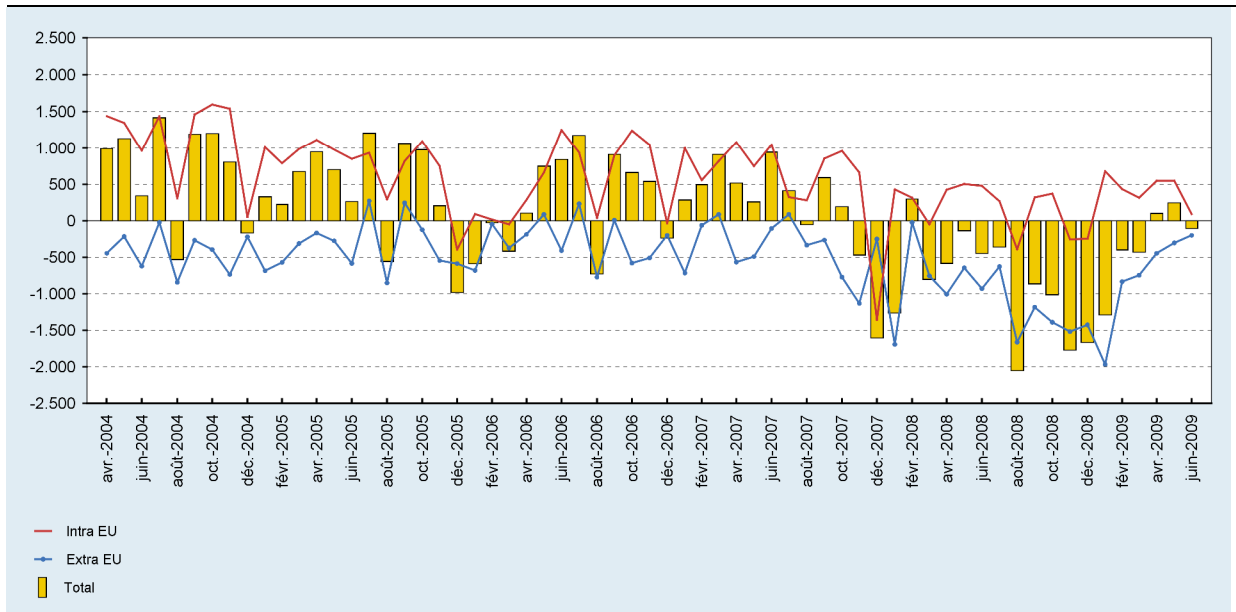
GRAPHIQUE 2 IMPORTATIONS

(variation en pourcentage par rapport à la moyenne de la période correspondante de l'année précédente)



Source: ICN

GRAPHIQUE 3 BALANCE COMMERCIALE
(millions d'euros)



Source: ICN