



2009-07-15

## COMMUNIQUÉ DE PRESSE

Liens: [Publication](#)[BelgoStat On-line](#)[Information générale](#)

## 1. Évolution du commerce extérieur belge

## Balance commerciale légèrement positive au mois d'avril 2009

En avril 2009, les montants des importations et des exportations enregistrent respectivement une diminution de 29,7 et 27,5 p.c. par rapport à ceux d'avril 2008. Ces variations d'une année par rapport à l'autre sont les plus négatives des dernières années.

La balance commerciale enregistre à nouveau, et ce pour la première fois depuis février 2008, un excédent mais d'à peine 0,1 milliard d'euro, pour des importations et exportations de respectivement 16,5 et 16,6 milliards d'euros. L'évolution favorable du solde est principalement due au recul du déficit extracommunautaire.

Le volume des importations a diminué de 16,9 p.c. en moyenne sur les trois derniers mois et celui des exportations de 18,7 p.c., le taux de couverture diminuant de ce fait de 2,2 p.c. Les valeurs unitaires ont pour leur part enregistré, sur la même période, une diminution moyenne de 7,6 p.c. à l'importation et de 4,4 p.c. à l'exportation avec comme conséquence une augmentation de 3,5 p.c. des termes de l'échange.

TABLEAU 1 INDICATEURS DU COMMERCE EXTÉRIEUR

AVRIL 2009

	Exportations		Importations		Soldes (en milliards d'euros)	
	En milliards d'euros	Pourcentages de variation <sup>1</sup>	En milliards d'euros	Pourcentages de variation <sup>1</sup>	Avril 2009	p.m. Avril 2008
Commerce intracommunautaire (UE)	12,8	-26,8	12,3	-28,2	0,5	0,4
Commerce extracommunautaire (extra UE)	3,8	-29,6	4,2	-33,7	-0,4	-1,0
Total	16,6	-27,5	16,5	-29,7	0,1	-0,6

MOYENNES DES TROIS DERNIERS MOIS (FÉVRIER, MARS, AVRIL)

(Variation en pourcentage par rapport à la moyenne de la période correspondante de l'année précédente)

	Exportations	Importations	Evolution des termes de l'échange	Evolution du taux de couverture
Commerce intracommunautaire (UE)	-22,5	-25,2		
Commerce extracommunautaire (extra UE)	-21,6	-17,3		
Total	-22,3	-23,2		
Valeurs unitaires	-4,4	-7,6	3,5	
Volumes	-18,7	-16,9		-2,2

Source: ICN

**N.B.:** Ces chiffres, établis selon le concept national, sont provisoires et donc susceptibles d'être revus. Le concept national s'appuie sur le transfert de propriété entre un résident et un non-résident, tandis que le concept communautaire est fondé sur le franchissement de la frontière nationale par les marchandises. Pour plus de détails, nous renvoyons à l'article paru dans le Bulletin mensuel du commerce extérieur de mars 2001. Les totaux pour l'intra-UE comprennent le commerce avec les 26 autres États membres.

Les termes de l'échange mesurent la relation entre les valeurs unitaires des exportations et celles des importations. Une évolution des termes de l'échange positive indique une hausse plus forte des valeurs unitaires des exportations que celles des importations ou une baisse moins rapide des valeurs d'unité des exportations que celles des importations.

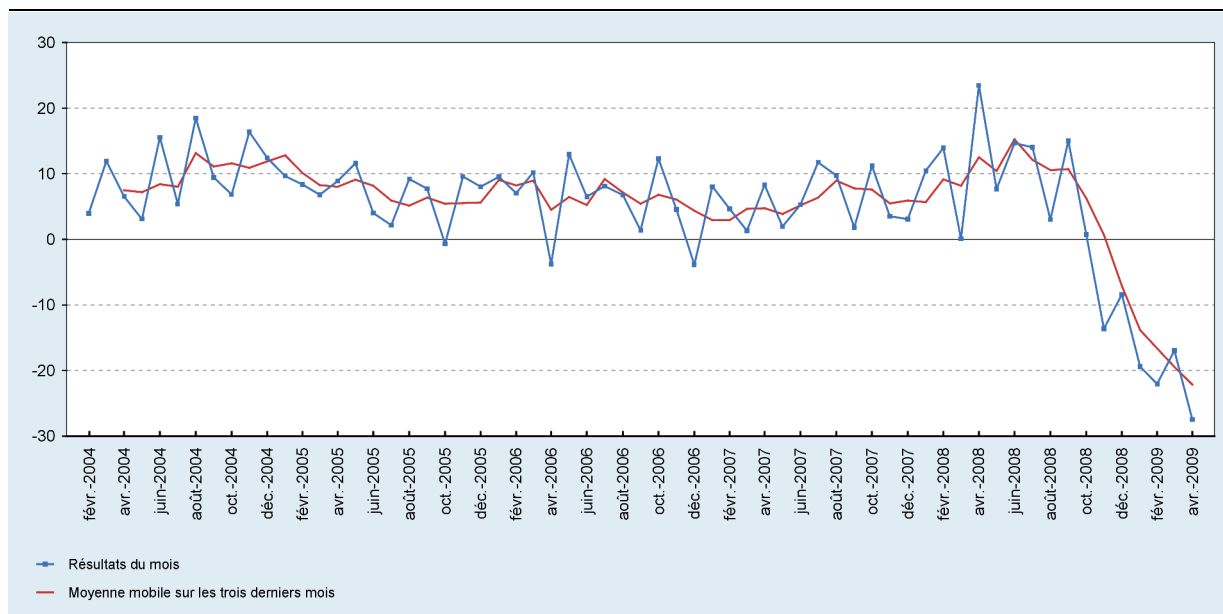
Le taux de couverture est la relation entre les volumes d'exportations et les volumes d'importations. Une évolution du taux de couverture positive indique une croissance plus rapide des volumes d'exportations par rapport aux volumes d'importations ou une baisse moins rapide des volumes d'exportations par rapport à la diminution des volumes d'importations.

<sup>1</sup> Par rapport à la période correspondante de l'année précédente.

## 2. Évolution des exportations, des importations et de la balance commerciale

### GRAPHIQUE 1 EXPORTATIONS

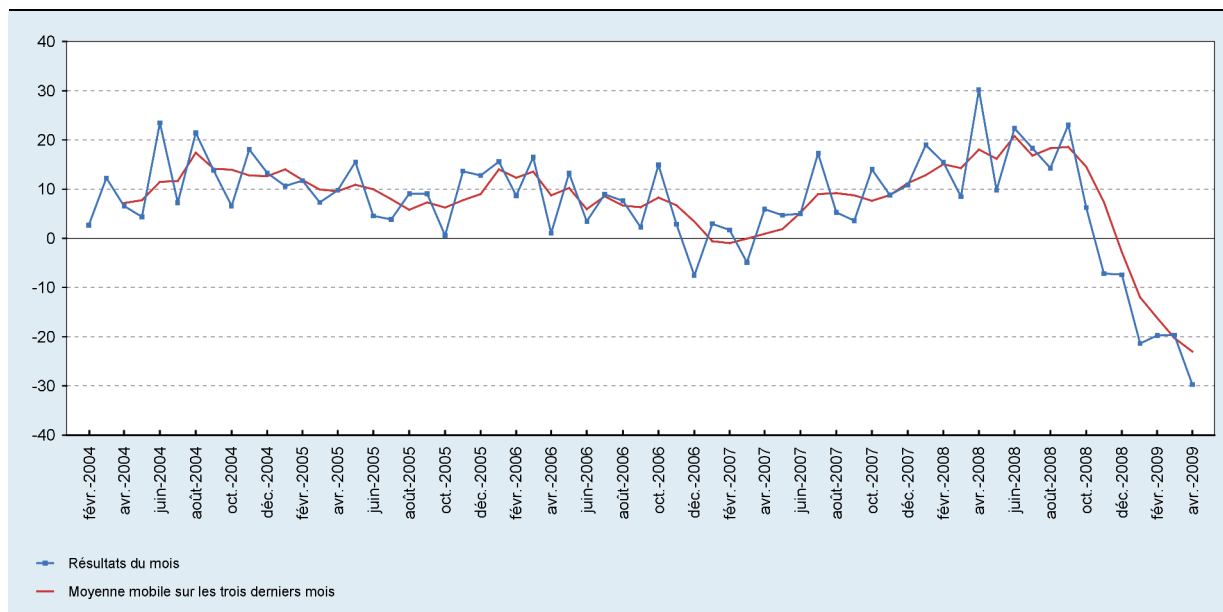
(variation en pourcentage par rapport à la moyenne de la période correspondante de l'année précédente)



Source: ICN

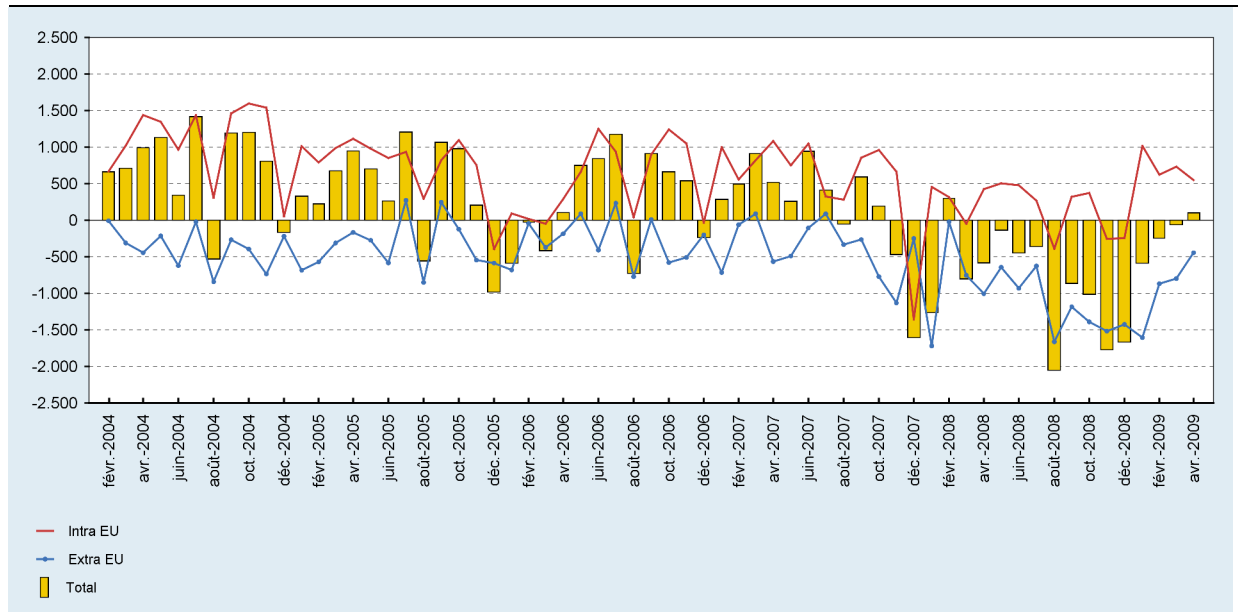
### GRAPHIQUE 2 IMPORTATIONS

(variation en pourcentage par rapport à la moyenne de la période correspondante de l'année précédente)



Source: ICN

**GRAPHIQUE 3 BALANCE COMMERCIALE**  
(millions d'euros)



Source: ICN