



2009-06-16

## COMMUNIQUÉ DE PRESSE

Liens: [Publication](#)[BelgoStat On-line](#)[Information générale](#)

## 1. Évolution du commerce extérieur belge

## Balance commerciale quasiment en équilibre au mois de mars 2009

En mars 2009, les montants des importations et des exportations enregistrent une diminution de 19,7 et 17,0 p.c. par rapport à ceux enregistrés au mois de mars l'année précédente.

Avec un montant pour l'import de 17,8 milliards d'euros et pour l'export de 17,7 milliards d'euros, la balance commerciale du mois de mars 2009 se solde par un déficit de 0,1 milliard d'euros, contre un déficit de 0,8 milliard d'euro à un an d'intervalle. Cette amélioration provient entièrement du commerce intracommunautaire, principalement des produits minéraux et des machines et appareils électriques.

Le volume des importations a diminué de 15,2 p.c. en moyenne sur les trois derniers mois et celui des exportations de 16,7 p.c. le taux de couverture diminuant de ce fait de 1,7 p.c. Les valeurs unitaires ont pour leur part enregistré, sur la même période une diminution moyenne de 5,9 p.c. à l'importation et de 3,4 p.c. à l'exportation, avec comme conséquence, une augmentation de 2,7 p.c. des termes de l'échange.

TABLEAU 1 INDICATEURS DU COMMERCE EXTÉRIEUR

MARS 2009

|  | Exportations         |  | Importations         |  | Soldes<br>(en milliards d'euros) |                |
|--|----------------------|--|----------------------|--|----------------------------------|----------------|
|  | En milliards d'euros | Pourcentages de variation <sup>1</sup> | En milliards d'euros | Pourcentages de variation <sup>1</sup> | Mars 2009                        | p.m. Mars 2008 |
| Commerce intracommunautaire (UE)       | 13,7                 | -17,2                                  | 13,0                 | -21,9                                  | 0,7                              | 0,0            |
| Commerce extracommunautaire (extra UE) | 4,0                  | -16,0                                  | 4,8                  | -13,1                                  | -0,8                             | -0,8           |
| Total                                  | 17,7                 | -17,0                                  | 17,8                 | -19,7                                  | -0,1                             | -0,8           |

MOYENNES DES TROIS DERNIERS MOIS (JANVIER, FÉVRIER, MARS)

(Variation en pourcentage par rapport à la moyenne de la période correspondante de l'année précédente)

|  | Exportations | Importations | Evolution des termes de l'échange | Evolution du taux de couverture |
|--|--------------|--------------|-----------------------------------|---------------------------------|
| Commerce intracommunautaire (UE)       | -20,0        | -23,6        |                                   |                                 |
| Commerce extracommunautaire (extra UE) | -17,7        | -10,3        |                                   |                                 |
| Total                                  | -19,5        | -20,3        |                                   |                                 |
| Valeurs unitaires                      | -3,4         | -5,9         | 2,7                               |                                 |
| Volumes                                | -16,7        | -15,3        |                                   | -1,7                            |

Source: ICN

**N.B.:** Ces chiffres, établis selon le concept national, sont provisoires et donc susceptibles d'être revus. Le concept national s'appuie sur le transfert de propriété entre un résident et un non-résident, tandis que le concept communautaire est fondé sur le franchissement de la frontière nationale par les marchandises. Pour plus de détails, nous renvoyons à l'article paru dans le Bulletin mensuel du commerce extérieur de mars 2001. Les totaux pour l'intra-UE comprennent le commerce avec les 26 autres Etats membres.

Les termes de l'échange mesurent la relation entre les valeurs unitaires des exportations et celles des importations. Une évolution des termes de l'échange positive indique une hausse plus forte des valeurs unitaires des exportations que celles des importations ou une baisse moins rapide des valeurs d'unité des exportations que celles des importations.

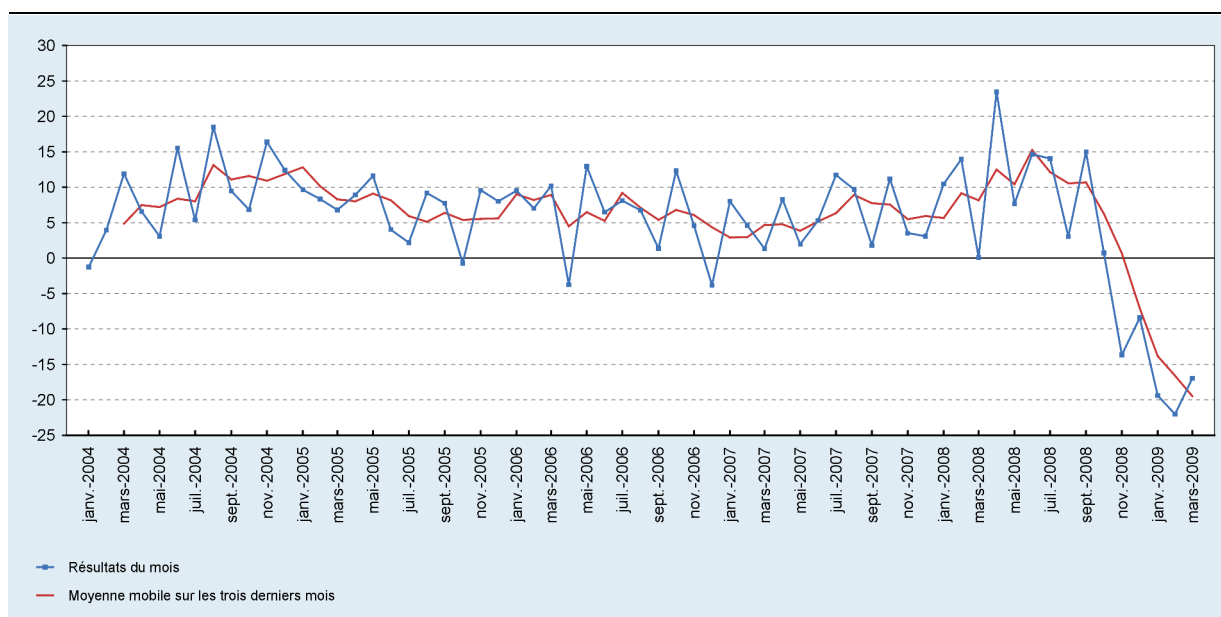
Le taux de couverture est la relation entre les volumes d'exportations et les volumes d'importations. Une évolution du taux de couverture positive indique une croissance plus rapide des volumes d'exportations par rapport aux volumes d'importations ou une baisse moins rapide des volumes d'exportations par rapport à la diminution des volumes d'importations.

<sup>1</sup> Par rapport à la période correspondante de l'année précédente.

## 2. Évolution des exportations, des importations et de la balance commerciale

### GRAPHIQUE 1 EXPORTATIONS

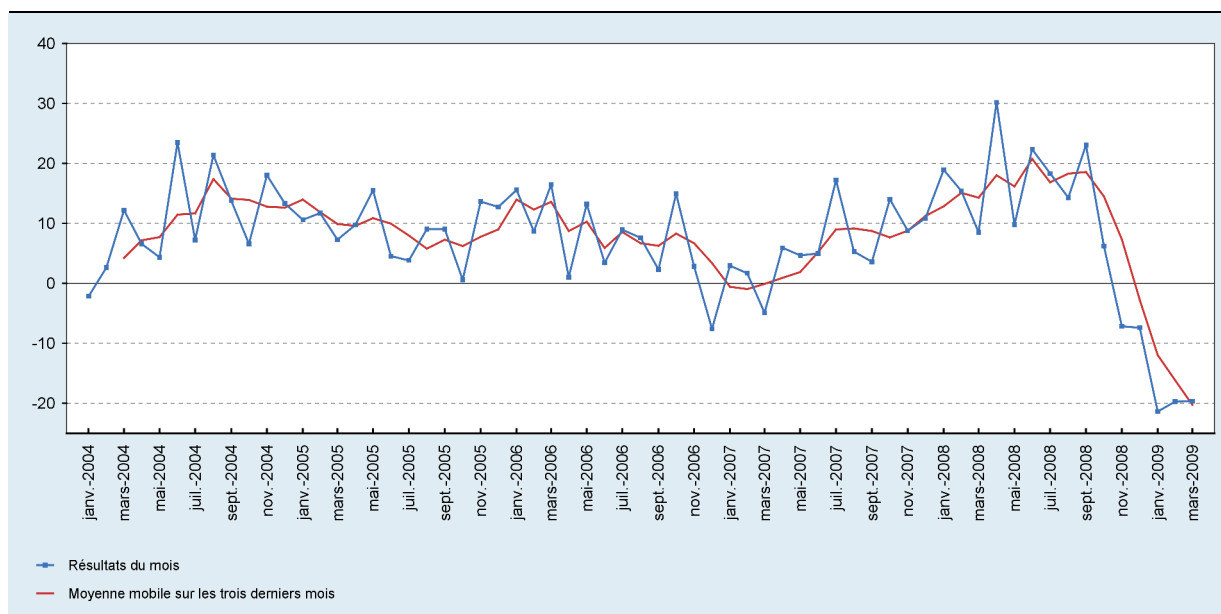
(variation en pourcentage par rapport à la moyenne de la période correspondante de l'année précédente)



Source: ICN

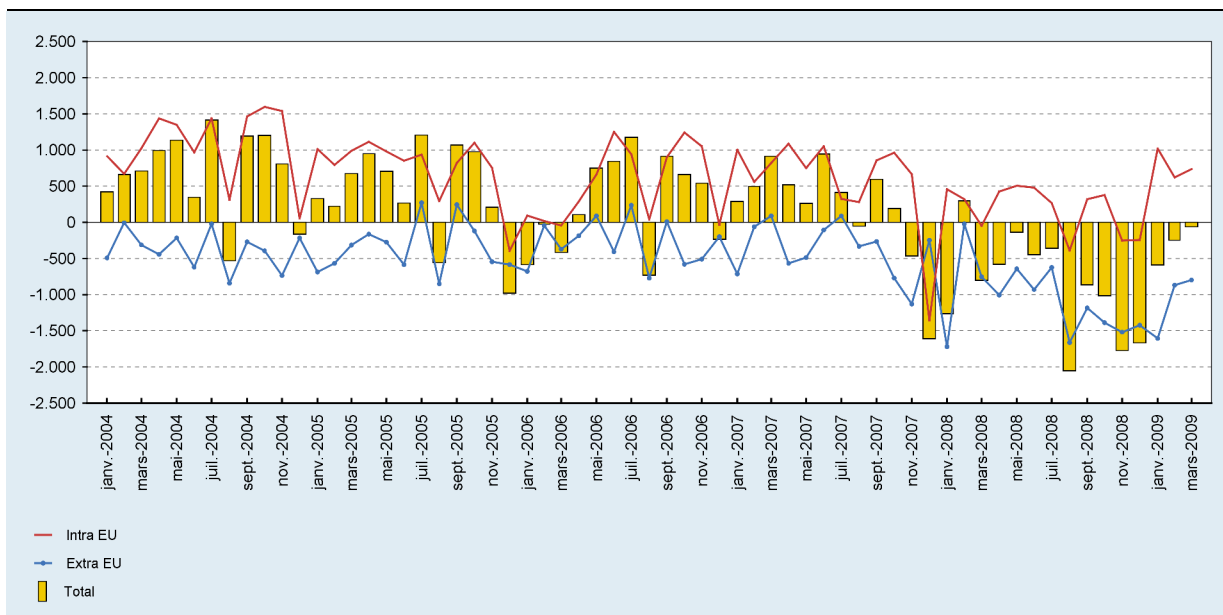
### GRAPHIQUE 2 IMPORTATIONS

(variation en pourcentage par rapport à la moyenne de la période correspondante de l'année précédente)



Source: ICN

**GRAPHIQUE 3 BALANCE COMMERCIALE**  
(millions d'euros)



Source: ICN