



2009-05-20

## COMMUNIQUÉ DE PRESSE

Liens: [Publication](#)[BelgoStat On-line](#)[Information générale](#)

## 1. Évolution du commerce extérieur belge

## Nouvelle légère diminution du déficit de la balance commerciale en février 2009

En février 2009, les montants des importations et des exportations ont reculé de respectivement 19,7 et 22 p.c. par rapport au mois correspondant de l'année précédente, soit des pourcentages de variation quasiment comparables à ceux observés en janvier 2009. Ces montants se sont élevés à respectivement 16,7 et 16,5 milliards d'euros en février 2009. De ce fait, la balance commerciale du mois de février se solde par un déficit de 200 millions d'euros. Ce solde représente une amélioration par rapport au déficit de près de 600 millions d'euros relevé en janvier 2009 mais constitue encore une détérioration de 500 millions d'euros par rapport à celui de février 2008.

Le volume des importations a diminué de 13,2 p.c. en moyenne sur les trois derniers mois, et celui des exportations de 15 p.c. Il en a résulté une baisse du taux de couverture de 2,1 p.c. De leur côté, les valeurs unitaires ont enregistré sur la même période une contraction moyenne de 3,6 p.c. à l'importation et de 2,3 p.c. à l'exportation, entraînant une amélioration des termes de l'échange de 1,3 p.c.

TABLEAU 1 INDICATEURS DU COMMERCE EXTÉRIEUR

FÉVRIER 2009

	Exportations		Importations		Soldes (en milliards d'euros)	
	En milliards d'euros	Pourcentages de variation <sup>1</sup>	En milliards d'euros	Pourcentages de variation <sup>1</sup>	Février 2009	p.m. Février 2008
Commerce intracommunautaire (UE)	12,7	-23,1	12,1	-25,4	0,6	0,3
Commerce extracommunautaire (extra UE)	3,8	-18,2	4,6	0,2	-0,9	0,0
Total	16,5	-22,0	16,7	-19,7	-0,2	0,3

MOYENNES DES TROIS DERNIERS MOIS (DÉCEMBRE, JANVIER, FÉVRIER)

(Variation en pourcentage par rapport à la moyenne de la période correspondante de l'année précédente)

	Exportations	Importations	Evolution des termes de l'échange	Evolution du taux de couverture
Commerce intracommunautaire (UE)	-17,2	-21,0		
Commerce extracommunautaire (extra UE)	-16,2	-2,3		
Total	-17,0	-16,3		
Valeurs unitaires	-2,3	-3,6	1,3	
Volumes	-15,0	-13,2		-2,1

Source: ICN

**N.B.:** Ces chiffres, établis selon le concept national, sont provisoires et donc susceptibles d'être revus. Le concept national s'appuie sur le transfert de propriété entre un résident et un non-résident, tandis que le concept communautaire est fondé sur le franchissement de la frontière nationale par les marchandises. Pour plus de détails, nous renvoyons à l'article paru dans le Bulletin mensuel du commerce extérieur de mars 2001. Les totaux pour l'intra-UE comprennent le commerce avec les 26 autres États membres.

Les termes de l'échange mesurent la relation entre les valeurs unitaires des exportations et celles des importations. Une évolution des termes de l'échange positive indique une hausse plus forte des valeurs unitaires des exportations que celles des importations ou une baisse moins rapide des valeurs d'unité des exportations que celles des importations.

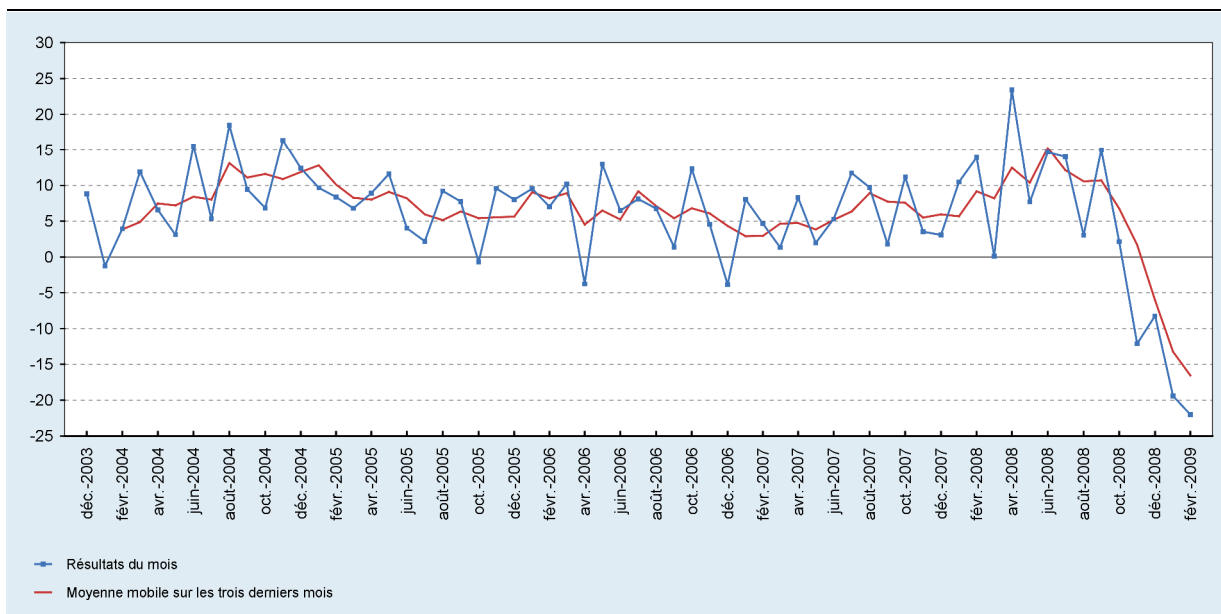
Le taux de couverture est la relation entre les volumes d'exportations et les volumes d'importations. Une évolution du taux de couverture positive indique une croissance plus rapide des volumes d'exportations par rapport aux volumes d'importations ou une baisse moins rapide des volumes d'exportations par rapport à la diminution des volumes d'importations.

<sup>1</sup> Par rapport à la période correspondante de l'année précédente.

## 2. Évolution des exportations, des importations et de la balance commerciale

### GRAPHIQUE 1 EXPORTATIONS

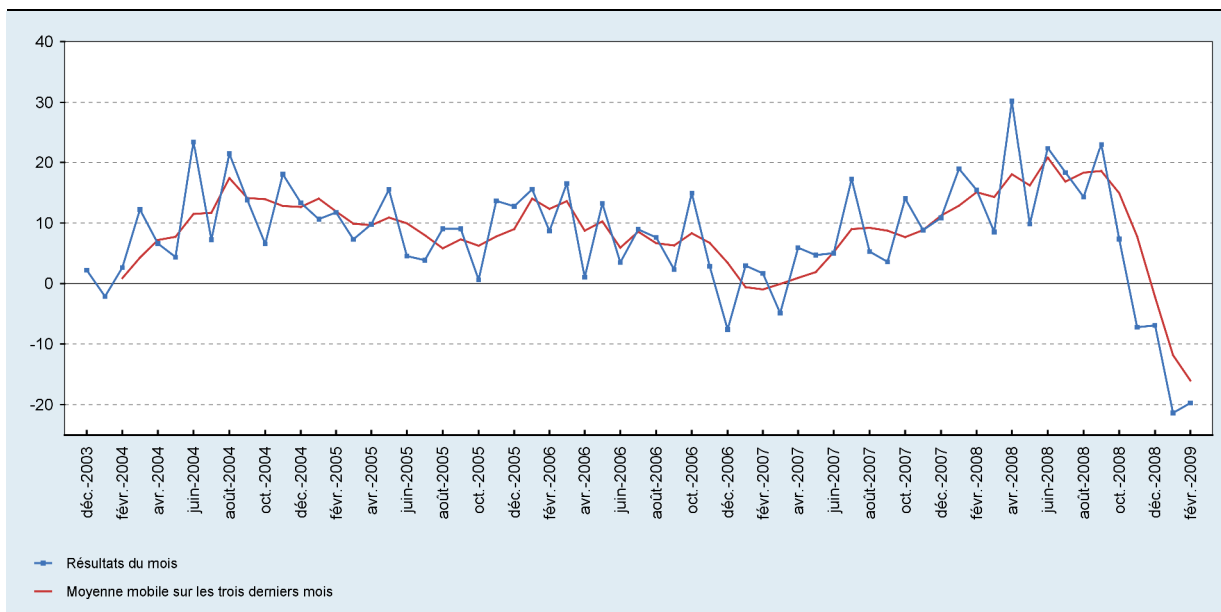
(variation en pourcentage par rapport à la moyenne de la période correspondante de l'année précédente)



Source: ICN

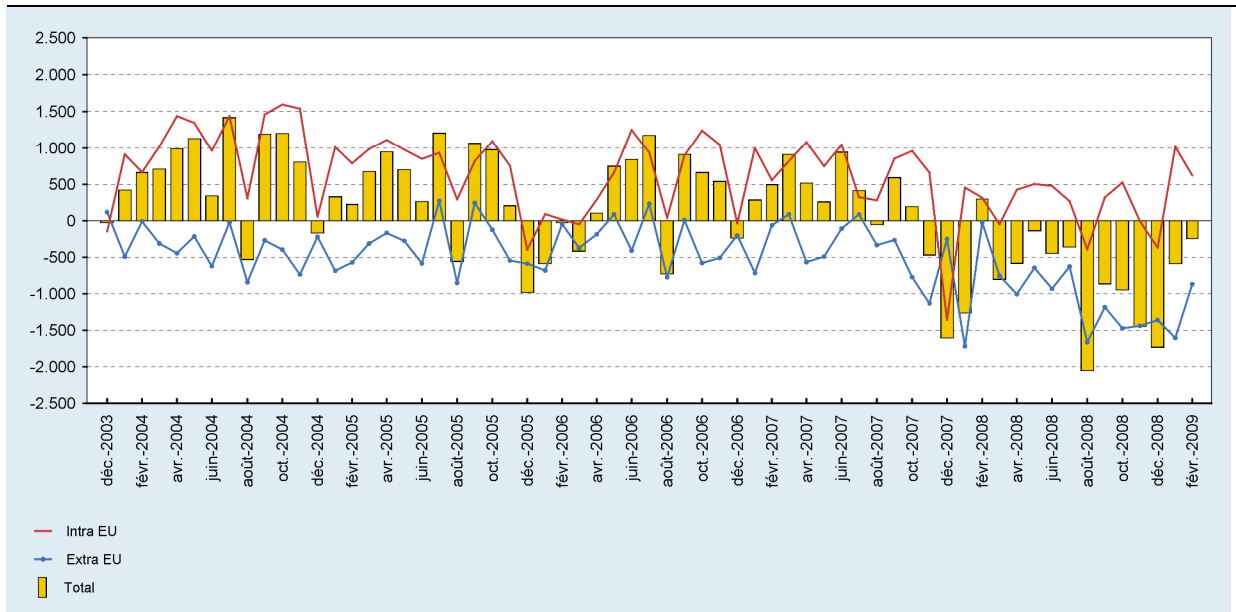
### GRAPHIQUE 2 IMPORTATIONS

(variation en pourcentage par rapport à la moyenne de la période correspondante de l'année précédente)



Source: ICN

**GRAPHIQUE 3 BALANCE COMMERCIALE**  
(millions d'euros)



Source: ICN