



2009-04-15

COMMUNIQUÉ DE PRESSE

Liens: [Publication](#)[BelgoStat On-line](#)[Information générale](#)

1. Évolution du commerce extérieur belge

Le déficit de la balance commerciale diminue au mois de janvier 2009

Pour le mois de janvier 2009, le montant des importations et des exportations s'élève respectivement à 17,4 et 16,8 milliards d'euros, soit une diminution de 21,4 et 19,4 p.c. par rapport aux montants enregistrés au mois correspondant de l'année précédente. De ce fait, la balance commerciale du mois se solde par un déficit de 0,6 milliard d'euros, en recul par rapport à celui constaté 12 mois auparavant. Ce déficit est également le plus faible de ces 6 derniers mois.

Le volume des importations a diminué de 12,1 p.c. en moyenne sur les trois derniers mois, celui des exportations diminuant pour sa part de 13,4 p.c. Ceci a pour conséquence une diminution du taux de couverture de 1,5 p.c. De leur côté, les valeurs unitaires ont enregistré sur la même période une diminution moyenne de 0,1 p.c. à l'importation et de 0,2 p.c. à l'exportation entraînant une légère dégradation des termes de l'échange de 0,1 p.c.

TABLEAU 1 INDICATEURS DU COMMERCE EXTÉRIEUR

JANVIER 2009

| | Exportations | | Importations | | Soldes (en milliards d'euros) | |
|--|----------------------|--|----------------------|--|----------------------------------|-------------------|
| | En milliards d'euros | Pourcentages de variation ¹ | En milliards d'euros | Pourcentages de variation ¹ | Janvier 2009 | p.m. Janvier 2008 |
| Commerce intracommunautaire (UE) | 13,2 | -19,5 | 12,2 | -23,6 | 1,0 | 0,5 |
| Commerce extracommunautaire (extra UE) | 3,6 | -19,0 | 5,2 | -15,5 | -1,6 | -1,7 |
| Total | 16,8 | -19,4 | 17,4 | -21,4 | -0,6 | -1,3 |

MOYENNES DES TROIS DERNIERS MOIS (NOVEMBRE, DÉCEMBRE, JANVIER)
(Variation en pourcentage par rapport à la moyenne de la période correspondante de l'année précédente)

| | Exportations | Importations | Evolution des termes de l'échange | Evolution du taux de couverture |
|--|--------------|--------------|-----------------------------------|---------------------------------|
| Commerce intracommunautaire (UE) | -13,1 | -14,9 | | |
| Commerce extracommunautaire (extra UE) | -15,0 | -4,4 | | |
| Total | -13,5 | -12,1 | | |
| Valeurs unitaires | -0,2 | -0,1 | -0,1 | |
| Volumes | -13,4 | -12,1 | | -1,5 |

Source: ICN

N.B.: Ces chiffres, établis selon le concept national, sont provisoires et donc susceptibles d'être revus. Le concept national s'appuie sur le transfert de propriété entre un résident et un non-résident, tandis que le concept communautaire est fondé sur le franchissement de la frontière nationale par les marchandises. Pour plus de détails, nous renvoyons à l'article paru dans le Bulletin mensuel du commerce extérieur de mars 2001. Les totaux pour l'intra-UE comprennent le commerce avec les 26 autres États membres.

Les termes de l'échange mesurent la relation entre les valeurs unitaires des exportations et celles des importations. Une évolution des termes de l'échange positive indique une hausse plus forte des valeurs unitaires des exportations que celles des importations ou une baisse moins rapide des valeurs d'unité des exportations que celles des importations.

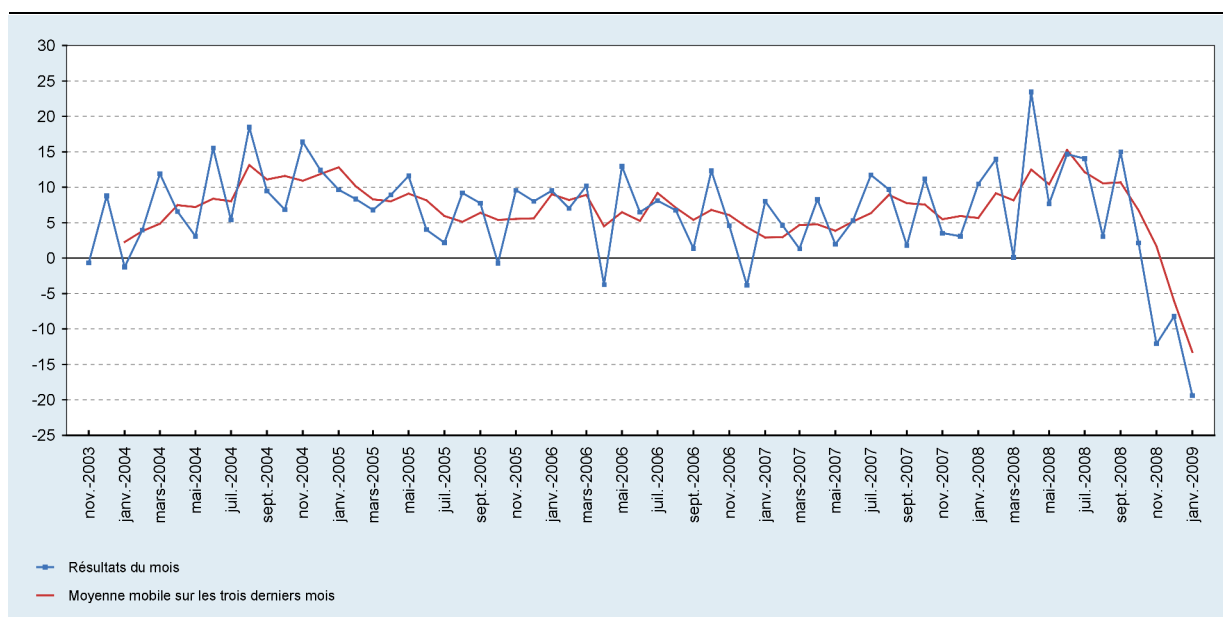
Le taux de couverture est la relation entre les volumes d'exportations et les volumes d'importations. Une évolution du taux de couverture positive indique une croissance plus rapide des volumes d'exportations par rapport aux volumes d'importations ou une baisse moins rapide des volumes d'exportations par rapport à la diminution des volumes d'importations.

¹ Par rapport à la période correspondante de l'année précédente.

2. Évolution des exportations, des importations et de la balance commerciale

GRAPHIQUE 1 EXPORTATIONS

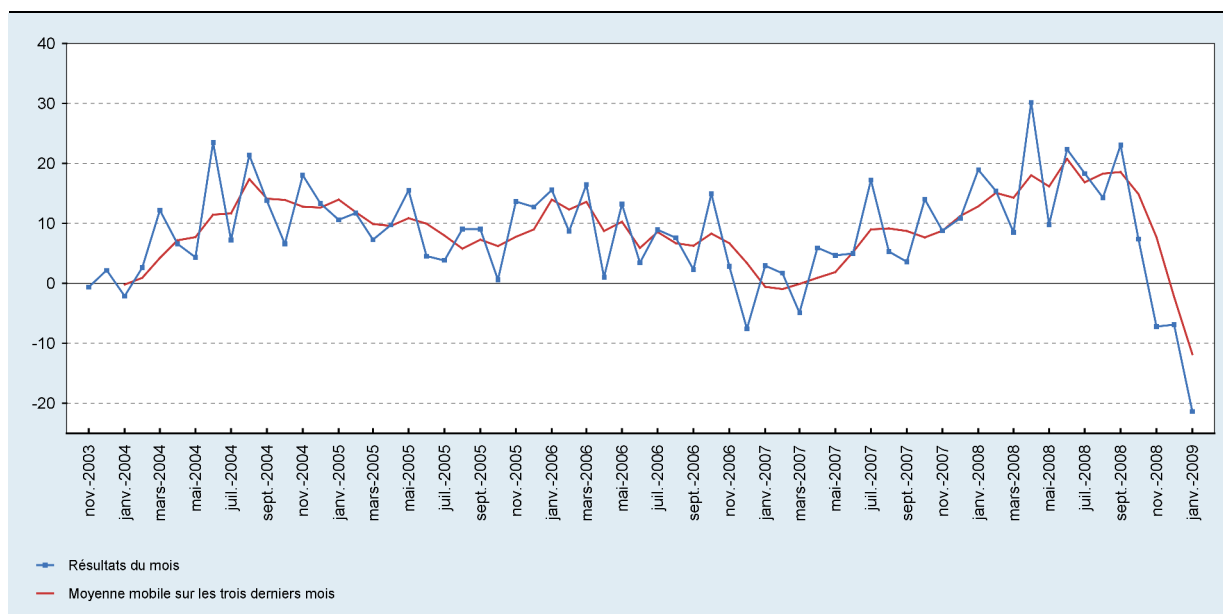
(variation en pourcentage par rapport à la moyenne de la période correspondante de l'année précédente)



Source: ICN

GRAPHIQUE 2 IMPORTATIONS

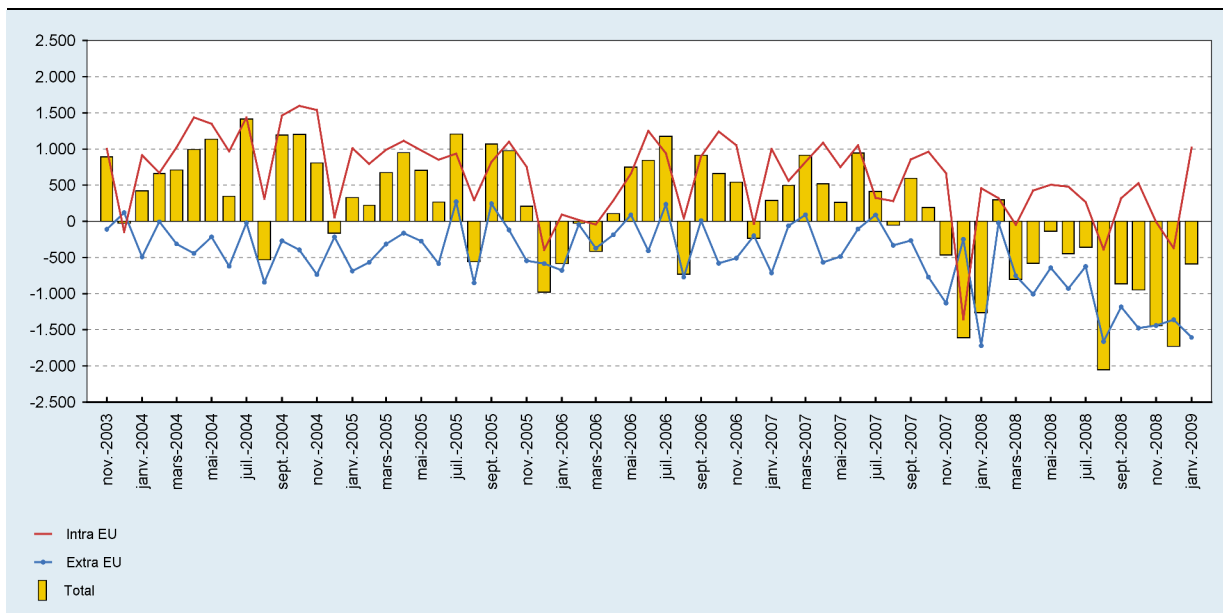
(variation en pourcentage par rapport à la moyenne de la période correspondante de l'année précédente)



Source: ICN

GRAPHIQUE 3 BALANCE COMMERCIALE

(millions d'euros)



Source: ICN