



2009-03-16

COMMUNIQUÉ DE PRESSE

Liens: [Publication](#)

[BelgoStat On-line](#)

[Information générale](#)

1. Évolution du commerce extérieur belge

La balance commerciale 2008 se clôture par un déficit de quelque 10 milliards d'euros

Pour l'année 2008, la valeur des exportations et des importations s'élève respectivement à 252,3 et 262,6 milliards d'euros, en augmentation respectivement de 6,9 et 12,5 p.c. par rapport à l'année 2007. La balance commerciale se solde par un déficit de quelque 10,3 milliards d'euros, exclusivement imputable au commerce extracommunautaire qui a enregistré un solde négatif de 12,8 milliards d'euros. Le solde intracommunautaire est de 2,5 milliards d'euros alors qu'il s'élevait encore à 7 milliards en 2007.

Les matières plastiques et dérivés (+8,6 milliards d'euros), fonte, fer et acier (+5,4 milliards d'euros) et les produits pharmaceutiques (+3,8 milliards d'euros) sont les principaux contributeurs positifs au solde, tandis que les combustibles minéraux et huiles minérales (-20,3 milliards d'euros), les machines et engins mécaniques (-3,3 milliards d'euros), les machines et appareils électriques (-2,7 milliards d'euros) sont quant à eux les principaux contributeurs au déficit commercial.

Sur l'année 2008, le volume des importations a crû de 3,6 p.c. alors que celui des exportations n'augmentait que de 2,0 p.c.. Dès lors, le taux de couverture a diminué de 1,5 p.c. par rapport à celui de 2007. Les termes de l'échange ont régressé de 3,4 p.c. suite à une augmentation des valeurs unitaires de 8,5 p.c. à l'importation et de 4,8 p.c. à l'exportation par rapport à l'année 2007.

TABLEAU 1 INDICATEURS DU COMMERCE EXTÉRIEUR

	Exportations		Importations		Soldes (en milliards d'euros)	
	En milliards d'euros	Pourcentages de variation ¹	En milliards d'euros	Pourcentages de variation ¹	Décembre 2008	Décembre 2007
Commerce intracommunautaire (UE)	12,4	-7,1	12,8	-13,2	-0,4	-1,4
Commerce extracommunautaire (extra UE)	4,0	-11,5	5,4	12,4	-1,4	-0,2
Total	16,4	-8,2	18,1	-6,9	-1,7	-1,6
		Année 2008			Année 2008	Année 2007
Commerce intracommunautaire (UE)	193,7	7,7	191,2	10,6	2,5	7,0
Commerce extracommunautaire (extra UE)	58,6	4,4	71,4	17,8	-12,8	-4,5
Total	252,3	6,9	262,6	12,5	-10,3	2,5
MOYENNE DE 2008 (Variation en pourcentage par rapport à la moyenne de 2007)						
		Exportations	Importations	Evolution des termes de l'échange	Evolution du taux de couverture	
Valeurs unitaires		4,8	8,5	-3,4		
Volumes		2,0	3,6		-1,5	

Source: ICN

N.B.: Ces chiffres, établis selon le concept national, sont provisoires et donc susceptibles d'être revus. Le concept national s'appuie sur le transfert de propriété entre un résident et un non-résident, tandis que le concept communautaire est fondé sur le franchissement de la frontière nationale par les marchandises. Pour plus de détails, nous renvoyons à l'article paru dans le Bulletin mensuel du commerce extérieur de mars 2001. Les totaux pour l'intra-UE comprennent le commerce avec les 26 autres États membres.

Les termes de l'échange mesurent la relation entre les valeurs unitaires des exportations et celles des importations. Une évolution des termes de l'échange positive indique une hausse plus forte des valeurs unitaires des exportations que celles des importations ou une baisse moins rapide des valeurs unitaires des exportations que celles des importations.

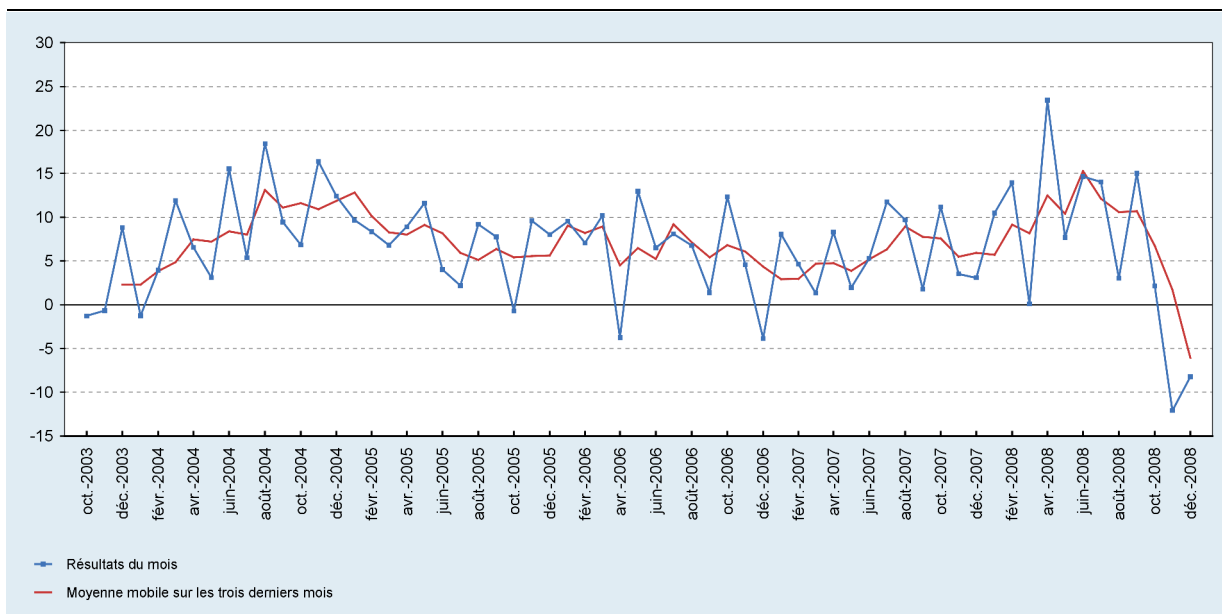
Le taux de couverture est la relation entre les volumes d'exportations et les volumes d'importations. Une évolution du taux de couverture positive indique une croissance plus rapide des volumes d'exportations par rapport aux volumes d'importations ou une baisse moins rapide des volumes d'exportations par rapport à la diminution des volumes d'importations.

¹ Par rapport à la période correspondante de l'année précédente.

2. Évolution des exportations, des importations et de la balance commerciale

GRAPHIQUE 1 EXPORTATIONS

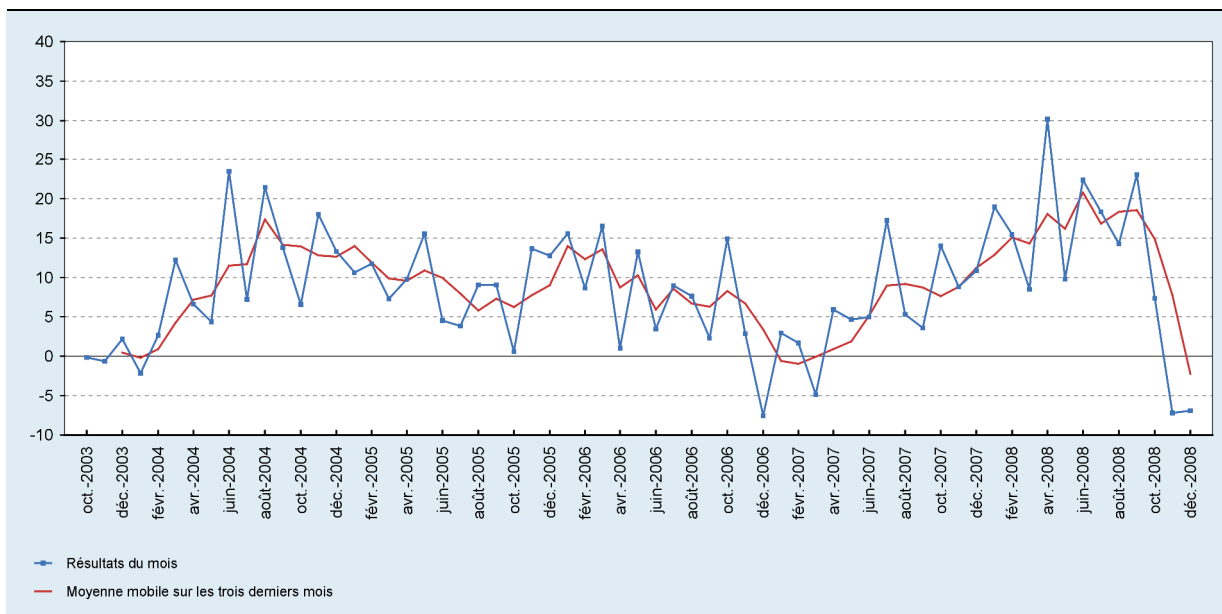
(variation en pourcentage par rapport à la moyenne de la période correspondante de l'année précédente)



Source: ICN

GRAPHIQUE 2 IMPORTATIONS

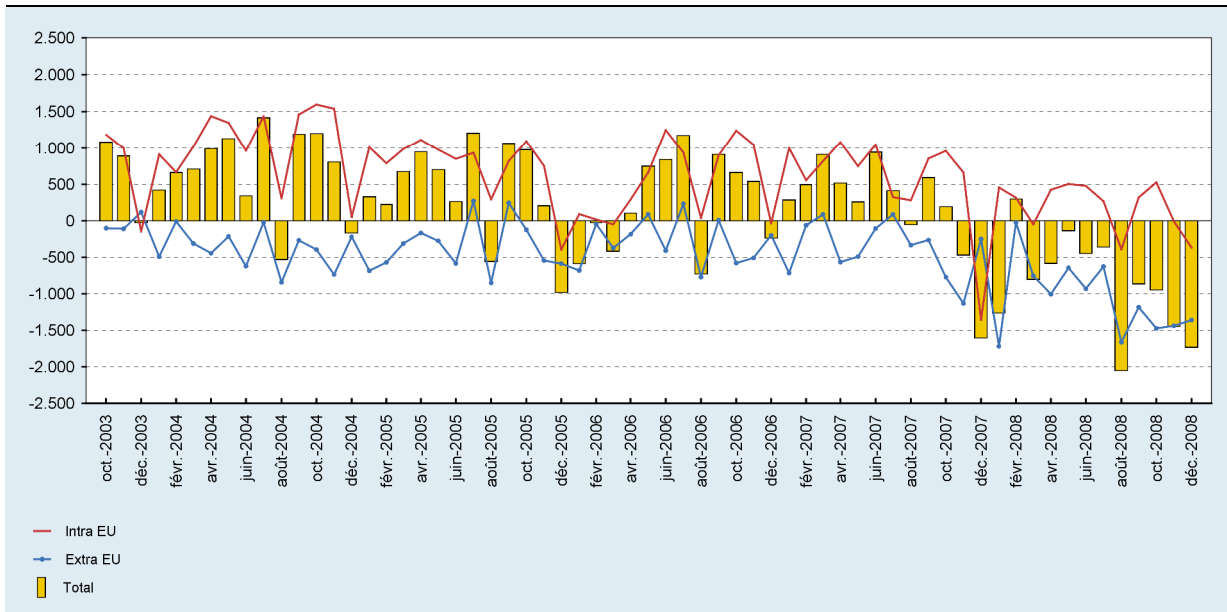
(variation en pourcentage par rapport à la moyenne de la période correspondante de l'année précédente)



Source: ICN

GRAPHIQUE 3 BALANCE COMMERCIALE

(millions d'euros)



Source: ICN