



2009-01-16

## COMMUNIQUÉ DE PRESSE

Liens: [Publication](#)[BelgoStat On-line](#)[Information générale](#)

## 1. Évolution du commerce extérieur belge

## Balance commerciale également déficitaire en octobre 2008

Pour le mois d'octobre 2008, la valeur des importations et des exportations s'élève respectivement à 23,9 et 23,0 milliards d'euros, soit une augmentation de 8,9 et 3,9 p.c. par rapport au mois correspondant de l'année précédente. La balance commerciale se solde ainsi par un déficit qui s'élève à quelque 0,9 milliard d'euros ce qui maintient l'évolution déficitaire de la balance commerciale en 2008. Le déficit est une fois de plus imputable principalement aux produits pétroliers et à leurs dérivés.

Le volume des exportations a progressé de 3,5 p.c. sur les trois derniers mois, tandis que celui des importations augmentait de 6,4 p.c. ce qui a pour conséquence une diminution du taux de couverture (-2,7 p.c.). Les valeurs unitaires à l'exportation ont de leur côté enregistré sur la même période une augmentation moyenne de 5,0 p.c., tandis que celles à l'importation progressaient en moyenne plus vite de 9,4 p.c. avec pour conséquence la dégradation des termes de l'échange (-4,0 p.c.).

TABLEAU 1 INDICATEURS DU COMMERCE EXTÉRIEUR

OCTOBRE 2008

	Exportations		Importations		Soldes (en milliards d'euros)	
	En milliards d'euros	Pourcentages de variation <sup>1</sup>	En milliards d'euros	Pourcentages de variation <sup>1</sup>	Octobre 2008	p.m. Octobre 2007
Commerce intracommunautaire (UE)	18,0	5,7	17,4	8,0	0,6	1,0
Commerce extracommunautaire (extra UE)	5,0	-2,2	6,5	11,3	-1,6	-0,8
Total	23,0	3,9	23,9	8,9	-0,9	0,2

MOYENNES DES TROIS DERNIERS MOIS (AOÛT, SEPTEMBRE, OCTOBRE)

(Variation en pourcentage par rapport à la moyenne de la période correspondante de l'année précédente)

	Exportations	Importations	Evolution des termes de l'échange	Evolution du taux de couverture
Commerce intracommunautaire (UE)	10,5	13,3		
Commerce extracommunautaire (extra UE)	2,8	25,2		
Total	8,7	16,4		
Valeurs unitaires	5,0	9,4	-4,0	
Volumes	3,5	6,4		-2,7

Source: ICN

**N.B.:** Ces chiffres, établis selon le concept national, sont provisoires et donc susceptibles d'être revus. Le concept national s'appuie sur le transfert de propriété entre un résident et un non-résident, tandis que le concept communautaire est fondé sur le franchissement de la frontière nationale par les marchandises. Pour plus de détails, nous renvoyons à l'article paru dans le Bulletin mensuel du commerce extérieur de mars 2001. Les totaux pour l'intra-UE comprennent le commerce avec les 26 autres États membres.

Les termes de l'échange mesurent la relation entre les valeurs unitaires des exportations et celles des importations. Une évolution des termes de l'échange positive indique une hausse plus forte des valeurs unitaires des exportations que celles des importations ou une baisse moins rapide des valeurs d'unité des exportations que celles des importations.

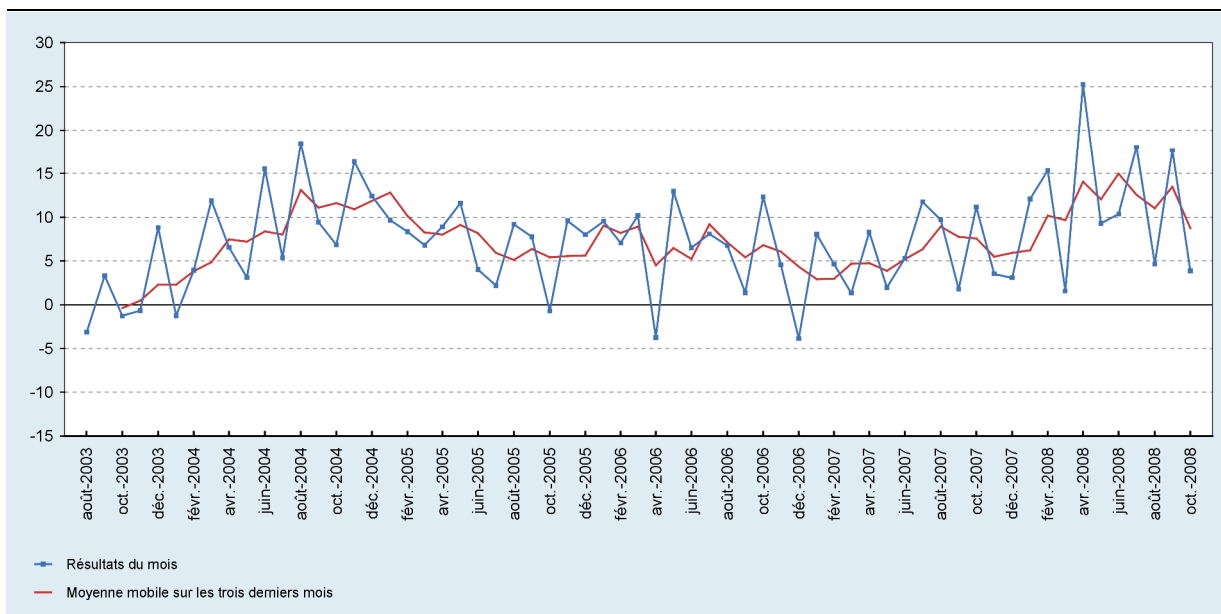
Le taux de couverture est la relation entre les volumes d'exportations et les volumes d'importations. Une évolution du taux de couverture positive indique une croissance plus rapide des volumes d'exportations par rapport aux volumes d'importations ou une baisse moins rapide des volumes d'exportations par rapport à la diminution des volumes d'importations.

<sup>1</sup> Par rapport à la période correspondante de l'année précédente.

## 2. Évolution des exportations, des importations et de la balance commerciale

### GRAPHIQUE 1 EXPORTATIONS

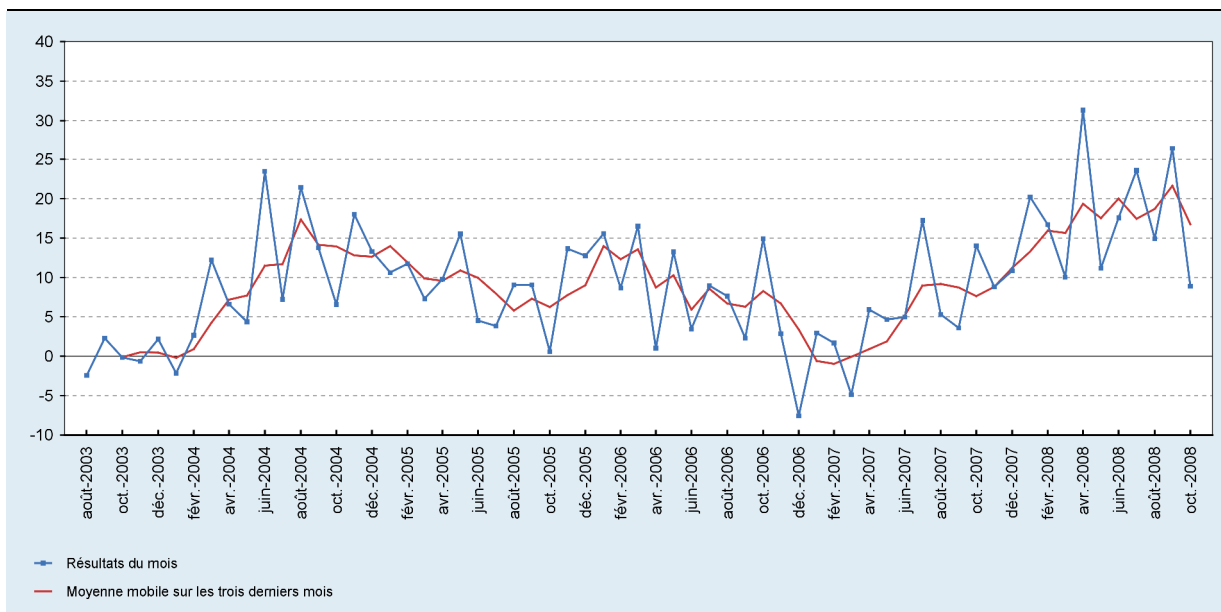
(variation en pourcentage par rapport à la moyenne de la période correspondante de l'année précédente)



Source: ICN

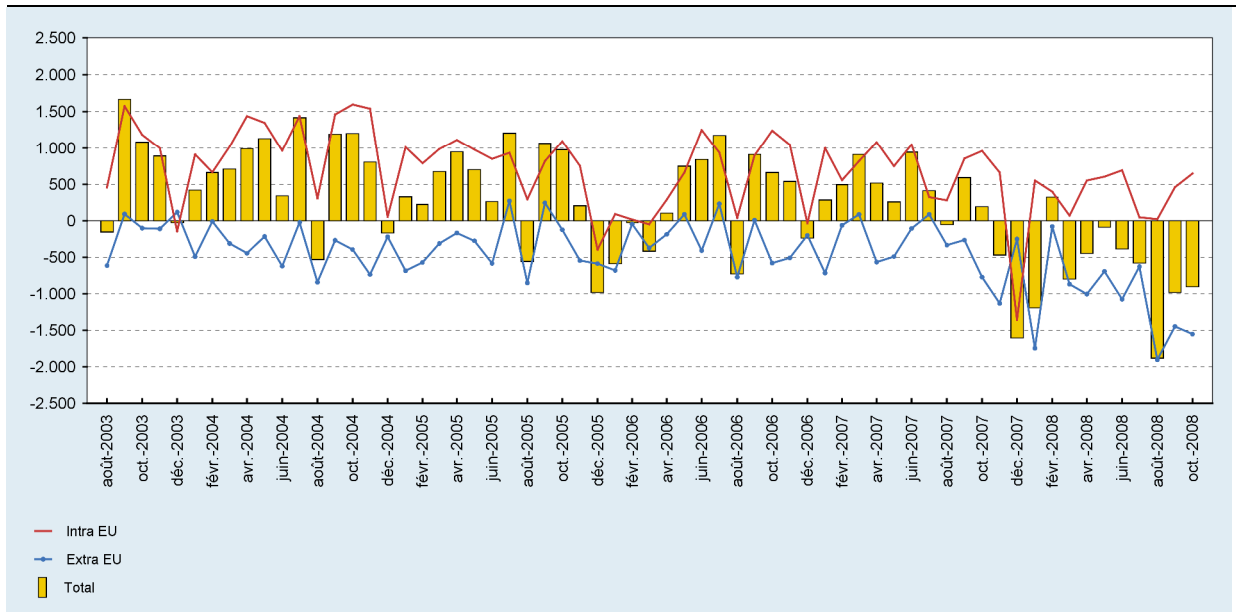
### GRAPHIQUE 2 IMPORTATIONS

(variation en pourcentage par rapport à la moyenne de la période correspondante de l'année précédente)



Source: ICN

**GRAPHIQUE 3 BALANCE COMMERCIALE**  
(millions d'euros)



Source: ICN