



2008-09-15

COMMUNIQUÉ DE PRESSE

Liens: [Publication](#)[BelgoStat On-line](#)[Information générale](#)

1. Évolution du commerce extérieur belge

Premier semestre 2008: croissance des importations plus vive que celle des exportations

Au premier semestre de 2008, la valeur des exportations comme celle des importations ont dépassé celles qui avaient été enregistrées durant la période correspondante de l'année précédente (elles ont progressé de respectivement 14,7 et 27 milliards d'euros, ou 12,4 et 23,5 p.c.). Les volumes traités comme les valeurs unitaires des importations affichent des hausses plus importantes que celles des exportations. Ces évolutions ont exercé un effet négatif sur le taux de couverture, qui s'est dégradé de 2,6 p.c. par rapport à celui observé durant la période correspondante de 2007, et sur les termes de l'échange, qui ont reculé de 5,1 p.c.

Durant le premier semestre de l'année, le déficit de la balance commerciale a atteint 8,9 milliards d'euros, alors qu'il avait présenté un excédent de 3,4 milliards d'euros au cours de la période correspondante de l'année 2007. Ce revirement est essentiellement imputable aux transactions sur pétrole et produits dérivés, dont les prix ont augmenté de manière plus sensible.

TABLEAU 1 INDICATEURS DU COMMERCE EXTÉRIEUR

JANVIER À JUIN 2008

	Exportations		Importations		Soldes (en milliards d'euros)	
	En milliards d'euros	Pourcentages de variation ¹	En milliards d'euros	Pourcentages de variation ¹	Janvier à Juin 2008	Janvier à Juin 2007
Commerce intracommunautaire (UE)	105,3	16,3	105,4	23,5	-0,1	5,3
Commerce extracommunautaire (extra UE)	27,4	-0,3	36,3	23,6	-8,9	-1,8
Total	132,8	12,4	141,7	23,5	-8,9	3,4

MOYENNES DES SIX PREMIERS MOIS DE 2008

(Variation en pourcentage par rapport à la moyenne de la période correspondante de l'année précédente)

	Exportations	Importations	Evolution des termes de l'échange	Evolution du taux de couverture
Valeurs unitaires	3,7	9,3	-5,1	
Volumes	6,3	9,1		-2,6

Source: ICN

N.B.: Ces chiffres, établis selon le concept national, sont provisoires et donc susceptibles d'être revus. Le concept national s'appuie sur le transfert de propriété entre un résident et un non-résident, tandis que le concept communautaire est fondé sur le franchissement de la frontière nationale par les marchandises. Pour plus de détails, nous renvoyons à l'article paru dans le Bulletin mensuel du commerce extérieur de mars 2001. Les totaux pour l'intra-UE comprennent le commerce avec les 26 autres États membres.

Les termes de l'échange mesurent la relation entre les valeurs unitaires des exportations et celles des importations. Une évolution des termes de l'échange positive indique une hausse plus forte des valeurs unitaires des exportations que celles des importations ou une baisse moins rapide des valeurs d'unité des exportations que celles des importations.

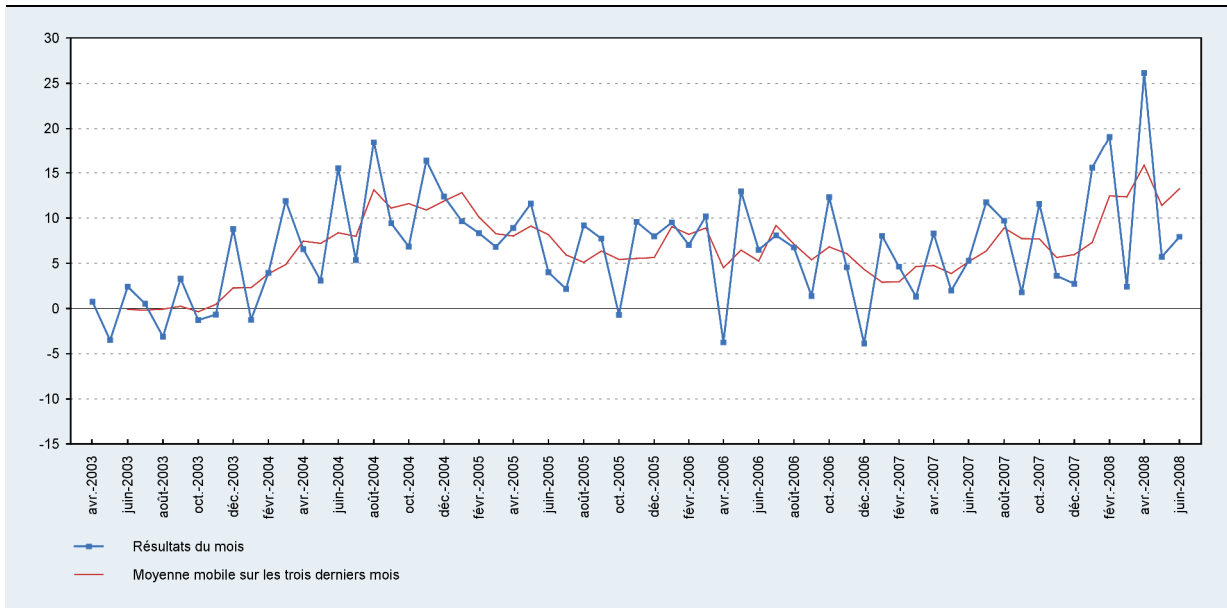
Le taux de couverture est la relation entre les volumes d'exportations et les volumes d'importations. Une évolution du taux de couverture positive indique une croissance plus rapide des volumes d'exportations par rapport aux volumes d'importations ou une baisse moins rapide des volumes d'exportations par rapport à la diminution des volumes d'importations.

¹ Par rapport à la période correspondante de l'année précédente.

2. Évolution des exportations, des importations et de la balance commerciale

GRAPHIQUE 1 EXPORTATIONS

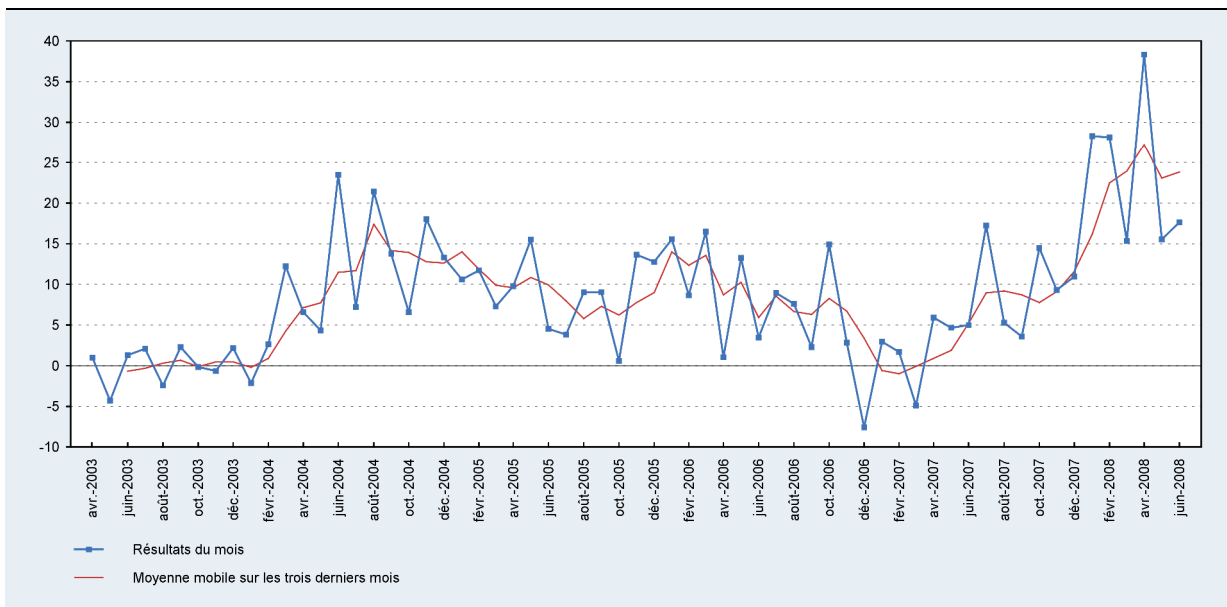
(variation en pourcentage par rapport à la moyenne de la période correspondante de l'année précédente)



Source: ICN

GRAPHIQUE 2 IMPORTATIONS

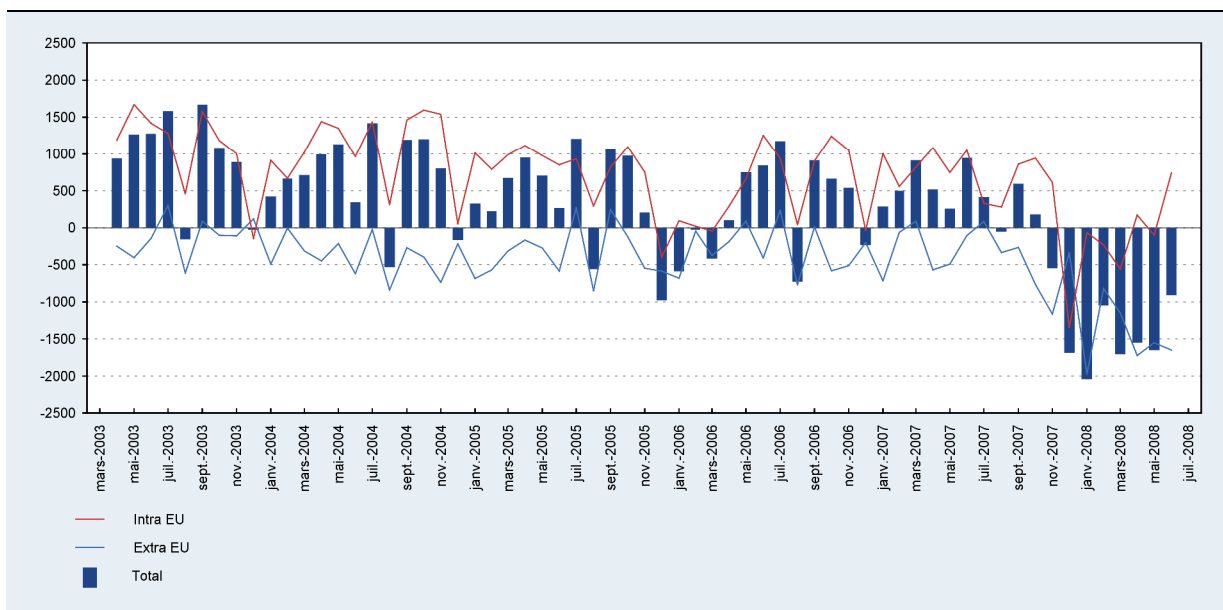
(variation en pourcentage par rapport à la moyenne de la période correspondante de l'année précédente)



Source: ICN

GRAPHIQUE 3 BALANCE COMMERCIALE

(millions d'euros)



Source: ICN