



2008-08-14

## COMMUNIQUÉ DE PRESSE

Liens: [Publication](#) [BelgoStat On-line](#) [Information générale](#)

## 1. Évolution du commerce extérieur belge

## Balance commerciale toujours déficitaire au mois de mai 2008

Pour le mois de mai 2008 la valeur des exportations et des importations s'élève respectivement à 21,0 et 22,6 milliards d'euros, soit une augmentation de 5,7 et 15,5 p.c. par rapport au mois correspondant de l'année précédente. La balance commerciale se solde ainsi par un déficit. Celui-ci s'élève à 1,7 milliards d'euros, soit une détérioration de près de 2 milliards par rapport au mois de mai 2007.

Principalement attribuable au commerce extracommunautaire, ce déficit résulte tant de l'évolution défavorable du taux de couverture que de celle des termes de l'échange. Sur les trois derniers mois, le taux de couverture a diminué de 4,2 p.c. par rapport à celui de la période correspondante de 2007, le volume des exportations ayant progressé en moyenne de 4,7 p.c. et celui des importations de 9,3 p.c. Les termes de l'échange se sont quant à eux détériorés de 4,6 p.c.

À l'instar de ceux enregistrés lors des mois précédents, le déficit de la balance commerciale au mois de mai 2008 a été largement affecté par l'envolée des prix du pétrole et de ses dérivés. Celle-ci s'est traduite par un fort déséquilibre des transactions sur les produits minéraux (-2,2 milliards d'euros).

TABLEAU 1 INDICATEURS DU COMMERCE EXTÉRIEUR

MAI 2008

	Exportations		Importations		Soldes (en milliards d'euros)	
	En milliards d'euros	Pourcentages de variation <sup>1</sup>	En milliards d'euros	Pourcentages de variation <sup>1</sup>	Mai 2008	p.m. Mai 2007
Commerce intracommunautaire (UE)	16,6	9,6	16,7	16,0	-0,1	0,7
Commerce extracommunautaire (extra UE)	4,4	-6,9	5,9	14,3	-1,5	-0,5
Total	21,0	5,7	22,6	15,5	-1,7	0,3

## MOYENNES DES TROIS DERNIERS MOIS (MARS, AVRIL, MAI)

(Variation en pourcentage par rapport à la moyenne de la période correspondante de l'année précédente)

	Exportations	Importations	Evolution des termes de l'échange	Evolution du taux de couverture
Commerce intracommunautaire (UE)	13,9	21,2		
Commerce extracommunautaire (extra UE)	-6,6	17,2		
Total	8,2	18,4		
Valeurs unitaires	3,3	8,3	-4,6	
Volumes	4,7	9,3		-4,2

Source: ICN

**N.B.:** Ces chiffres, établis selon le concept national, sont provisoires et donc susceptibles d'être revus. Le concept national s'appuie sur le transfert de propriété entre un résident et un non-résident, tandis que le concept communautaire est fondé sur le franchissement de la frontière nationale par les marchandises. Pour plus de détails, nous renvoyons à l'article paru dans le Bulletin mensuel du commerce extérieur de mars 2001. Les totaux pour l'intra-UE comprennent le commerce avec les 26 autres États membres.

Les termes de l'échange mesurent la relation entre les valeurs unitaires des exportations et celles des importations. Une évolution des termes de l'échange positive indique une hausse plus forte des valeurs unitaires des exportations que celles des importations ou une baisse moins rapide des valeurs d'unité des exportations que celles des importations.

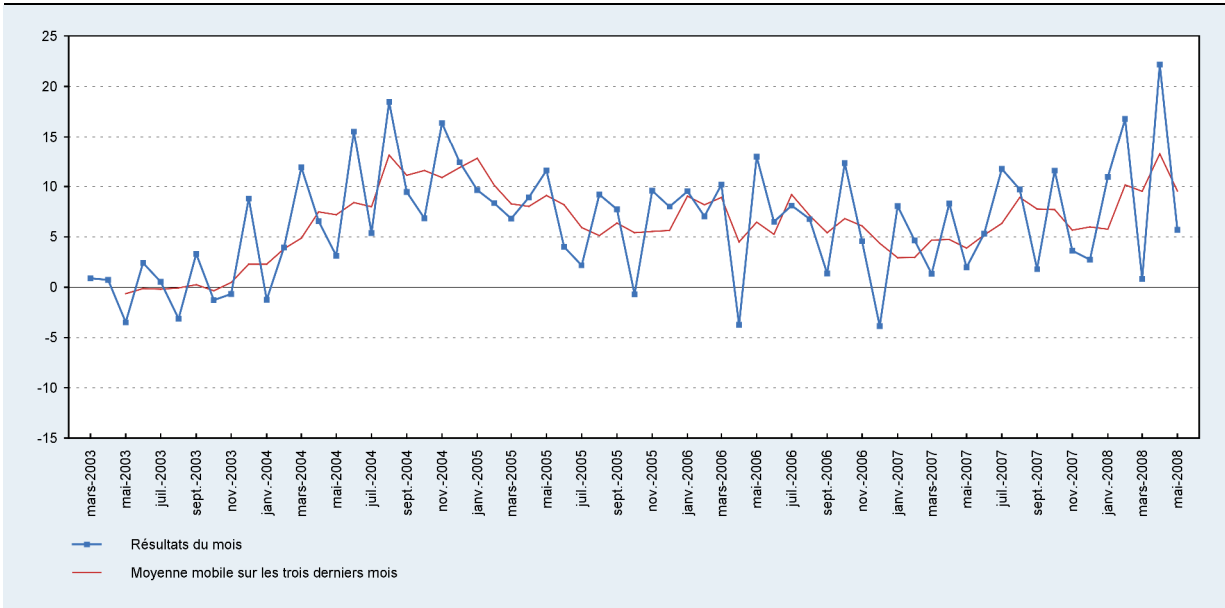
Le taux de couverture est la relation entre les volumes d'exportations et les volumes d'importations. Une évolution du taux de couverture positive indique une croissance plus rapide des volumes d'exportations par rapport aux volumes d'importations ou une baisse moins rapide des volumes d'exportations par rapport à la diminution des volumes d'importations.

<sup>1</sup> Par rapport à la période correspondante de l'année précédente.

## 2. Évolution des exportations, des importations et de la balance commerciale

**GRAPHIQUE 1 EXPORTATIONS**

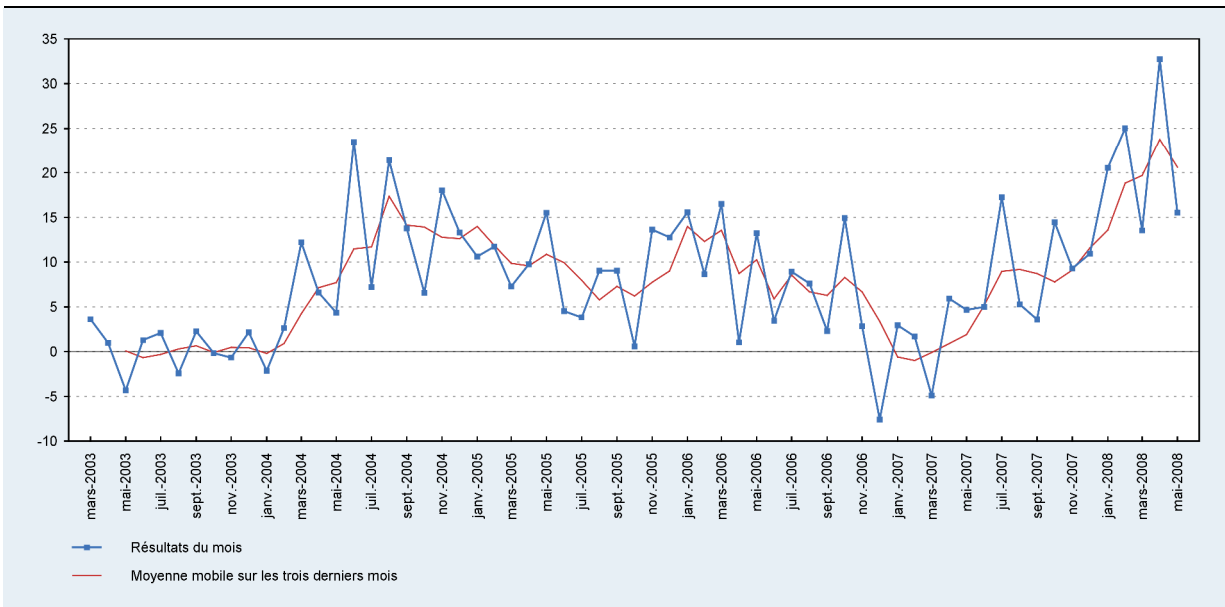
(variation en pourcentage par rapport à la moyenne de la période correspondante de l'année précédente)



Source: ICN

**GRAPHIQUE 2 IMPORTATIONS**

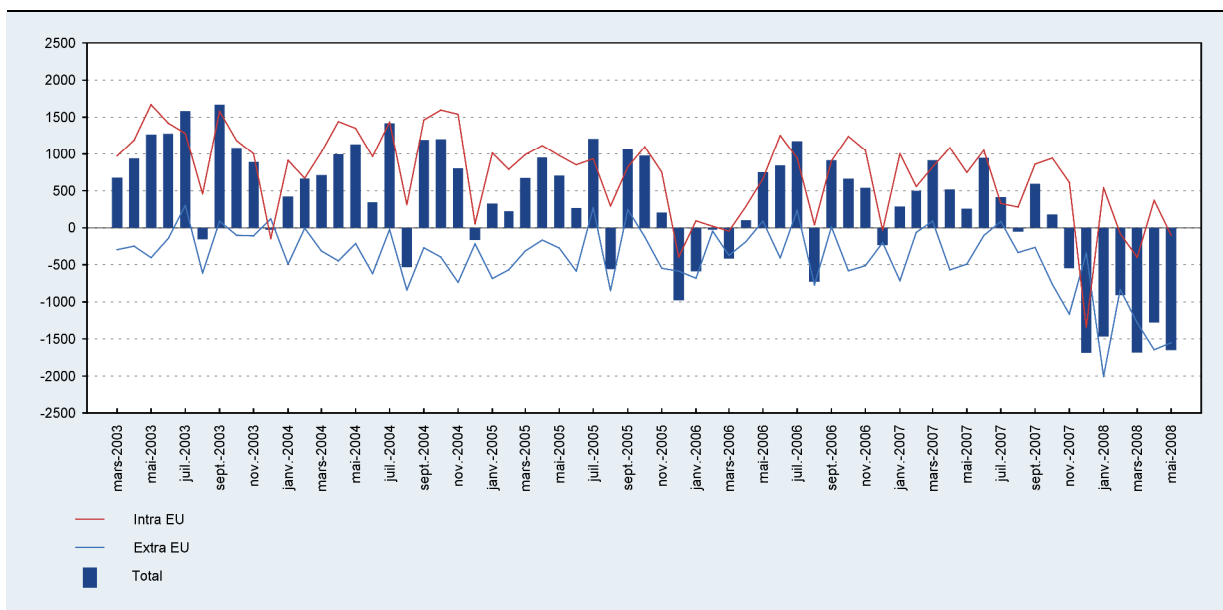
(variation en pourcentage par rapport à la moyenne de la période correspondante de l'année précédente)



Source: ICN

**GRAPHIQUE 3 BALANCE COMMERCIALE**

(millions d'euros)



Source: ICN