



2008-07-15

COMMUNIQUÉ DE PRESSE

Liens: [Publication](#) [BelgoStat On-line](#) [Information générale](#)

1. Évolution du commerce extérieur belge

Balance commerciale encore déficitaire au mois d'avril 2008

La valeur des exportations et des importations s'élève respectivement pour le mois d'avril 2008 à 22,7 et 24,0 milliards d'euros, soit une augmentation de 22,2 et 32,7 p.c. par rapport au mois correspondant de l'année précédente. La balance commerciale enregistre ainsi son 6e déficit consécutif qui s'élève ce mois-ci à 1,3 milliard d'euros, soit une détérioration de 1,8 milliards par rapport au mois d'avril 2007.

Sur les 3 derniers mois, le solde négatif cumulé de la balance commerciale atteint 3,7 milliards d'euros (5 milliards d'euros depuis le début de 2008), à comparer à un excédent de 1,9 milliard pour la période correspondante de 2007. Cette situation résulte autant de l'évolution des volumes traités que celle des valeurs unitaires. Ces évolutions ont influencé négativement le taux de couverture, qui s'est détérioré de 4,6 p.c. par rapport à celui de la période correspondante de 2007 (une croissance des volumes de 9,1 p.c. pour les exportations et de 14,4 p.c. des importations), et les termes de l'échange, qui ont baissé de 4,2 p.c. (une augmentation de 3,3 p.c. des valeurs unitaires à l'exportation et de 7,8 p.c. à l'importation).

Le déficit de la balance commerciale du mois d'avril, tout comme celui enregistré lors des mois précédents, est principalement déterminé par le fort déséquilibre des transactions sur les produits minéraux (-2,4 milliards d'euros), reflétant ainsi l'envolée des prix essentiellement du pétrole et de ses dérivés.

TABLEAU 1 INDICATEURS DU COMMERCE EXTÉRIEUR

AVRIL 2008

	Exportations		Importations		Soldes (en milliards d'euros)	
	En milliards d'euros	Pourcentages de variation ¹	En milliards d'euros	Pourcentages de variation ¹	Avril 2008	p.m. Avril 2007
Commerce intracommunautaire (UE)	18,3	27,0	17,9	34,6	0,4	1,1
Commerce extracommunautaire (extra UE)	4,4	5,5	6,1	27,5	-1,6	-0,6
Total	22,7	22,2	24,0	32,7	-1,3	0,5

MOYENNES DES TROIS DERNIERS MOIS (FÉVRIER, MARS, AVRIL)

(Variation en pourcentage par rapport à la moyenne de la période correspondante de l'année précédente)

	Exportations	Importations	Evolution des termes de l'échange	Evolution du taux de couverture
Commerce intracommunautaire (UE)	17,3	24,4		
Commerce extracommunautaire (extra UE)	-2,6	20,1		
Total	12,7	23,3		
Valeurs unitaires	3,3	7,8	-4,2	
Volumes	9,1	14,4		-4,6

Source: ICN

N.B.: Ces chiffres, établis selon le concept national, sont provisoires et donc susceptibles d'être revus. Le concept national s'appuie sur le transfert de propriété entre un résident et un non-résident, tandis que le concept communautaire est fondé sur le franchissement de la frontière nationale par les marchandises. Pour plus de détails, nous renvoyons à l'article paru dans le Bulletin mensuel du commerce extérieur de mars 2001. Les totaux pour l'intra-UE comprennent le commerce avec les 26 autres États membres.

Les termes de l'échange mesurent la relation entre les valeurs unitaires des exportations et celles des importations. Une évolution des termes de l'échange positive indique une hausse plus forte des valeurs unitaires des exportations que celles des importations ou une baisse moins rapide des valeurs d'unité des exportations que celles des importations.

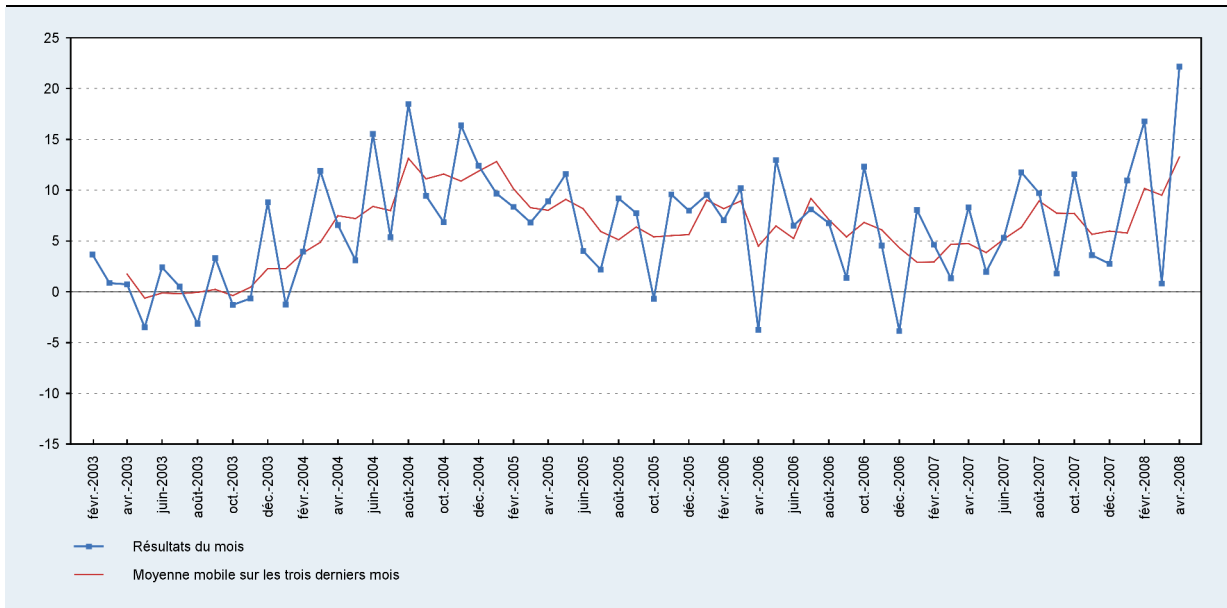
Le taux de couverture est la relation entre les volumes d'exportations et les volumes d'importations. Une évolution du taux de couverture positive indique une croissance plus rapide des volumes d'exportations par rapport aux volumes d'importations ou une baisse moins rapide des volumes d'exportations par rapport à la diminution des volumes d'importations.

¹ Par rapport à la période correspondante de l'année précédente.

2. Évolution des exportations, des importations et de la balance commerciale

GRAPHIQUE 1 EXPORTATIONS

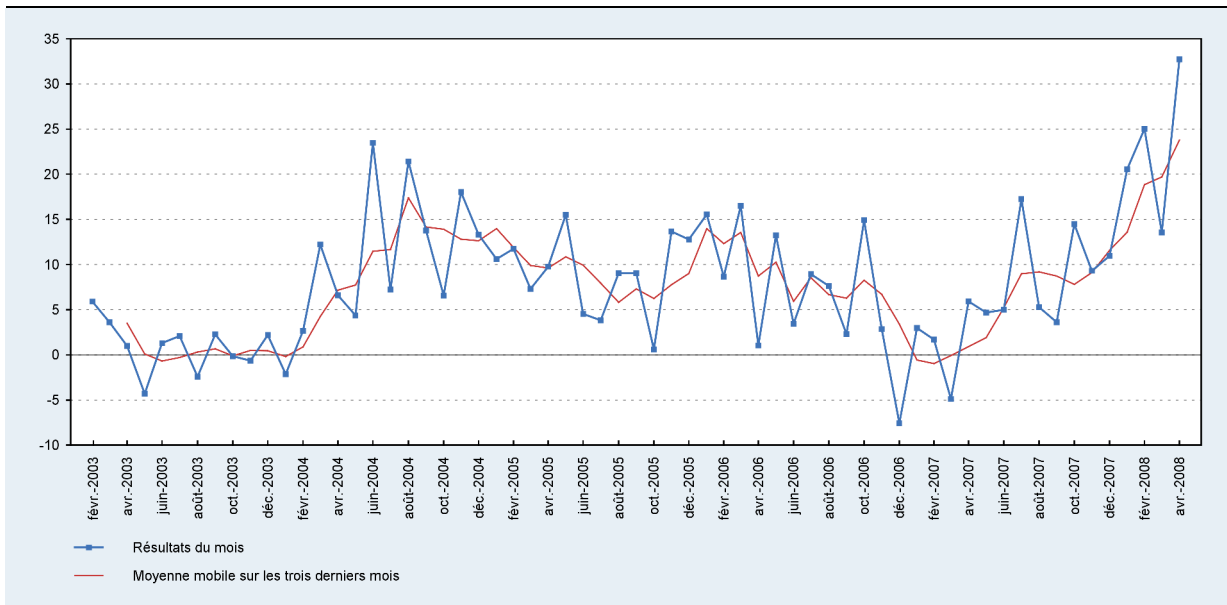
(variation en pourcentage par rapport à la moyenne de la période correspondante de l'année précédente)



Source: ICN

GRAPHIQUE 2 IMPORTATIONS

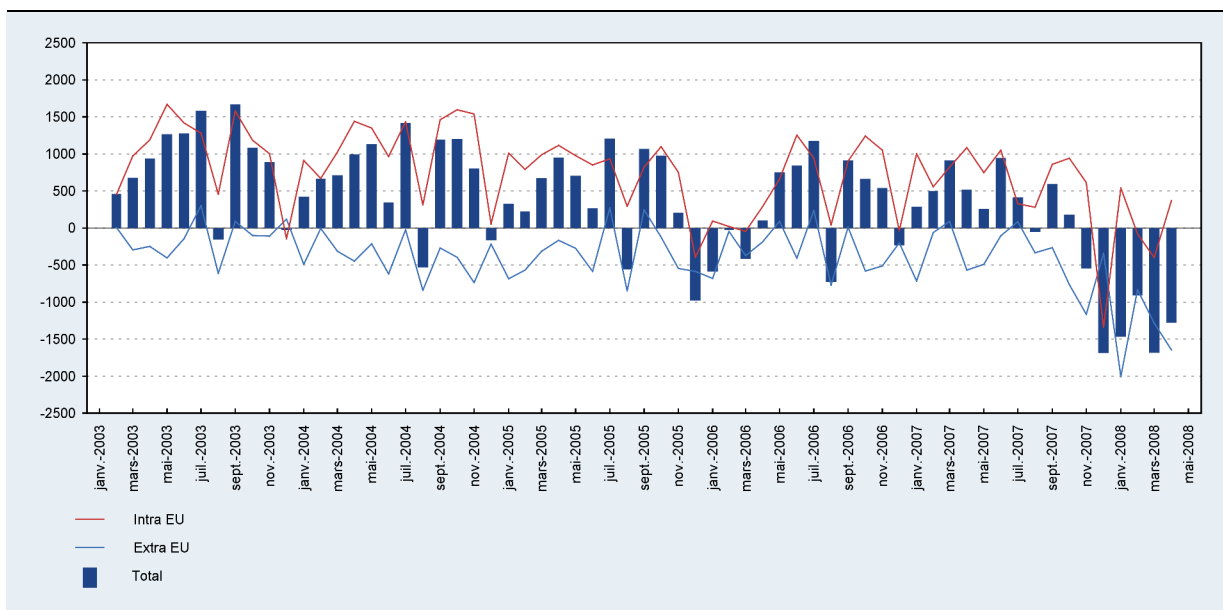
(variation en pourcentage par rapport à la moyenne de la période correspondante de l'année précédente)



Source: ICN

GRAPHIQUE 3 BALANCE COMMERCIALE

(millions d'euros)



Source: ICN