



2008-06-16

## COMMUNIQUÉ DE PRESSE

Liens: [Publication](#)[BelgoStat On-line](#)[Information générale](#)

## 1. Évolution du commerce extérieur belge

## Balance commerciale toujours déficitaire au mois de mars 2008

La valeur des exportations et des importations s'élève respectivement pour le mois de mars 2008 à 21,5 et 23,2 milliards d'euros, soit une augmentation de 0,8 et 13,6 p.c. par rapport au mois correspondant de l'année précédente. Pour le cinquième mois consécutif, la balance commerciale se solde donc par un déficit, qui se monte à 1,7 milliard d'euros pour ce mois.

Pour l'ensemble des trois derniers mois, le déficit global s'élève à environ 4 milliards d'euros sous l'impact à la fois des évolutions négatives des valeurs unitaires et de celles des volumes ayant entraîné à la fois une détérioration du taux de couverture et des termes de l'échange en regard des valeurs enregistrées lors de la période correspondante de l'année précédente.

Le déficit de la balance commerciale du mois de mars, tout comme celui enregistré lors des mois précédents, est principalement déterminé par le fort déséquilibre des transactions sur les produits minéraux (-2,5 milliards d'euros).

TABLEAU 1 INDICATEURS DU COMMERCE EXTÉRIEUR

MARS 2008

	Exportations		Importations		Soldes (en milliards d'euros)	
	En milliards d'euros	Pourcentages de variation <sup>1</sup>	En milliards d'euros	Pourcentages de variation <sup>1</sup>	Mars 2008	p.m. Mars 2007
Commerce intracommunautaire (UE)	17,2	6,2	17,6	14,5	-0,4	0,8
Commerce extracommunautaire (extra UE)	4,3	-16,2	5,6	10,6	-1,3	0,1
Total	21,5	0,8	23,2	13,6	-1,7	0,9

MOYENNES DES TROIS DERNIERS MOIS (JANVIER, FÉVRIER, MARS)

(Variation en pourcentage par rapport à la moyenne de la période correspondante de l'année précédente)

	Exportations	Importations	Evolution des termes de l'échange	Evolution du taux de couverture
Commerce intracommunautaire (UE)	14,1	20,3		
Commerce extracommunautaire (extra UE)	-7,1	17,0		
Total	9,1	19,5		
Valeurs unitaires	3,5	9,1	-5,1	
Volumes	5,4	9,6		-3,8

Source: ICN

**N.B.:** Ces chiffres, établis selon le concept national, sont provisoires et donc susceptibles d'être revus. Le concept national s'appuie sur le transfert de propriété entre un résident et un non-résident, tandis que le concept communautaire est fondé sur le franchissement de la frontière nationale par les marchandises. Pour plus de détails, nous renvoyons à l'article paru dans le Bulletin mensuel du commerce extérieur de mars 2001. Les totaux pour l'intra-UE comprennent le commerce avec les 26 autres États membres.

Les termes de l'échange mesurent la relation entre les valeurs unitaires des exportations et celles des importations. Une évolution des termes de l'échange positive indique une hausse plus forte des valeurs unitaires des exportations que celles des importations ou une baisse moins rapide des valeurs d'unité des exportations que celles des importations.

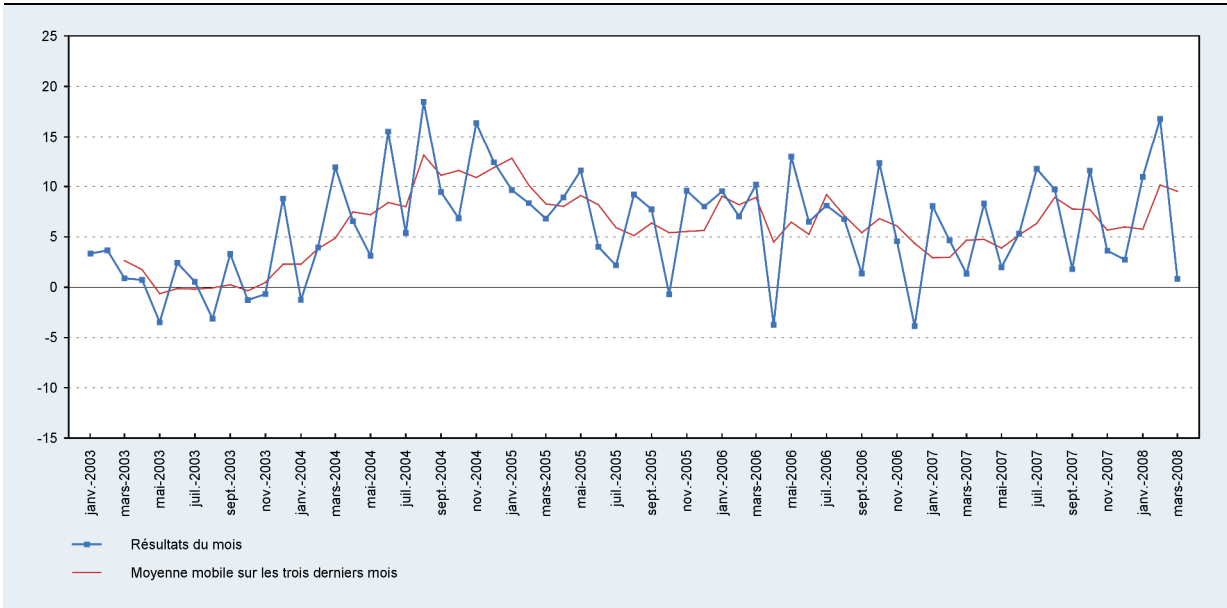
Le taux de couverture est la relation entre les volumes d'exportations et les volumes d'importations. Une évolution du taux de couverture positive indique une croissance plus rapide des volumes d'exportations par rapport aux volumes d'importations ou une baisse moins rapide des volumes d'exportations par rapport à la diminution des volumes d'importations.

<sup>1</sup> Par rapport à la période correspondante de l'année précédente.

## 2. Évolution des exportations, des importations et de la balance commerciale

**GRAPHIQUE 1 EXPORTATIONS**

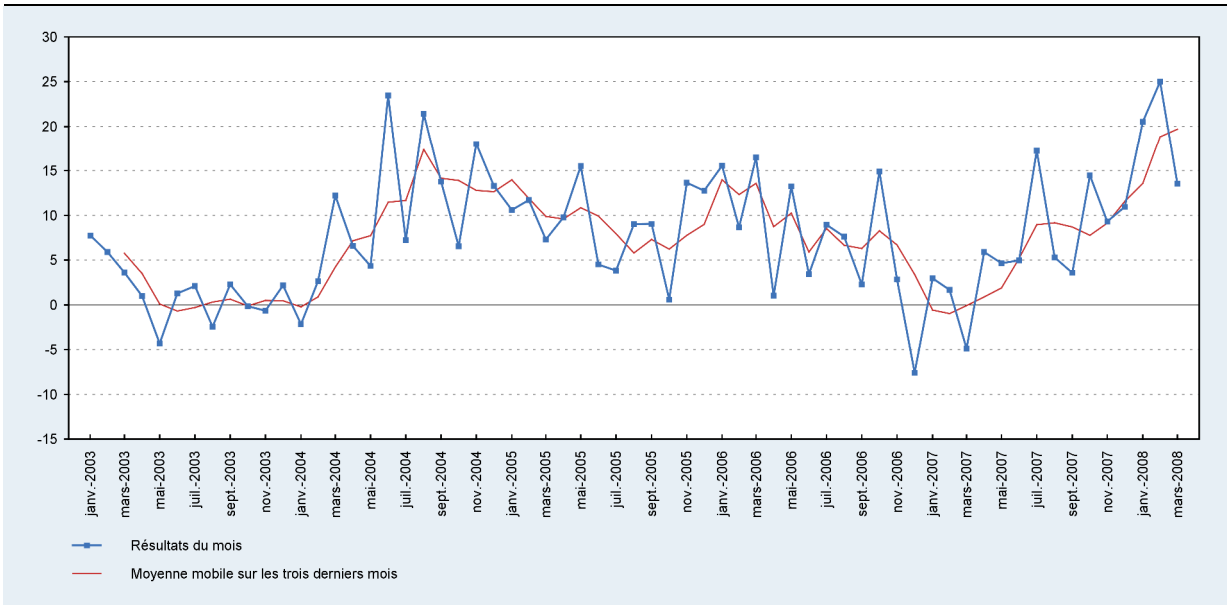
(variation en pourcentage par rapport à la moyenne de la période correspondante de l'année précédente)



Source: ICN

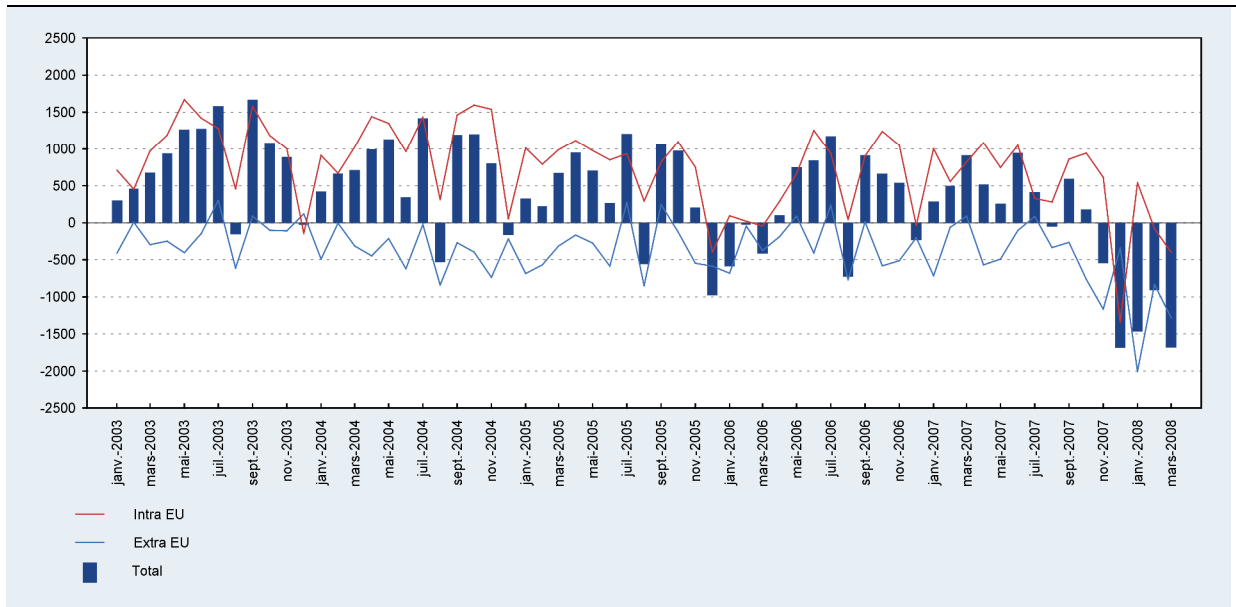
**GRAPHIQUE 2 IMPORTATIONS**

(variation en pourcentage par rapport à la moyenne de la période correspondante de l'année précédente)



Source: ICN

**GRAPHIQUE 3 BALANCE COMMERCIALE**  
(millions d'euros)



Source: ICN