



2008-04-15

COMMUNIQUÉ DE PRESSE

Liens: [Publication](#) [BelgoStat On-line](#) [Information générale](#)

1. Évolution du commerce extérieur belge

Solde déficitaire en janvier 2008 sous l'impact des importations extracomunitaires.

La valeur des exportations et des importations s'élève respectivement pour le mois de janvier 2008 à 21,7 et 23,0 milliards d'euros, soit une augmentation de 14,6 et 23,4 p.c. par rapport au mois correspondant de l'année précédente. La balance commerciale se solde par un déficit de quelque 1,3 milliard d'euros, soit une détérioration de 1,6 milliard par rapport au mois de janvier 2007.

Pour l'ensemble des trois derniers mois, le taux de couverture s'est détérioré de 4,3 p.c. (une croissance de 6,4 p.c. en volume des importations et de 1,8 p.c. en volume des exportations). Les termes de l'échange se sont également détériorés de 3,2 p.c. (une augmentation de 4,4 p.c. des valeurs unitaires à l'exportation et de 7,9 p.c. à l'importation) par rapport à la période correspondante de l'année précédente.

Le déficit de la balance commerciale du mois de janvier, tout comme celui enregistré lors des derniers mois de 2007, est principalement déterminé par le fort déséquilibre des transactions sur les produits minéraux (-2,3 milliards d'euros).

TABLEAU 1 INDICATEURS DU COMMERCE EXTÉRIEUR

JANVIER 2008

	Exportations		Importations		Soldes (en milliards d'euros)	
	En milliards d'euros	Pourcentages de variation ¹	En milliards d'euros	Pourcentages de variation ¹	Janvier 2008	p.m. Janvier 2007
Commerce intracomunitaire (UE)	17,6	19,7	16,9	23,4	0,7	1,0
Commerce extracomunitaire (extra UE)	4,1	-3,4	6,1	23,2	-2,0	-0,7
Total	21,7	14,6	23,0	23,4	-1,3	0,3

MOYENNES DES TROIS DERNIERS MOIS (NOVEMBRE, DÉCEMBRE, JANVIER)
(Variation en pourcentage par rapport à la moyenne de la période correspondante de l'année précédente)

	Exportations	Importations	Evolution des termes de l'échange	Evolution du taux de couverture
Commerce intracomunitaire (UE)	9,8	15,9		
Commerce extracomunitaire (extra UE)	-5,4	11,7		
Total	6,3	14,8		
Valeurs unitaires	4,4	7,9	-3,2	
Volumes	1,8	6,4		-4,3

Source: ICN

N.B.: Ces chiffres, établis selon le concept national, sont provisoires et donc susceptibles d'être revus. Le concept national s'appuie sur le transfert de propriété entre un résident et un non-résident, tandis que le concept communautaire est fondé sur le franchissement de la frontière nationale par les marchandises. Pour plus de détails, nous renvoyons à l'article paru dans le Bulletin mensuel du commerce extérieur de mars 2001. Les totaux pour l'intra-UE comprennent le commerce avec les 26 autres États membres.

Les termes de l'échange mesurent la relation entre les valeurs unitaires des exportations et celles des importations. Une évolution des termes de l'échange positive indique une hausse plus forte des valeurs unitaires des exportations que celles des importations ou une baisse moins rapide des valeurs d'unité des exportations que celles des importations.

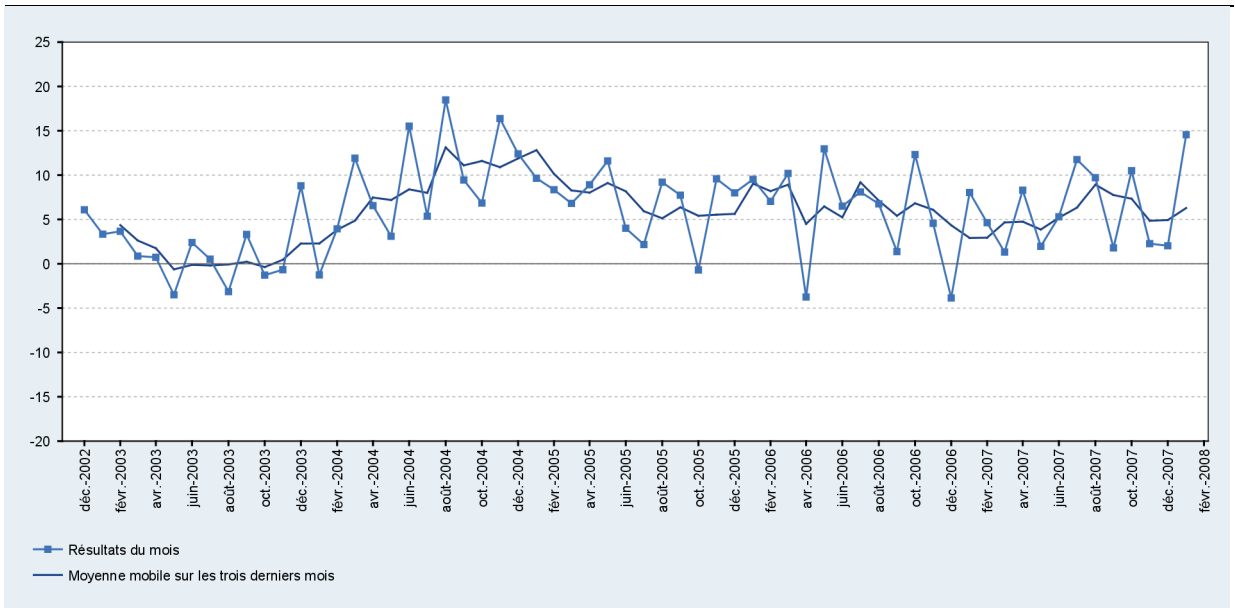
Le taux de couverture est la relation entre les volumes d'exportations et les volumes d'importations. Une évolution du taux de couverture positive indique une croissance plus rapide des volumes d'exportations par rapport aux volumes d'importations ou une baisse moins rapide des volumes d'exportations par rapport à la diminution des volumes d'importations.

¹ Par rapport à la période correspondante de l'année précédente.

2. Évolution des exportations, des importations et de la balance commerciale

GRAPHIQUE 1 EXPORTATIONS

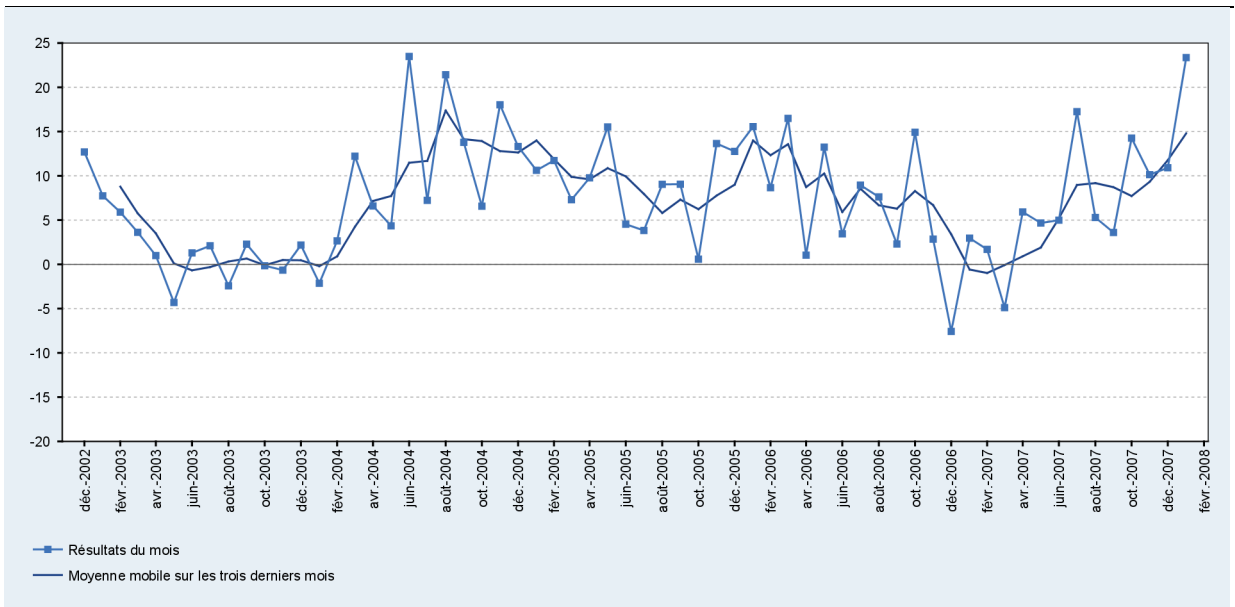
(variation en pourcentage par rapport à la moyenne de la période correspondante de l'année précédente)



Source: ICN

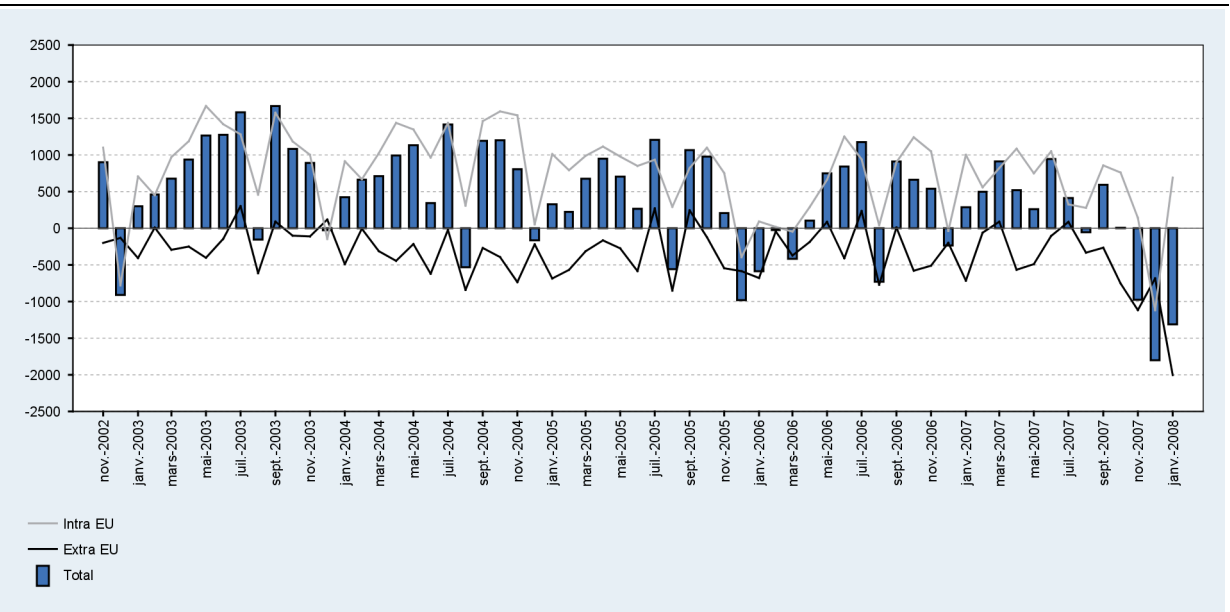
GRAPHIQUE 2 IMPORTATIONS

(variation en pourcentage par rapport à la moyenne de la période correspondante de l'année précédente)



Source: ICN

GRAPHIQUE 3 BALANCE COMMERCIALE
(millions d'euros)



Source: ICN