



2008-03-14

## COMMUNIQUÉ DE PRESSE

---

Liens: [Publication](#) [BelgoStat On-line](#) [Information générale](#)

---

### 1. Évolution du commerce extérieur belge

#### Balance commerciale faiblement positive pour l'année 2007

La valeur des exportations et des importations s'élève respectivement pour l'année 2007 à 235,5 et 233,8 milliards d'euros, en augmentation respectivement de 5,5 et 6,2 p.c. par rapport à celle de l'année 2006. La balance commerciale se solde ainsi par un excédent de 1,6 milliard d'euros en recul de 1,4 milliard par rapport à celui de 3,0 milliards d'euros pour l'année 2006. Ce recul sur base annuelle est principalement déterminé par une forte dégradation de la balance commerciale au cours du mois de décembre 2007 (-1,8 milliard d'euros).

Pour l'ensemble de l'année 2007, le taux de couverture s'est détérioré de 1,9 p.c. (une croissance de 4,5 p.c. en volume des importations et de 2,5 p.c. en volume des exportations), tandis que les termes de l'échange se sont quant à eux améliorés de 1,4 p.c. (une augmentation de 3,0 p.c. des valeurs unitaires à l'exportation et de 1,6 p.c. à l'importation) par rapport à l'année 2006.

En particulier, la faiblesse de l'excédent de l'année 2007 est principalement déterminée par le fort déficit des transactions sur les produits minéraux (-14,9 milliards d'euros).

**TABLEAU 1 INDICATEURS DU COMMERCE EXTÉRIEUR - DÉCEMBRE 2007 ET 12 MOIS 2007**

	Exportations		Importations		Soldes (en milliards d'euros)	
	En milliards d'euros	Pourcentages de variation <sup>1</sup>	En milliards d'euros	Pourcentages de variation <sup>1</sup>	Décembre 2007	Décembre 2006
		Décembre 2007			Décembre 2007	Décembre 2006
Commerce intracommunautaire (UE)	13,7	4,8	14,9	13,0	-1,1	0,0
Commerce extracommunautaire (extra UE)	4,0	-6,6	4,6	4,6	-0,7	-0,2
<b>Total</b>	<b>17,7</b>	<b>2,0</b>	<b>19,5</b>	<b>10,9</b>	<b>-1,8</b>	<b>-0,2</b>
		Année 2007			Année 2007	Année 2006
Commerce intracommunautaire (UE)	180,6	5,3	174,1	5,4	6,5	6,4
Commerce extracommunautaire (extra UE)	54,9	6,3	59,8	8,6	-4,9	-3,4
<b>Total</b>	<b>235,5</b>	<b>5,5</b>	<b>233,8</b>	<b>6,2</b>	<b>1,6</b>	<b>3,0</b>
<b>MOYENNE DE 2007</b> (Variation en pourcentage par rapport à la moyenne de 2006)						
		Exportations	Importations	Evolution des termes de l'échange	Evolution du taux de couverture	
Valeurs unitaires		3,0	1,6	1,4		
Volumes		2,5	4,5			-1,9

Source: ICN

**N.B.:** Ces chiffres, établis selon le concept national, sont provisoires et donc susceptibles d'être revus. Le concept national s'appuie sur le transfert de propriété entre un résident et un non-résident, tandis que le concept communautaire est fondé sur le franchissement de la frontière nationale par les marchandises. Pour plus de détails, nous renvoyons à l'article paru dans le Bulletin mensuel du commerce extérieur de mars 2001. Les totaux pour l'intra-UE comprennent le commerce avec les 26 autres États membres.

Les termes de l'échange mesurent la relation entre les valeurs unitaires des exportations et celles des importations. Une évolution des termes de l'échange positive indique une hausse plus forte des valeurs unitaires des exportations que celles des importations ou une baisse moins rapide des valeurs unitaires des exportations que celles des importations.

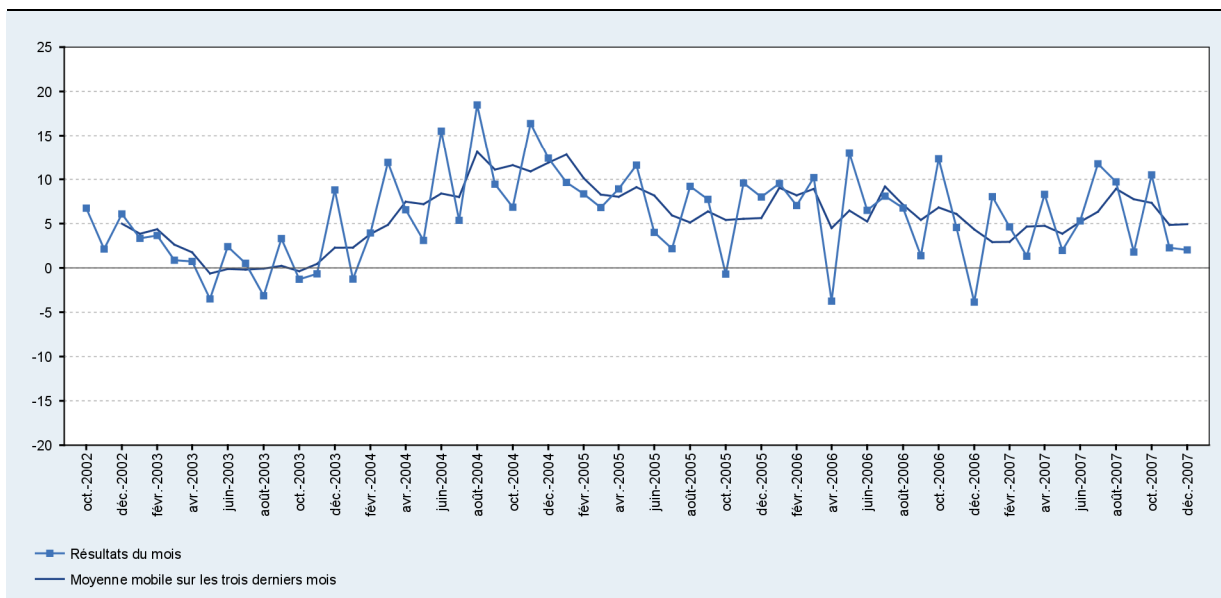
Le taux de couverture est la relation entre les volumes d'exportations et les volumes d'importations. Une évolution du taux de couverture positive indique une croissance plus rapide des volumes d'exportations par rapport aux volumes d'importations ou une baisse moins rapide des volumes d'exportations par rapport à la diminution des volumes d'importations.

<sup>1</sup> Par rapport à la période correspondante de l'année précédente.

## 2. Évolution des exportations, des importations et de la balance commerciale

**GRAPHIQUE 1 EXPORTATIONS**

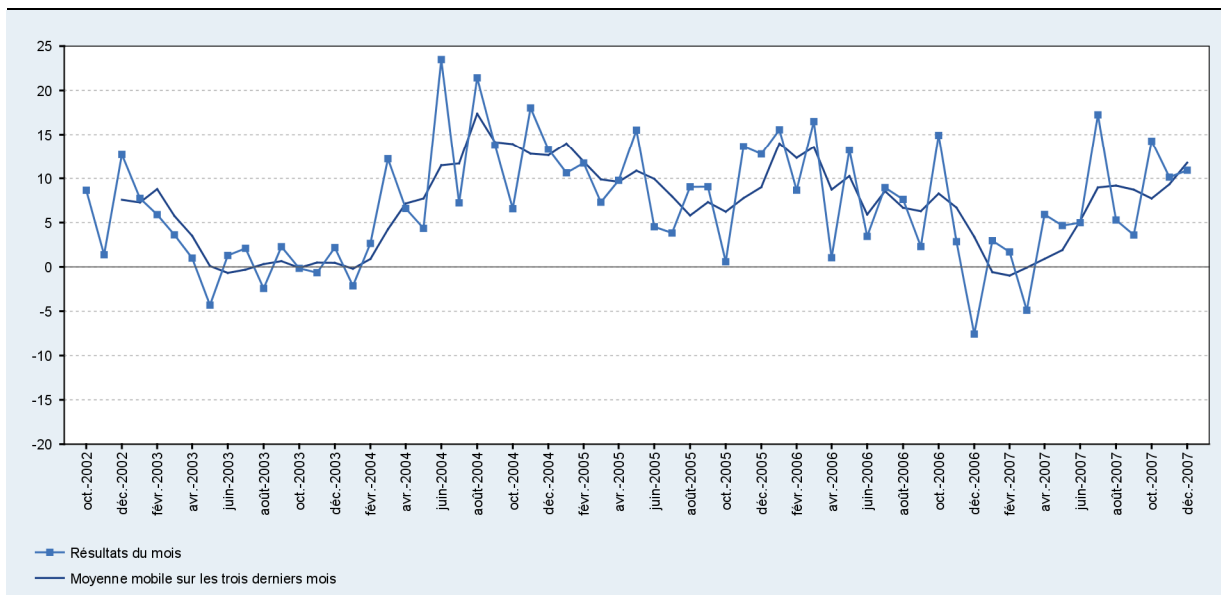
(variation en pourcentage par rapport à la moyenne de la période correspondante de l'année précédente)



Source: ICN

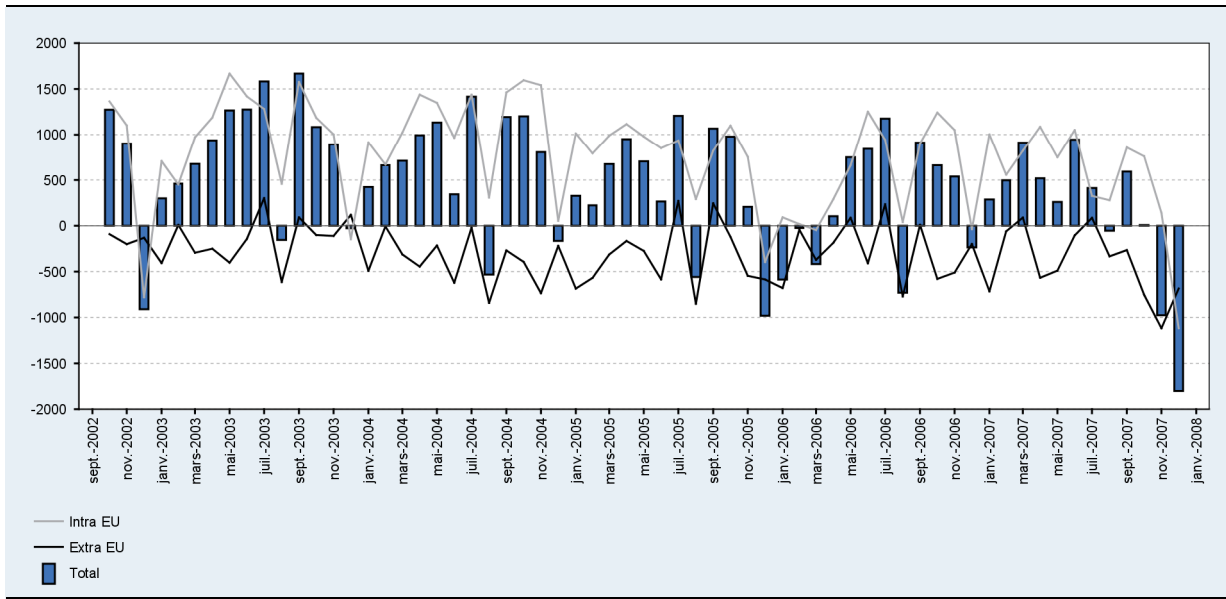
**GRAPHIQUE 2 IMPORTATIONS**

(variation en pourcentage par rapport à la moyenne de la période correspondante de l'année précédente)



Source: ICN

**GRAPHIQUE 3 BALANCE COMMERCIALE**  
(millions d'euros)



Source: ICN