



2008-02-15

COMMUNIQUÉ DE PRESSE

 Liens: [Publication](#) [BelgoStat On-line](#) [Information générale](#)

1. Évolution du commerce extérieur belge

Déficit de la balance commerciale en novembre 2007

La valeur des exportations et des importations s'élève respectivement en novembre 2007 à 20,4 et 21,4 milliards d'euros, en augmentation respectivement de 2,3 et 10,1 p.c. par rapport à celle du mois correspondant de 2006. La balance commerciale s'est ainsi soldée par un déficit de presque 1 milliard d'euros à comparer à un excédent de 0,5 milliard d'euros au mois de novembre 2006. Sur l'ensemble des 11 premiers mois de 2007, la balance commerciale affiche néanmoins un solde positif de 2,3 milliard d'euros, inférieur de quelque 0,9 milliard d'euros à celui de la période similaire de 2006.

Pour l'ensemble des trois derniers mois, tant le taux de couverture que les termes de l'échange se sont détériorés par rapport à la période correspondante de 2006. Le premier enregistrant un recul de 3,0 p.c. et les seconds connaissant une évolution négative de 1,0 p.c.

TABLEAU 1 INDICATEURS DU COMMERCE EXTÉRIEUR

NOVEMBRE 2007

	Exportations		Importations		Soldes (en milliards d'euros)	
	En milliards d'euros	Pourcentages de variation ¹	En milliards d'euros	Pourcentages de variation ¹	Novembre 2007	p.m. Novembre 2006
Commerce intracommunautaire (UE)	16,2	4,7	16,0	11,4	0,1	1,0
Commerce extracommunautaire (extra UE)	4,3	-6,0	5,4	6,6	-1,1	-0,5
Total	20,4	2,3	21,4	10,1	-1,0	0,5

 MOYENNES DES TROIS DERNIERS MOIS (SEPTEMBRE, OCTOBRE, NOVEMBRE)
 (Variation en pourcentage par rapport à la moyenne de la période correspondante de l'année précédente)

	Exportations	Importations	Evolution des termes de l'échange	Evolution du taux de couverture
Commerce intracommunautaire (UE)	7,2	10,5		
Commerce extracommunautaire (extra UE)	-1,2	7,1		
Total	5,3	9,6		
Valeurs unitaires	4,1	5,1	-1,0	
Volumes	1,1	4,2		-3,0

Source: ICN

N.B.: Ces chiffres, établis selon le concept national, sont provisoires et donc susceptibles d'être revus. Le concept national s'appuie sur le transfert de propriété entre un résident et un non-résident, tandis que le concept communautaire est fondé sur le franchissement de la frontière nationale par les marchandises. Pour plus de détails, nous renvoyons à l'article paru dans le Bulletin mensuel du commerce extérieur de mars 2001.

Les totaux pour l'intra-UE comprennent le commerce avec les 26 autres États membres.

Les termes de l'échange mesurent la relation entre les valeurs unitaires des exportations et celles des importations. Une évolution des termes de l'échange positive indique une hausse plus forte des valeurs unitaires des exportations que celles des importations ou une baisse moins rapide des valeurs d'unité des exportations que celles des importations.

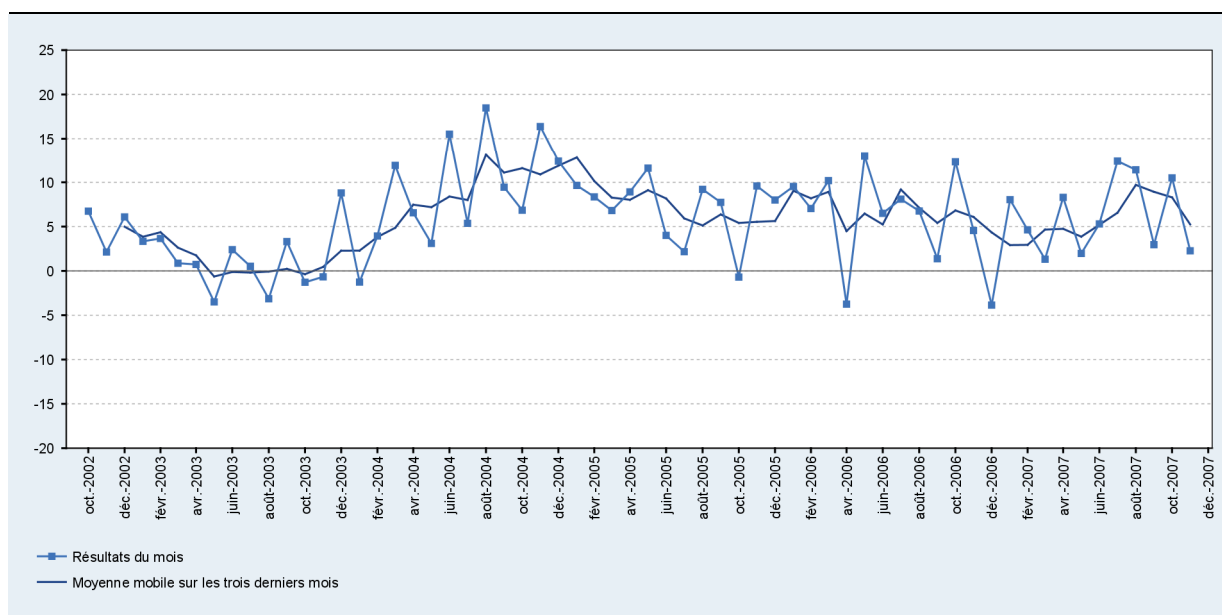
Le taux de couverture est la relation entre les volumes d'exportations et les volumes d'importations. Une évolution du taux de couverture positive indique une croissance plus rapide des volumes d'exportations par rapport aux volumes d'importations ou une baisse moins rapide des volumes d'exportations par rapport à la diminution des volumes d'importations.

¹ Par rapport à la période correspondante de l'année précédente.

2. Évolution des exportations, des importations et de la balance commerciale

GRAPHIQUE 1 EXPORTATIONS

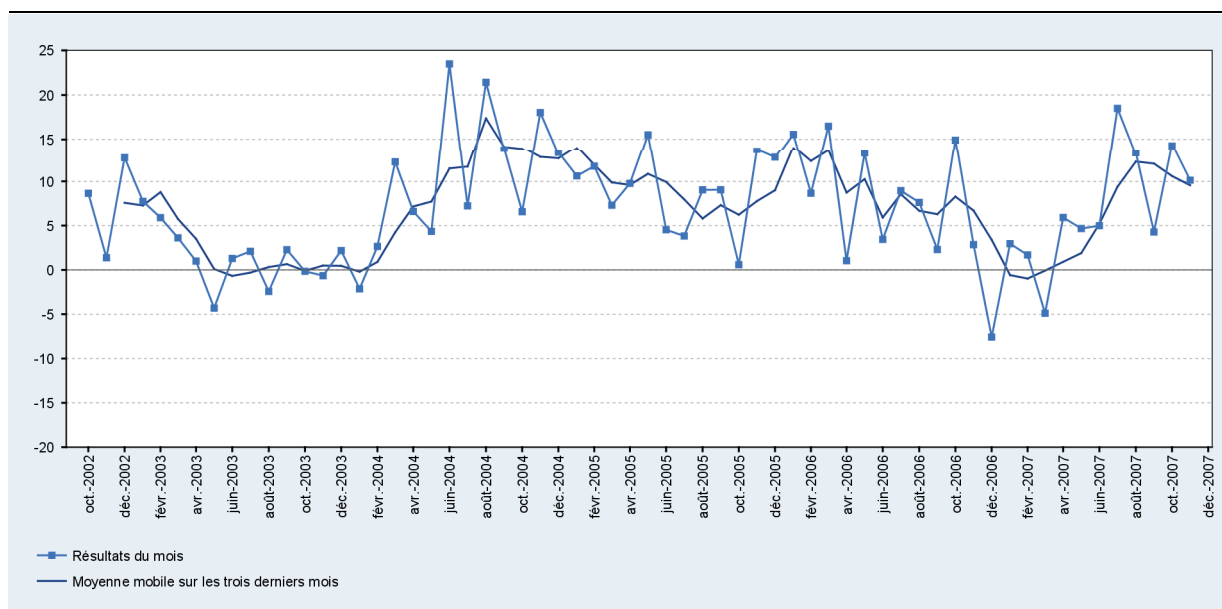
(variation en pourcentage par rapport à la moyenne de la période correspondante de l'année précédente)



Source: ICN

GRAPHIQUE 2 IMPORTATIONS

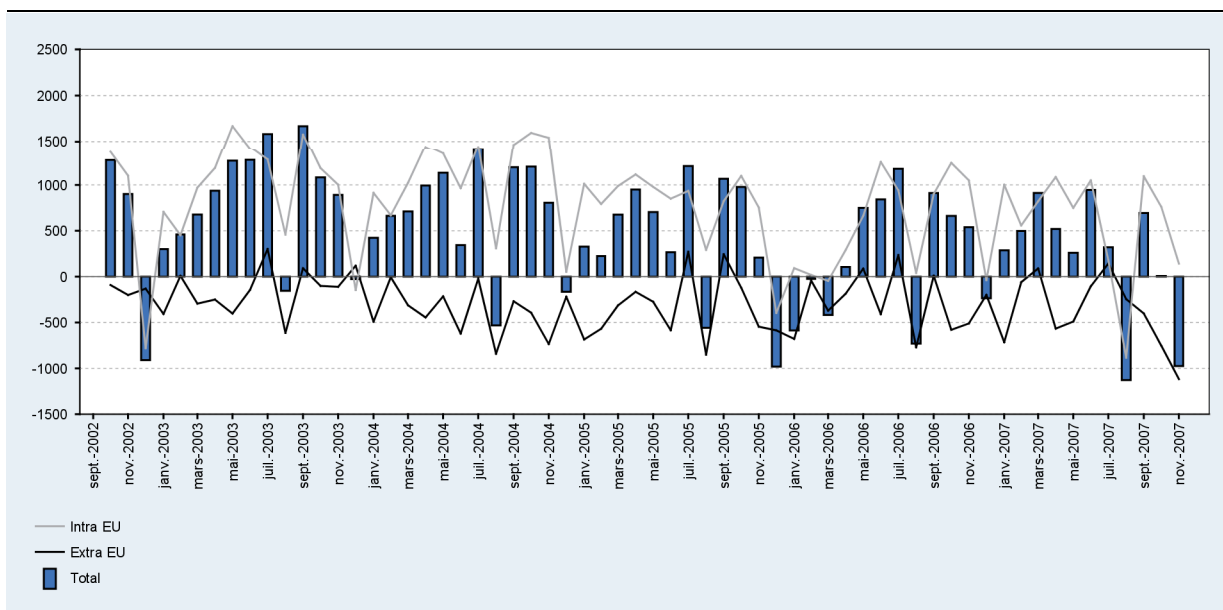
(variation en pourcentage par rapport à la moyenne de la période correspondante de l'année précédente)



Source: ICN

GRAPHIQUE 3 BALANCE COMMERCIALE

(millions d'euros)



Source: ICN