



2008-01-15

## COMMUNIQUÉ DE PRESSE

Liens: [Publication](#)[BelgoStat On-line](#)[Information générale](#)

## 1. Évolution du commerce extérieur belge

## Equilibre de la balance commerciale en octobre 2007

La valeur tant des exportations et des importations s'élève en octobre 2007 à 22,0 milliards d'euros, en augmentation respectivement de 10,5 et 14,3 p.c. par rapport à celle du mois correspondant de 2006. La balance commerciale s'est ainsi soldée par un équilibre comparé à l'excédent de 0,7 milliard d'euros du mois d'octobre 2006.

Pour l'ensemble des trois derniers mois, le taux de couverture s'est détérioré de 2,1 p.c. suite à une progression plus importante du volume des importations que celui des exportations, respectivement 7,0 et 4,8 p.c., alors que les termes de l'échange se sont quant à eux très légèrement détériorés de 0,1 p.c.

TABLEAU 1 INDICATEURS DU COMMERCE EXTÉRIEUR

OCTOBRE 2007

	Exportations		Importations		Soldes (en milliards d'euros)	
	En milliards d'euros	Pourcentages de variation <sup>1</sup>	En milliards d'euros	Pourcentages de variation <sup>1</sup>	Octobre 2007	p.m. Octobre 2006
Commerce intracommunautaire (UE)	17,3	12,1	16,6	16,5	0,8	1,2
Commerce extracommunautaire (extra UE)	4,7	5,1	5,5	8,0	-0,8	-0,6
Total	22,0	10,5	22,0	14,3	0,0	0,7

## MOYENNES DES TROIS DERNIERS MOIS (AOÛT, SEPTEMBRE, OCTOBRE)

(Variation en pourcentage par rapport à la moyenne de la période correspondante de l'année précédente)

	Exportations	Importations	Evolution des termes de l'échange	Evolution du taux de couverture
Commerce intracommunautaire (UE)	8,5	11,9		
Commerce extracommunautaire (extra UE)	7,0	6,7		
Total	8,1	10,6		
Valeurs unitaires	3,1	3,2	-0,1	
Volumes	4,8	7,0		-2,1

Source: ICN

**N.B.:** Ces chiffres, établis selon le concept national, sont provisoires et donc susceptibles d'être revus. Le concept national s'appuie sur le transfert de propriété entre un résident et un non-résident, tandis que le concept communautaire est fondé sur le franchissement de la frontière nationale par les marchandises. Pour plus de détails, nous renvoyons à l'article paru dans le Bulletin mensuel du commerce extérieur de mars 2001. Les totaux pour l'intra-UE comprennent le commerce avec les 26 autres Etats membres.

Les termes de l'échange mesurent la relation entre les valeurs unitaires des exportations et celles des importations. Une évolution des termes de l'échange positive indique une hausse plus forte des valeurs unitaires des exportations que celles des importations ou une baisse moins rapide des valeurs d'unité des exportations que celles des importations.

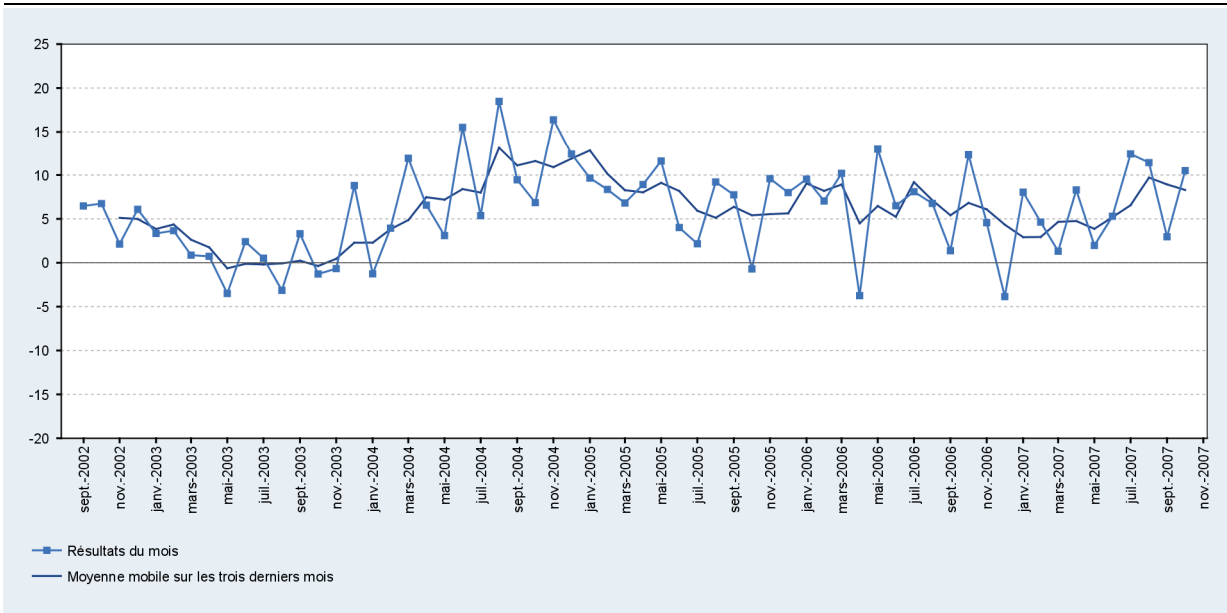
Le taux de couverture est la relation entre les volumes d'exportations et les volumes d'importations. Une évolution du taux de couverture positive indique une croissance plus rapide des volumes d'exportations par rapport aux volumes d'importations ou une baisse moins rapide des volumes d'exportations par rapport à la diminution des volumes d'importations.

<sup>1</sup> Par rapport à la période correspondante de l'année précédente.

## 2. Évolution des exportations, des importations et de la balance commerciale

**GRAPHIQUE 1 EXPORTATIONS**

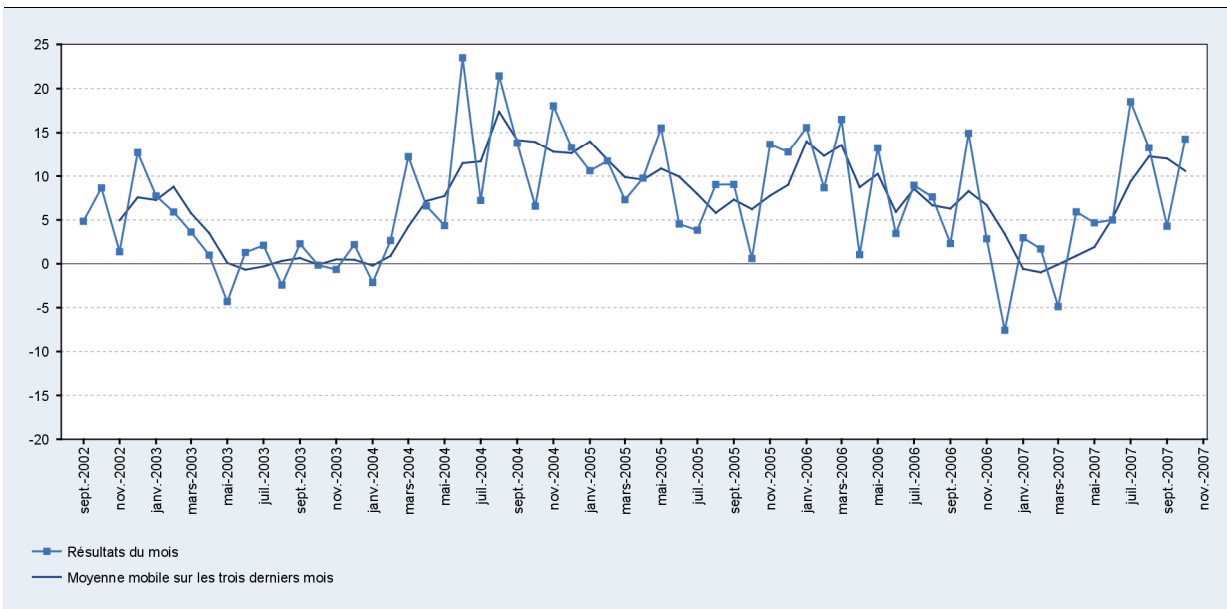
(variation en pourcentage par rapport à la moyenne de la période correspondante de l'année précédente)



Source: ICN

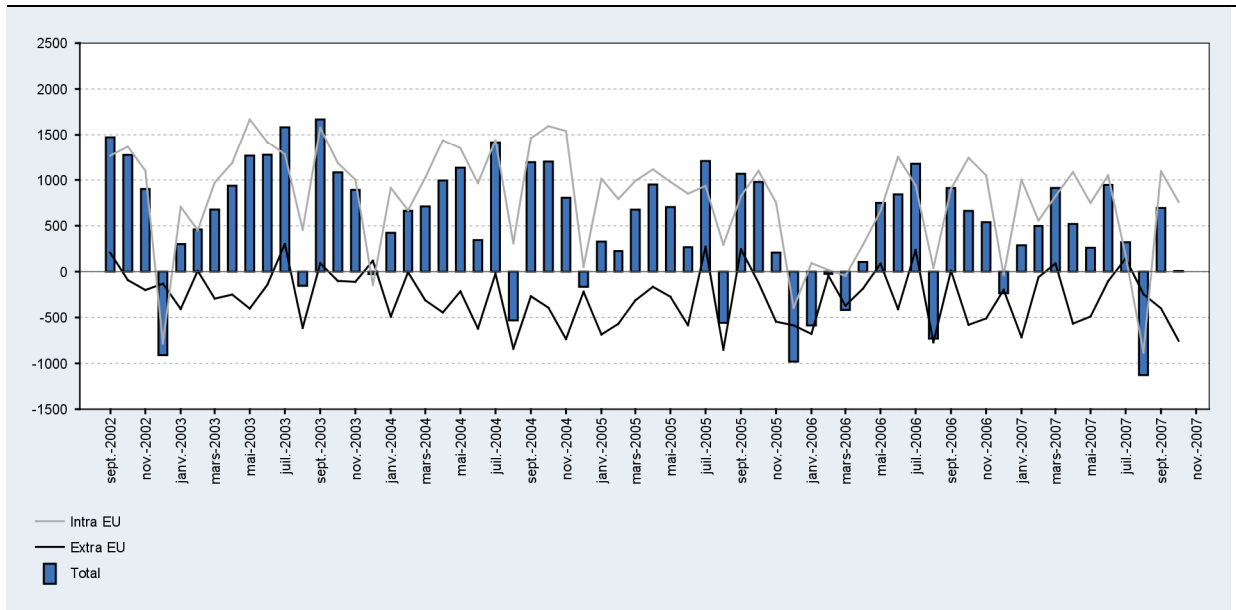
**GRAPHIQUE 2 IMPORTATIONS**

(variation en pourcentage par rapport à la moyenne de la période correspondante de l'année précédente)



Source: ICN

**GRAPHIQUE 3 BALANCE COMMERCIALE**  
(millions d'euros)



Source: ICN