



2007-10-15

COMMUNIQUÉ DE PRESSE

Liens: [Publication](#) [BelgoStat On-line](#) [Information générale](#)

1. Évolution du commerce extérieur belge

Forte augmentation des importations

La valeur des exportations et des importations s'élève en juillet 2007 à 19,8 et 19,4 milliards d'euros, soit une augmentation de respectivement 12,4 et 18,5 p.c. par rapport à celle du mois correspondant de 2006. Le surplus de la balance commerciale est de 0,3 milliard d'euros, soit un résultat en baisse de 0,9 milliard par rapport à juillet 2006, où un excédent de 1,2 milliard d'euros avait été enregistré.

Pour l'ensemble des trois derniers mois, la valeur moyenne des importations de biens a progressé plus rapidement que celle des exportations (en hausse de respectivement 11,3 et 7,7 p.c. par rapport à la période correspondante de 2006). En termes de volumes le caractère asymétrique de cette progression est davantage souligné avec un taux de croissance de 9,4 p.c. pour les importations contre 4,6 p.c. pour les exportations. Les termes de l'échange ont quant à eux progressé de 1,1 p.c.

TABLEAU 1 INDICATEURS DU COMMERCE EXTÉRIEUR

JUILLET 2007

	Exportations		Importations		Soldes (en milliards d'euros)	
	En milliards d'euros	Pourcentages de variation ¹	En milliards d'euros	Pourcentages de variation ¹	Juillet 2007	Juillet 2006
Commerce intracommunautaire (UE)	14,7	12,0	14,6	19,2	0,2	0,9
Commerce extracommunautaire (extra UE)	5,0	13,7	4,9	16,6	0,1	0,2
Total	19,8	12,4	19,4	18,5	0,3	1,2

MOYENNES DES TROIS DERNIERS MOIS (MAI, JUIN, JUILLET)

(Variation en pourcentage par rapport à la moyenne de la période correspondante de l'année précédente)

	Exportations	Importations	Evolution des termes de l'échange	Evolution du taux de couverture
Commerce intracommunautaire (UE)	8,6	12,1		
Commerce extracommunautaire (extra UE)	4,9	9,0		
Total	7,7	11,3		
Valeurs unitaires	3,0	1,9	1,1	
Volumes	4,6	9,4		-4,4

Source: ICN

N.B.: Ces chiffres, établis selon le concept national, sont provisoires et donc susceptibles d'être revus. Le concept national s'appuie sur le transfert de propriété entre un résident et un non-résident, tandis que le concept communautaire est fondé sur le franchissement de la frontière nationale par les marchandises. Pour plus de détails, nous renvoyons à l'article paru dans le Bulletin mensuel du commerce extérieur de mars 2001.

Les totaux pour l'intra-UE comprennent le commerce avec les 26 autres États membres.

Les termes de l'échange mesurent la relation entre les valeurs unitaires des exportations et celles des importations. Une évolution des termes de l'échange positive indique une hausse plus forte des valeurs unitaires des exportations que celles des importations ou une baisse moins rapide des valeurs unitaires des exportations que celles des importations.

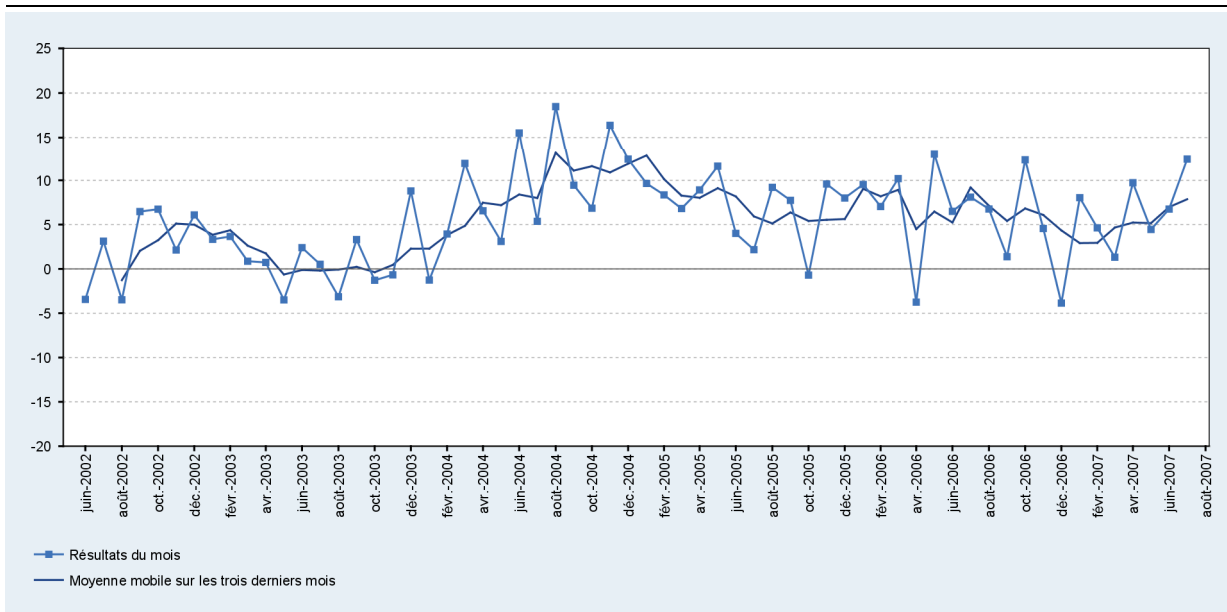
Le taux de couverture est la relation entre les volumes d'exportations et les volumes d'importations. Une évolution du taux de couverture positive indique une croissance plus rapide des volumes d'exportations par rapport aux volumes d'importations ou une baisse moins rapide des volumes d'exportations par rapport à la diminution des volumes d'importations.

¹ Par rapport à la période correspondante de l'année précédente.

2. Évolution des exportations, des importations et de la balance commerciale

GRAPHIQUE 1 EXPORTATIONS

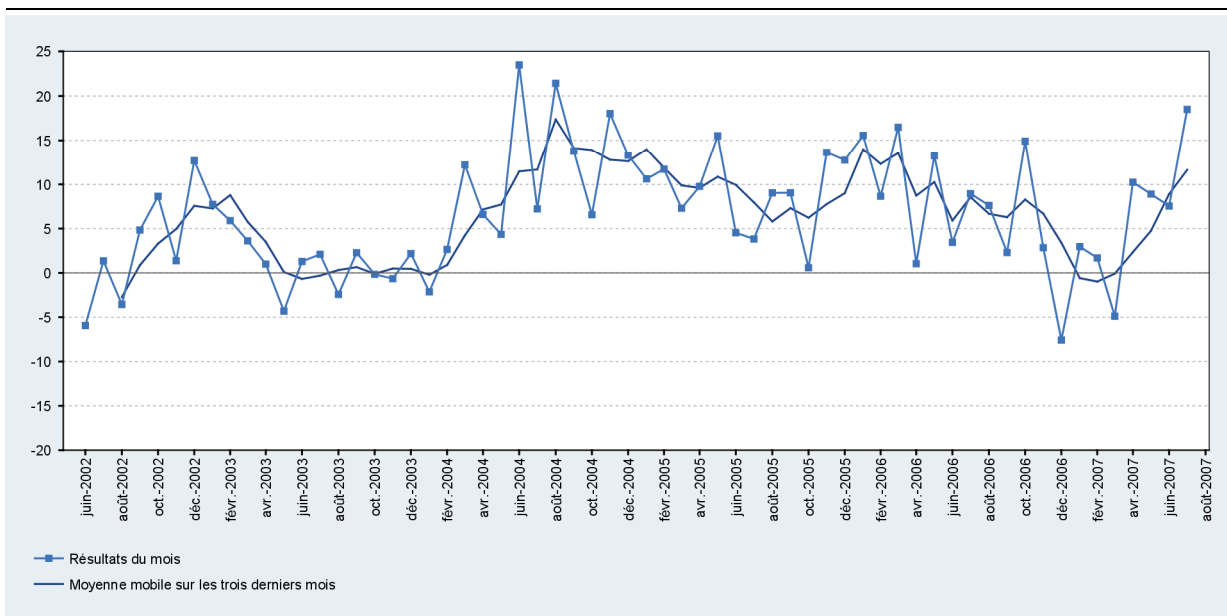
(variation en pourcentage par rapport à la moyenne de la période correspondante de l'année précédente)



Source: ICN

GRAPHIQUE 2 IMPORTATIONS

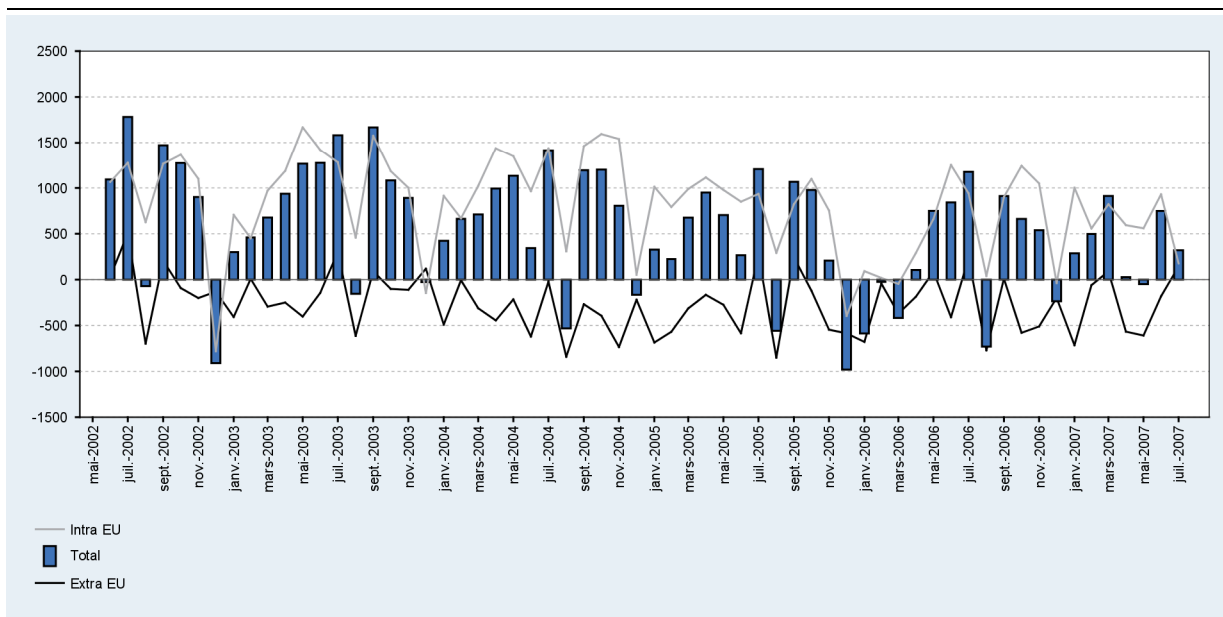
(variation en pourcentage par rapport à la moyenne de la période correspondante de l'année précédente)



Source: ICN

GRAPHIQUE 3 BALANCE COMMERCIALE

(millions d'euros)



Source: ICN