



2007-09-14

## COMMUNIQUÉ DE PRESSE

Liens: [Publication](#) [BelgoStat On-line](#) [Information générale](#)

## 1. Évolution du commerce extérieur belge

## Forte augmentation de la balance commerciale au premier semestre 2007

Au cours du premier semestre 2007, la valeur des exportations comme des importations a été supérieure à celle observée durant la période correspondante de l'année précédente (respectivement de 6,4 milliards d'euros et de 4,6 milliards d'euros). La progression des exportations et des importations, qui a donc atteint respectivement 5,7 et 4,1 p.c., est aussi bien due à l'évolution des valeurs unitaires, qu'à une hausse des volumes. En ce qui concerne les valeurs unitaires, celles à l'exportation ont crû de 2,2 p.c. alors que celles à l'importation ont baissé de 1,1 p.c. avec pour effet une amélioration des termes de l'échange de 3,3 p.c. La baisse des valeurs unitaires à l'importation est essentiellement due aux produits minéraux.

Le solde de la balance commerciale a atteint 2,4 milliards d'euros pour le premier semestre 2007 contre 0,7 milliard d'euros pour le premier semestre 2006.

TABLEAU 1 INDICATEURS DU COMMERCE EXTÉRIEUR

JANVIER À JUIN 2007

|  | Exportations         |  | Importations         |  | Soldes<br>(en milliards d'euros) |                     |
|--|----------------------|--|----------------------|--|----------------------------------|---------------------|
|  | En milliards d'euros | Pourcentages de variation <sup>1</sup> | En milliards d'euros | Pourcentages de variation <sup>1</sup> | Janvier à Juin 2007              | Janvier à Juin 2006 |
| Commerce intracommunautaire (UE)       | 92,5                 | 6,6                                    | 88,1                 | 4,2                                    | 4,5                              | 2,3                 |
| Commerce extracommunautaire (extra UE) | 26,6                 | 2,4                                    | 28,7                 | 3,9                                    | -2,0                             | -1,6                |
| Total                                  | 119,1                | 5,7                                    | 116,7                | 4,1                                    | 2,4                              | 0,7                 |

MOYENNES DES SIX PREMIERS MOIS DE 2007

(Variation en pourcentage par rapport à la moyenne de la période correspondante de l'année précédente)

|                   | Exportations | Importations | Evolution des termes de l'échange | Evolution du taux de couverture |
|-------------------|--------------|--------------|-----------------------------------|---------------------------------|
| Valeurs unitaires | 2,2          | -1,1         | 3,3                               |                                 |
| Volumes           | 3,4          | 5,3          |                                   | -1,8                            |

Source: ICN

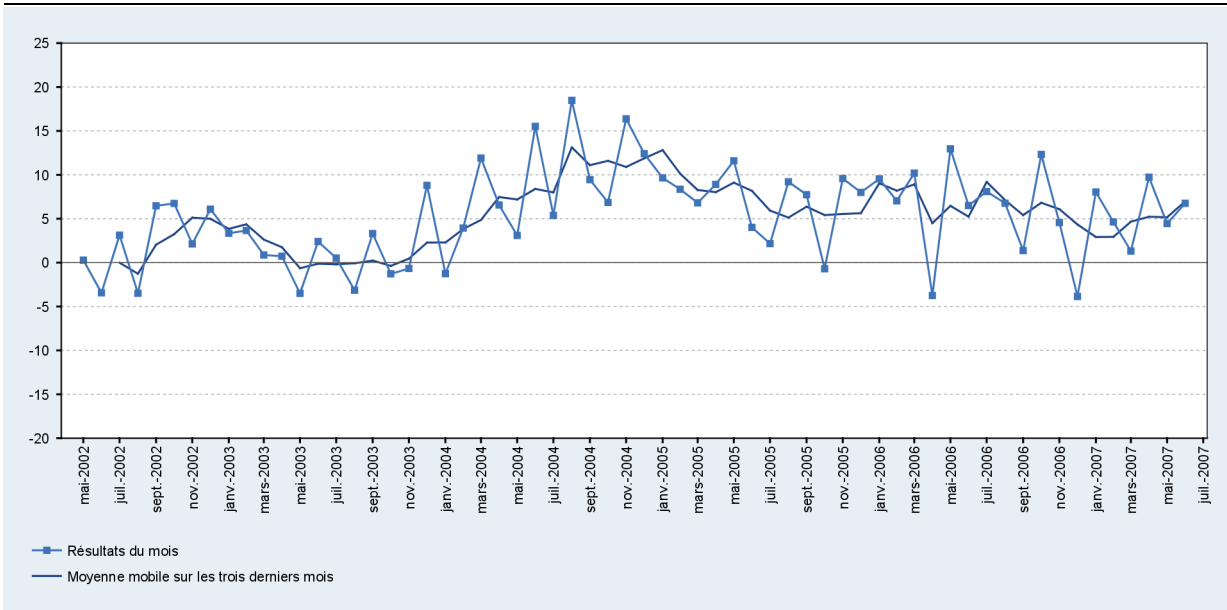
**N.B.:** Ces chiffres, établis selon le concept national, sont provisoires et donc susceptibles d'être revus. Le concept national s'appuie sur le transfert de propriété entre un résident et un non-résident, tandis que le concept communautaire est fondé sur le franchissement de la frontière nationale par les marchandises. Pour plus de détails, nous renvoyons à l'article paru dans le Bulletin mensuel du commerce extérieur de mars 2001. Les totaux pour l'intra-UE comprennent le commerce avec les 26 autres Etats membres.

<sup>1</sup> Par rapport à la période correspondante de l'année précédente.

## 2. Évolution des exportations, des importations et de la balance commerciale

### GRAPHIQUE 1 EXPORTATIONS

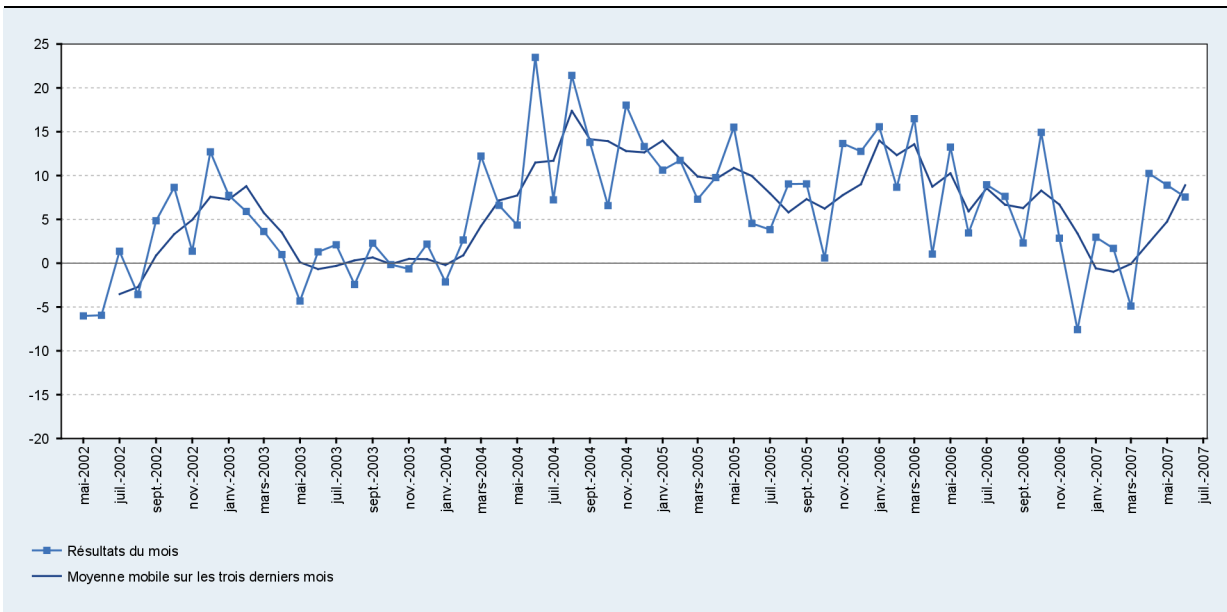
(variation en pourcentage par rapport à la moyenne de la période correspondante de l'année précédente)



Source: ICN

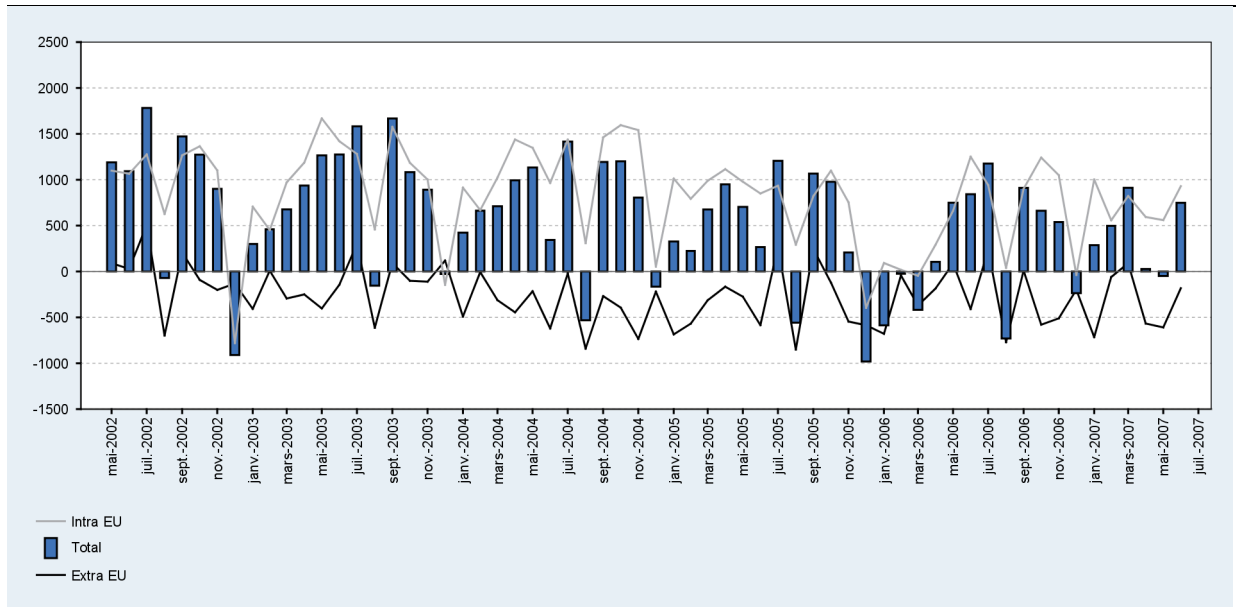
### GRAPHIQUE 2 IMPORTATIONS

(variation en pourcentage par rapport à la moyenne de la période correspondante de l'année précédente)



Source: ICN

**GRAPHIQUE 3 BALANCE COMMERCIALE**  
(millions d'euros)



Source: ICN