



2007-07-16

COMMUNIQUÉ DE PRESSE

Liens: [Publication](#) [BelgoStat On-line](#) [Information générale](#)

1. Évolution du commerce extérieur belge en avril 2007

En avril 2007, les exportations et les importations ont augmenté de respectivement 9,7 p.c. et 10,2 p.c. par rapport à avril 2006. La balance commerciale a atteint quasiment l'équilibre, avec un léger excédent de 27 millions d'euros. En avril 2006, l'excédent s'établissait à 105 millions d'euros.

Par rapport à la période correspondante de 2006, la valeur totale des exportations a progressé plus vigoureusement que celle des importations (en moyenne +4,9 p.c. contre +1,9 p.c.) pendant la période de février à avril 2007. Exprimées en volume, c'est-à-dire la valeur corrigée de l'évolution des prix des marchandises échangées, les exportations ont crû en moyenne presque tout autant (+2,9 p.c.) que les importations (+3,2 p.c.).

L'évolution favorable, enregistrée au cours de cette période, de la valeur des marchandises exportées et importées, est exclusivement attribuable au commerce intracommunautaire pour lequel une hausse de 7,7 p.c. a été enregistrée pour les exportations et de 3,0 p.c. pour les importations. Au cours de cette même période, le commerce extracommunautaire a diminué, tant au niveau des exportations (-4,5 p.c.) que des importations (-1,6 p.c.).

TABLEAU 1 INDICATEURS DU COMMERCE EXTÉRIEUR

AVRIL 2007

	Exportations		Importations		Soldes (en milliards d'euros)	
	En milliards d'euros	Pourcentages de variation ¹	En milliards d'euros	Pourcentages de variation ¹	Avril 2007	p.m. Avril 2006
Commerce intracommunautaire (UE)	15,0	13,4	14,4	11,3	0,6	0,3
Commerce extracommunautaire (extra UE)	3,8	-2,7	4,4	6,7	-0,6	-0,2
Total	18,8	9,7	18,8	10,2	0,0	0,1

MOYENNES DES TROIS DERNIERS MOIS (FÉVRIER, MARS, AVRIL)

(Variation en pourcentage par rapport à la moyenne de la période correspondante de l'année précédente)

	Exportations	Importations	Evolution des termes de l'échange	Evolution du taux de couverture
Commerce intracommunautaire (UE)	7,7	3,0		
Commerce extracommunautaire (extra UE)	-4,5	-1,6		
Total	4,9	1,9		
Valeurs unitaires	2,0	-1,1	3,1	
Volumes	2,9	3,2		-0,3

Source: ICN

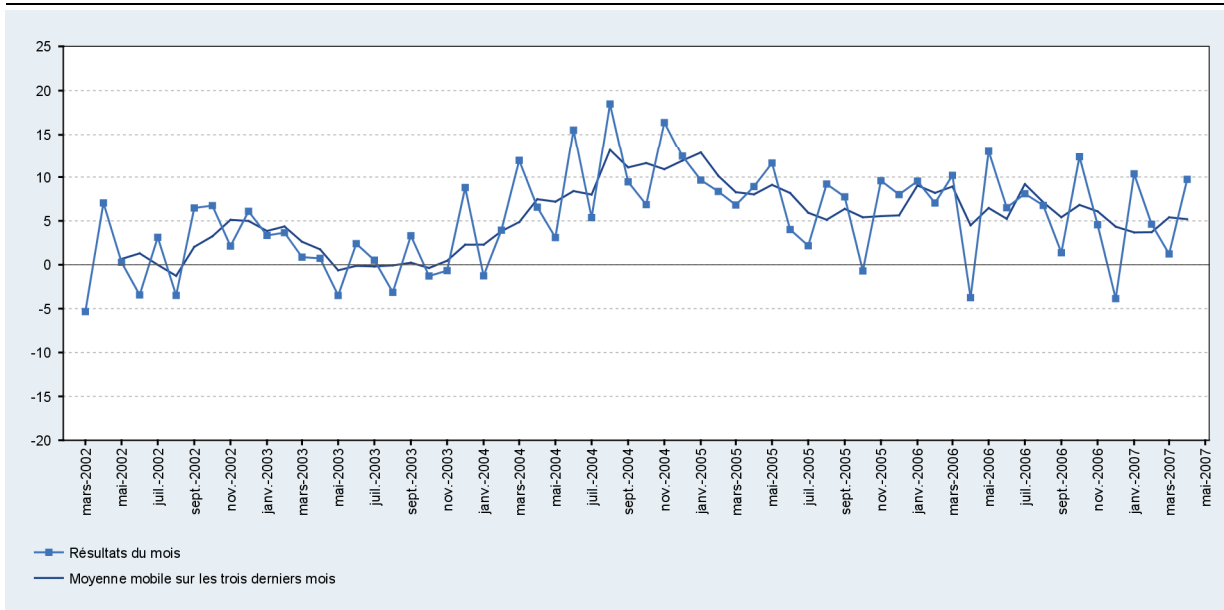
N.B.: Ces chiffres, établis selon le concept national, sont provisoires et donc susceptibles d'être revus. Le concept national s'appuie sur le transfert de propriété entre un résident et un non-résident, tandis que le concept communautaire est fondé sur le franchissement de la frontière nationale par les marchandises. Pour plus de détails, nous renvoyons à l'article paru dans le Bulletin mensuel du commerce extérieur de mars 2001. Les totaux pour l'intra-UE comprennent le commerce avec les 26 États membres.

¹ Par rapport au mois correspondant de l'année précédente.

2. Évolution des exportations, des importations et de la balance commerciale

GRAPHIQUE 1 EXPORTATIONS

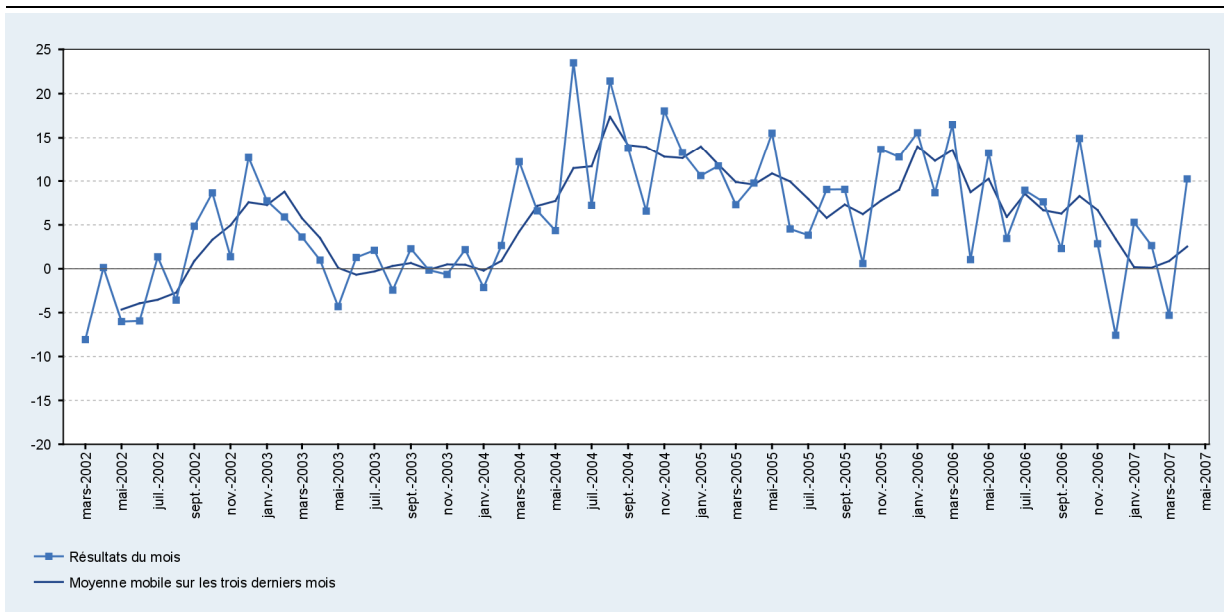
(variation en pourcentage par rapport à la moyenne de la période correspondante de l'année précédente)



Source: ICN

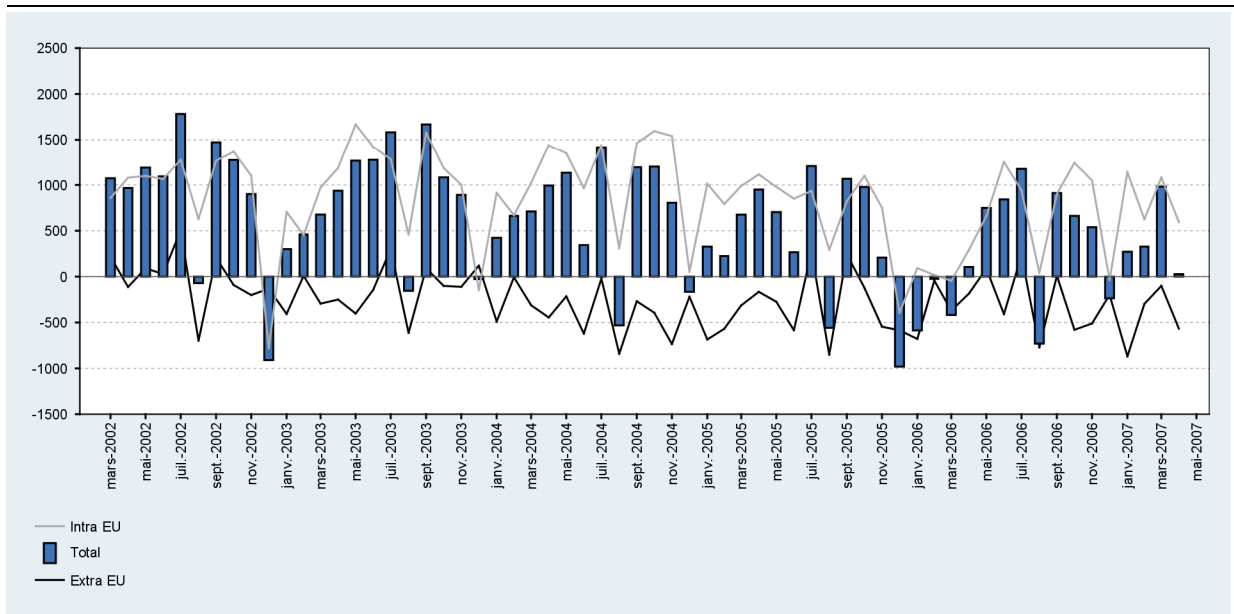
GRAPHIQUE 2 IMPORTATIONS

(variation en pourcentage par rapport à la moyenne de la période correspondante de l'année précédente)



Source: ICN

GRAPHIQUE 3 BALANCE COMMERCIALE
(millions d'euros)



Source: ICN