



2007-06-15

COMMUNIQUÉ DE PRESSE

Liens: [Publication](#)[BelgoStat On-line](#)[Information générale](#)

1. Évolution du commerce extérieur belge en mars 2007

Balance commerciale positive au mois de mars 2007

En mars 2007, les exportations ont augmenté de 1,2 p.c. tandis que les importations diminuaient de 5,3 p.c. par rapport au mois de mars 2006.

La balance commerciale s'est soldée par un excédent de près d'un milliard d'euros par rapport à un déficit de quelque 400 millions d'euros en mars 2006.

Au cours des trois premiers mois de 2007, la valeur totale des exportations augmente plus rapidement que celle des importations (+ 5,1 p.c. contre + 0,5 p.c.) par rapport à la période correspondante de 2006. Cela s'explique principalement par une baisse sensible (- 3,5 p.c.) des valeurs unitaires à l'importation. En volume, la progression des exportations et des importations a été identique (+ 4,2 p.c.).

TABLEAU 1 INDICATEURS DU COMMERCE EXTÉRIEUR

MARS 2007

	Exportations		Importations		Soldes (en milliards d'euros)	
	En milliards d'euros	Pourcentages de variation ¹	En milliards d'euros	Pourcentages de variation ¹	Mars 2007	p.m. Mars 2006
Commerce intracommunautaire (UE)	16,6	2,9	15,5	-4,1	1,1	0,0
Commerce extracommunautaire (extra UE)	4,7	-4,1	4,8	-9,0	-0,1	-0,4
Total	21,3	1,2	20,4	-5,3	1,0	-0,4

MOYENNES DES TROIS DERNIERS MOIS (JANVIER, FÉVRIER, MARS)

(Variation en pourcentage par rapport à la moyenne de la période correspondante de l'année précédente)

	Exportations	Importations	Evolution des termes de l'échange	Evolution du taux de couverture
Commerce intracommunautaire (UE)	8,1	1,7		
Commerce extracommunautaire (extra UE)	-4,7	-3,1		
Total	5,1	0,5		
Valeurs unitaires	0,9	-3,5	4,6	
Volumes	4,2	4,2		0,0

Source: ICN

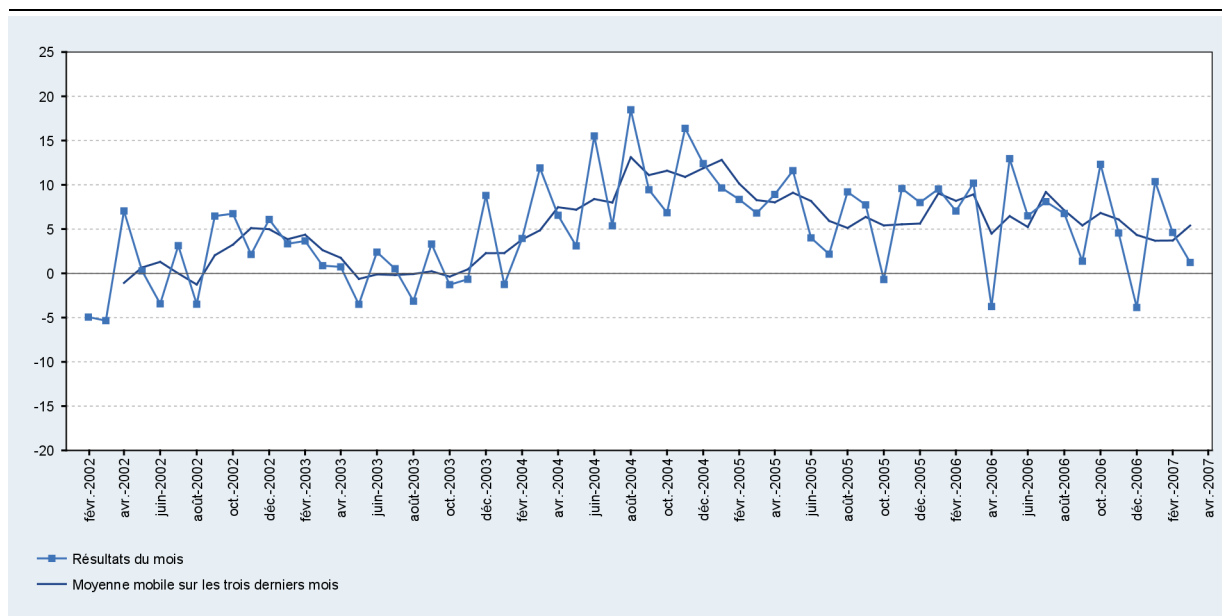
N.B.: Ces chiffres, établis selon le concept national, sont provisoires et donc susceptibles d'être revus. Le concept national s'appuie sur le transfert de propriété entre un résident et un non-résident, tandis que le concept communautaire est fondé sur le franchissement de la frontière nationale par les marchandises. Pour plus de détails, nous renvoyons à l'article paru dans le Bulletin mensuel du commerce extérieur de mars 2001. Les totaux pour l'intra-UE comprennent le commerce avec les 26 États membres.

¹ Par rapport au mois correspondant de l'année précédente.

2. Évolution des exportations, des importations et de la balance commerciale

GRAPHIQUE 1 EXPORTATIONS

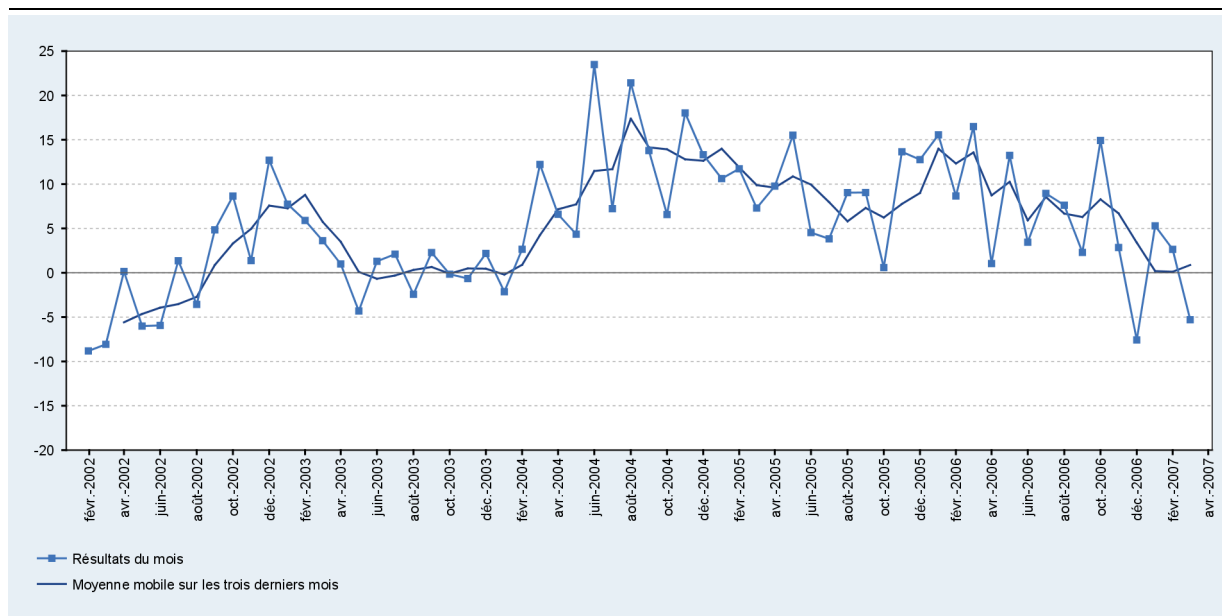
(variation en pourcentage par rapport à la moyenne de la période correspondante de l'année précédente)



Source: ICN

GRAPHIQUE 2 IMPORTATIONS

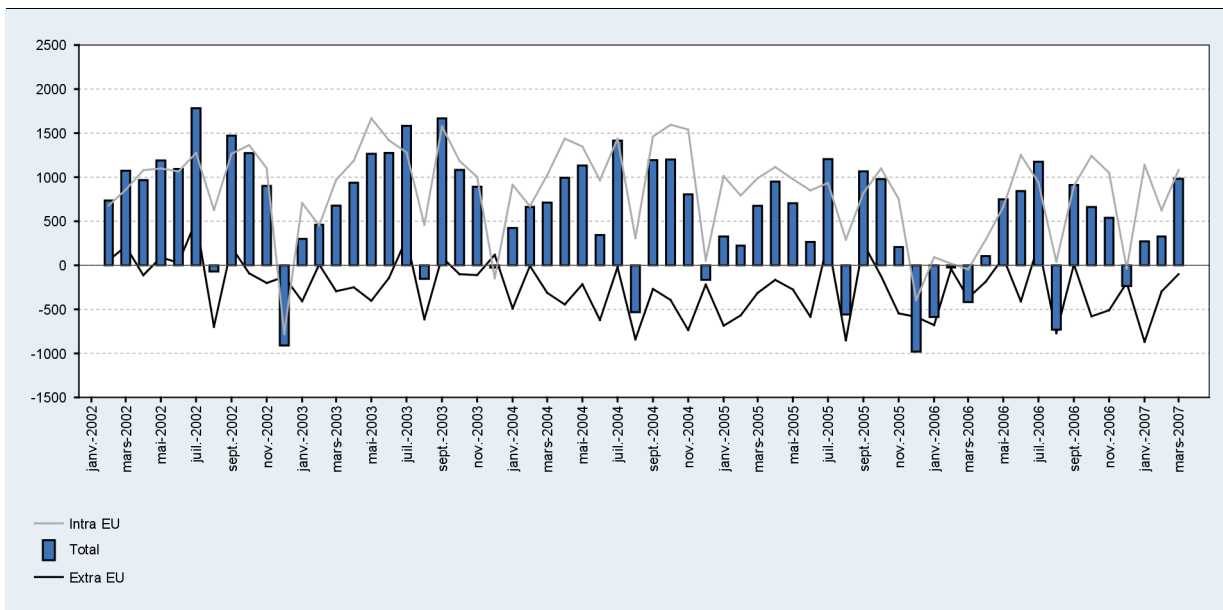
(variation en pourcentage par rapport à la moyenne de la période correspondante de l'année précédente)



Source: ICN

GRAPHIQUE 3 BALANCE COMMERCIALE

(millions d'euros)



Source: ICN