



2007-05-15

COMMUNIQUÉ DE PRESSE

Liens: [Publication](#) [BelgoStat On-line](#) [Information générale](#)

1. Évolution du commerce extérieur belge en février 2007

En février 2007, la valeur des exportations et des importations de biens a augmenté de respectivement 4,6 et 2,6 p.c. par rapport à février 2006. Cette progression est exclusivement imputable au commerce intracommunautaire, le commerce extracommunautaire ayant reculé en février 2007. La balance commerciale s'est soldée par un excédent de pratiquement 0,3 milliard d'euros, par rapport à un léger déficit en février 2006.

Pour les trois derniers mois, allant de décembre 2006 à février 2007, il est possible de tirer à peu près les mêmes conclusions: une progression plus importante de la valeur des exportations que de celle des importations de biens (respectivement 4,8 et 1,8 p.c. par rapport à la période correspondante d'il y a douze mois) et exclusivement attribuable au commerce intracommunautaire. L'augmentation des importations en volume est plus importante que la croissance des exportations en volume.

TABLEAU 1 INDICATEURS DU COMMERCE EXTÉRIEUR

FEVRIER 2007

	Exportations		Importations		Soldes (en milliards d'euros)	
	En milliards d'euros	Pourcentages de variation ¹	En milliards d'euros	Pourcentages de variation ¹	Février 2007	p.m. Février 2006
Commerce intracommunautaire (UE)	14,7	8,1	14,1	3,6	0,6	0,0
Commerce extracommunautaire (extra UE)	3,9	-6,6	4,2	-0,5	-0,3	0,0
Total	18,6	4,6	18,2	2,6	0,3	0,0

MOYENNES DES TROIS DERNIERS MOIS (DECEMBRE, JANVIER, FEVRIER)

(Variation en pourcentage par rapport à la moyenne de la période correspondante de l'année précédente)

	Exportations	Importations	Evolution des termes de l'échange	Evolution du taux de couverture
Commerce intracommunautaire (UE)	7,7	3,8		
Commerce extracommunautaire (extra UE)	-4,8	-4,1		
Total	4,8	1,8		
Valeurs unitaires	1,9	-2,1	4,1	
Volumes	2,8	3,9		-1,1

Source: ICN

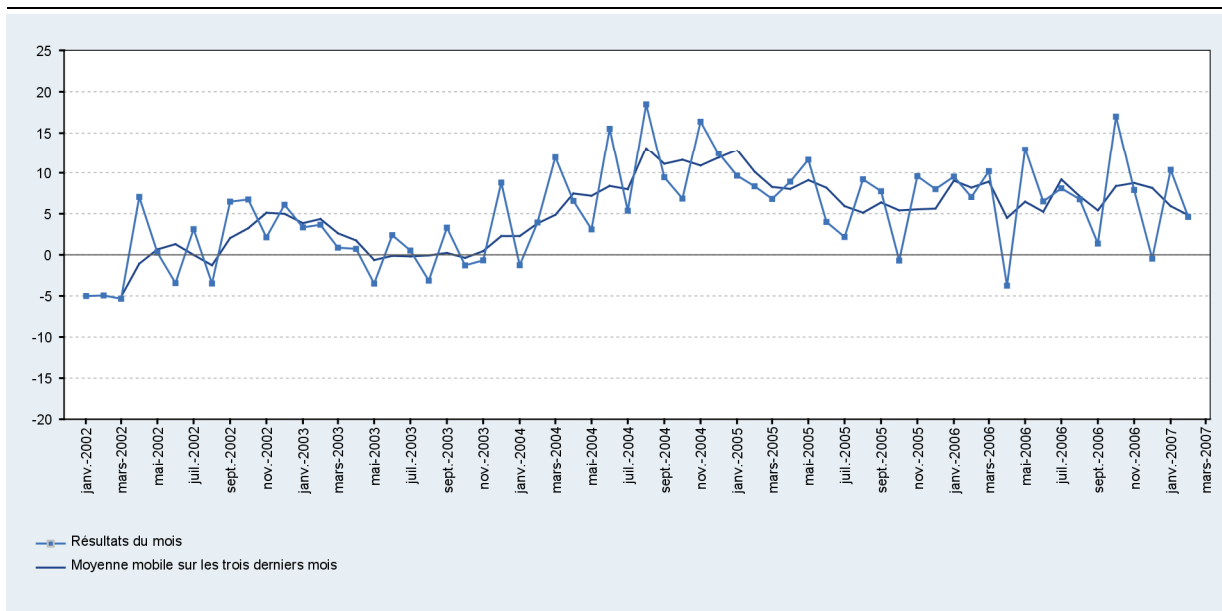
N.B.: Ces chiffres, établis selon le concept national, sont provisoires et donc susceptibles d'être revus. Le concept national s'appuie sur le transfert de propriété entre un résident et un non-résident, tandis que le concept communautaire est fondé sur le franchissement de la frontière nationale par les marchandises. Pour plus de détails, nous renvoyons à l'article paru dans le Bulletin mensuel du commerce extérieur de mars 2001. Les totaux pour l'intra-UE comprennent le commerce avec les 26 Etats membres.

¹ Par rapport au mois correspondant de l'année précédente.

2. Évolutions récentes des exportations, des importations et de la balance commerciale

GRAPHIQUE 1 EXPORTATIONS

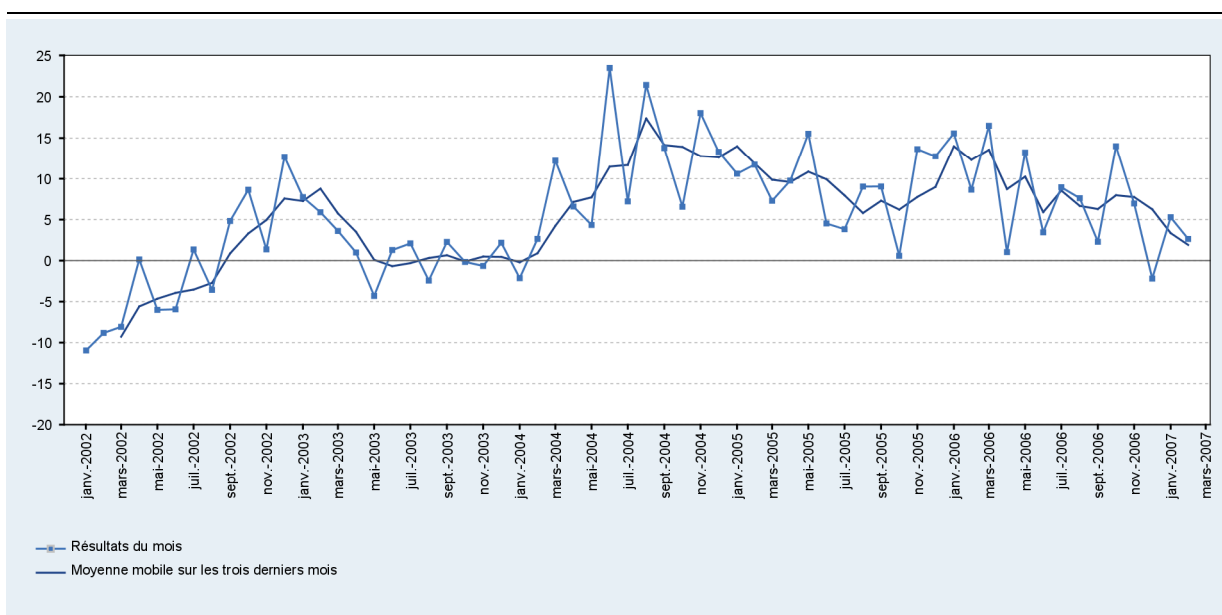
(variation en pourcentage par rapport à la moyenne de la période correspondante de l'année précédente)



Source: ICN

GRAPHIQUE 2 IMPORTATIONS

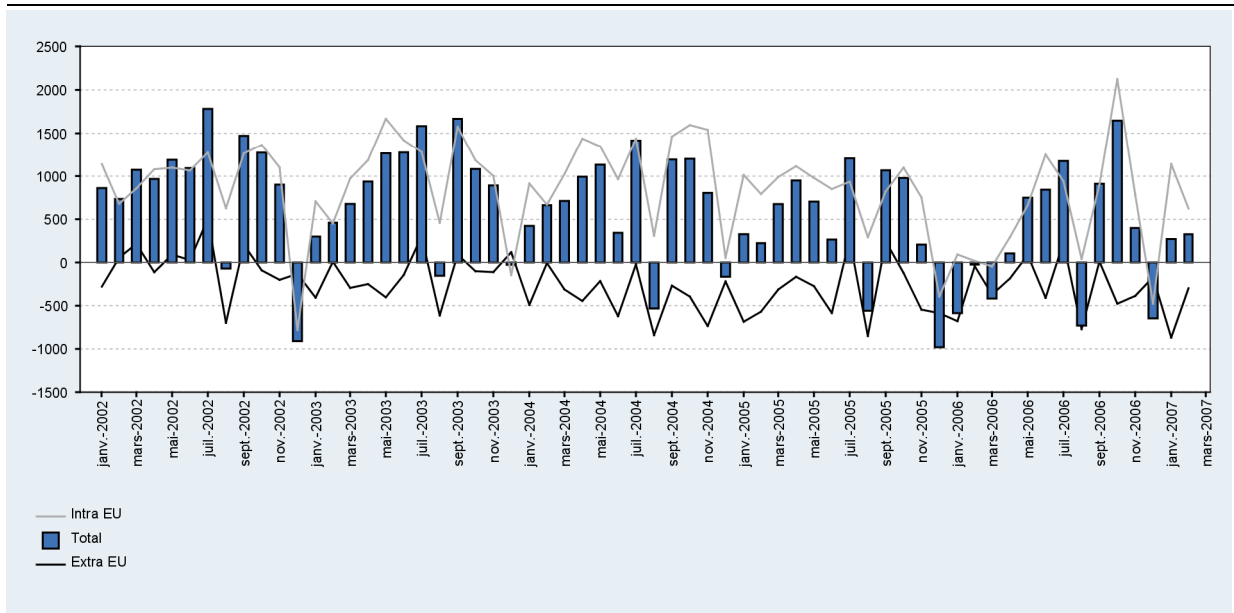
(variation en pourcentage par rapport à la moyenne de la période correspondante de l'année précédente)



Source: ICN

GRAPHIQUE 3 BALANCE COMMERCIALE

(millions d'euros)



Source: ICN