



2007-03-15

COMMUNIQUÉ DE PRESSE

Liens: [Publication](#) [BelgoStat On-line](#) [Information générale](#)

1. Évolution du commerce extérieur belge en 2006

Excédent de la balance commerciale en baisse

L'excédent commercial a fortement régressé en 2006 pour atteindre 3,4 milliards d'euros, contre 5,1 milliards d'euros en 2005. Cette diminution s'explique par une progression plus importante des importations (+ 7,8 p.c. en valeur et + 2,9 p.c. en volume) que des exportations (+ 6,9 p.c. en valeur et +1,7 p.c. en volume) par rapport à 2005.

Cette détérioration du solde commercial est exclusivement imputable aux relations commerciales intracommunautaires, et en particulier à celles avec les Pays-Bas. Ce sont surtout les minéraux, les machines et le matériel de transport qui présentent un solde positif nettement inférieur à celui de 2005.

Toutefois, en décembre, le déficit de la balance commerciale n'atteignait plus que 0,6 milliard d'euros, contre un déficit de 1,0 milliard d'euros en décembre 2005. Cette amélioration est exclusivement attribuable à la baisse des importations nettes extracommunautaires.

TABLEAU 1 INDICATEURS DU COMMERCE EXTÉRIEUR - DÉCEMBRE 2006 ET 12 MOIS 2006

	Exportations		Importations		Soldes (en milliards d'euros)	
	En milliards d'euros	Pourcentages de variation ¹	En milliards d'euros	Pourcentages de variation ¹	Décembre 2006	Décembre 2005
					Décembre 2006	Décembre 2005
Commerce intracommunautaire (UE)	13,9	0,5	14,4	1,5	-0,5	-0,4
Commerce extracommunautaire (extra UE)	4,1	-3,7	4,2	-12,9	-0,2	-0,6
Total	18,0	-0,5	18,6	-2,2	-0,6	-1,0
					Année 2006	Année 2005
Commerce intracommunautaire (UE)	173,6	8,2	166,9	10,4	6,8	9,4
Commerce extracommunautaire (extra UE)	51,6	2,7	55,0	0,7	-3,4	-4,3
Total	225,2	6,9	221,8	7,8	3,4	5,1

MOYENNE DE 2006
(Variation en pourcentage par rapport à la moyenne de 2005)

	Exportations	Importations	Evolution des termes de l'échange	Evolution du taux de couverture
Valeurs unitaires	5,1	4,8	0,3	
Volumes	1,7	2,9		-1,2

Source: ICN

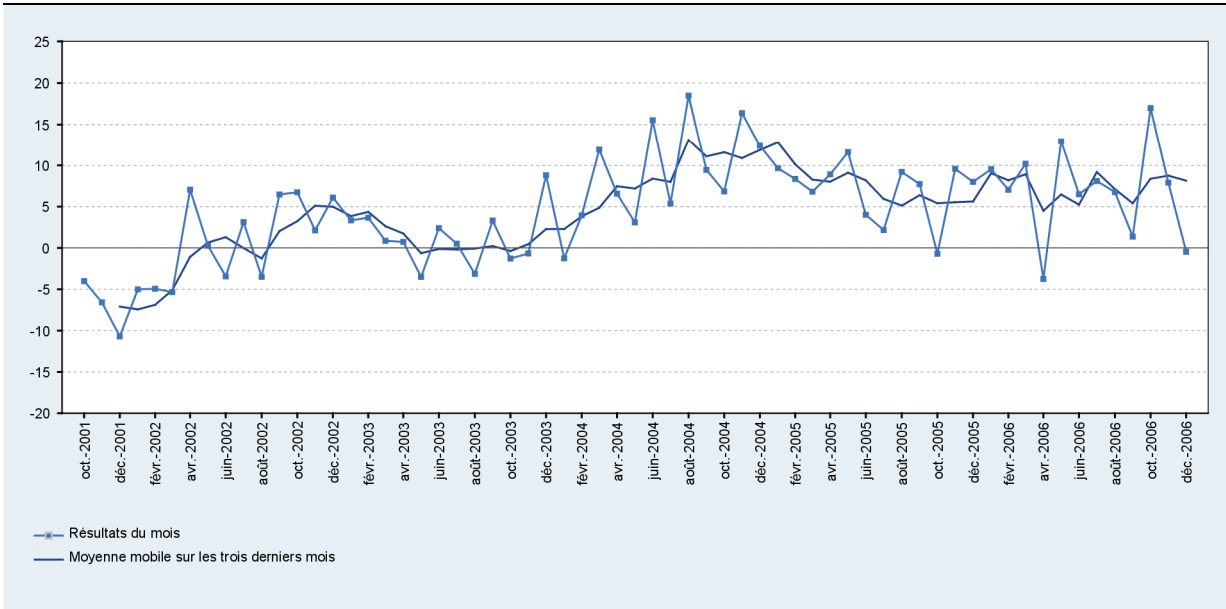
N.B.: Ces chiffres, établis selon le concept national, sont provisoires et donc susceptibles d'être revus. Le concept national s'appuie sur le transfert de propriété entre un résident et un non-résident, tandis que le concept communautaire est fondé sur le franchissement de la frontière nationale par les marchandises. Pour plus de détails, nous renvoyons à l'article paru dans le Bulletin mensuel du commerce extérieur de mars 2001. Les totaux pour l'intra-UE comprennent le commerce avec les dix nouveaux États membres.

¹ Par rapport au mois correspondant de l'année précédente.

2. Évolutions récentes des exportations, des importations et de la balance commerciale

GRAPHIQUE 1 EXPORTATIONS

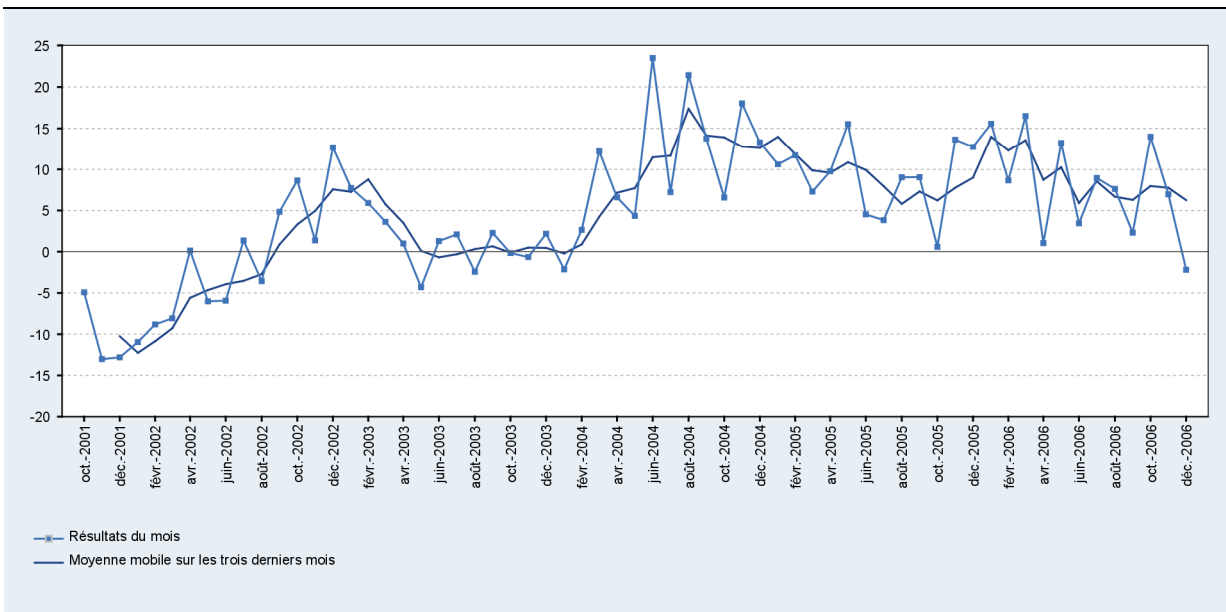
(variation en pourcentage par rapport à la moyenne de la période correspondante de l'année précédente)



Source: ICN

GRAPHIQUE 2 IMPORTATIONS

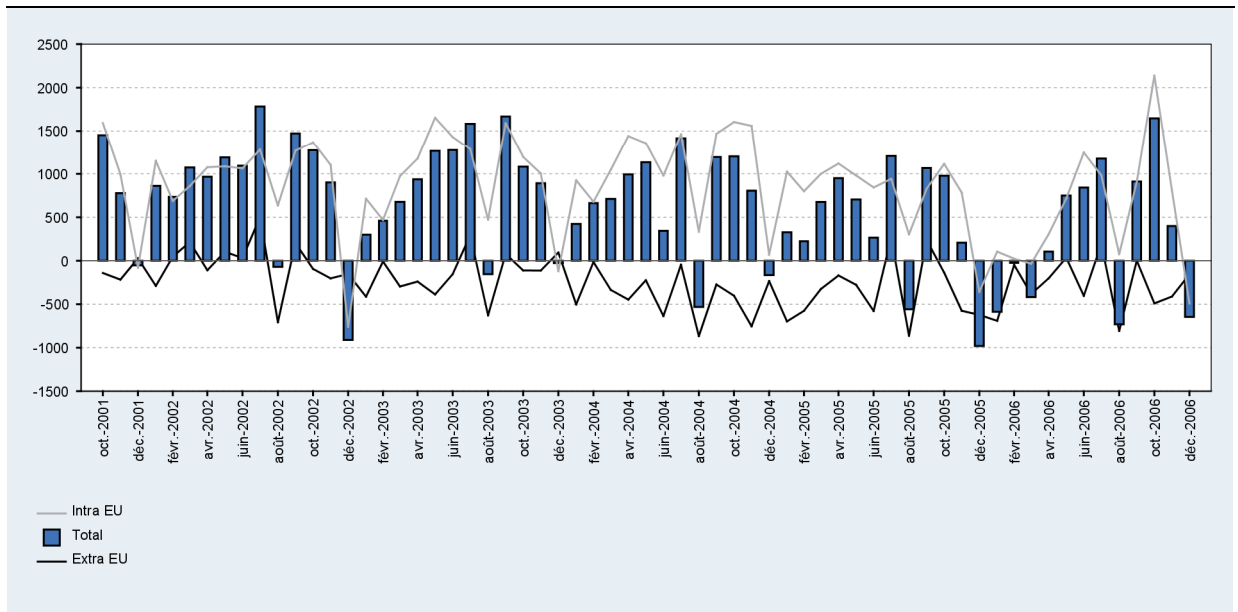
(variation en pourcentage par rapport à la moyenne de la période correspondante de l'année précédente)



Source: ICN

GRAPHIQUE 3 BALANCE COMMERCIALE

(millions d'euros)



Source: ICN