



2007-02-15

COMMUNIQUÉ DE PRESSE

Liens: [Publication](#) [BelgoStat On-line](#) [Information générale](#)

1. Évolution du commerce extérieur belge en novembre 2006

Solde commercial favorable en novembre 2006

La valeur des exportations et des importations de biens a crû respectivement de 7,9 et 7,0 p.c. par rapport à novembre 2005.

La balance commerciale s'est clôturée par un excédent de 0,4 milliard d'euros et a donc doublé en comparaison de novembre 2005. Ce doublement est exclusivement imputable au commerce extracommunautaire, le solde du commerce intracommunautaire étant demeuré inchangé.

Pour l'ensemble des trois derniers mois, la valeur des exportations et des importations de biens a respectivement augmenté de 10,1 et 10,3 p.c. par rapport à la période correspondante de 2005. Cette évolution s'explique essentiellement par la croissance du volume des importations et des exportations. Les valeurs unitaires ont progressé dans une moindre mesure. Un recul prononcé a même été enregistré pour les produits minéraux.

TABLEAU 1 INDICATEURS DU COMMERCE EXTÉRIEUR

NOVEMBRE 2006

	Exportations		Importations		Soldes (en milliards d'euros)	
	En milliards d'euros	Pourcentages de variation ¹	En milliards d'euros	Pourcentages de variation ¹	Novembre 2006	p.m. Novembre 2005
Commerce intracommunautaire (UE)	16,3	11,0	15,5	11,4	0,8	0,8
Commerce extracommunautaire (extra UE)	4,3	-2,3	4,7	-5,3	-0,4	-0,6
Total	20,6	7,9	20,2	7,0	0,4	0,2

MOYENNES DES TROIS DERNIERS MOIS (SEPTEMBRE, OCTOBRE, NOVEMBRE)

(Variation en pourcentage par rapport à la moyenne de la période correspondante de l'année précédente)

	Exportations	Importations	Evolution des termes de l'échange	Evolution du taux de couverture
Commerce intracommunautaire (UE)	14,8	14,4		
Commerce extracommunautaire (extra UE)	-4,5	-1,5		
Total	10,1	10,3		
Valeurs unitaires	3,1	1,1	2,0	
Volumes	6,8	9,1		-2,1

Source: ICN

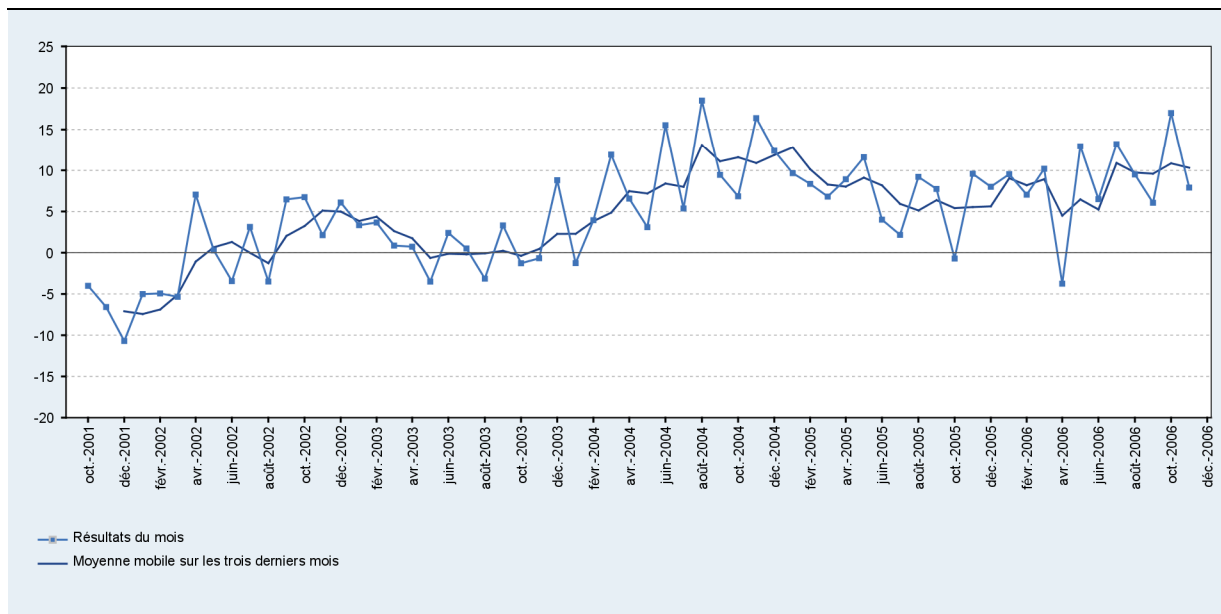
N.B.: Ces chiffres, établis selon le concept national, sont provisoires et donc susceptibles d'être revus. Le concept national s'appuie sur le transfert de propriété entre un résident et un non-résident, tandis que le concept communautaire est fondé sur le franchissement de la frontière nationale par les marchandises. Pour plus de détails, nous renvoyons à l'article paru dans le Bulletin mensuel du commerce extérieur de mars 2001. Les totaux pour l'intra-UE comprennent le commerce avec les dix nouveaux États membres.

¹ Par rapport au mois correspondant de l'année précédente.

2. Évolutions récentes des exportations, des importations et de la balance commerciale

GRAPHIQUE 1 EXPORTATIONS

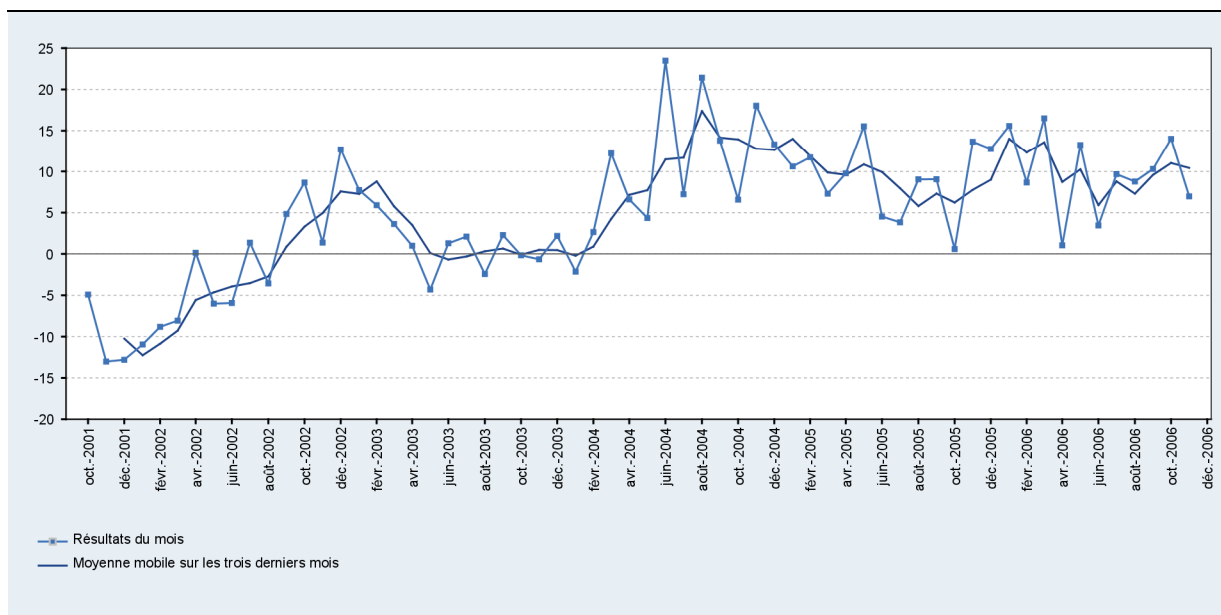
(variation en pourcentage par rapport à la moyenne de la période correspondante de l'année précédente)



Source: ICN

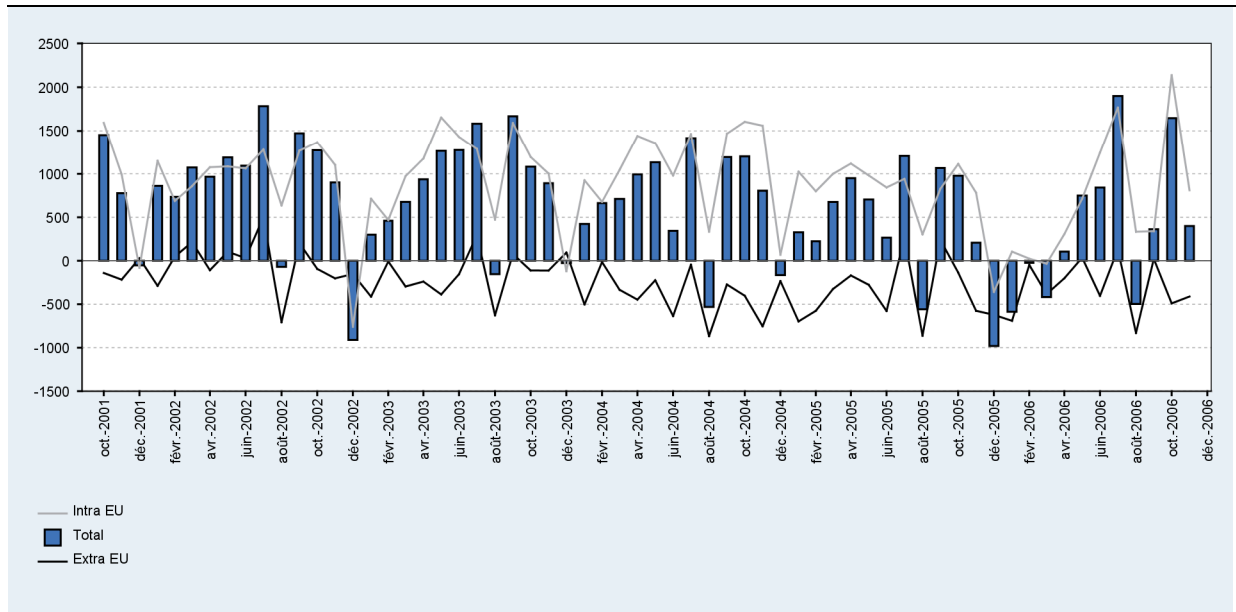
GRAPHIQUE 2 IMPORTATIONS

(variation en pourcentage par rapport à la moyenne de la période correspondante de l'année précédente)



Source: ICN

GRAPHIQUE 3 BALANCE COMMERCIALE
(millions d'euros)



Source: ICN