



2006-12-15

## COMMUNIQUÉ DE PRESSE

Liens: [Publication](#) [BelgoStat On-line](#) [Information générale](#)

## 1. Évolution du commerce extérieur belge au cours des neuf premiers mois de 2006

Au cours des neuf premiers mois de 2006, les valeurs des exportations et des importations ont respectivement augmenté de 7,8 et 9,7 p.c. par rapport à la période correspondante de l'année précédente. Cette progression est en premier lieu imputable à une hausse des valeurs unitaires (une augmentation de 5,8 et 6,4 p.c. respectivement pour les exportations et les importations). Dans le secteur des produits minéraux, des hausses de prix de quelque 20 p.c. ont été enregistrées. Étant donné que tant les valeurs unitaires que les volumes ont progressé plus rapidement du côté des importations que des exportations, les termes de l'échange, le taux de couverture ainsi que la balance commerciale se sont dégradés. La balance commerciale des neuf premiers mois de 2006 s'est clôturée par un excédent de 2,4 milliards d'euros, ce qui représente une réduction de moitié par rapport à la période correspondante de l'année précédente. Les termes de l'échange et le taux de couverture se sont respectivement détériorés de 0,6 et 1,1 p.c.

**TABLEAU 1 INDICATEURS DU COMMERCE EXTÉRIEUR**

SEPTEMBRE 2006

	Exportations		Importations		Soldes (en milliards d'euros)	
	En milliards d'euros	Pourcentages de variation <sup>1</sup>	En milliards d'euros	Pourcentages de variation <sup>1</sup>	Septembre 2006	p.m. Septembre 2005
Commerce intracommunautaire (UE)	16,1	11,8	15,8	16,1	0,3	0,8
Commerce extracommunautaire (extra UE)	4,3	-11,1	4,2	-6,9	0,0	0,2
Total	20,4	6,1	20,0	10,3	0,4	1,1

NEUF PREMIERS MOIS 2006

	Exportations	Importations	Evolution des termes de l'échange	Evolution du taux de couverture	Soldes (en milliards d'euros)	
					neuf premiers mois 2006	neuf premiers mois 2005
<small>(Variation en pourcentage par rapport à la moyenne de la période correspondante de l'année précédente)</small>						
Commerce intracommunautaire (UE)	9,7	13,1			4,8	7,8
Commerce extracommunautaire (extra UE)	1,8	0,2			-2,4	-3,0
Total	7,8	9,7			2,4	4,9
Valeurs unitaires	5,8	6,4	-0,6			
Volumes	2,0	3,1		-1,1		

Source: ICN

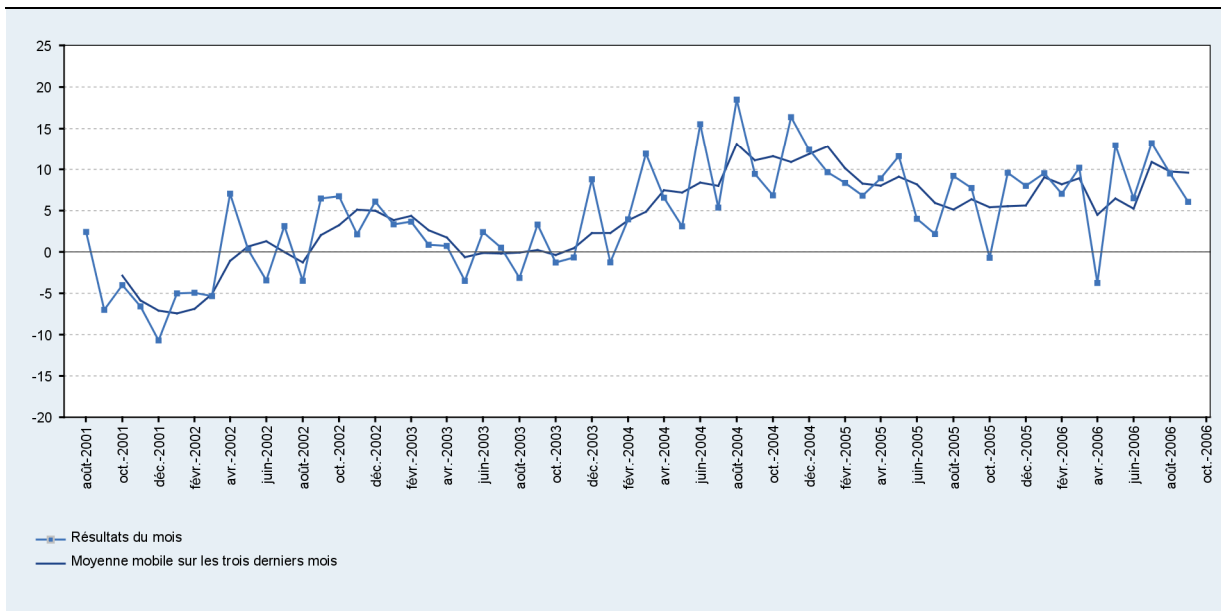
**N.B.:** Ces chiffres, établis selon le concept national, sont provisoires et donc susceptibles d'être revus. Le concept national s'appuie sur le transfert de propriété entre un résident et un non-résident, tandis que le concept communautaire est fondé sur le franchissement de la frontière nationale par les marchandises. Pour plus de détails, nous renvoyons à l'article paru dans le Bulletin mensuel du commerce extérieur de mars 2001. Les totaux pour l'intra-UE comprennent le commerce avec les dix nouveaux États membres.

<sup>1</sup> Par rapport au mois correspondant de l'année précédente.

## 2. Évolutions récentes des exportations, des importations et de la balance commerciale

**GRAPHIQUE 1 EXPORTATIONS**

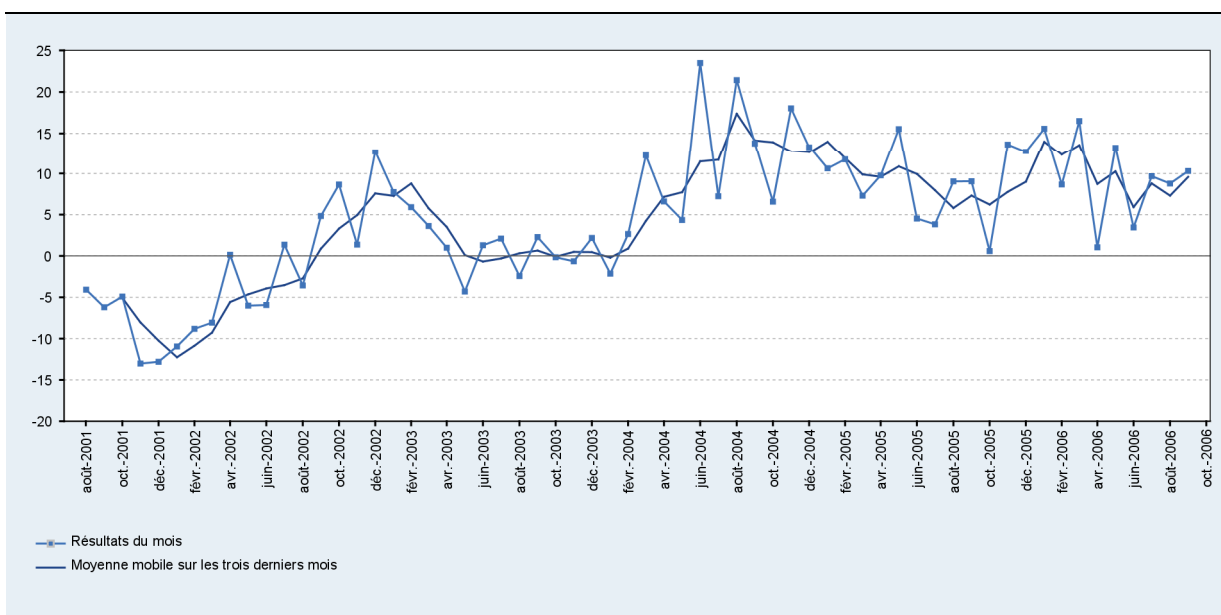
(variation en pourcentage par rapport à la moyenne de la période correspondante de l'année précédente)



Source: ICN

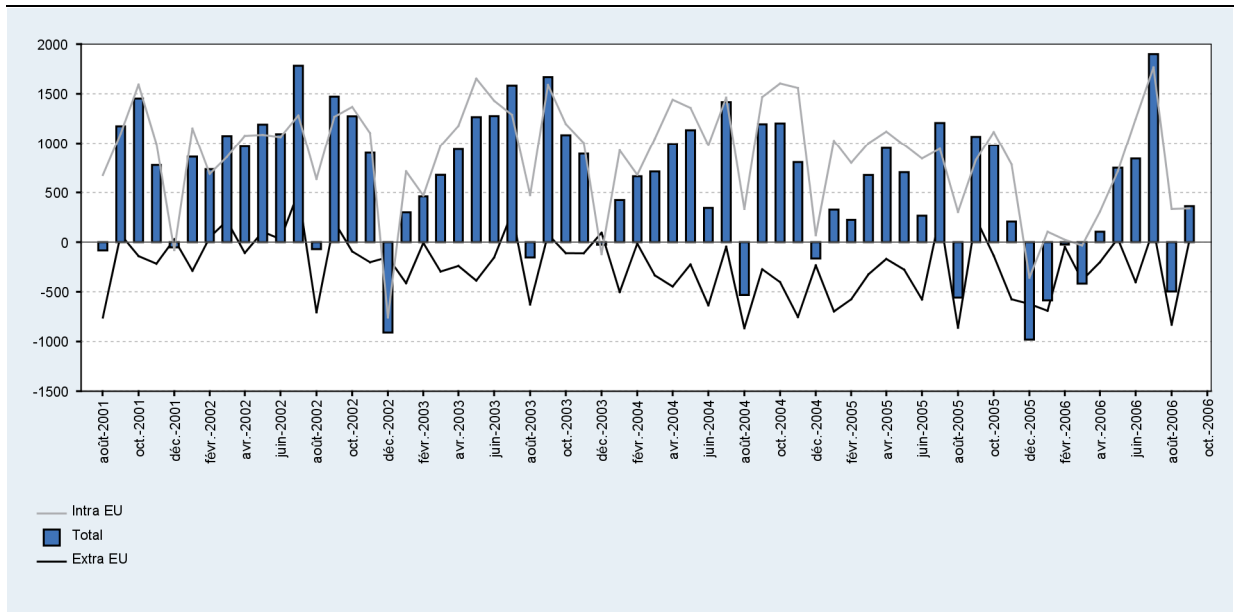
**GRAPHIQUE 2 IMPORTATIONS**

(variation en pourcentage par rapport à la moyenne de la période correspondante de l'année précédente)



Source: ICN

**GRAPHIQUE 3 BALANCE COMMERCIALE**  
(millions d'euros)



Source: ICN