



2006-11-15

## COMMUNIQUÉ DE PRESSE

Liens: [Publication](#) [BelgoStat On-line](#) [Information générale](#)

## 1. Évolution du commerce extérieur belge en août 2006

La valeur des exportations et des importations a augmenté de respectivement 9,5 et 8,8 pc. en août 2006 par rapport au mois correspondant de 2005. Comme d'habitude en août, la balance commerciale s'est clôturée par un déficit, qui est comparable à celui de l'année passée (0,5 milliard d'euros contre 0,6 milliard d'euros au mois d'août 2005).

Pour l'ensemble des trois derniers mois, la valeur des exportations de biens a également progressé plus rapidement que celle des importations (en hausse de respectivement 10,3 et 7,2 p.c. par rapport à la période correspondante de 2005). Cette évolution est surtout imputable à une croissance plus importante des volumes exportés que des volumes importés, avec pour conséquence une amélioration du taux de couverture. La progression des valeurs unitaires a été du même ordre de grandeur pour les deux flux.

TABLEAU 1 INDICATEURS DU COMMERCE EXTÉRIEUR

AOÛT 2006

	Exportations		Importations		Soldes (en milliards d'euros)	
	En milliards d'euros	Pourcentages de variation <sup>1</sup>	En milliards d'euros	Pourcentages de variation <sup>1</sup>	Août 2006	p.m. Août 2005
Commerce intracommunautaire (UE)	13,2	14,4	12,9	14,5	0,3	0,3
Commerce extracommunautaire (extra UE)	3,4	-6,1	4,2	-5,6	-0,8	-0,9
Total	16,6	9,5	17,1	8,8	-0,5	-0,6

MOYENNES DES TROIS DERNIERS MOIS (JUIN, JUILLET, AOÛT)  
(Variation en pourcentage par rapport à la moyenne de la période correspondante de l'année précédente)

	Exportations	Importations	Evolution des termes de l'échange	Evolution du taux de couverture
Commerce intracommunautaire (UE)	17,0	13,5		
Commerce extracommunautaire (extra UE)	-9,3	-8,8		
Total	10,3	7,2		
Valeurs unitaires	5,7	5,3	0,4	
Volumes	4,3	1,8		2,5

Source: ICN

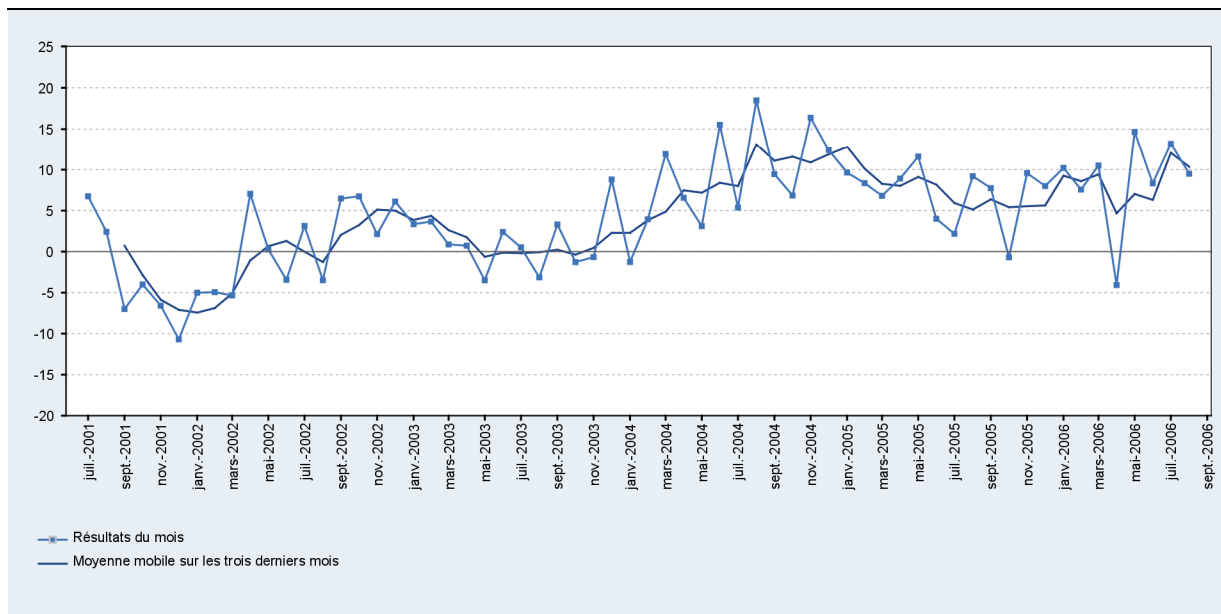
**N.B.:** Ces chiffres, établis selon le concept national, sont provisoires et donc susceptibles d'être revus. Le concept national s'appuie sur le transfert de propriété entre un résident et un non-résident, tandis que le concept communautaire est fondé sur le franchissement de la frontière nationale par les marchandises. Pour plus de détails, nous renvoyons à l'article paru dans le Bulletin mensuel du commerce extérieur de mars 2001. Les totaux pour l'intra-UE comprennent le commerce avec les dix nouveaux États membres.

<sup>1</sup> Par rapport au mois correspondant de l'année précédente.

## 2. Évolutions récentes des exportations, des importations et de la balance commerciale

**GRAPHIQUE 1 EXPORTATIONS**

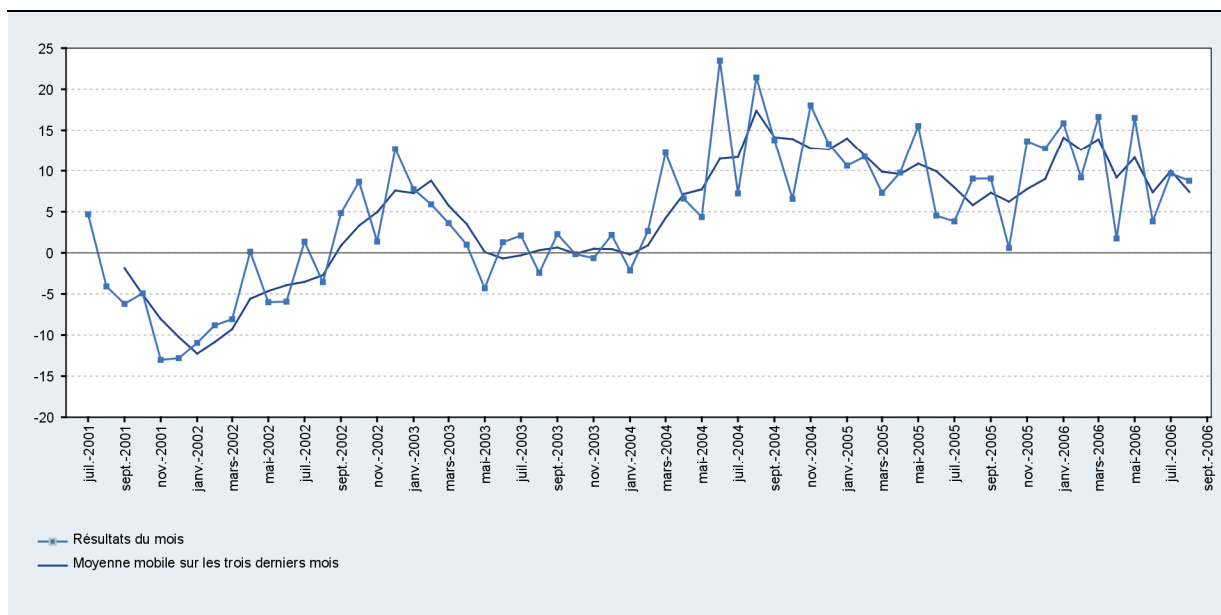
(variation en pourcentage par rapport à la moyenne de la période correspondante de l'année précédente)



Source: ICN

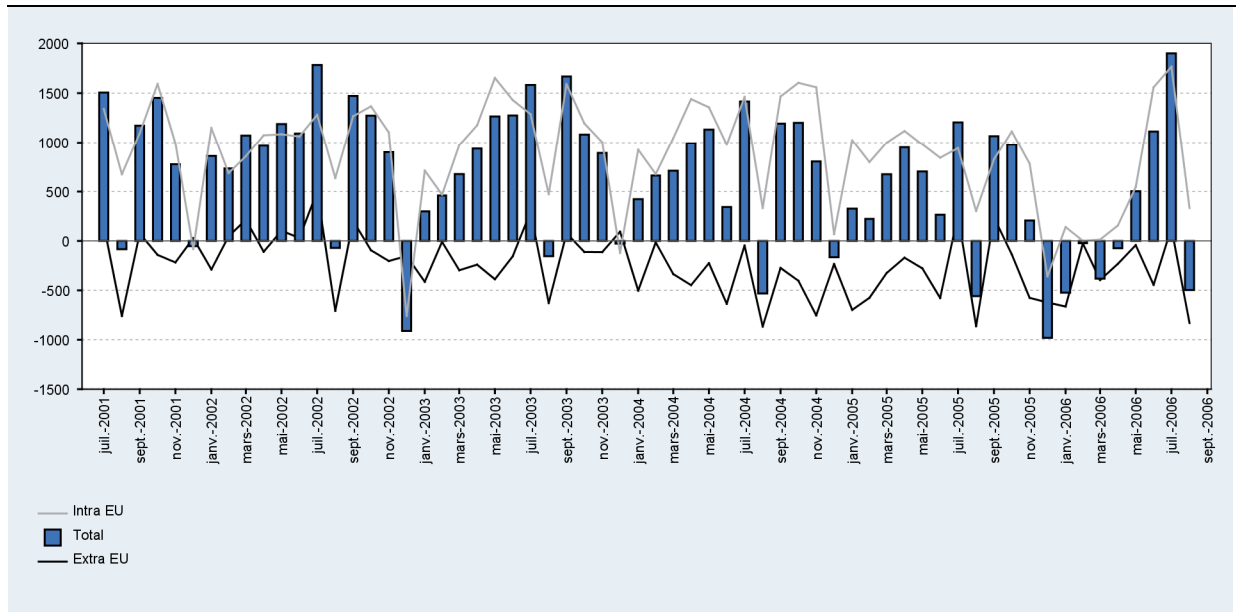
**GRAPHIQUE 2 IMPORTATIONS**

(variation en pourcentage par rapport à la moyenne de la période correspondante de l'année précédente)



Source: ICN

**GRAPHIQUE 3 BALANCE COMMERCIALE**  
(millions d'euros)



Source: ICN