



2006-10-16

COMMUNIQUÉ DE PRESSE

Liens: [Publication](#) [BelgoStat On-line](#) [Information générale](#)

1. Évolution du commerce extérieur belge pour juillet 2006

La valeur des exportations et des importations a augmenté de respectivement 13,2 et 9,7 p.c. en juillet 2006 par rapport au mois correspondant de 2005. La balance commerciale s'est clôturée par un surplus de 1,9 milliard d'euros, soit un résultat en hausse par rapport à juillet 2005, où un surplus de 1,2 milliard avait été enregistré.

Pour l'ensemble des trois derniers mois, la valeur des exportations de biens a également progressé plus rapidement que celle des importations (en hausse de respectivement 12 et 9,8 p.c. par rapport à la période correspondante de 2005). Cette évolution est imputable à une croissance plus importante des volumes exportés que des volumes importés, avec pour conséquence une amélioration du taux de couverture. Les valeurs unitaires ont progressé dans la même mesure pour les deux flux.

TABLEAU 1 INDICATEURS DU COMMERCE EXTÉRIEUR

JUILLET 2006

	Exportations		Importations		Soldes (en milliards d'euros)	
	En milliards d'euros	Pourcentages de variation ¹	En milliards d'euros	Pourcentages de variation ¹	Juillet 2006	p.m. Juillet 2005
Commerce intracommunautaire (UE)	14,3	22,0	12,6	16,3	1,8	0,9
Commerce extracommunautaire (extra UE)	4,1	-9,7	3,9	-7,2	0,1	0,3
Total	18,4	13,2	16,5	9,7	1,9	1,2

MOYENNES DES TROIS DERNIERS MOIS (MAI, JUIN, JUILLET)

(Variation en pourcentage par rapport à la moyenne de la période correspondante de l'année précédente)

	Exportations	Importations	Évolution des termes de l'échange	Évolution du taux de couverture
Commerce intracommunautaire (UE)	18,4	16,7		
Commerce extracommunautaire (extra UE)	-6,6	-8,1		
Total	12,0	9,8		
Valeurs unitaires	5,2	5,3	-0,1	
Volumes	6,4	4,2		2,1

Source: ICN

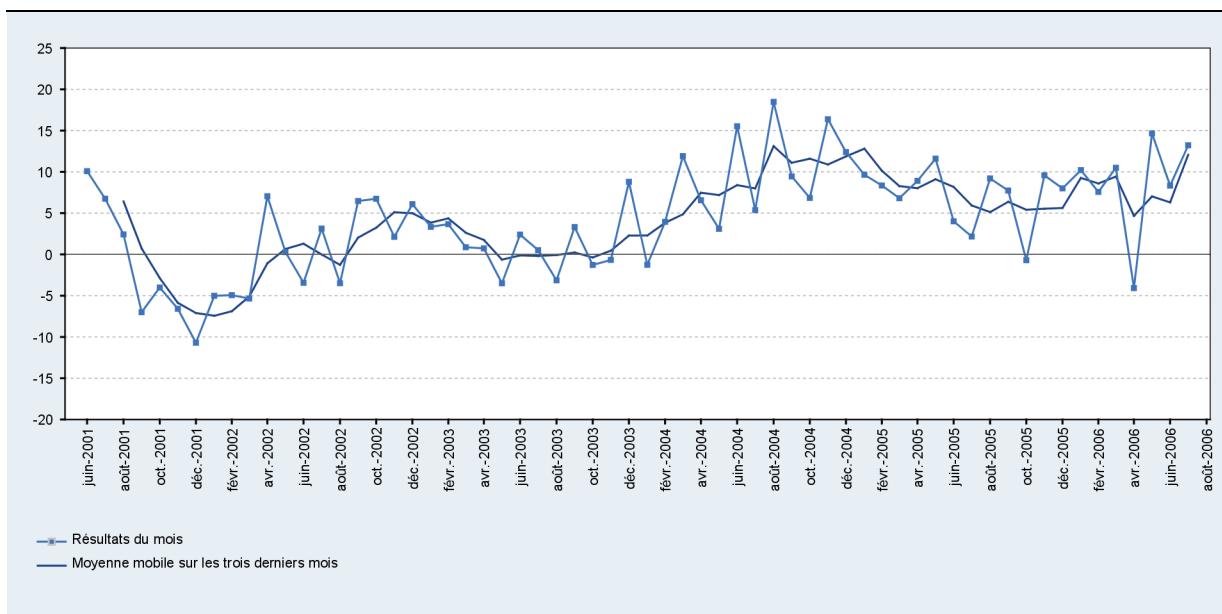
N.B.: Ces chiffres, établis selon le concept national, sont provisoires et donc susceptibles d'être revus. Le concept national s'appuie sur le transfert de propriété entre un résident et un non-résident, tandis que le concept communautaire est fondé sur le franchissement de la frontière nationale par les marchandises. Pour plus de détails, nous renvoyons à l'article paru dans le Bulletin mensuel du commerce extérieur de mars 2001. Les totaux pour l'intra-UE comprennent le commerce avec les dix nouveaux États membres.

¹ Par rapport au mois correspondant de l'année précédente.

2. Évolutions récentes des exportations, des importations et de la balance commerciale

GRAPHIQUE 1 EXPORTATIONS

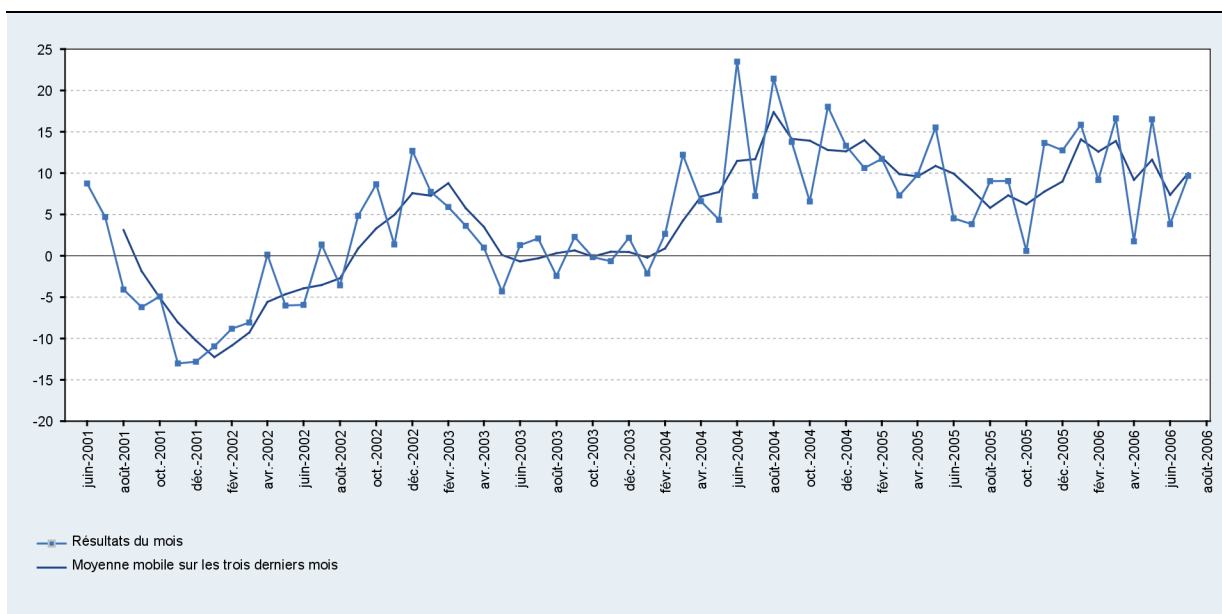
(variation en pourcentage par rapport à la moyenne de la période correspondante de l'année précédente)



Source: ICN

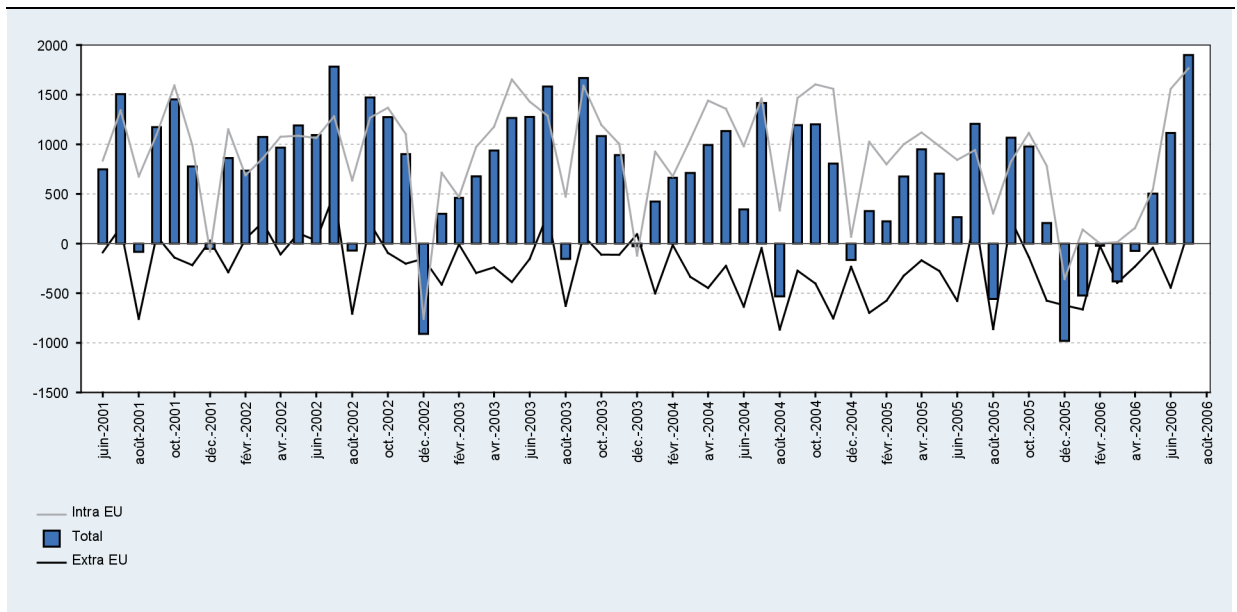
GRAPHIQUE 2 IMPORTATIONS

(variation en pourcentage par rapport à la moyenne de la période correspondante de l'année précédente)



Source: ICN

GRAPHIQUE 3 BALANCE COMMERCIALE
(millions d'euros)



Source: ICN