



2006-09-15

COMMUNIQUÉ DE PRESSE

Liens: [Publication](#) [BelgoStat On-line](#) [Information générale](#)

1. Évolution du commerce extérieur belge

Recul du surplus de la balance commerciale au cours du premier semestre 2006

Au cours du premier semestre de 2006, la valeur des exportations comme des importations a été supérieure à celle observée durant la période correspondante de l'année précédente. La progression, qui a atteint respectivement 7,8 et 10,5 p.c., est essentiellement imputable à la hausse des valeurs unitaires. Ce sont principalement les valeurs unitaires dans le secteur des produits minéraux qui ont fortement augmenté: des hausses de prix d'environ 30 p.c. ont été enregistrées au niveau des exportations comme des importations. Dans la mesure où les valeurs unitaires comme les volumes des importations se sont accrus plus rapidement que ceux des exportations, les termes de l'échange et le taux de couverture se sont dégradés de respectivement 1,3 et 1,2 p.c. Le solde favorable de la balance commerciale est dès lors retombé à 0,6 milliard d'euros durant le premier semestre de 2006, alors qu'il affichait encore un excédent de 3,1 milliards d'euros durant la période correspondante de 2005.

TABLEAU 1 INDICATEURS DU COMMERCE EXTÉRIEUR

JANVIER À JUIN 2006

	Exportations		Importations		Soldes (en milliards d'euros)	
	En milliards d'euros	Pourcentages de variation ¹	En milliards d'euros	Pourcentages de variation ¹	Janvier à Juin 2005	Janvier à Juin 2006
Commerce intracommunautaire (UE)	88,3	9,2	85,9	14,4	5,8	2,4
Commerce extracommunautaire (extra UE)	25,3	3,2	27,1	-0,1	-2,6	-1,8
Total	113,6	7,8	113,0	10,5	3,1	0,6

MOYENNE DES 6 PREMIERS MOIS DE 2006

(variation en pourcentage par rapport à la moyenne de la période correspondante de l'année précédente)

	Exportations	Importations		
valeurs unitaires	6,2	7,6	évolution des termes de l'échange	-1,3
volumes	1,6	2,8	évolution du taux de couverture	-1,2

Source: ICN

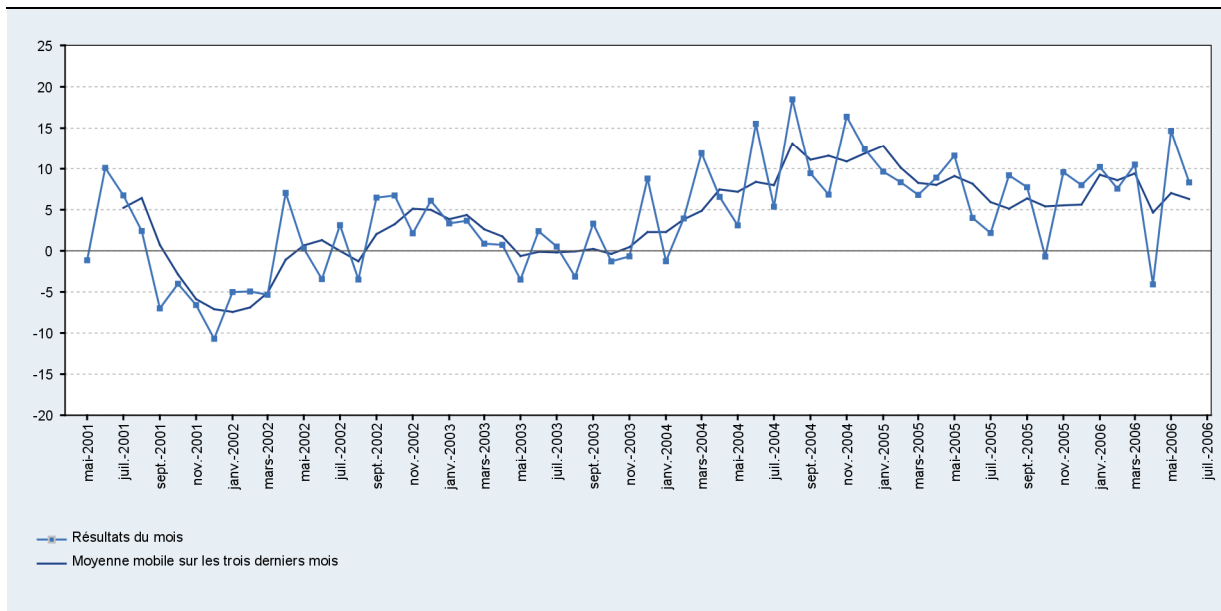
N.B.: Ces chiffres, établis selon le concept national, sont provisoires et donc susceptibles d'être revus. Le concept national s'appuie sur le transfert de propriété entre un résident et un non-résident, tandis que le concept communautaire est fondé sur le franchissement de la frontière nationale par les marchandises. Pour plus de détails, nous renvoyons à l'article paru dans le Bulletin mensuel du commerce extérieur de mars 2001. Les totaux pour l'intra-UE comprennent le commerce avec les dix nouveaux États membres.

¹ Par rapport au mois correspondant de l'année précédente.

2. Évolutions récentes des exportations, des importations et de la balance commerciale

GRAPHIQUE 1 EXPORTATIONS

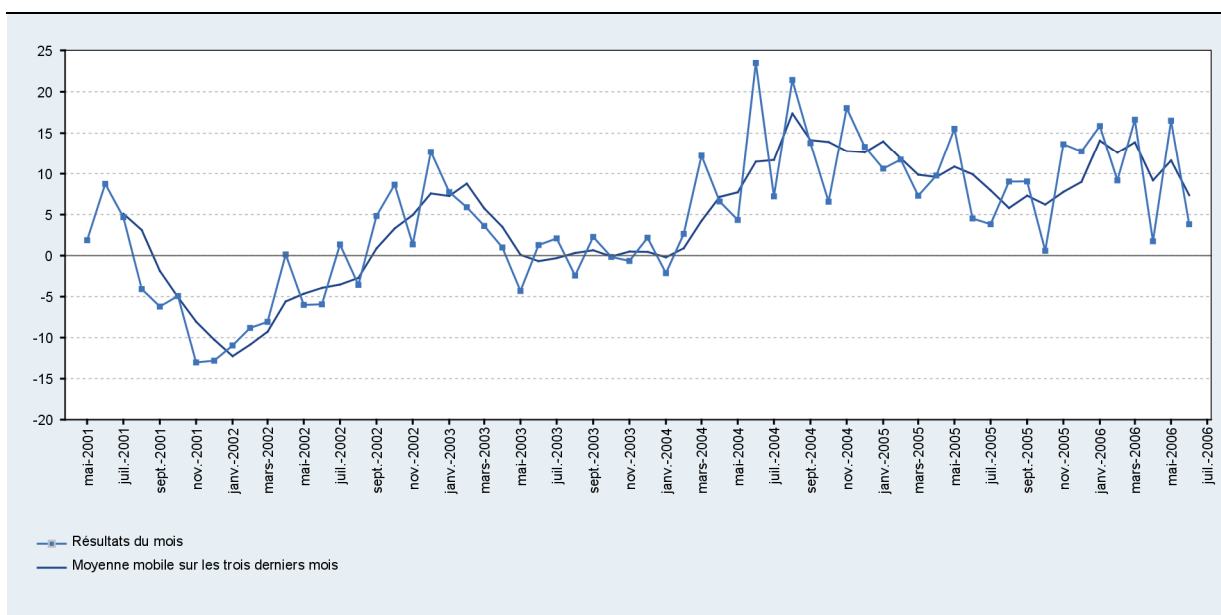
(variation en pourcentage par rapport à la moyenne de la période correspondante de l'année précédente)



Source: ICN

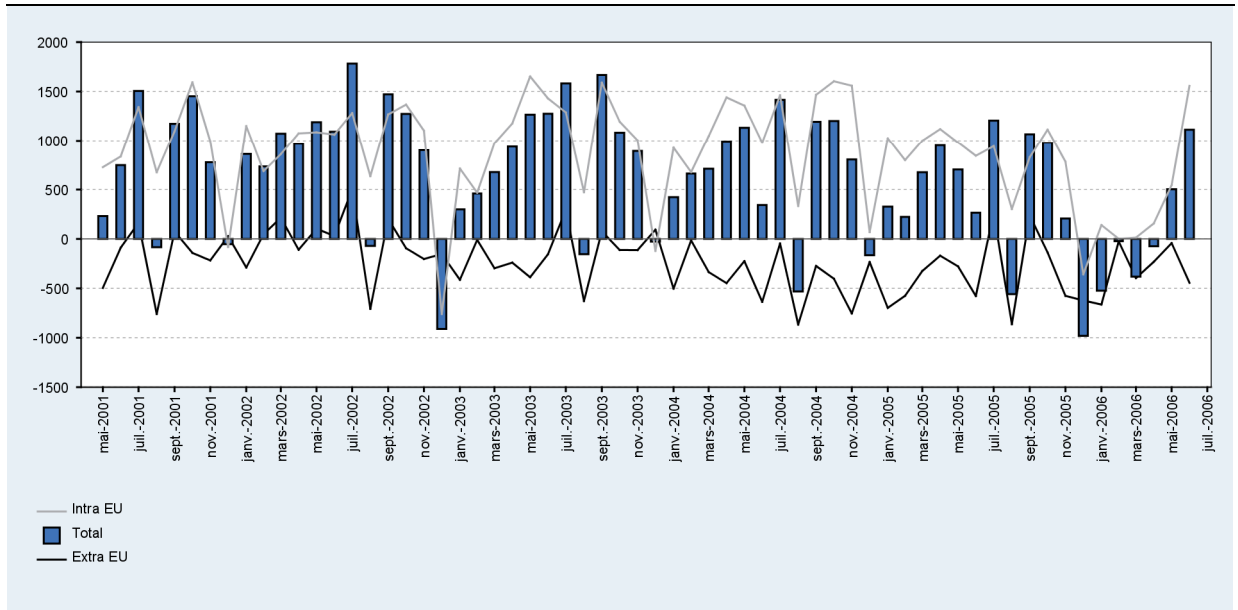
GRAPHIQUE 2 IMPORTATIONS

(variation en pourcentage par rapport à la moyenne de la période correspondante de l'année précédente)



Source: ICN

GRAPHIQUE 3 BALANCE COMMERCIALE
(millions d'euros)



Source: ICN