



2006-08-16

COMMUNIQUÉ DE PRESSE

Liens: [Publication](#) [BelgoStat On-line](#) [Information générale](#)

1. Évolution du commerce extérieur belge de mai 2006

En mai 2006, la valeur des exportations et des importations a progressé respectivement de 13,8 et 16,2 p.c. par rapport à mai 2005. La balance commerciale a clôturé sur un excédent de 0,5 milliard d'euros, un résultat légèrement moins favorable qu'en mai 2005, quand un excédent de 0,8 milliard d'euros avait été enregistré.

Pour l'ensemble des trois derniers mois, la valeur des importations de biens a également enregistré une progression plus rapide que les exportations (respectivement 12,6 et 7,5 p.c. par rapport à la période correspondante de 2005). Cette évolution s'explique par une croissance plus vigoureuse des volumes importés que des volumes exportés, ce qui entraîne une dégradation du taux de couverture. Les termes de l'échange se sont également légèrement détériorés.

TABLEAU 1 INDICATEURS DU COMMERCE EXTÉRIEUR

MAI 2006

	Exportations		Importations		Soldes (en milliards d'euros)	
	En milliards d'euros	Pourcentages de variation ¹	En milliards d'euros	Pourcentages de variation ¹	Mai 2006	p.m. Mai 2005
Commerce intracommunautaire (UE)	15,4	17,9	14,8	23,7	0,5	1,1
Commerce extracommunautaire (extra UE)	4,3	1,5	4,4	-3,5	0,0	-0,3
Total	19,7	13,8	19,2	16,2	0,5	0,8

MOYENNES DES TROIS DERNIERS MOIS (MARS, AVRIL, MAI)

(variation en pourcentage par rapport à la moyenne de la période correspondante de l'année précédente)

	Exportations	Importations	Evolution des termes de l'échange	Evolution du taux de couverture
Commerce intracommunautaire (UE)	9,8	17,1		
Commerce extracommunautaire (extra UE)	-0,2	0,0		
Total	7,5	12,6		
Valeurs unitaires	5,3	6,1	-0,8	
Volumes	2,0	6,0		-3,8

Source: ICN

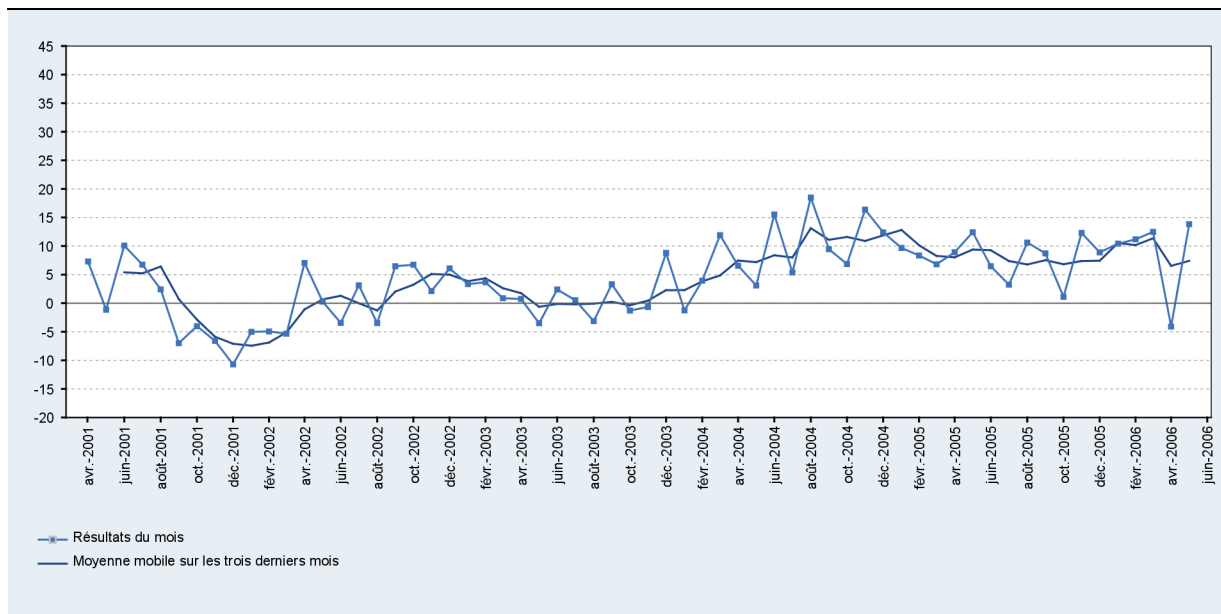
N.B.: Ces chiffres, établis selon le concept national, sont provisoires et donc susceptibles d'être revus. Le concept national s'appuie sur le transfert de propriété entre un résident et un non-résident, tandis que le concept communautaire est fondé sur le franchissement de la frontière nationale par les marchandises. Pour plus de détails, nous renvoyons à l'article paru dans le Bulletin mensuel du commerce extérieur de mars 2001. Les totaux pour l'intra-UE comprennent le commerce avec les dix nouveaux Etats membres.

¹ Par rapport au mois correspondant de l'année précédente.

2. Évolutions récentes des exportations, des importations et de la balance commerciale

GRAPHIQUE 1 EXPORTATIONS

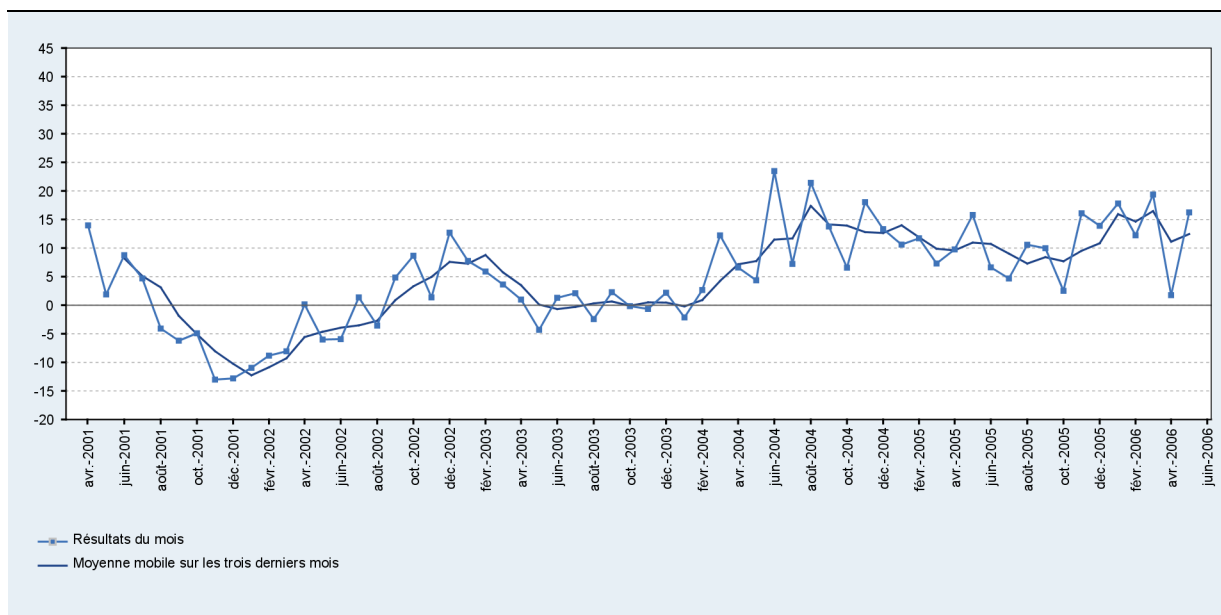
(variation en pourcentage par rapport à la moyenne de la période correspondante de l'année précédente)



Source: ICN

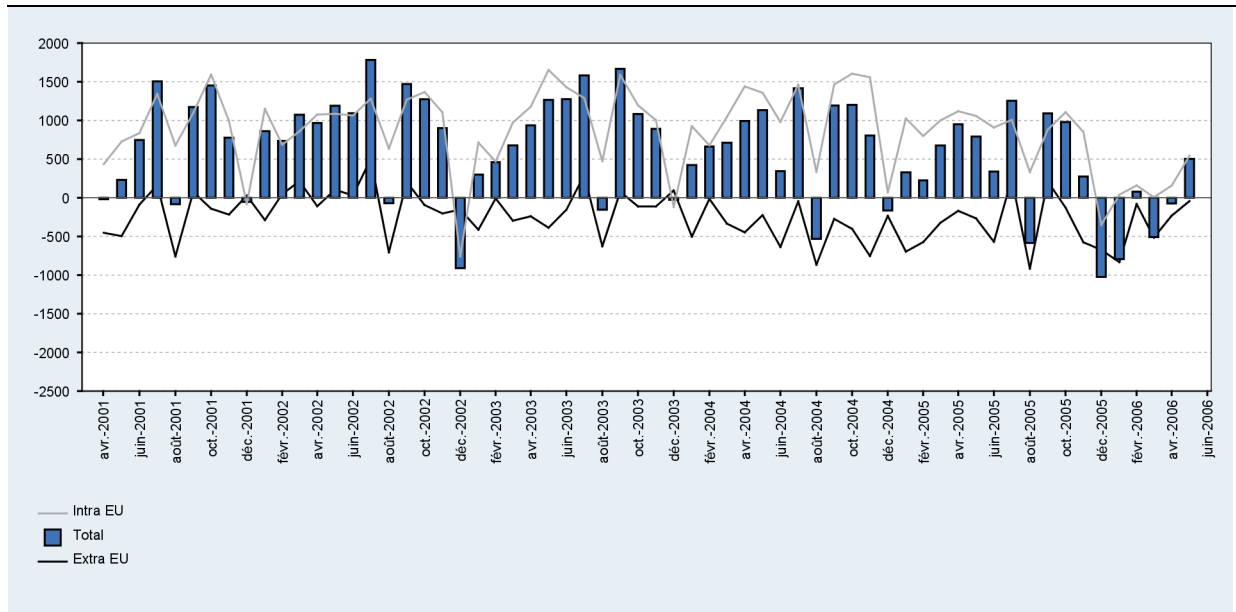
GRAPHIQUE 2 IMPORTATIONS

(variation en pourcentage par rapport à la moyenne de la période correspondante de l'année précédente)



Source: ICN

GRAPHIQUE 3 BALANCE COMMERCIALE
(millions d'euros)



Source: ICN