



2006-07-17

COMMUNIQUÉ DE PRESSE

Liens: [Publication](#) [BelgoStat On-line](#) [Information générale](#)

1. Évolution du commerce extérieur belge d'avril 2006

Balance commerciale en équilibre en avril 2006

En avril 2006, les exportations et les importations se sont élevées à un peu plus de 17 milliards d'euros et la balance commerciale a clôturé pratiquement en équilibre. Par rapport à avril 2005, les exportations ont reculé de 4,1 p.c. et les importations ont progressé de 1,8 p.c. La comparaison annuelle est cependant compliquée par ce que l'on nomme l'«effet jour de Pâques» : en 2005, Pâques avait eu lieu en mars, tandis que ce jour férié (et les vacances qui y sont associées et dès lors également leur effet négatif sur l'activité) est tombé en avril en 2006.

Pour l'ensemble des quatre premiers mois, un déficit commercial de 1,3 milliard d'euros a été enregistré, alors que pour la période correspondante de 2005, la balance commerciale présentait encore un excédent de 2,2 milliards d'euros. Les importations en volume ont non seulement augmenté plus rapidement que les quantités exportées mais les termes de l'échange ont également continué de se détériorer.

TABLEAU 1 INDICATEURS DU COMMERCE EXTÉRIEUR

AVRIL 2006

	Exportations		Importations		Soldes (en milliards d'euros)	
	En milliards d'euros	Pourcentages de variation ¹	En milliards d'euros	Pourcentages de variation ¹	Avril 2006	p.m. Avril 2005
Commerce intracommunautaire (UE)	13,4	-2,2	13,2	5,2	0,2	1,1
Commerce extracommunautaire (extra UE)	3,7	-10,2	3,9	-8,3	-0,2	-0,2
Total	17,1	-4,1	17,2	1,8	-0,1	1,0

QUATRE PREMIERS MOIS DE 2006

	Exportations		Importations		Solde (en milliards d'euros)	
	En milliards d'euros	Pourcentages de variation ¹	En milliards d'euros	Pourcentages de variation ¹	4 premiers mois 2006	p.m. 4 premiers mois 2005
Commerce intracommunautaire (UE)	58,6	8,6	58,2	16,5	0,4	3,9
Commerce extracommunautaire (extra UE)	16,2	3,4	17,8	2,4	-1,7	-1,8
Total	74,7	7,4	76,0	12,9	-1,3	2,2
Valeurs unitaires		7,0		8,0		
Volumes		0,5		4,5		

Source: ICN

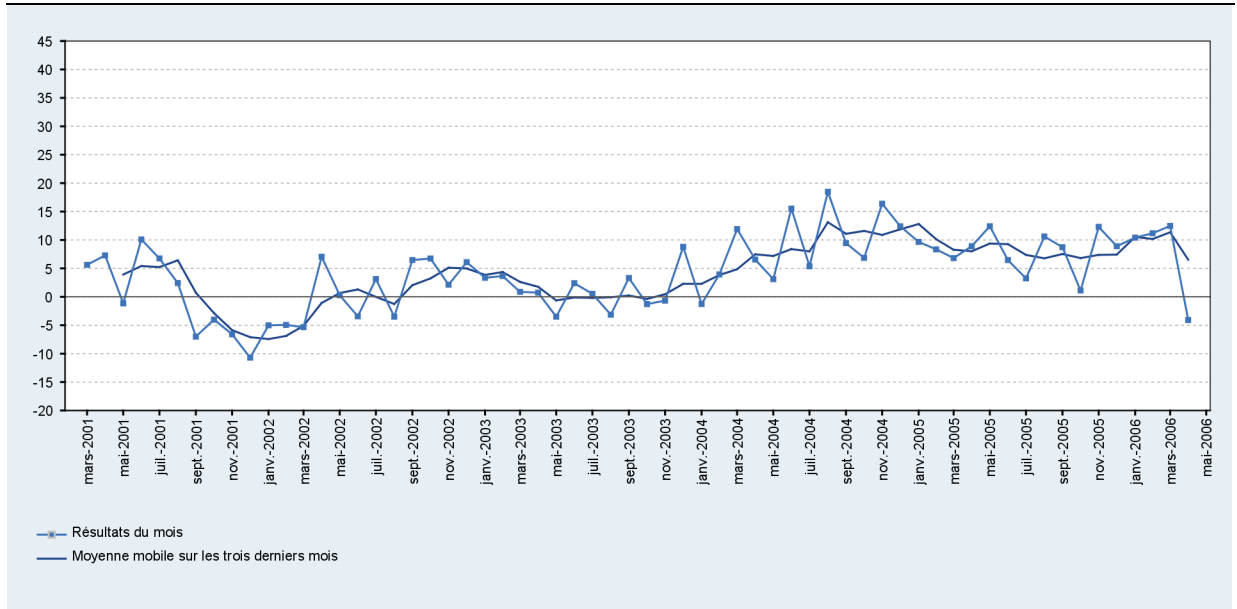
N.B.: Ces chiffres, établis selon le concept national, sont provisoires et donc susceptibles d'être revus. Le concept national s'appuie sur le transfert de propriété entre un résident et un non-résident, tandis que le concept communautaire est fondé sur le franchissement de la frontière nationale par les marchandises. Pour plus de détails, nous renvoyons à l'article paru dans le Bulletin mensuel du commerce extérieur de mars 2001. Les totaux pour l'intra-UE comprennent le commerce avec les dix nouveaux États membres.

¹ Par rapport au mois correspondant de l'année précédente.

2. Évolutions récentes des exportations, des importations et de la balance commerciale

GRAPHIQUE 1 EXPORTATIONS

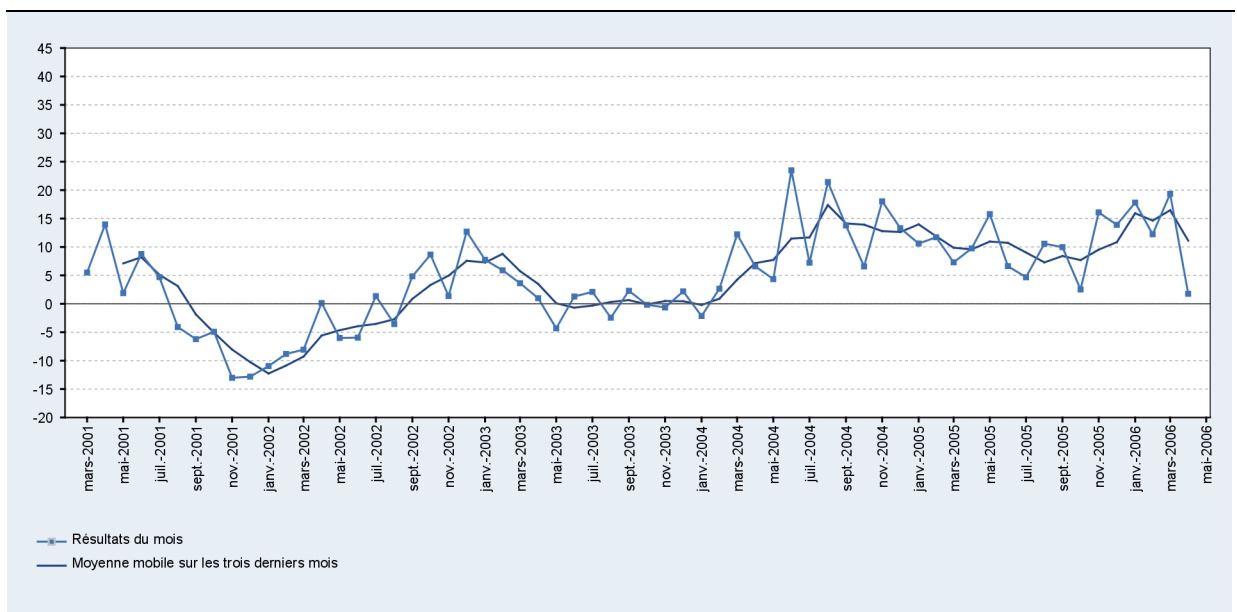
(variation en pourcentage par rapport à la moyenne de la période correspondante de l'année précédente)



Source: ICN

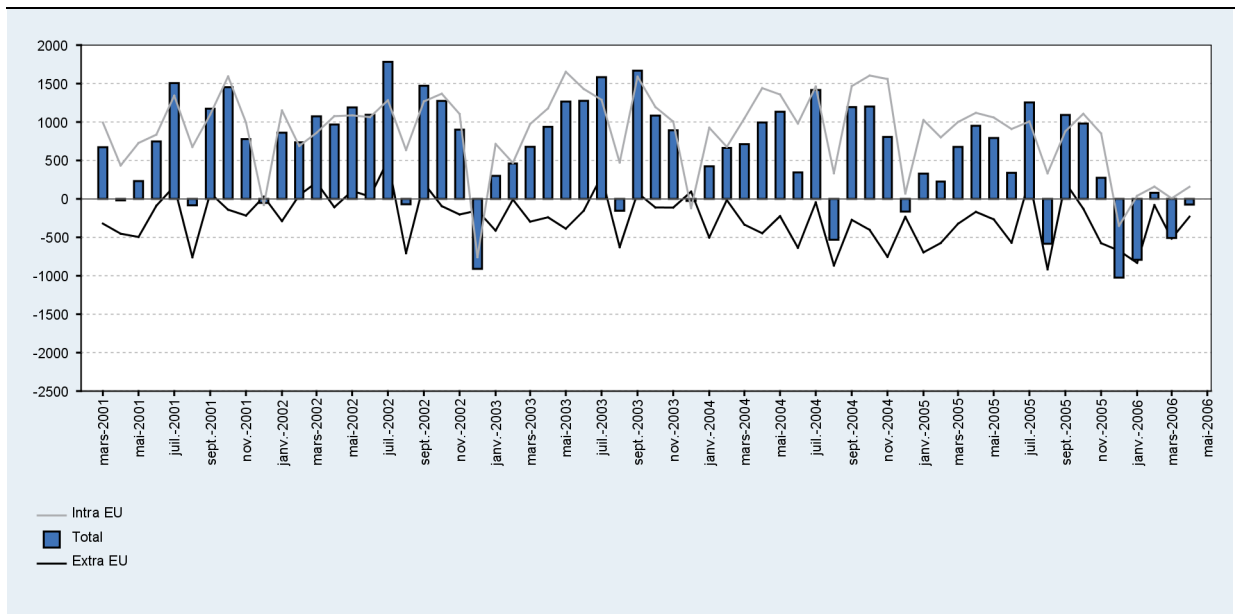
GRAPHIQUE 2 IMPORTATIONS

(variation en pourcentage par rapport à la moyenne de la période correspondante de l'année précédente)



Source: ICN

GRAPHIQUE 3 BALANCE COMMERCIALE
(millions d'euros)



Source: ICN