



2006-06-20

COMMUNIQUÉ DE PRESSE

Liens: [Publication](#) [BelgoStat On-line](#) [Information générale](#)

1. Évolution du commerce extérieur belge de mars 2006

Le commerce extérieur enregistre un déficit au cours du premier trimestre 2006

La valeur des exportations et des importations a augmenté en mars 2006 de respectivement 15,3 et 22,4 p.c. par rapport à la période correspondante de l'année précédente. La balance commerciale s'est soldée par un déficit de 0,6 milliard, comparé à un excédent similaire en mars 2005.

De même pour le premier trimestre dans son ensemble, les importations de marchandises ont progressé plus que les exportations (respectivement 20,1 et 14,5 p.c. par rapport aux trois premiers mois de 2005), avec pour conséquence un déficit commercial qui atteint 1,6 milliard au lieu d'un excédent de plus d'un milliard l'année précédente. La détérioration est à attribuer tant aux termes d'échange qu'aux mouvements en volume. Les valeurs unitaires augmentent plus à l'import qu'à l'export (respectivement 11,0 et 7,9 p.c.). Pour ce qui est des volumes, les exportations ont progressé de 6,1 p.c. entre le premier trimestre de 2005 et celui de 2006, mais les importations correspondantes ont augmenté encore plus (8,2 pct.).

TABLEAU 1 INDICATEURS DU COMMERCE EXTÉRIEUR MARS 2006

CHIFFRES DE MARS 2006

	Exportations		Importations		Soldes (en milliards d'euros)	
	En milliards d'euros	Pourcentages de variation ¹	En milliards d'euros	Pourcentages de variation ¹	Mars 2005	Mars 2006
Commerce intracommunautaire (UE)	17,5	16,4	17,3	24,1	1,0	0,1
Commerce extracommunautaire (extra UE)	4,8	11,4	5,6	17,5	-0,4	-0,8
Total	22,3	15,3	22,9	22,4	0,6	-0,6

MOYENNES DES TROIS DERNIERS MOIS (JANVIER, FÉVRIER, MARS)

(Variation de pourcentage par rapport à la moyenne de la période correspondante de l'année précédente)

	Exportations	Importations	Evolution des termes de l'échange	Evolution du taux de couverture
Commerce intracommunautaire (UE)	14,9	22,3		
Commerce extracommunautaire (extra UE)	13,2	13,9		
Total	14,5	20,1		
Valeurs unitaires	7,9	11,0	-2,8	
Volumes	6,1	8,2		-1,9

Source: ICN

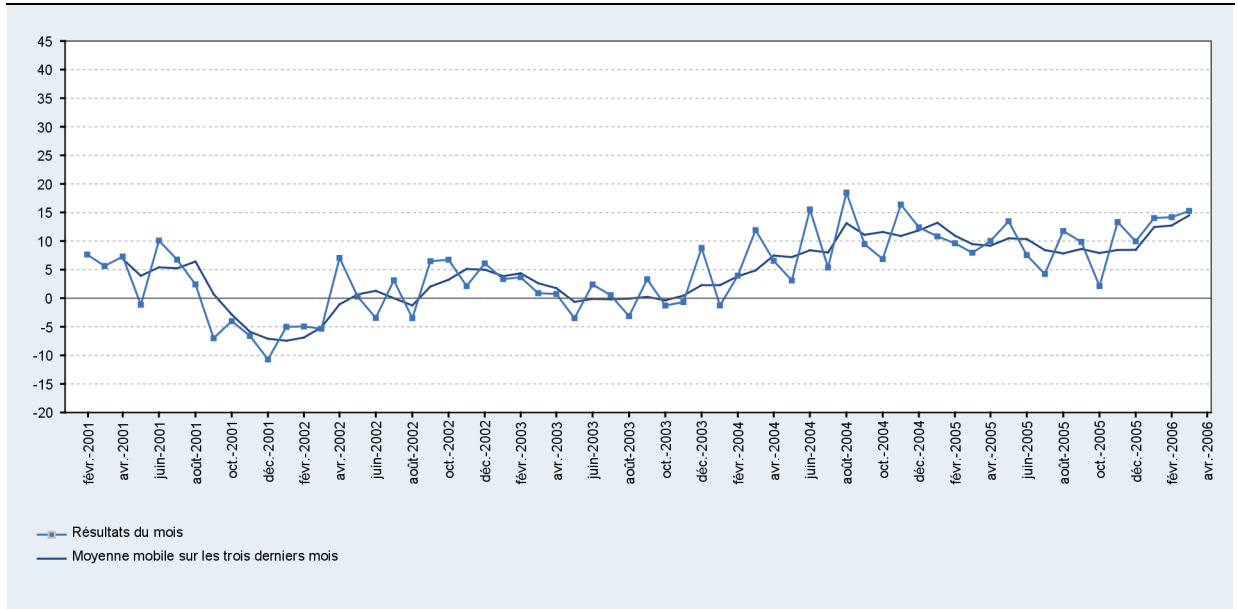
N.B.: Ces chiffres, établis selon le concept national, sont provisoires et donc susceptibles d'être revus. Le concept national s'appuie sur le transfert de propriété entre un résident et un non-résident, tandis que le concept communautaire est fondé sur le franchissement de la frontière nationale par les marchandises. Pour plus de détails, nous renvoyons à l'article paru dans le Bulletin mensuel du commerce extérieur de mars 2001. Les totaux pour l'intra-UE comprennent le commerce avec les dix nouveaux États membres.

¹ Par rapport au mois correspondant de l'année précédente.

2. Évolutions récentes des exportations, des importations et de la balance commerciale

GRAPHIQUE 1 EXPORTATIONS

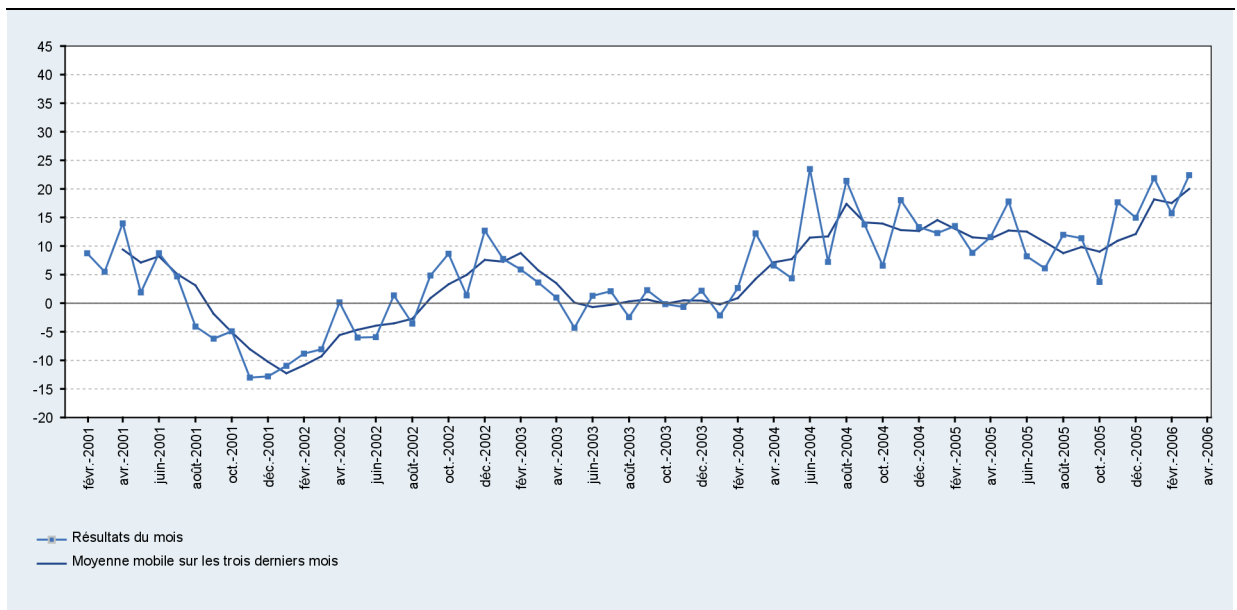
(variation en pourcentage par rapport à la moyenne de la période correspondante de l'année précédente)



Source: ICN

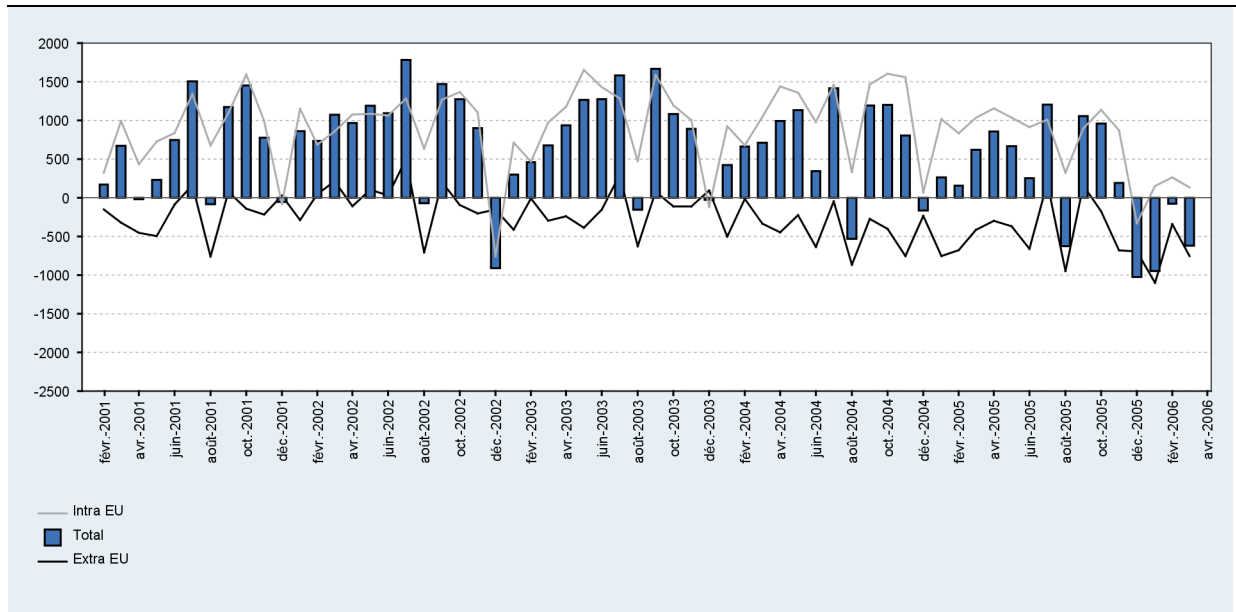
GRAPHIQUE 2 IMPORTATIONS

(variation en pourcentage par rapport à la moyenne de la période correspondante de l'année précédente)



Source: ICN

GRAPHIQUE 3 BALANCE COMMERCIALE
(millions d'euros)



Source: ICN