



2006-05-15

COMMUNIQUÉ DE PRESSE

Liens: [Publication](#) [BelgoStat On-line](#) [Information générale](#)

1. Évolution du commerce extérieur belge de février 2006

La balance commerciale pratiquement en équilibre en février 2006

Au mois de février 2006, il fut autant importé qu'exporté, ceci pour une valeur de 19,2 milliards d'euros. Il y a douze mois, un excédent commercial de 0,2 milliard d'euros était encore enregistré. En comparaison avec février 2005, la valeur des biens exportés a augmenté de 14,2 p.c. et celle des biens importés progresse de 15,7 p.c.

TABLEAU 1 INDICATEURS DU COMMERCE EXTÉRIEUR FÉVRIER 2006

CHIFFRES DE FÉVRIER 2006

	Exportations		Importations		Soldes (en milliards d'euros)	
	En milliards d'euros	Pourcentages de variation ¹	En milliards d'euros	Pourcentages de variation ¹	Février 2005	Février 2006
Commerce intracommunautaire (UE)	14,9	14,4	14,6	20,0	0,8	0,3
Commerce extracommunautaire (extra UE)	4,2	13,5	4,6	3,8	-0,7	-0,3
Total	19,2	14,2	19,2	15,7	0,2	-0,1

MOYENNES DES TROIS DERNIERS MOIS (DÉCEMBRE, JANVIER, FÉVRIER)
(Variation de pourcentage par rapport à la moyenne de la période correspondante de l'année précédente)

	Exportations	Importations	Evolution des termes de l'échange	Evolution du taux de couverture
Commerce intracommunautaire (UE)	11,5	19,8		
Commerce extracommunautaire (extra UE)	12,6	15,6		
Total	11,8	18,7		
Valeurs unitaires	7,8	10,9	-2,8	
Volumes	3,6	7,1		-3,3

Source: ICN

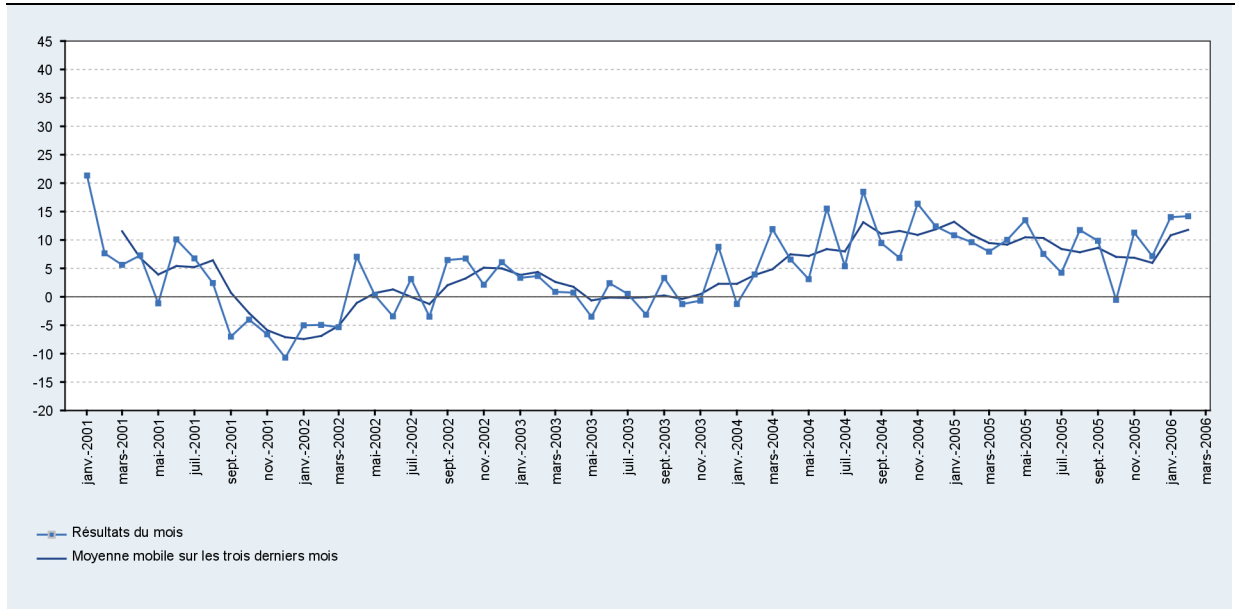
N.B.: Ces chiffres, établis selon le concept national, sont provisoires et donc susceptibles d'être revus. Le concept national s'appuie sur le transfert de propriété entre un résident et un non-résident, tandis que le concept communautaire est fondé sur le franchissement de la frontière nationale par les marchandises. Pour plus de détails, nous renvoyons à l'article paru dans le Bulletin mensuel du commerce extérieur de mars 2001. Les totaux pour l'intra-UE comprennent le commerce avec les dix nouveaux États membres.

¹ Par rapport au mois correspondant de l'année précédente.

2. Évolutions récentes des exportations, des importations et de la balance commerciale

GRAPHIQUE 1 EXPORTATIONS

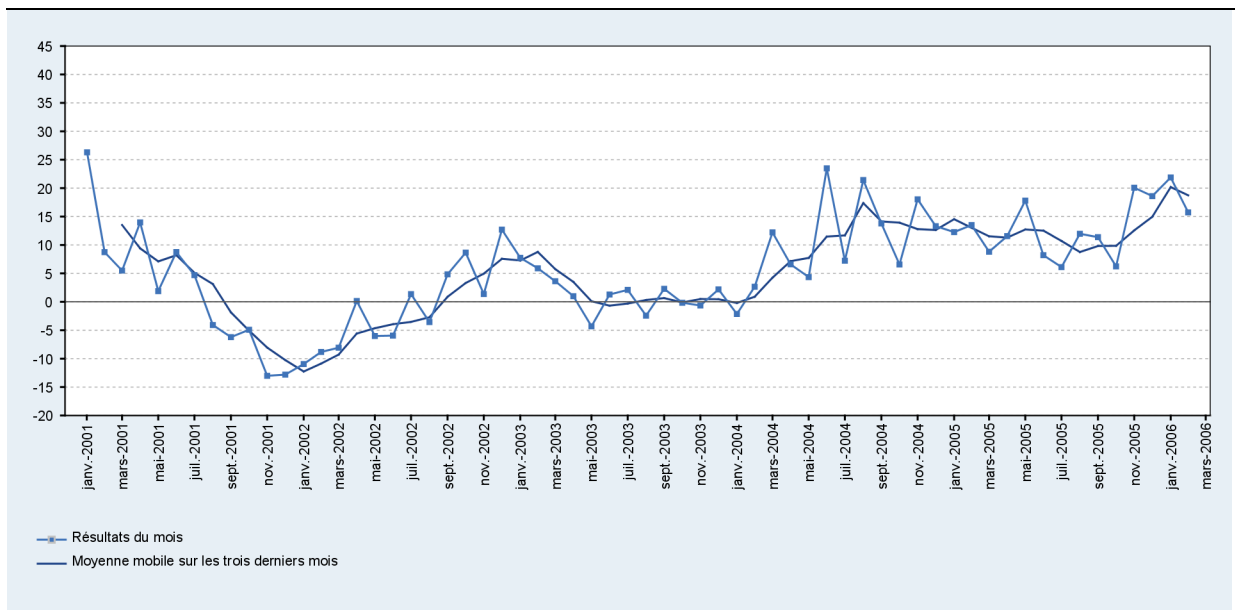
(variation en pourcentage par rapport à la moyenne de la période correspondante de l'année précédente)



Source: ICN

GRAPHIQUE 2 IMPORTATIONS

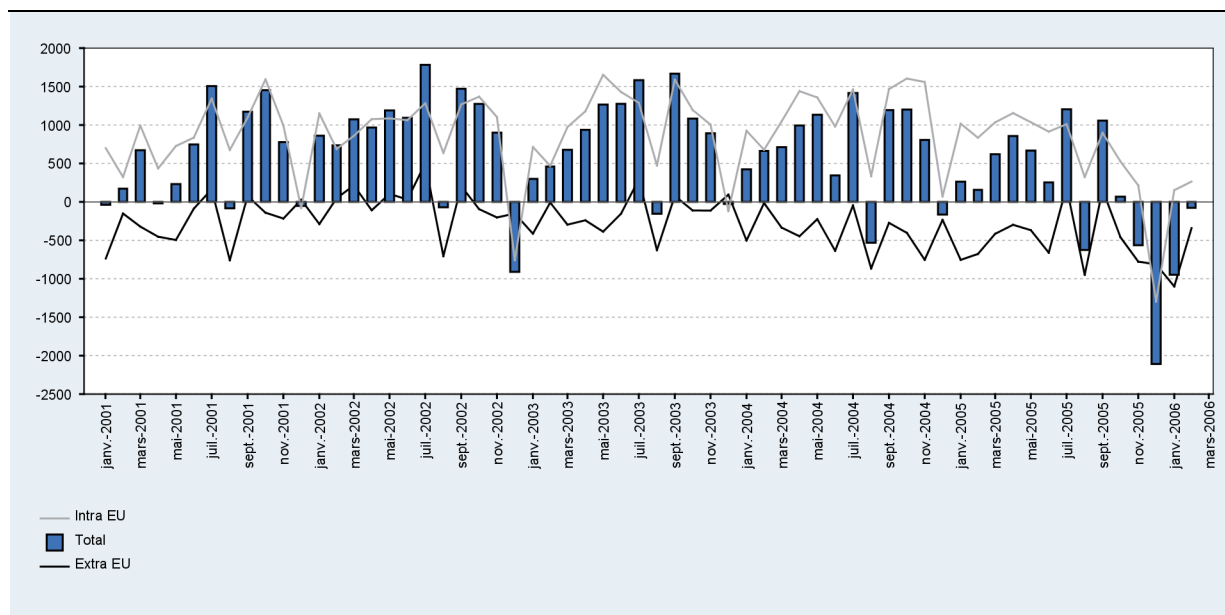
(variation en pourcentage par rapport à la moyenne de la période correspondante de l'année précédente)



Source: ICN

GRAPHIQUE 3 BALANCE COMMERCIALE

(millions d'euros)



Source: ICN