



2006-04-18

## COMMUNIQUÉ DE PRESSE

 Liens: [Publication](#) [BelgoStat On-line](#) [Information générale](#)

## 1. Évolution du commerce extérieur belge de janvier 2006

## Déficit commercial en janvier 2006

Au mois de janvier 2006, les exportations et les importations ont augmenté de respectivement 14 et 21,9 p.c. par rapport à la période correspondante de l'année précédente. La balance commerciale s'est soldée par un déficit de 0,9 milliard, contre un excédent de 0,3 milliard en janvier 2005. Ce déficit est dû exclusivement au commerce extracommunautaire.

TABLEAU 1 INDICATEURS DU COMMERCE EXTÉRIEUR JANVIER 2006

CHIFFRES DE JANVIER 2006

	Exportations		Importations		Soldes (en milliards d'euros)	
	En milliards d'euros	Pourcentages de variation <sup>1</sup>	En milliards d'euros	Pourcentages de variation <sup>1</sup>	Janvier 2005	Janvier 2006
Commerce intracommunautaire (UE)	14,3	13,8	14,2	22,4	1,0	0,2
Commerce extracommunautaire (extra UE)	4,1	15,0	5,2	20,4	-0,8	-1,1
Total	18,4	14,0	19,4	21,9	0,3	-0,9

MOYENNE DES TROIS DERNIERS MOIS (NOVEMBRE, DÉCEMBRE, JANVIER)  
(Variation en pourcentage par rapport à la moyenne de la période correspondante de l'année précédente)

	Exportations	Importations	Evolution des termes de l'échange	Evolution du taux de couverture
Commerce intracommunautaire (UE)	9,8	20,2		
Commerce extracommunautaire (extra UE)	14,5	20,0		
Total	10,8	20,2		
Valeurs unitaires	8,0	9,8	-1,6	
Volumes	2,6	9,6		-6,4

Source: ICN

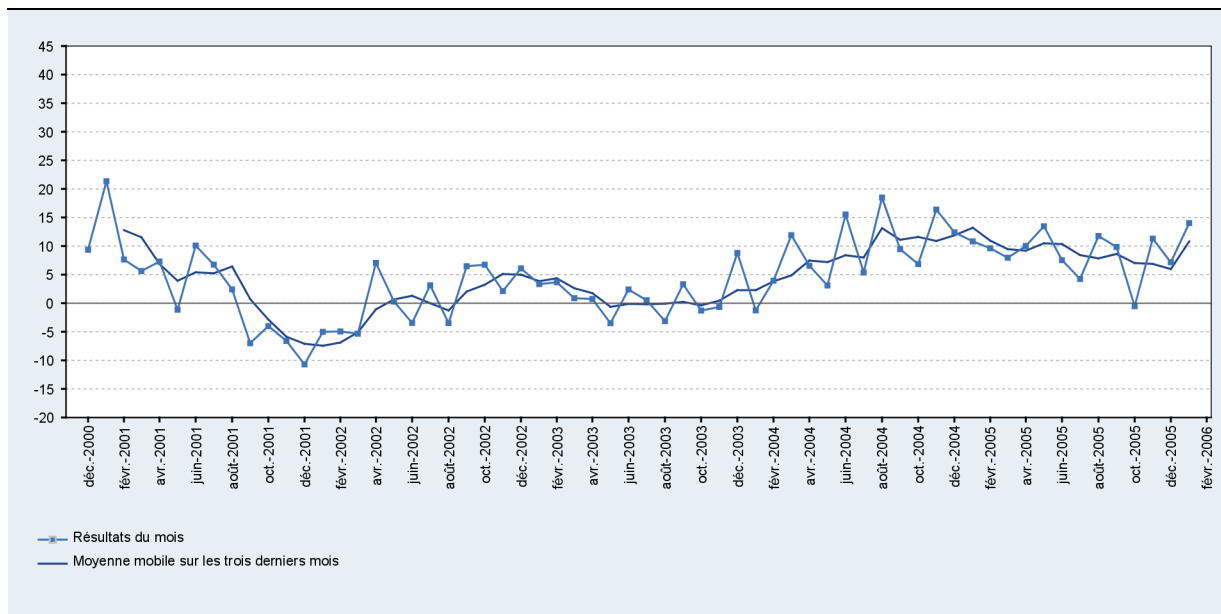
**N.B.:** Ces chiffres, établis selon le concept national, sont provisoires et donc susceptibles d'être revus. Le concept national s'appuie sur le transfert de propriété entre un résident et un non-résident, tandis que le concept communautaire est fondé sur le franchissement de la frontière nationale par les marchandises. Pour plus de détails, nous renvoyons à l'article paru dans le Bulletin mensuel du commerce extérieur de mars 2001. Les totaux pour l'intra-UE comprennent le commerce avec les dix nouveaux États membres.

<sup>1</sup> Par rapport au mois correspondant de l'année précédente.

## 2. Évolutions récentes des exportations, des importations et de la balance commerciale

**GRAPHIQUE 1 EXPORTATIONS**

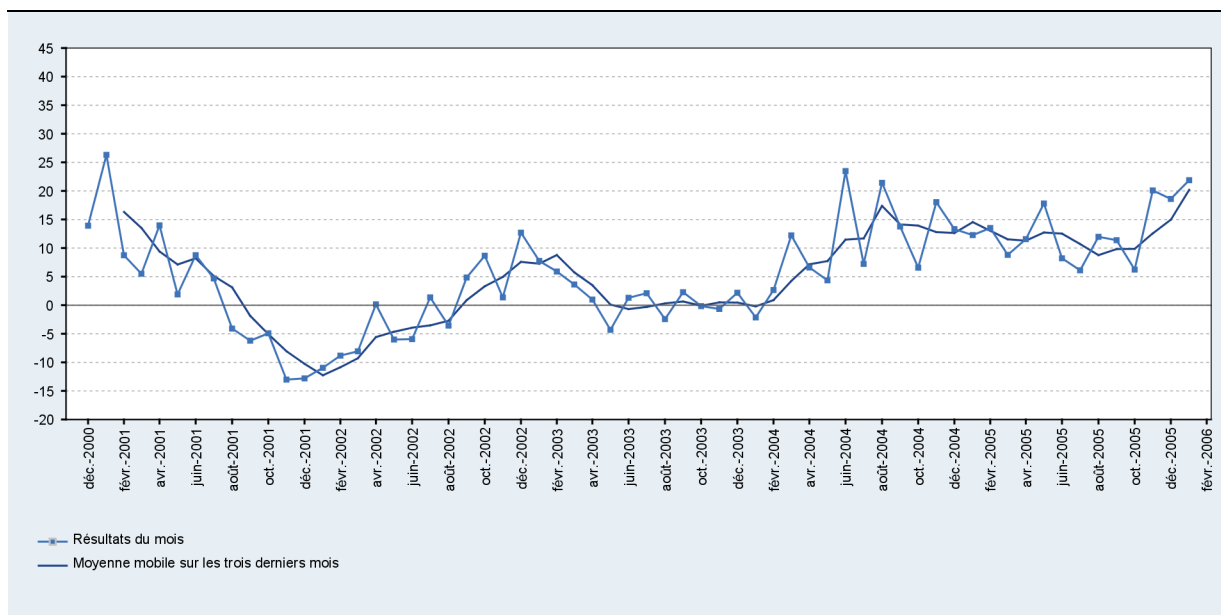
(variation en pourcentage par rapport à la moyenne de la période correspondante de l'année précédente)



Source: ICN

**GRAPHIQUE 2 IMPORTATIONS**

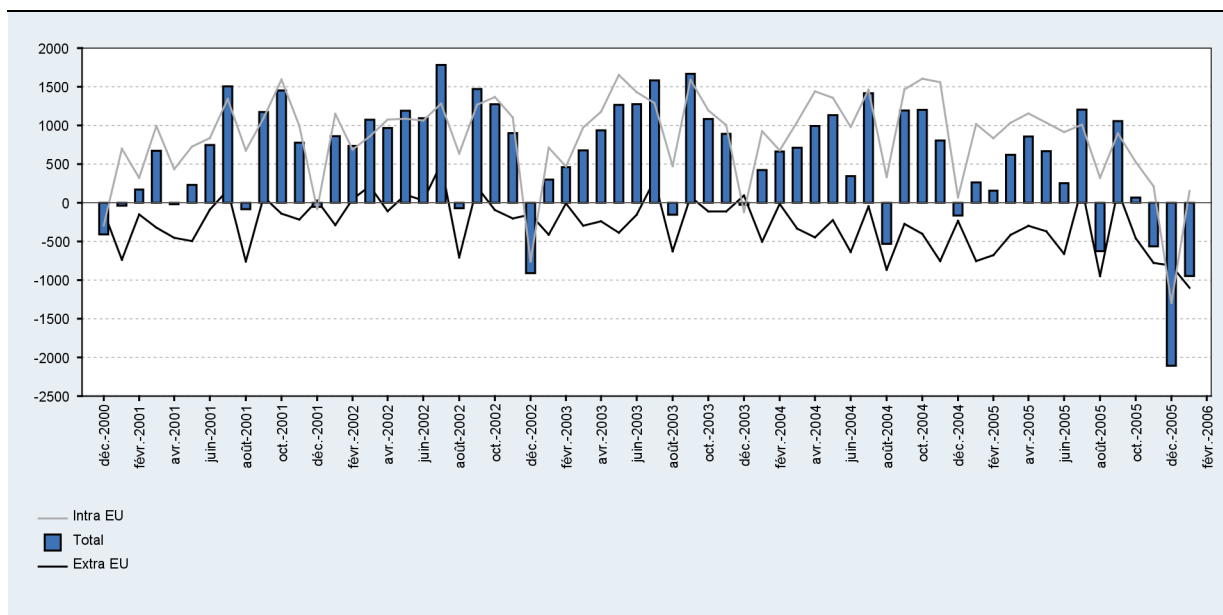
(variation en pourcentage par rapport à la moyenne de la période correspondante de l'année précédente)



Source: ICN

### GRAPHIQUE 3 BALANCE COMMERCIALE

(millions d'euros)



Source: ICN