



2006-03-15

COMMUNIQUÉ DE PRESSE

Liens: [Publication](#) [BelgoStat On-line](#) [Information générale](#)

1. Évolution du commerce extérieur belge de décembre 2005

Le surplus de la balance commerciale s'est nettement réduit en 2005

Le déficit commercial du mois de décembre s'est fortement accru en 2005, pour atteindre 2,1 milliards d'euros, contre 0,2 milliard d'euros en 2004. Il résulte d'une progression plus forte par rapport à décembre 2004 des importations (+ 18,6 p.c.) que des exportations (+ 7,2 p.c.), confirmant ainsi la tendance des derniers mois.

Sur l'ensemble de l'année 2005, le solde de la balance commerciale reste cependant positif, mais l'excédent s'est fortement réduit, revenant à 1,8 milliard d'euros, contre 8,2 milliards d'euros en 2004, soit un recul de plus de 6 milliards d'euros. Cette détérioration du solde commercial reflète l'évolution du commerce des produits minéraux, dont le déficit est passé de 9,3 milliards d'euros en 2004 à 15,5 milliards d'euros en 2005. Les opérations en produits minéraux se faisant en majeure partie, tant à l'import qu'à l'export, avec des pays voisins, la détérioration se localise essentiellement dans le commerce intracommunautaire. L'augmentation du déficit extracommunautaire, quant à lui, est notamment occasionnée par la forte croissance des importations en provenance de Chine (+ 32,2 p.c.).

Par rapport à 2004, la valeur des exportations a progressé en 2005 de 8,5 p.c. tandis que celle des importations a augmenté de 12,2 p.c. Cette croissance plus forte des importations que des exportations se retrouve dans les principaux pays européens. Elle s'explique en partie par l'évolution des prix, qui ont crû de 7,3 p.c. à l'importation et de 6,7 p.c. à l'exportation, mais surtout par la progression plus rapide des volumes importés (+ 4,5 p.c.) que des volumes exportés (+ 1,7 p.c.). Cette dégradation du taux de couverture se retrouve dans la plupart des catégories de produits.

TABLEAU 1 INDICATEURS DU COMMERCE EXTÉRIEUR DÉCEMBRE 2005 ET 12 MOIS 2005

	Exportations		Importations		Soldes (milliards d'euros)	
	En milliards d'euros	Pourcentages de variation ¹	En milliards d'euros	Pourcentages de variation ¹	Décembre 2004	Décembre 2005
			Décembre 2005		Décembre 2004	Décembre 2005
Commerce intracommunautaire (UE)	13,8	6,4	15,0	17,1	0,1	-1,3
Commerce extracommunautaire (extra UE)	4,1	9,6	5,0	23,5	-0,2	-0,8
Total	17,9	7,2	20,0	18,6	-0,2	-2,1
			Année 2005		Année 2004	Année 2005
Commerce intracommunautaire (UE)	163,1	7,2	155,5	11,7	12,9	7,7
Commerce extracommunautaire (extra UE)	50,6	12,7	56,4	13,6	-4,7	-5,8
Total	213,7	8,5	211,9	12,2	8,2	1,8
MOYENNE DE 2005 (variation en pourcentage par rapport à la moyenne de 2004)			Exportations	Importations	Évolution des termes de l'échange	Évolution du taux de couverture
Valeurs unitaires			6,7	7,3	-0,6	
Volumes			1,7	4,5		-2,7

Source: ICN

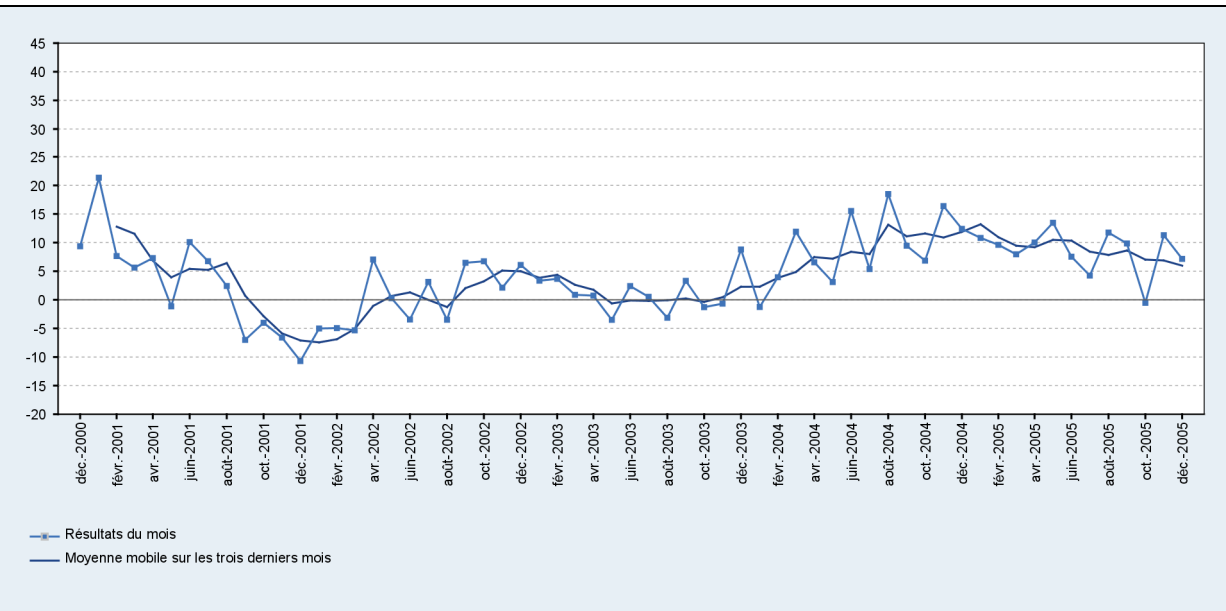
N.B.: Ces chiffres, établis selon le concept national, sont provisoires et donc susceptibles d'être revus. Le concept national s'appuie sur le transfert de propriété entre un résident et un non-résident, tandis que le concept communautaire est fondé sur le franchissement de la frontière nationale par les marchandises. Pour plus de détails, nous renvoyons à l'article paru dans le Bulletin mensuel du commerce extérieur de mars 2001. Les totaux pour l'intra-UE comprennent le commerce avec les dix nouveaux États membres.

¹ Par rapport au mois correspondant de l'année précédente.

2. Évolutions récentes des exportations, des importations et de la balance commerciale

GRAPHIQUE 1 EXPORTATIONS

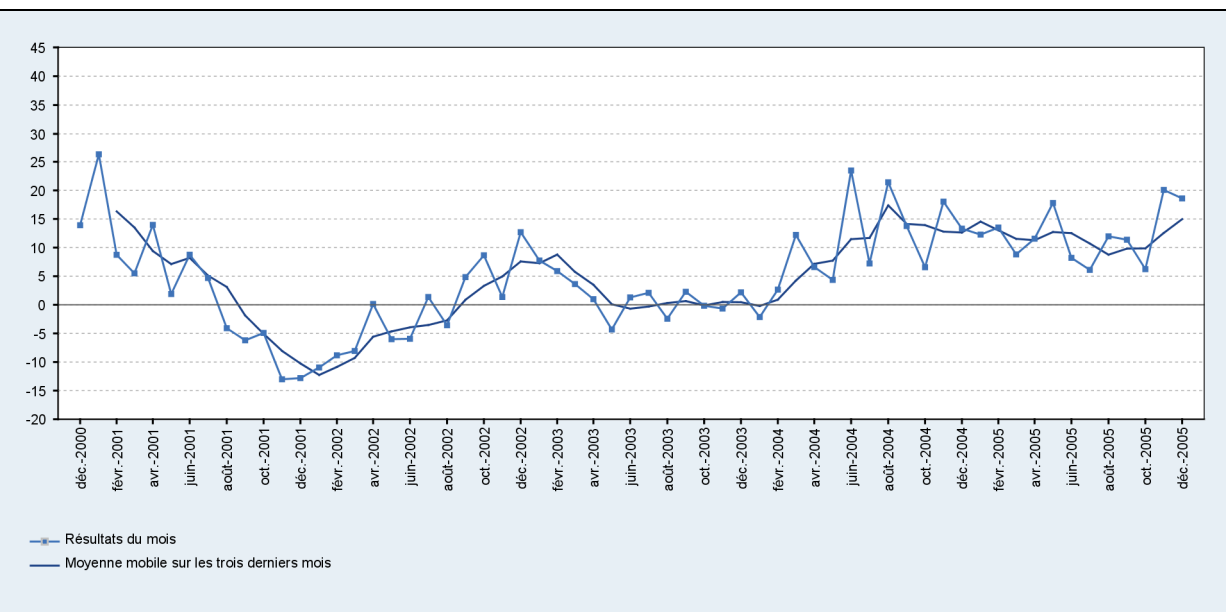
(variation en pourcentage par rapport à la moyenne de la période correspondante de l'année précédente)



Source: ICN

GRAPHIQUE 2 IMPORTATIONS

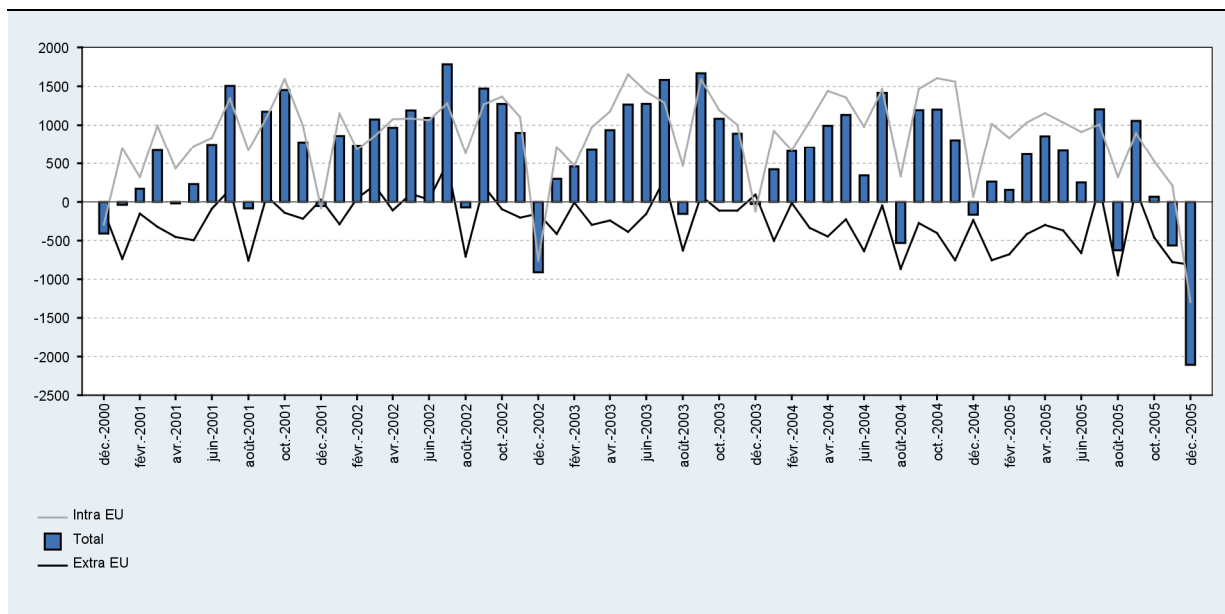
(variation en pourcentage par rapport à la moyenne de la période correspondante de l'année précédente)



Source: ICN

GRAPHIQUE 3 BALANCE COMMERCIALE

(millions d'euros)



Source: ICN