



2006-02-20

COMMUNIQUÉ DE PRESSE

Liens: [Publication](#) [BelgoStat On-line](#) [Information générale](#)

1. Évolution du commerce extérieur belge de novembre 2005

Déficit commercial en novembre 2005

Au mois de novembre 2005, les exportations et les importations ont progressé de respectivement 11,3 et 20,1 p.c. par rapport à la période correspondante de l'année précédente. La balance commerciale s'est soldée par un déficit de presque 0,6 milliard d'euros, contre un surplus d'encore 0,8 milliard d'euros en novembre 2004. La balance commerciale a été négativement influencée par des importations importantes de produits minéraux.

TABLEAU 1 INDICATEURS DU COMMERCE EXTÉRIEUR

CHIFFRES DE NOVEMBRE 2005

	Exportations		Importations		Soldes (milliards d'euros)	
	En milliards d'euros	Pourcentages de variation ¹	En milliards d'euros	Pourcentages de variation ¹	Novembre 2004	Novembre 2005
Commerce intracommunautaire (UE)	15,0	9,2	14,8	21,4	1,6	0,2
Commerce extracommunautaire (extra UE)	4,4	19,1	5,1	16,4	-0,8	-0,8
Total	19,4	11,3	20,0	20,1	0,8	-0,6

ONZE PREMIERS MOIS DE 2005

(variation en pourcentage par rapport à la période correspondante de l'année précédente)

	Exportations	Importations	Évolution des termes de l'échange	Évolution du taux de couverture
Commerce intracommunautaire (UE)	7,6	12,2		
Commerce extracommunautaire (extra UE)	11,2	11,4		
Total	8,5	12,0		
Valeurs unitaires	6,6	7,2	-0,6	
Volumes	1,8	4,5		-2,6

Source: ICN

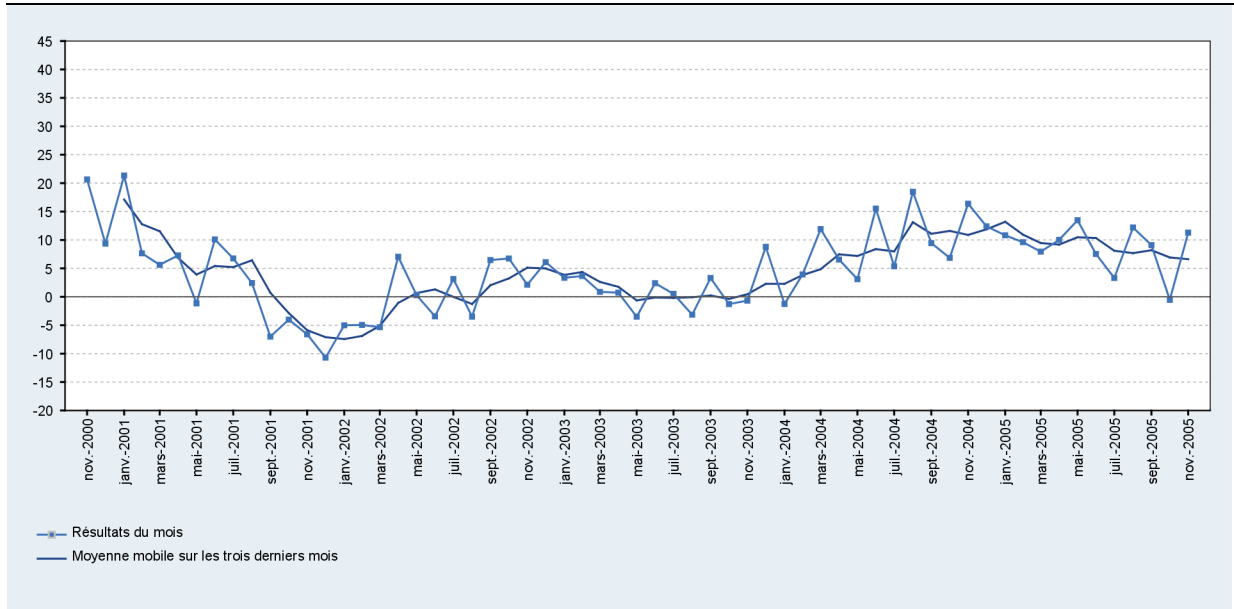
N.B.: Ces chiffres, établis selon le concept national, sont provisoires et donc susceptibles d'être revus. Le concept national s'appuie sur le transfert de propriété entre un résident et un non-résident, tandis que le concept communautaire est fondé sur le franchissement de la frontière nationale par les marchandises. Pour plus de détails, nous renvoyons à l'article paru dans le Bulletin mensuel du commerce extérieur de mars 2001. Les totaux pour l'intra-UE comprennent le commerce avec les dix nouveaux États membres.

¹ Par rapport au mois correspondant de l'année précédente.

2. Évolutions récentes des exportations, des importations et de la balance commerciale

GRAPHIQUE 1 EXPORTATIONS

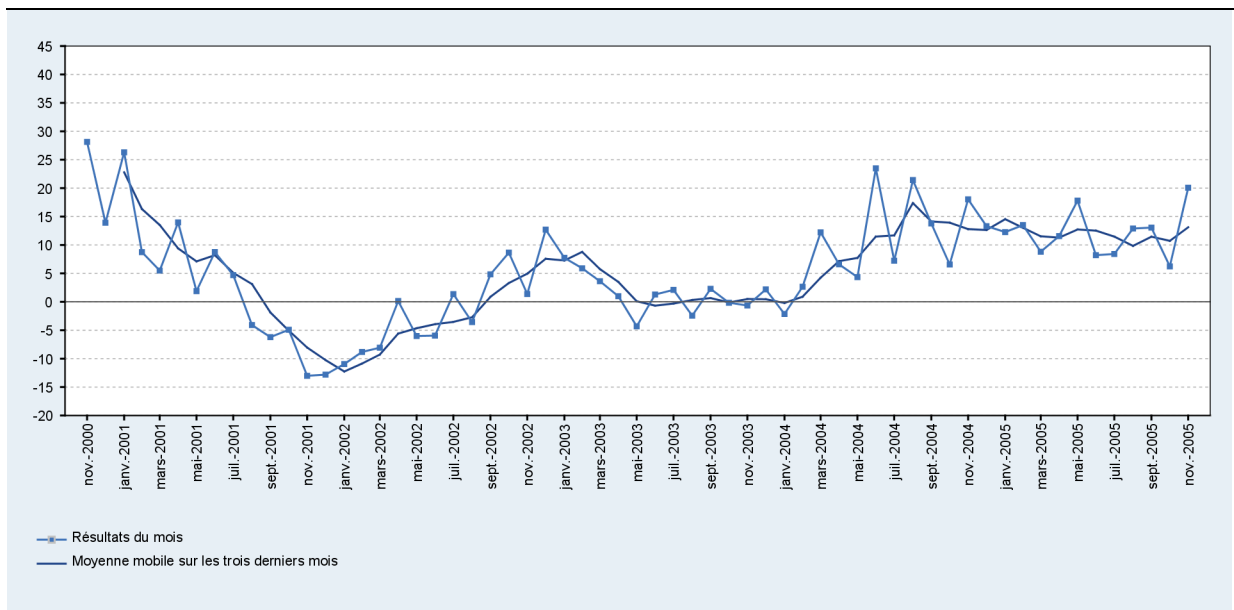
(variation en pourcentage par rapport à la moyenne de la période correspondante de l'année précédente)



Source: ICN

GRAPHIQUE 2 IMPORTATIONS

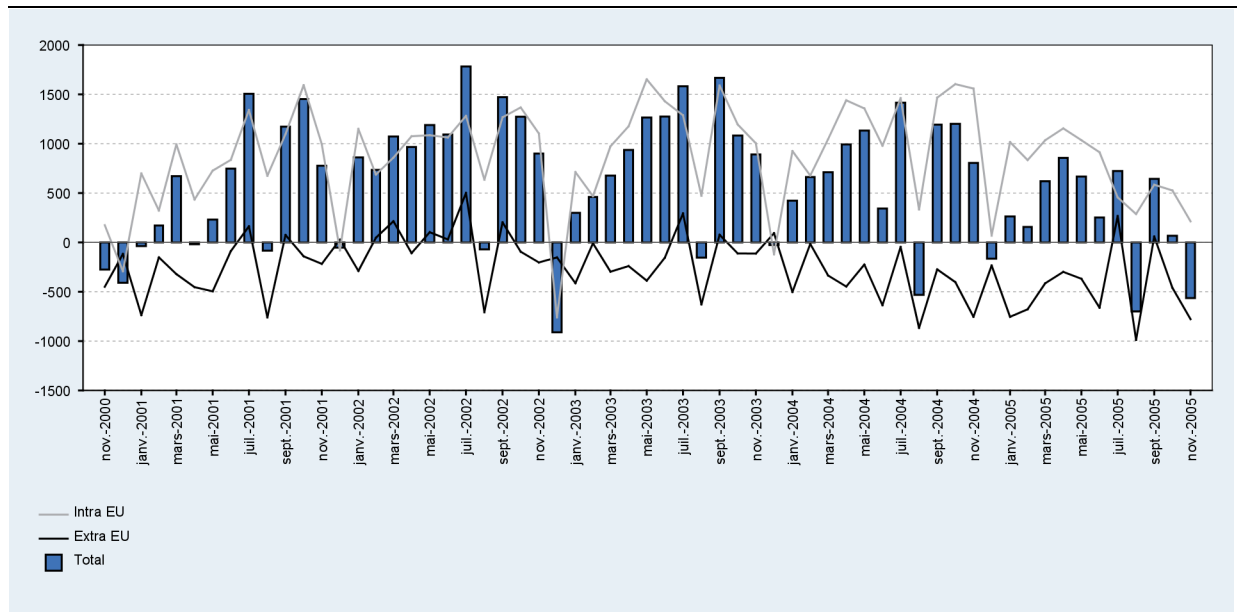
(variation en pourcentage par rapport à la moyenne de la période correspondante de l'année précédente)



Source: ICN

GRAPHIQUE 3 BALANCE COMMERCIALE

(millions d'euros)



Source: ICN