



2005-10-17

## COMMUNIQUÉ DE PRESSE

Liens: [Publication](#) [BelgoStat On-line](#) [Information générale](#)

## Evolution du commerce extérieur de la Belgique en juillet 2005

**Les importations croissent plus vite que les exportations**

En juillet 2005, les exportations et les importations ont augmenté de respectivement 3,3 et 8,4 p.c. par rapport à la période correspondante de l'année précédente. La balance commerciale s'est clôturée par un léger excédent de quelques 700 millions d'euros, soit une baisse de près de la moitié par rapport à juillet 2004. Ce recul est exclusivement dû au commerce intracommunautaire.

Sur l'ensemble des trois derniers mois, les importations progressent également plus rapidement que les exportations (11,7 p.c. contre 7,5 p.c.). Ceci provient tant des volumes échangés (+ 4,4 p.c. à l'importation et + 1,6 p.c. à l'exportation) que des valeurs unitaires (+ 7,0 p.c. à l'importation et + 5,8 p.c. à l'exportation).

INDICATEURS DU COMMERCE EXTÉRIEUR <sup>1</sup>

## JUILLET 2005

	Exportations		Importations		Soldes (en milliards d'euros)	
	En milliards d'euros	Pourcentages de variation <sup>2</sup>	En milliards d'euros	Pourcentages de variation <sup>2</sup>	Juillet 2004	Juillet 2005
Commerce intracommunautaire (UE)	12,1	1,4	11,6	11,2	1,5	0,5
Commerce extracommunautaire (extra UE)	4,4	9,0	4,1	1,2	0,0	0,3
Total	16,4	3,3	15,7	8,4	1,4	0,7

MOYENNE DES 3 DERNIERS MOIS (mai, juin, juillet)  
variation en pourcentage par rapport à la moyenne de la période correspondante de l'année précédente

	Exportations	Importations		
Commerce intracommunautaire (UE)	6,6	13,0		
Commerce extracommunautaire (extra UE)	10,3	8,2		
Total	7,5	11,7		
valeurs unitaires	5,8	7,0	évolution des termes de l'échange	-1,1
volumes	1,6	4,4	évolution du taux de couverture	-2,7

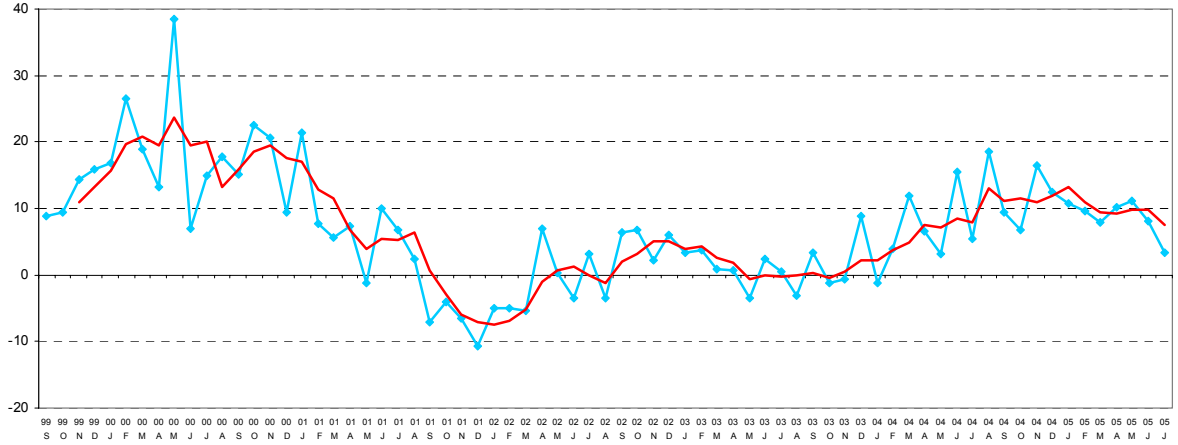
Source: BNB.

<sup>1</sup> Ces chiffres - établis selon le concept national - sont provisoires et donc susceptibles d'être revus. Le concept national s'appuie sur le transfert de propriété entre un résident et un non-résident, tandis que le concept communautaire est fondé sur le franchissement de la frontière nationale par les marchandises. Pour plus de détails, nous renvoyons à l'article paru dans le Bulletin mensuel du commerce extérieur de mars 2001. Les totaux pour l'intra-UE comprennent le commerce avec les dix nouveaux Etats membres.

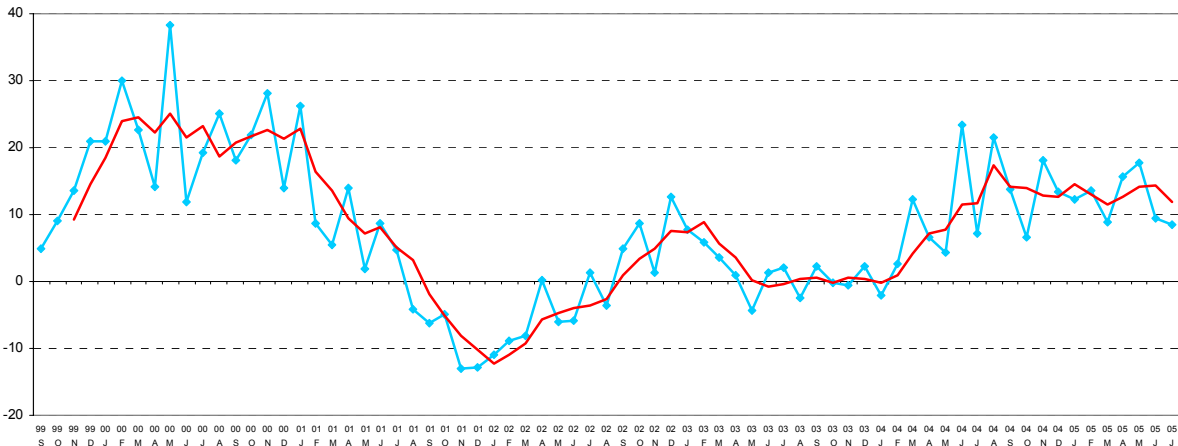
<sup>2</sup> Par rapport au mois correspondant de l'année précédente.

**EVOLUTIONS RECENTES DES EXPORTATIONS, DES IMPORTATIONS ET DE LA BALANCE COMMERCIALE**

**GRAPHIQUE 1 - EXPORTATIONS, POURCENTAGES DE VARIATION PAR RAPPORT AU MOIS CORRESPONDANT DE L'ANNEE PRECEDENTE**

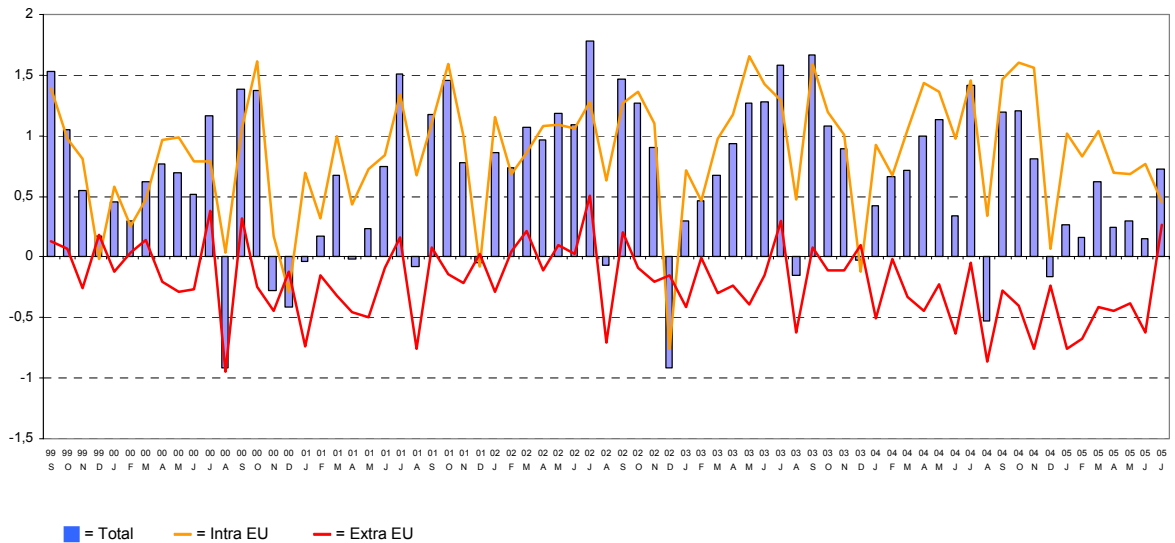


**GRAPHIQUE 2 - IMPORTATIONS, POURCENTAGES DE VARIATION PAR RAPPORT AU MOIS CORRESPONDANT DE L'ANNEE PRECEDENTE**



◆ = Résultats du mois.  
 — = Moyenne mobile sur les trois derniers mois.

**GRAPHIQUE 3 - BALANCE COMMERCIALE, EN MILLIARDS D'EUROS**



■ = Total    — = Intra EU    — = Extra EU