

COMMUNIQUÉ DE PRESSE

2005-09-15

 liens: [Publication](#)
[BelgoStat On-line](#)
[Information générale](#)
Evolution du commerce extérieur de la Belgique en juin 2005
Recul du surplus de la balance commerciale au cours du premier semestre 2005

Au cours de la première moitié de 2005, tant la valeur des exportations que celle des importations ont été supérieures à celles enregistrées durant la période correspondante de l'année 2004, soit une progression de respectivement 9,5 et 12,7 p.c. L'augmentation des flux avec l'étranger est principalement attribuable à la hausse des valeurs unitaires; celle-ci étant presque aussi élevée à l'export (+ 6,5 p.c.) qu'à l'import (+ 6,8 p.c.), les termes de l'échange ne se sont que légèrement détériorés. Il n'en va pas de même du taux de couverture en volume, qui diminue nettement (- 2,6 p.c.) suite à une augmentation du volume des importations (surtout de produits chimiques et de machines) plus grande que celle des exportations.

La balance commerciale s'est soldée par un surplus de 1,7 milliard d'euros, un recul de 2,7 milliards d'euros par rapport au premier semestre de l'année précédente.

INDICATEURS DU COMMERCE EXTÉRIEUR ¹

JANVIER A JUIN 2005

	Exportations		Importations		Soldes (en milliards d'euros)	
	En milliards d'euros	Pourcentages de variation ²	En milliards d'euros	Pourcentages de variation ²	Janvier à Juin 2004	Janvier à Juin 2005
Commerce intracommunautaire (UE)	82,5	9,9	77,5	12,9	6,4	5,0
Commerce extracommunautaire (extra UE)	24,1	8,3	27,4	12,2	-2,0	-3,3
Total	106,7	9,5	105,0	12,7	4,4	1,7

MOYENNE DES 6 PREMIERS MOIS DE 2005

variation en pourcentage par rapport à la moyenne de la période correspondante de l'année précédente

	Exportations	Importations		
valeurs unitaires	6,5	6,8	évolution des termes de l'échange	-0,3
volumes	2,8	5,5	évolution du taux de couverture	-2,6

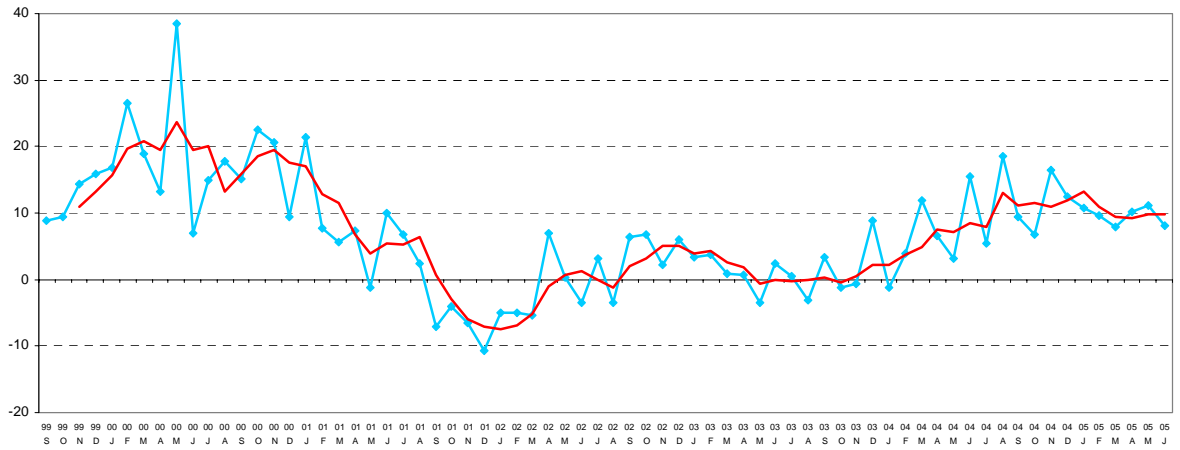
Source: BNB.

¹ Ces chiffres - établis selon le concept national - sont provisoires et donc susceptibles d'être revus. Le concept national s'appuie sur le transfert de propriété entre un résident et un non-résident, tandis que le concept communautaire est fondé sur le franchissement de la frontière nationale par les marchandises. Pour plus de détails, nous renvoyons à l'article paru dans le Bulletin mensuel du commerce extérieur de mars 2001. Les totaux pour l'intra-UE comprennent le commerce avec les dix nouveaux Etats membres.

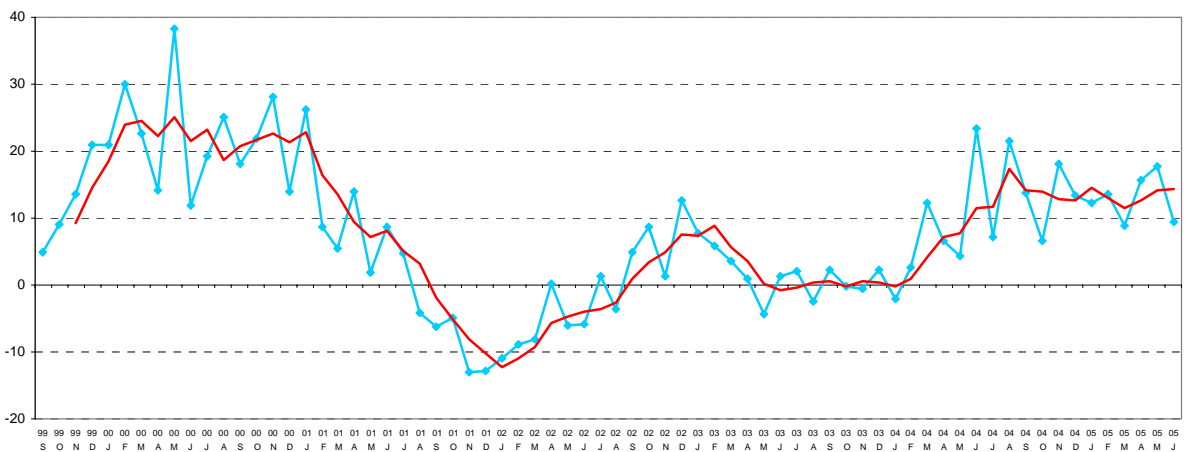
² Par rapport au mois correspondant de l'année précédente.

EVOLUTIONS RECENTES DES EXPORTATIONS, DES IMPORTATIONS ET DE LA BALANCE COMMERCIALE

GRAPHIQUE 1 - EXPORTATIONS, POURCENTAGES DE VARIATION PAR RAPPORT AU MOIS CORRESPONDANT DE L'ANNEE PRECEDENTE

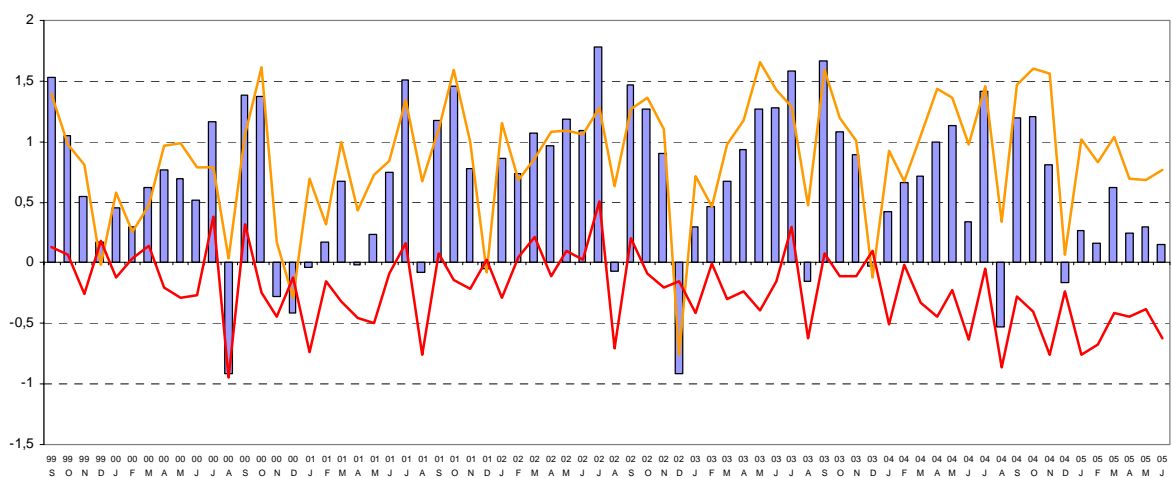


GRAPHIQUE 2 - IMPORTATIONS, POURCENTAGES DE VARIATION PAR RAPPORT AU MOIS CORRESPONDANT DE L'ANNEE PRECEDENTE



◆ = Résultats du mois.
 — = Moyenne mobile sur les trois derniers mois.

GRAPHIQUE 3 - BALANCE COMMERCIALE, EN MILLIARDS D'EUROS



■ = Total — = Intra EU — = Extra EU