

COMMUNIQUÉ DE PRESSE

2005-08-16

 liens: [Publication](#)
[BelgoStat On-line](#)
[Information générale](#)
Evolution du commerce extérieur de la Belgique en mai 2005
Forte hausse des exportations et des importations en mai 2005

La valeur des exportations a augmenté de 11,1 p.c. en mai 2005 par rapport à la période correspondante de l'année précédente. Les importations ont augmenté de 17,8 p.c. L'excédent commercial s'est dès lors contracté jusqu'à 300 millions d'euros, contre encore plus de 1,1 milliard en mai 2004. Cette détérioration s'explique presque entièrement par l'augmentation des prix du pétrole et des importations de diamant.

En moyenne, les exportations ont progressé de 8,7 p.c. durant les trois derniers mois s'achevant en mai et les importations, de 12,5 p.c. Tandis que les valeurs unitaires à l'exportation et à l'importation augmentaient pratiquement au même rythme, les volumes importés ont plus rapidement augmenté que les volumes exportés. Ce sont surtout les importations de produits chimiques et de minéraux qui se sont fortement accrues.

INDICATEURS DU COMMERCE EXTÉRIEUR ¹

MAI 2005

	Exportations		Importations		Soldes (en milliards d'euros)	
	En milliards d'euros	Pourcentages de variation ²	En milliards d'euros	Pourcentages de variation ²	Mai 2004	Mai 2005
Commerce intracommunautaire (UE25)	13,0	10,4	12,3	18,3	1,4	0,7
Commerce extracommunautaire (extra UE25)	4,1	13,0	4,5	16,4	-0,2	-0,4
Total	17,1	11,1	16,8	17,8	1,1	0,3

MOYENNE DES 3 DERNIERS MOIS (mars, avril, mai)

variation en pourcentage par rapport à la moyenne de la période correspondante de l'année précédente

	Exportations	Importations		
Commerce intracommunautaire (UE25)	9,3	14,1		
Commerce extracommunautaire (extra UE25)	6,6	8,1		
Total	8,7	12,5		
valeurs unitaires	6,3	6,2	évolution des termes de l'échange	0,1
volumes	2,2	5,9	évolution du taux de couverture	-3,5

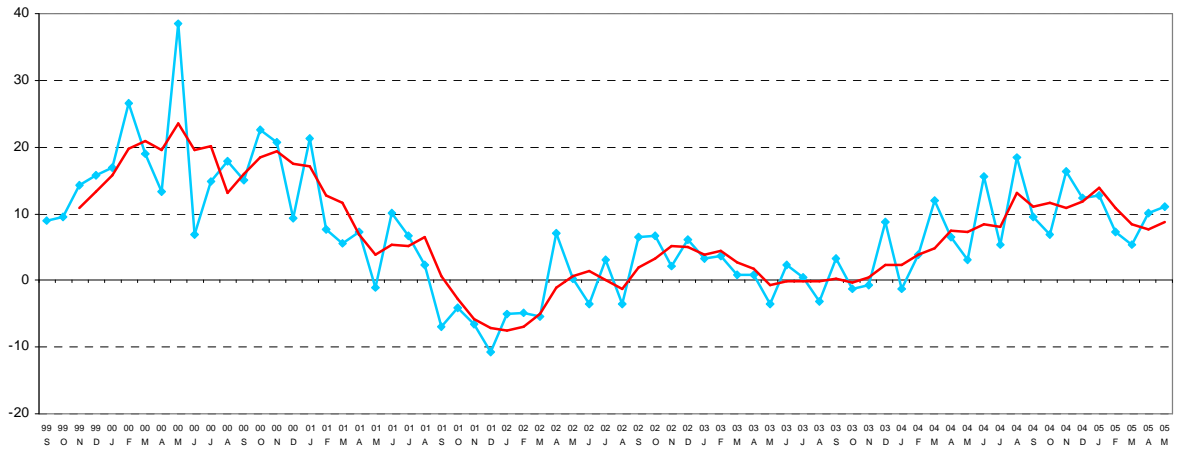
Source: BNB.

¹ Ces chiffres - établis selon le concept national - sont provisoires et donc susceptibles d'être revus. Le concept national s'appuie sur le transfert de propriété entre un résident et un non-résident, tandis que le concept communautaire est fondé sur le franchissement de la frontière nationale par les marchandises. Pour plus de détails, nous renvoyons à l'article paru dans le Bulletin mensuel du commerce extérieur de mars 2001.

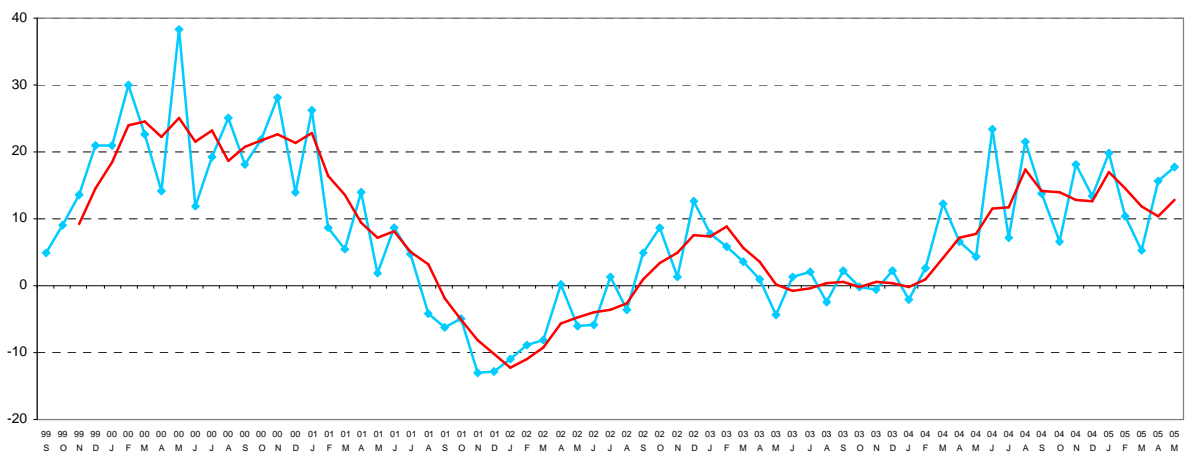
² Par rapport au mois correspondant de l'année précédente.

EVOLUTIONS RECENTES DES EXPORTATIONS, DES IMPORTATIONS ET DE LA BALANCE COMMERCIALE

GRAPHIQUE 1 - EXPORTATIONS, POURCENTAGES DE VARIATION PAR RAPPORT AU MOIS CORRESPONDANT DE L'ANNEE PRECEDENTE

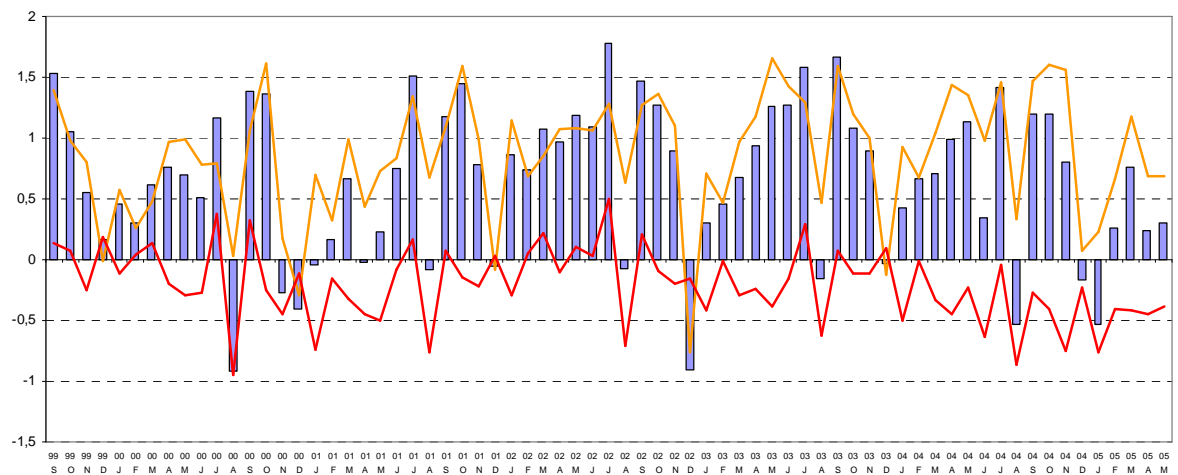


GRAPHIQUE 2 - IMPORTATIONS, POURCENTAGES DE VARIATION PAR RAPPORT AU MOIS CORRESPONDANT DE L'ANNEE PRECEDENTE



◆ = Résultats du mois.
 - - = Moyenne mobile sur les trois derniers mois.

GRAPHIQUE 3 - BALANCE COMMERCIALE, EN MILLIARDS D'EUROS



g = Total — = Intra EU - - = Extra EU