

COMMUNIQUÉ DE PRESSE

2005-07-15

 liens: [Publication](#)
[BelgoStat On-line](#)
[Information générale](#)
Evolution du commerce extérieur de la Belgique en avril 2005
Baisse de l'excédent commercial en avril 2005

La valeur des exportations a augmenté de 10,2 p.c. en avril 2005 par rapport à la période correspondante de l'année précédente. Les importations ont augmenté de 15,7 p.c. L'excédent commerciale s'est dès lors contracté jusqu'à 241 millions d'euros, contre encore près d'un milliard en avril 2004. Cette détérioration s'explique presque entièrement par l'augmentation des prix du pétrole.

En moyenne, les exportations ont progressé de 7,5 p.c. durant les trois derniers mois s'achevant en avril et les importations, de 10,2 p.c. L'augmentation des exportations est presque exclusivement attribuable à la croissance des valeurs unitaires, tandis que pour les importations une progression en volume a aussi été enregistrée.

INDICATEURS DU COMMERCE EXTÉRIEUR ¹

AVRIL 2005

	Exportations		Importations		Soldes (en milliards d'euros)	
	En milliards d'euros	Pourcentages de variation ²	En milliards d'euros	Pourcentages de variation ²	Avril 2004	Avril 2005
Commerce intracommunautaire (UE)	14,2	11,5	13,5	19,6	1,4	0,7
Commerce extracommunautaire (extra UE)	3,8	5,5	4,3	4,9	-0,4	-0,4
Total	18,0	10,2	17,8	15,7	1,0	0,2

MOYENNE DES 3 DERNIERS MOIS (février, mars, avril)

variation en pourcentage par rapport à la moyenne de la période correspondante de l'année précédente

	Exportations	Importations		
Commerce intracommunautaire (UE)	9,0	11,6		
Commerce extracommunautaire (extra UE)	2,5	6,3		
Total	7,5	10,2		
valeurs unitaires	7,0	6,7	évolution des termes de l'échange	0,3
volumes	0,5	3,2	évolution du taux de couverture	-2,6

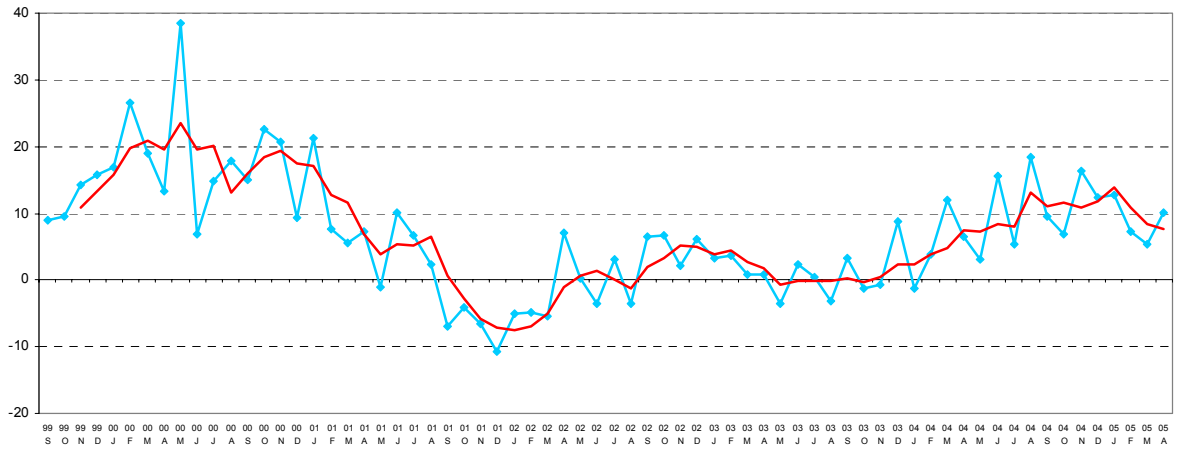
Source: BNB.

¹ Ces chiffres - établis selon le concept national - sont provisoires et donc susceptibles d'être revus. Le concept national s'appuie sur le transfert de propriété entre un résident et un non-résident, tandis que le concept communautaire est fondé sur le franchissement de la frontière nationale par les marchandises. Pour plus de détails, nous renvoyons à l'article paru dans le Bulletin mensuel du commerce extérieur de mars 2001. Les totaux pour l'intra-UE comprennent le commerce avec les dix nouveaux Etats membres.

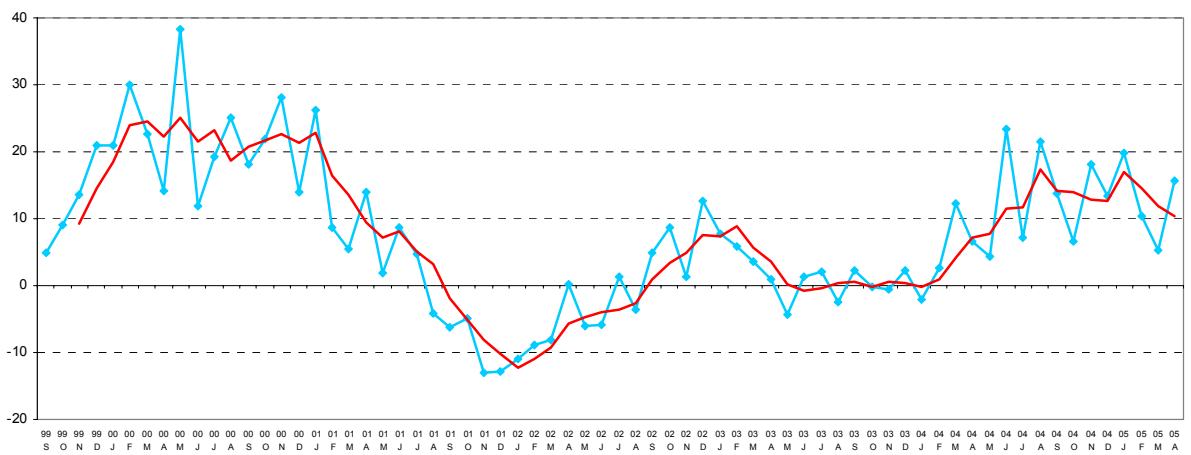
² Par rapport au mois correspondant de l'année précédente.

EVOLUTIONS RECENTES DES EXPORTATIONS, DES IMPORTATIONS ET DE LA BALANCE COMMERCIALE

GRAPHIQUE 1 - EXPORTATIONS, POURCENTAGES DE VARIATION PAR RAPPORT AU MOIS CORRESPONDANT DE L'ANNEE PRECEDENTE

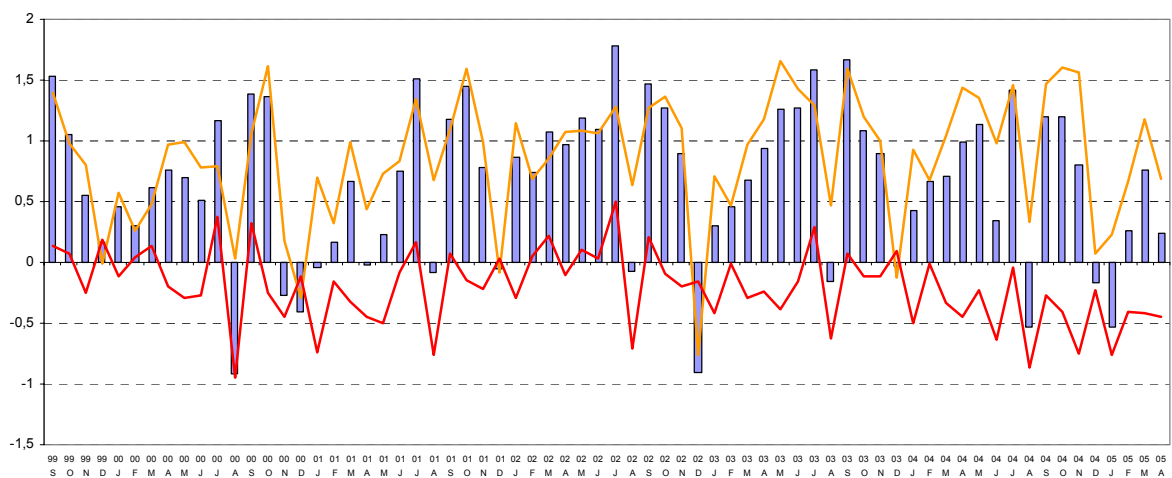


GRAPHIQUE 2 - IMPORTATIONS, POURCENTAGES DE VARIATION PAR RAPPORT AU MOIS CORRESPONDANT DE L'ANNEE PRECEDENTE



◆ = Résultats du mois.
 — = Moyenne mobile sur les trois derniers mois.

GRAPHIQUE 3 - BALANCE COMMERCIALE, EN MILLIARDS D'EUROS



■ = Total ■ = Intra EU — = Extra EU