

**COMMUNIQUÉ DE PRESSE**

2005-05-17

 liens: [Publication](#)
[BelgoStat On-line](#)
[Information générale](#)
**Evolution du commerce extérieur de la Belgique en février 2005**
**Baisse de l'excédent commercial en février 2005**

La valeur des exportations a augmenté de 7,6 p.c. entre février 2004 et février 2005, alors que les importations ont progressé de 11,3 p.c. La balance commerciale s'est clôturée en février 2005 par un excédent de 0,2 milliard d'euros, soit presque un demi-milliard d'euros de moins qu'en février 2004. Le recul du surplus commercial est entièrement imputable au commerce extracommunautaire. Depuis le milieu de l'année dernière environ, le solde commercial avec les pays ne faisant pas partie de l'UE enregistre une tendance à la baisse. Cette évolution s'explique en premier lieu par le renchérissement des produits pétroliers. Le déficit au niveau des échanges avec la Chine s'accroît également de façon constante.

**INDICATEURS DU COMMERCE EXTÉRIEUR <sup>1</sup>**

FEVRIER 2005

	Exportations		Importations		Soldes (en milliards d'euros)	
	En milliards d'euros	Pourcentages de variation <sup>2</sup>	En milliards d'euros	Pourcentages de variation <sup>2</sup>	Février 2004	Février 2005
Commerce intracommunautaire (UE)	12,8	10,1	12,1	10,6	0,6	0,7
Commerce extracommunautaire (extra UE)	3,5	-0,3	4,0	13,7	0,0	-0,4
Total	16,3	7,6	16,1	11,3	0,7	0,2

MOYENNE DES 3 DERNIERS MOIS (décembre, janvier, février)

variation en pourcentage par rapport à la moyenne de la période correspondante de l'année précédente

	Exportations		Importations			
	En milliards d'euros	Pourcentages de variation <sup>2</sup>	En milliards d'euros	Pourcentages de variation <sup>2</sup>		
Commerce intracommunautaire (UE)	13,1	14,1				
Commerce extracommunautaire (extra UE)	1,1	16,2				
Total	10,3	14,6				
valeurs unitaires	6,4	6,6			évolution des termes de l'échange	-0,2
volumes	3,6	7,6			évolution du taux de couverture	-3,7

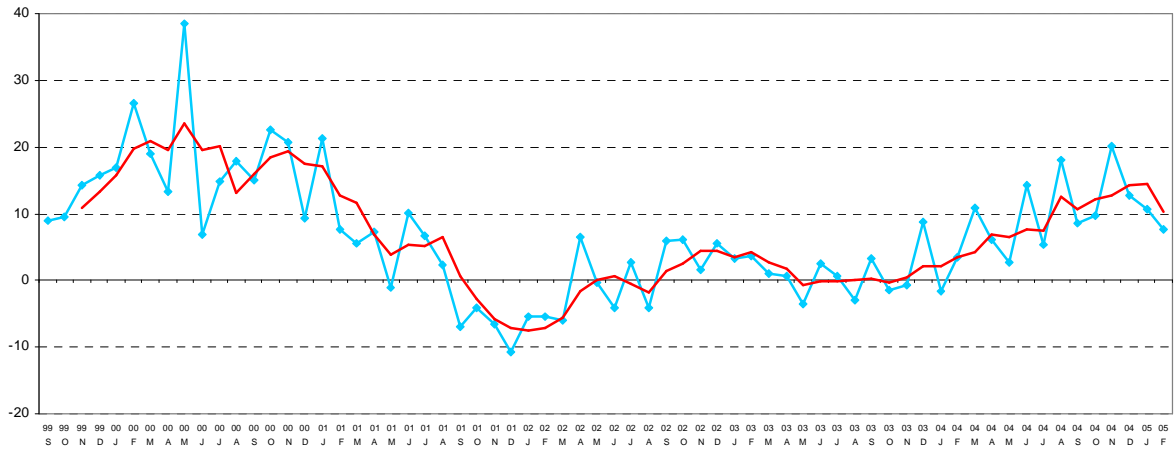
Source: BNB.

<sup>1</sup> Ces chiffres - établis selon le concept national - sont provisoires et donc susceptibles d'être revus. Le concept national s'appuie sur le transfert de propriété entre un résident et un non-résident, tandis que le concept communautaire est fondé sur le franchissement de la frontière nationale par les marchandises. Pour plus de détails, nous renvoyons à l'article paru dans le Bulletin mensuel du commerce extérieur de mars 2001. Les totaux pour l'intra-UE comprennent le commerce avec les dix nouveaux Etats membres. A partir de janvier 2005, la méthodologie en matière d'établissement des statistiques du commerce du gaz, de l'électricité et des marchandises en vue de réparations est modifiée. Ceci engendre une légère rupture dans les chiffres entre 2004 et 2005. Pour plus d'informations, nous renvoyons à l'article paru dans le Bulletin mensuel du commerce extérieur de janvier 2005.

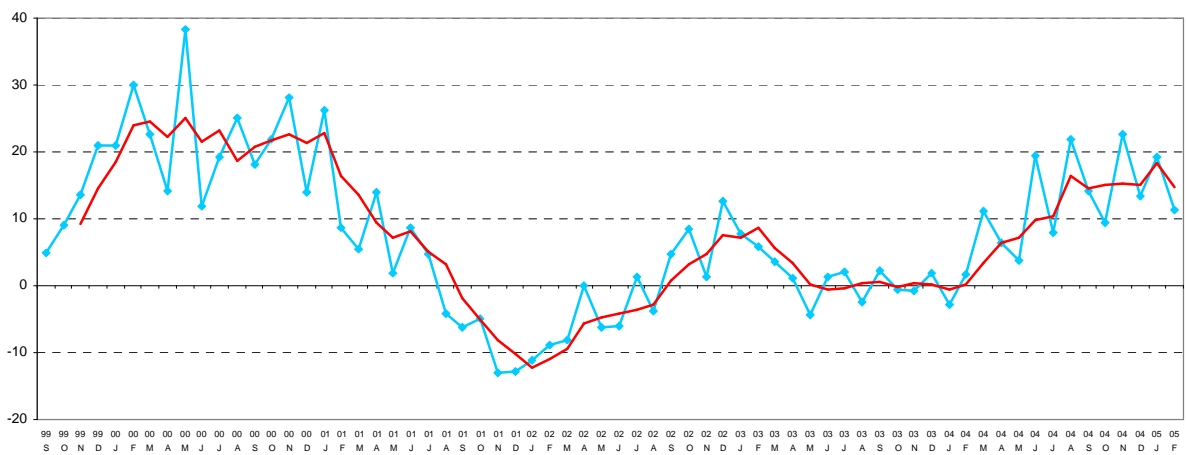
<sup>2</sup> Par rapport au mois correspondant de l'année précédente.

## EVOLUTIONS RECENTES DES EXPORTATIONS, DES IMPORTATIONS ET DE LA BALANCE COMMERCIALE

GRAPHIQUE 1 - EXPORTATIONS, POURCENTAGES DE VARIATION PAR RAPPORT AU MOIS CORRESPONDANT DE L'ANNEE PRECEDENTE

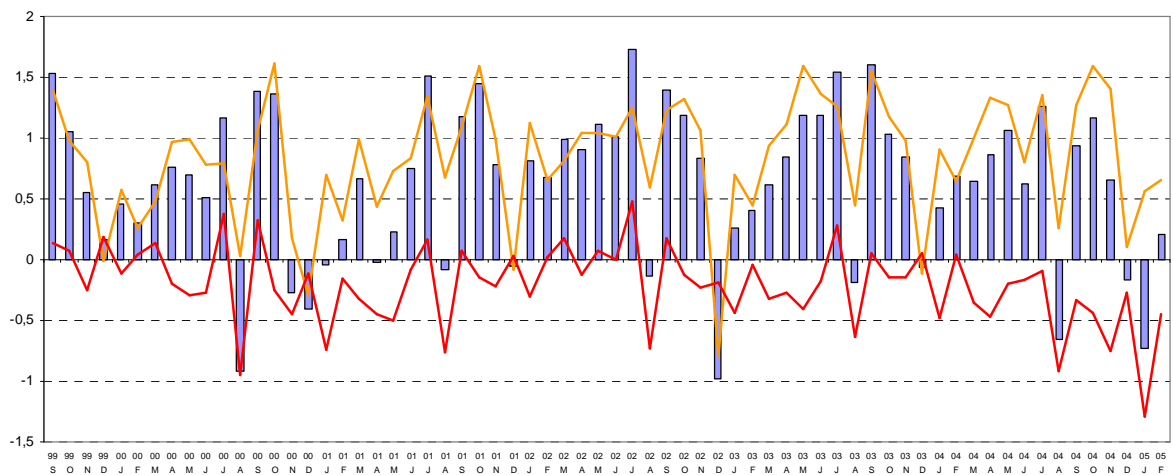


GRAPHIQUE 2 - IMPORTATIONS, POURCENTAGES DE VARIATION PAR RAPPORT AU MOIS CORRESPONDANT DE L'ANNEE PRECEDENTE



◆ = Résultats du mois.  
 - = Moyenne mobile sur les trois derniers mois.

GRAPHIQUE 3 - BALANCE COMMERCIALE, EN MILLIARDS D'EUROS



g = Total    — = Intra EU    - = Extra EU