

COMMUNIQUÉ DE PRESSE

2005-04-15

 liens: [Publication](#)
[BelgoStat On-line](#)
[Information générale](#)
Evolution du commerce extérieur de la Belgique en janvier 2005
Déficit de la balance commerciale en janvier 2005

Les exportations et les importations ont augmenté respectivement de 10,6 et 19,2 p.c. en janvier 2005 par rapport à la période correspondante de l'année précédente. La balance commerciale s'est clôturée par un déficit de 0,7 milliard d'euros, imputable principalement à l'achat de quelques navires pour un montant total de 0,5 milliard d'euros.

Tant les exportations que les importations ont fortement progressé sur l'ensemble des trois derniers mois (respectivement de 14,5 et 18,3 p.c.). Ces évolutions sont attribuables en premier lieu à une progression des volumes échangés (+8,8 p.c. pour les exportations et +11,5 p.c. pour les importations), mais également à une hausse des valeurs unitaires (+5,3 p.c. en ce qui concerne les exportations et +6,1 p.c. pour ce qui est des importations).

INDICATEURS DU COMMERCE EXTÉRIEUR ¹

JANVIER 2005

	Exportations		Importations		Soldes (en milliards d'euros)	
	En milliards d'euros	Pourcentages de variation ²	En milliards d'euros	Pourcentages de variation ²	Janvier 2004	Janvier 2005
Commerce intracommunautaire (UE)	12,7	12,6	12,1	17,0	0,9	0,6
Commerce extracommunautaire (extra UE)	3,3	3,5	4,6	25,3	-0,5	-1,3
Total	16,0	10,6	16,7	19,2	0,4	-0,7

MOYENNE DES 3 DERNIERS MOIS (novembre, décembre, janvier)
 variation en pourcentage par rapport à la moyenne de la période correspondante de l'année précédente

	Exportations	Importations		
Commerce intracommunautaire (UE)	17,9	17,9		
Commerce extracommunautaire (extra UE)	3,2	19,4		
Total	14,5	18,3		
valeurs unitaires	5,3	6,1	évolution des termes de l'échange	-0,8
volumes	8,8	11,5	évolution du taux de couverture	-2,4

Source: BNB.

¹ Ces chiffres - établis selon le concept national - sont provisoires et donc susceptibles d'être revus. Le concept national s'appuie sur le transfert de propriété entre un résident et un non-résident, tandis que le concept communautaire est fondé sur le franchissement de la frontière nationale par les marchandises. Pour plus de détails, nous renvoyons à l'article paru dans le Bulletin mensuel du commerce extérieur de mars 2001.

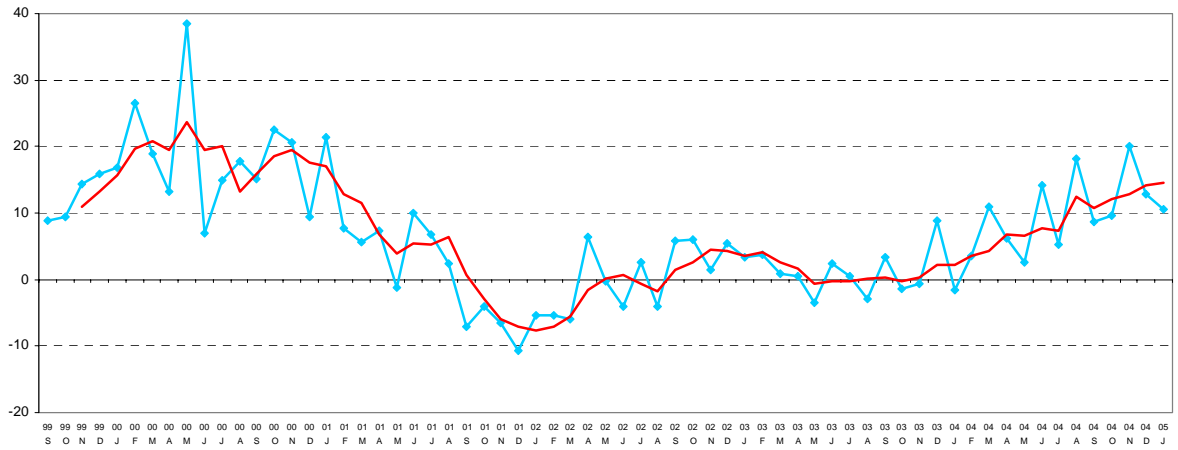
Les totaux pour l'intra-UE comprennent dorénavant le commerce avec les dix nouveaux Etats membres.

A partir de janvier 2005, la méthodologie en matière d'établissement des statistiques du commerce du gaz, de l'électricité et des marchandises en vue de réparations est modifiée. Ceci engendre une rupture dans les chiffres entre 2004 et 2005. Pour plus d'informations, nous renvoyons à l'article paru dans le Bulletin mensuel du commerce extérieur de janvier 2005.

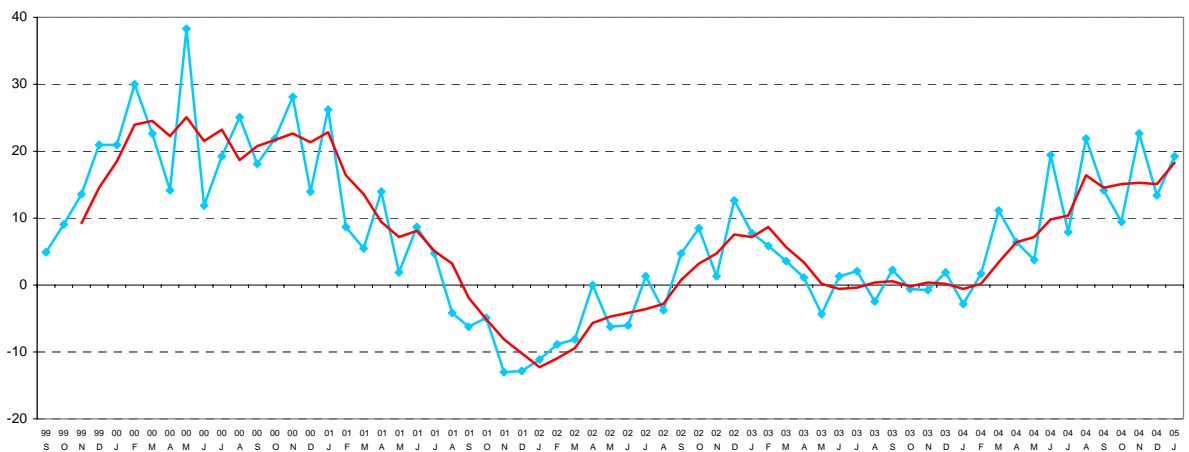
² Par rapport au mois correspondant de l'année précédente.

EVOLUTIONS RÉCENTES DES EXPORTATIONS, DES IMPORTATIONS ET DE LA BALANCE COMMERCIALE

GRAPHIQUE 1 - EXPORTATIONS, POURCENTAGES DE VARIATION PAR RAPPORT AU MOIS CORRESPONDANT DE L'ANNÉE PRÉCÉDENTE

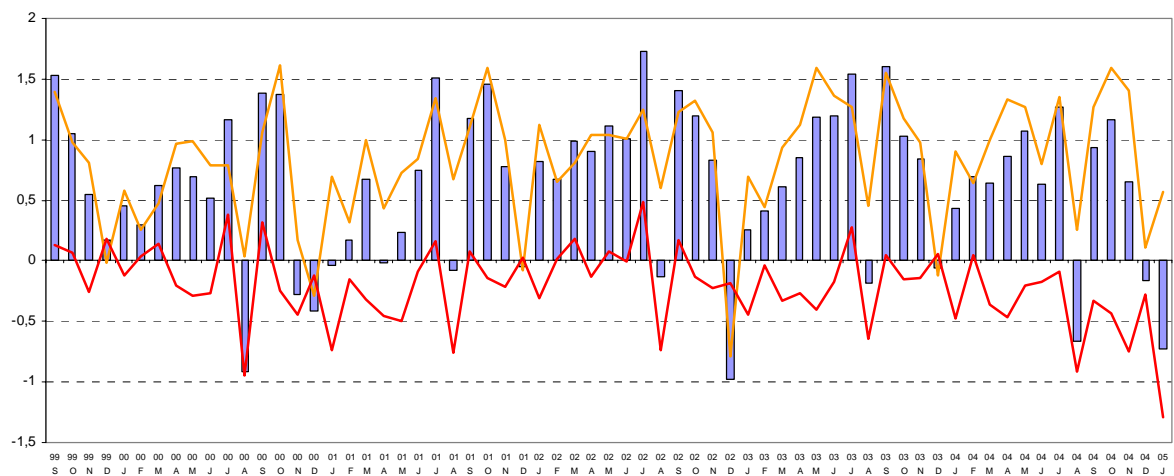


GRAPHIQUE 2 - IMPORTATIONS, POURCENTAGES DE VARIATION PAR RAPPORT AU MOIS CORRESPONDANT DE L'ANNÉE PRÉCÉDENTE



◆ = Résultats du mois.
 — = Moyenne mobile sur les trois derniers mois.

GRAPHIQUE 3 - BALANCE COMMERCIALE, EN MILLIARDS D'EUROS



■ = Total — = Intra EU — = Extra EU