

**COMMUNIQUÉ DE PRESSE**

2005-03-15

 liens: [Publication](#)
[BelgoStat On-line](#)
[Information générale](#)
**Evolution du commerce extérieur de la Belgique en 2004**
**Rebond du commerce extérieur des biens en 2004**

Après une période de faible croissance au cours de l'année 2003, le commerce extérieur belge a rebondi en 2004. La valeur des exportations a été de 9,1 p.c. plus élevée qu'en 2003. Les importations ont progressé de 10,6 p.c. Pour comparaison: en 2003, les exportations avaient augmenté de seulement 1,2 p.c. et les importations de 1,5 p.c.

Cette accélération, tant au niveau du commerce intra-UE que du commerce extra-UE, s'explique en partie par des hausses de prix (+2,2 p.c. à l'exportation et +3,2 p.c. à l'importation) mais surtout par une augmentation des volumes échangés (+6,7 p.c. à l'exportation et +7,1 p.c. à l'importation).

La balance commerciale s'est clôturée en 2004 par un excédent de 7,5 milliards d'euros, soit presque 1,8 milliards d'euros de moins qu'en 2003. Tandis que le surplus résultant du commerce intracommunautaire est resté stable, les échanges extracommunautaires se sont clôturés en 2004 par un déficit de 4,4 milliards d'euros, en regard d'un solde négatif de seulement 2,2 milliards d'euros en 2003. Ce déficit accru est principalement attribuable à l'augmentation des importations de produits pétroliers et de celles en provenance de la Chine.

**INDICATEURS DU COMMERCE EXTÉRIEUR - DECEMBRE 2004 ET 12 MOIS 2004 <sup>1</sup>**

	Exportations		Importations		Solde (en milliards d'euros)	
	En milliards d'euros	Pourcentages de variation <sup>2</sup>	En milliards d'euros	Pourcentages de variation <sup>2</sup>	2003 décembre	2004 décembre
<b>décembre 2004</b>						
Commerce intracommunautaire (UE)	13,0	16,9	12,9	14,7	-0,1	0,1
Commerce extracommunautaire (extra-UE)	3,7	0,3	4,0	9,5	0,0	-0,3
Total	16,7	12,8	16,8	13,4	0,0	-0,2
<b>année 2004</b>						
Commerce intracommunautaire (UE)	152,1	9,6	140,2	10,1	11,5	11,9
Commerce extracommunautaire (extra-UE)	44,1	7,2	48,5	12,0	-2,2	-4,4
Total	196,2	9,1	188,7	10,6	9,3	7,5

**MOYENNE DE 2004**

variation en pourcentage par rapport à la moyenne de 2003

	Exportations	Importations		
valeurs unitaires	2,2	3,2	évolution des termes de l'échange	-1,0
volumes	6,7	7,1	évolution du taux de couverture	-0,4

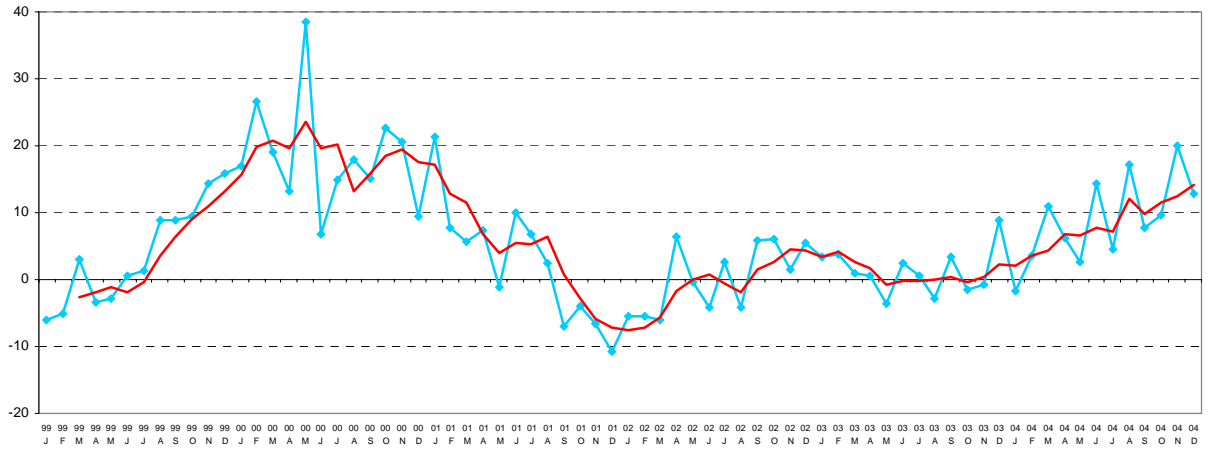
Source: BNB.

<sup>1</sup> Ces chiffres - établis selon le concept national - sont provisoires et donc susceptibles d'être revus. Le concept national s'appuie sur le transfert de propriété entre un résident et un non-résident, tandis que le concept communautaire est fondé sur le franchissement de la frontière nationale par les marchandises. Pour plus de détails, nous renvoyons à l'article paru dans le Bulletin mensuel du commerce extérieur de mars 2001. Les totaux pour l'intra-UE comprennent dorénavant le commerce avec les dix nouveaux Etats membres.

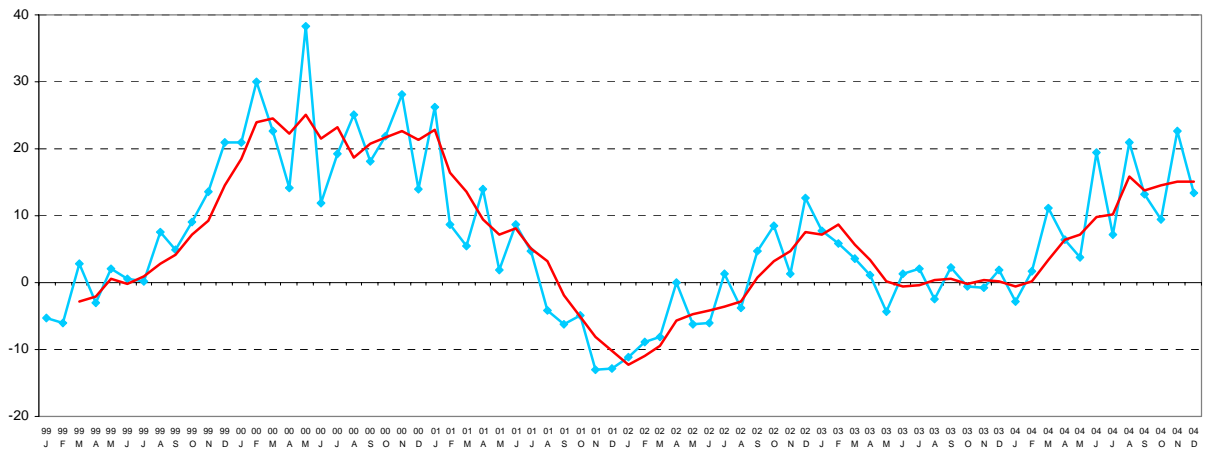
<sup>2</sup> Par rapport à la période correspondante de l'année précédente.

**EVOLUTIONS RECENTES DES EXPORTATIONS, DES IMPORTATIONS ET DE LA BALANCE COMMERCIALE**

**GRAPHIQUE 1 - EXPORTATIONS, POURCENTAGES DE VARIATION PAR RAPPORT AU MOIS CORRESPONDANT DE L'ANNEE PRECEDENTE**

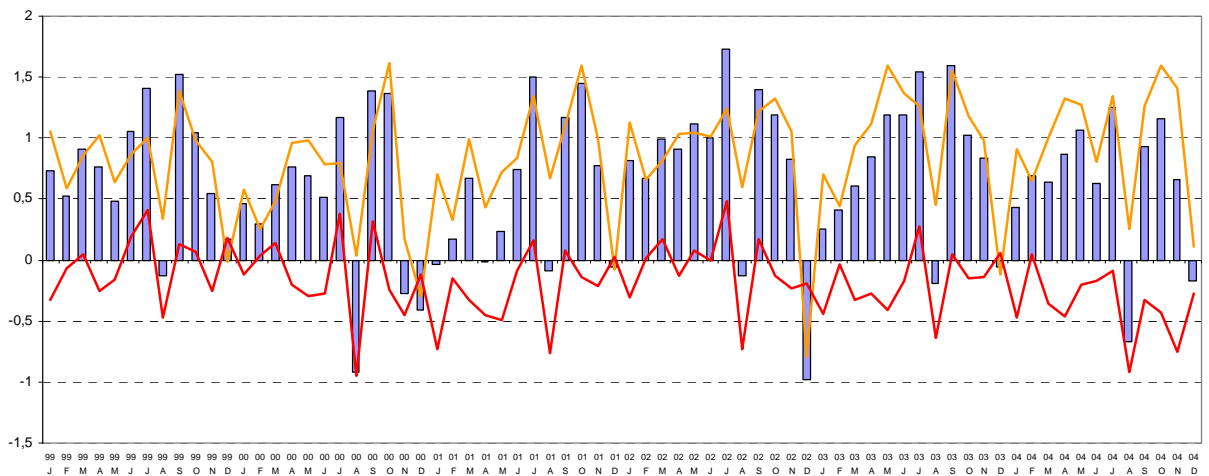


**GRAPHIQUE 2 - IMPORTATIONS, POURCENTAGES DE VARIATION PAR RAPPORT AU MOIS CORRESPONDANT DE L'ANNEE PRECEDENTE**



◆ = Résultats du mois.  
 — = Moyenne mobile sur les trois derniers mois.

**GRAPHIQUE 3 - BALANCE COMMERCIALE, EN MILLIARDS D'EUROS**



■ = Total    — = Intra EU    — = Extra EU