

COMMUNIQUÉ DE PRESSE

2005-02-15

 liens: [Publication](#)
[BelgoStat On-line](#)
[Information générale](#)
Evolution du commerce extérieur de la Belgique en novembre 2004
Forte hausse des exportations et des importations en novembre 2004

En novembre 2004, les exportations et les importations ont augmenté de respectivement 20,0 et 22,6 p.c. par rapport à la période correspondante de l'année précédente. La balance commerciale s'est clôturée par un excédent de 0,7 milliard d'euros, soit une diminution de près de 200 millions d'euros par rapport à novembre 2003.

Sur l'ensemble des trois derniers mois, tant les importations que les exportations ont fortement augmenté. La hausse des exportations et importations en valeur s'est élevée à respectivement 14,0 et 16,6 p.c. Ceci est en majeure partie dû à une croissance des volumes échangés (+8,7 p.c. à l'exportation et +8,9 p.c. à l'importation) mais également à une croissance des valeurs unitaires (+4,9 p.c. à l'exportation et +7,1 p.c. à l'importation). Ces dernières ont été influencées à la hausse principalement par l'évolution du prix des produits pétroliers (+25,8 p.c. à l'exportation et +28,2 p.c. à l'importation) et des produits sidérurgiques (+19,7 p.c. à l'exportation et +20,0 p.c. à l'importation).

INDICATEURS DU COMMERCE EXTÉRIEUR ¹

NOVEMBRE 2004

	Exportations		Importations		Soldes (en milliards d'euros)	
	En milliards d'euros	Pourcentages de variation ²	En milliards d'euros	Pourcentages de variation ²	Novembre 2003	Novembre 2004
Commerce intracommunautaire (UE)	14,3	24,1	12,9	22,3	1,0	1,4
Commerce extracommunautaire (extra UE)	3,5	6,0	4,3	23,4	-0,1	-0,7
Total	17,9	20,0	17,2	22,6	0,8	0,7

MOYENNE DES 3 DERNIERS MOIS (septembre, octobre, novembre)
variation en pourcentage par rapport à la moyenne de la période correspondante de l'année précédente

	Exportations		Importations			
	En milliards d'euros	Pourcentages de variation ²	En milliards d'euros	Pourcentages de variation ²		
Commerce intracommunautaire (UE)	16,8	16,9				
Commerce extracommunautaire (extra UE)	4,0	15,6				
Total	14,0	16,6				
valeurs unitaires	4,9	7,1			évolution des termes de l'échange	-2,0
volumes	8,7	8,9			évolution du taux de couverture	-0,2

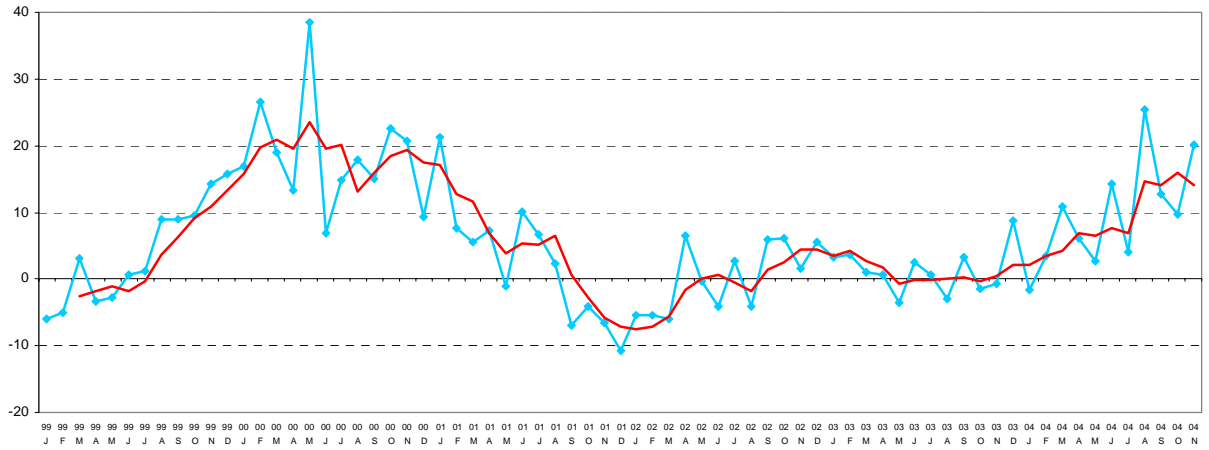
Source: BNB.

¹ Ces chiffres - établis selon le concept national - sont provisoires et donc susceptibles d'être revus. Le concept national s'appuie sur le transfert de propriété entre un résident et un non-résident, tandis que le concept communautaire est fondé sur le franchissement de la frontière nationale par les marchandises. Pour plus de détails, nous renvoyons à l'article paru dans le Bulletin mensuel du commerce extérieur de mars 2001. Les totaux pour l'intra-UE comprennent dorénavant le commerce avec les dix nouveaux Etats membres.

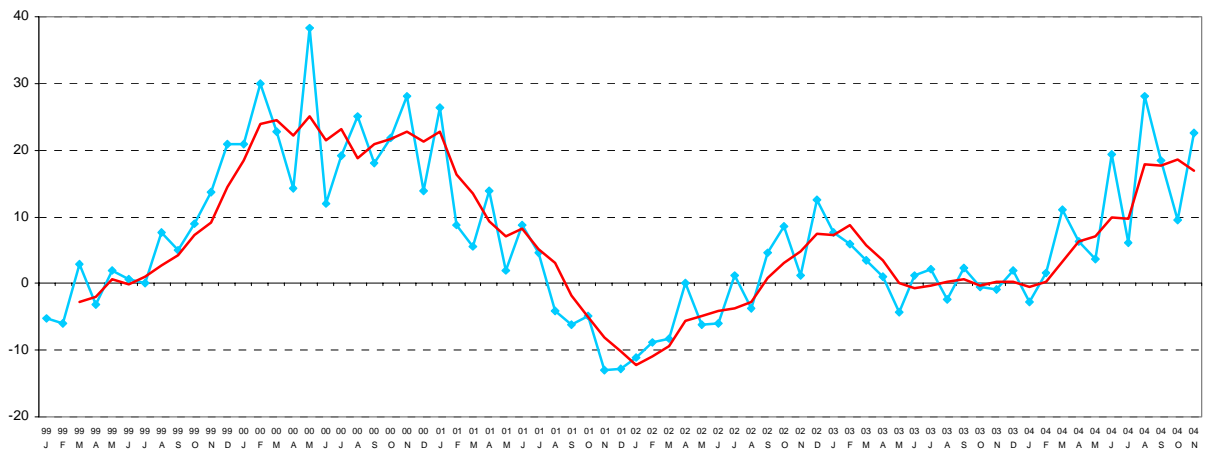
² Par rapport au mois correspondant de l'année précédente.

EVOLUTIONS RÉCENTES DES EXPORTATIONS, DES IMPORTATIONS ET DE LA BALANCE COMMERCIALE

GRAPHIQUE 1 - EXPORTATIONS, POURCENTAGES DE VARIATION PAR RAPPORT AU MOIS CORRESPONDANT DE L'ANNÉE PRÉCÉDENTE

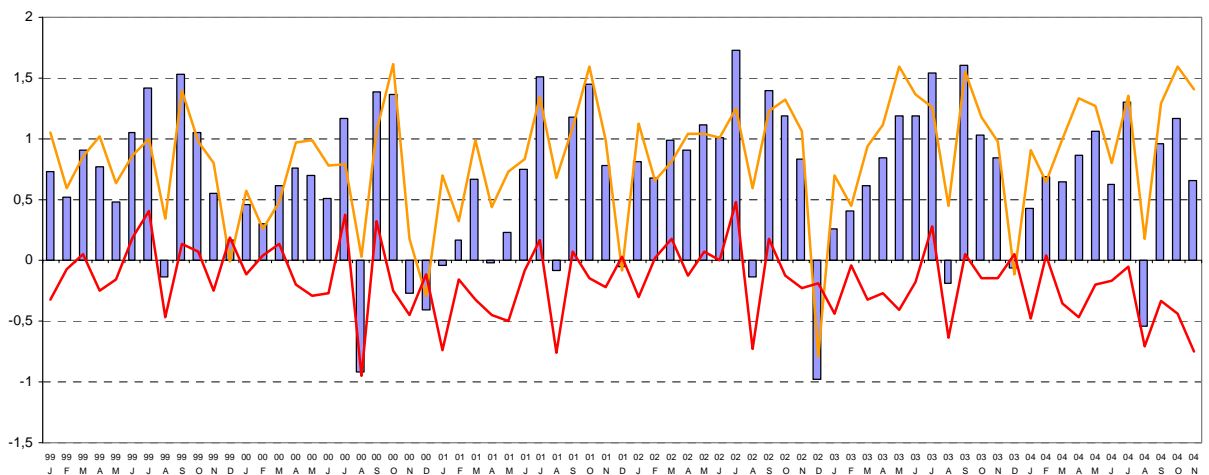


GRAPHIQUE 2 - IMPORTATIONS, POURCENTAGES DE VARIATION PAR RAPPORT AU MOIS CORRESPONDANT DE L'ANNÉE PRÉCÉDENTE



◆ = Résultats du mois.
 — = Moyenne mobile sur les trois derniers mois.

GRAPHIQUE 3 - BALANCE COMMERCIALE, EN MILLIARDS D'EUROS



■ = Total ■ = Intra EU — = Extra EU