

COMMUNIQUÉ DE PRESSE

2004-12-15

 liens: [Publication](#)
[BelgoStat On-line](#)
[Information générale](#)
Evolution du commerce extérieur de la Belgique en septembre 2004
Baisse de l'excédent commercial en septembre 2004

En septembre 2004, les exportations et les importations ont augmenté de respectivement 12,7 et 18,5 p.c. par rapport à la période correspondante de l'année précédente. La balance commerciale s'est clôturée par un excédent de 1 milliard d'euros, soit une baisse de plus de 600 millions d'euros par rapport à septembre 2003.

Sur l'ensemble des trois derniers mois, tant les importations que les exportations ont fortement augmenté. Ceci est en majeure partie dû à une croissance des volumes échangés (+ 8,6 p.c. à l'exportation et + 10,5 p.c. à l'importation) mais également, dans une moindre mesure, à une croissance des valeurs unitaires (+ 4,1 p.c. à l'exportation et + 6,0 p.c. à l'importation). Ces dernières ont été influencées à la hausse par l'évolution du prix des produits pétroliers (+ 18,5 p.c. à l'exportation et + 22,6 p.c. à l'importation).

INDICATEURS DU COMMERCE EXTÉRIEUR ¹

SEPTEMBRE 2004

	Exportations		Importations		Soldes (en milliards d'euros)	
	En milliards d'euros	Pourcentages de variation ²	En milliards d'euros	Pourcentages de variation ²	Septembre 2003	Septembre 2004
Commerce intracommunautaire (UE)	14,5	15,6	13,2	20,2	1,6	1,3
Commerce extracommunautaire (extra UE)	3,8	2,8	4,1	13,4	0,0	-0,3
Total	18,2	12,7	17,3	18,5	1,6	1,0

MOYENNE DES 3 DERNIERS MOIS (juillet, août, septembre)

variation en pourcentage par rapport à la moyenne de la période correspondante de l'année précédente

	Exportations	Importations		
Commerce intracommunautaire (UE)	15,0	18,1		
Commerce extracommunautaire (extra UE)	7,1	14,5		
Total	13,1	17,2		
valeurs unitaires	4,1	6,0	évolution des termes de l'échange	-1,8
volumes	8,6	10,5	évolution du taux de couverture	-1,7

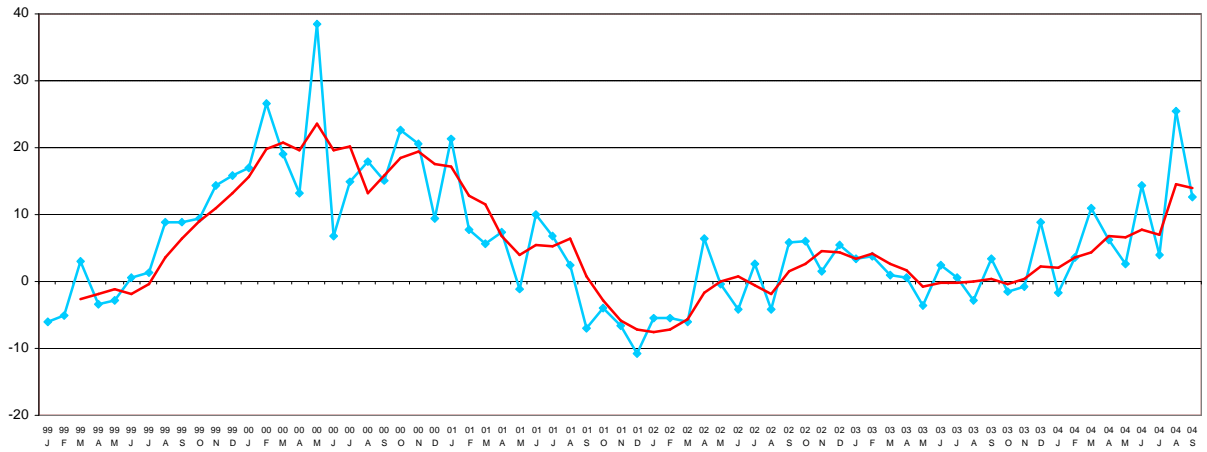
Source: BNB.

¹ Ces chiffres - établis selon le concept national - sont provisoires et donc susceptibles d'être revus. Le concept national s'appuie sur le transfert de propriété entre un résident et un non-résident, tandis que le concept communautaire est fondé sur le franchissement de la frontière nationale par les marchandises. Pour plus de détails, nous renvoyons à l'article paru dans le Bulletin mensuel du commerce extérieur de mars 2001. Les totaux pour l'intra-UE comprennent dorénavant le commerce avec les dix nouveaux Etats membres.

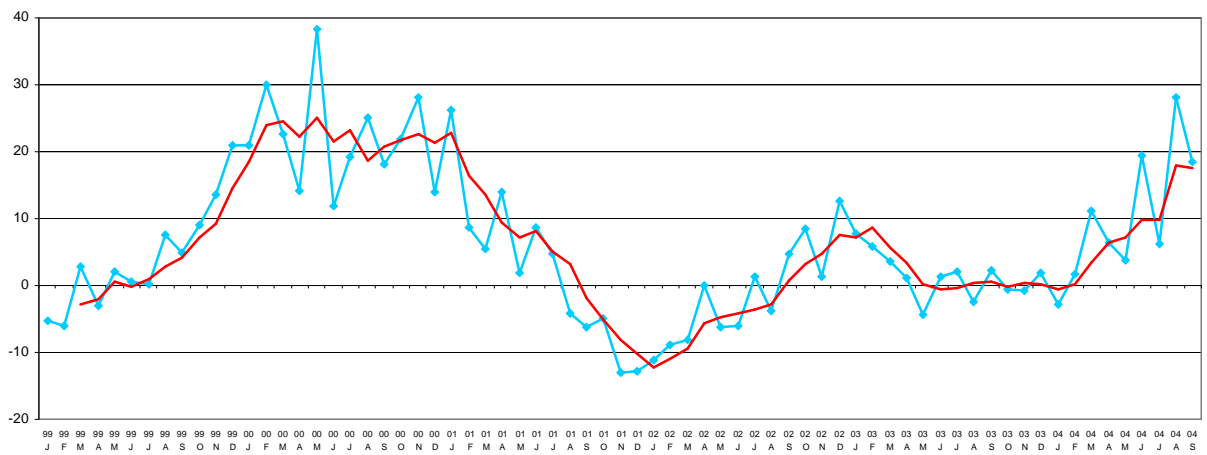
² Par rapport au mois correspondant de l'année précédente.

EVOLUTIONS RÉCENTES DES EXPORTATIONS, DES IMPORTATIONS ET DE LA BALANCE COMMERCIALE

GRAPHIQUE 1 - EXPORTATIONS, POURCENTAGES DE VARIATION PAR RAPPORT AU MOIS CORRESPONDANT DE L'ANNÉE PRÉCÉDENTE

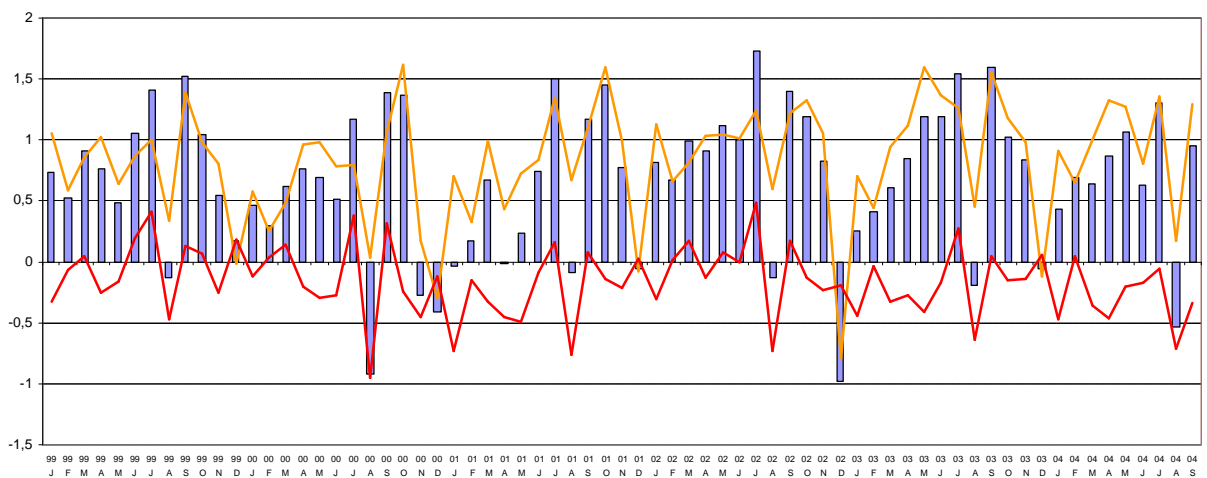


GRAPHIQUE 2 - IMPORTATIONS, POURCENTAGES DE VARIATION PAR RAPPORT AU MOIS CORRESPONDANT DE L'ANNÉE PRÉCÉDENTE



◆ = Résultats du mois.
 — = Moyenne mobile sur les trois derniers mois.

GRAPHIQUE 3 - BALANCE COMMERCIALE, EN MILLIARDS D'EUROS



■ = Total — = Intra EU — = Extra EU