

COMMUNIQUÉ DE PRESSE

2004-10-15

 liens: [Publication](#)
[BelgoStat On-line](#)
[Information générale](#)
Evolution du commerce extérieur de la Belgique en juillet 2004
Les importations augmentent plus vite que les exportations

La balance commerciale s'est clôturée en juillet 2004 par un excédent de 1,3 milliard d'euros, soit une baisse de près de 0,2 milliard d'euros par rapport à la période correspondante de 2003.

En comparaison avec juillet 2003, la valeur des exportations a augmenté de 4,2 p.c. tandis que celle des importations a progressé de 6,3 p.c.

Sur l'ensemble des 7 premiers mois de 2004 également, les importations ont augmenté plus que les exportations (respectivement de 6,3 et 5,7 p.c.). Ceci s'explique aussi bien par l'évolution des prix que par l'évolution des volumes. Les volumes importés ont progressé de 5,4 p.c., soit 0,4 point de pourcentage de plus que les volumes exportés. Les valeurs unitaires ont également connu une progression plus importante à l'importation qu'à l'exportation (respectivement de 0,9 et 0,6 p.c.), en raison, entre autres, des prix plus élevés du pétrole.

INDICATEURS DU COMMERCE EXTÉRIEUR ¹

JUILLET 2004

	Exportations		Importations		Soldes (en milliards d'euros)	
	En milliards d'euros	Pourcentages de variation ²	En milliards d'euros	Pourcentages de variation ²	Juillet 2003	Juillet 2004
Commerce intracommunautaire (UE)	11,8	5,3	10,4	5,3	1,3	1,4
Commerce extracommunautaire (extra UE)	3,9	1,1	3,9	9,2	0,2	-0,1
Total	15,6	4,2	14,3	6,3	1,5	1,3

7 PREMIERS MOIS DE 2004

variation en pourcentage par rapport à la période correspondante de l'année précédente

	Exportations	Importations		
	Commerce intracommunautaire (UE)	5,6	6,4	
Commerce extracommunautaire (extra UE)	6,1	5,8		
Total	5,7	6,3		
valeurs unitaires	0,6	0,9	évolution des termes de l'échange	-0,3
volumes	5,0	5,4	évolution du taux de couverture	-0,4

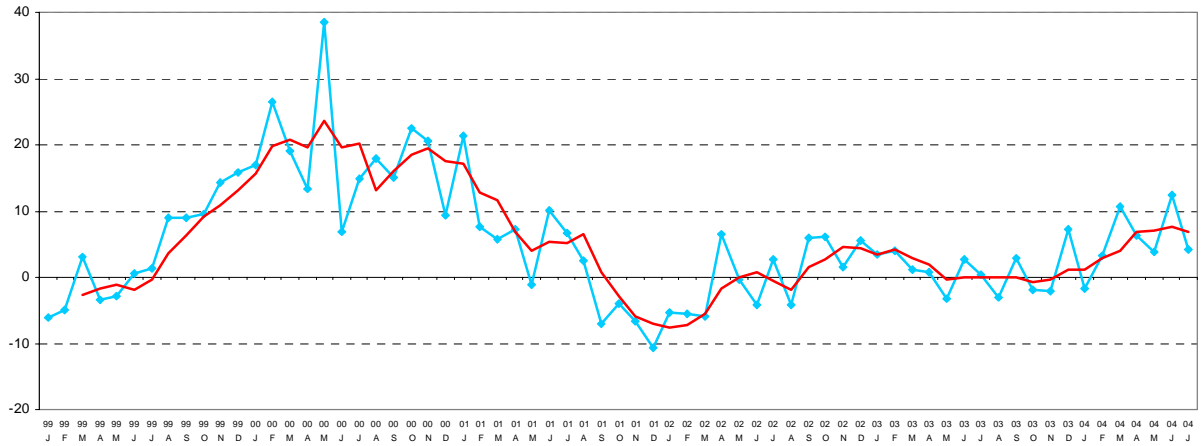
Source: BNB.

¹ Ces chiffres - établis selon le concept national - sont provisoires et donc susceptibles d'être revus. Le concept national s'appuie sur le transfert de propriété entre un résident et un non-résident, tandis que le concept communautaire est fondé sur le franchissement de la frontière nationale par les marchandises. Pour plus de détails, nous renvoyons à l'article paru dans le Bulletin mensuel du commerce extérieur de mars 2001. Les totaux pour l'intra-UE comprennent dorénavant le commerce avec les dix nouveaux Etats membres.

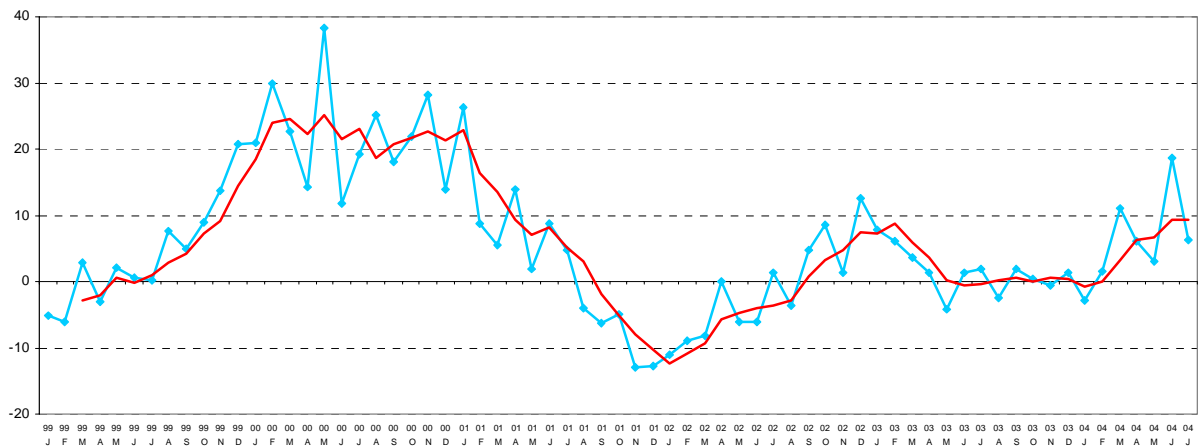
² Par rapport au mois correspondant de l'année précédente.

EVOLUTIONS RÉCENTES DES EXPORTATIONS, DES IMPORTATIONS ET DE LA BALANCE COMMERCIALE

GRAPHIQUE 1 - EXPORTATIONS, POURCENTAGES DE VARIATION PAR RAPPORT AU MOIS CORRESPONDANT DE L'ANNÉE PRÉCÉDENTE

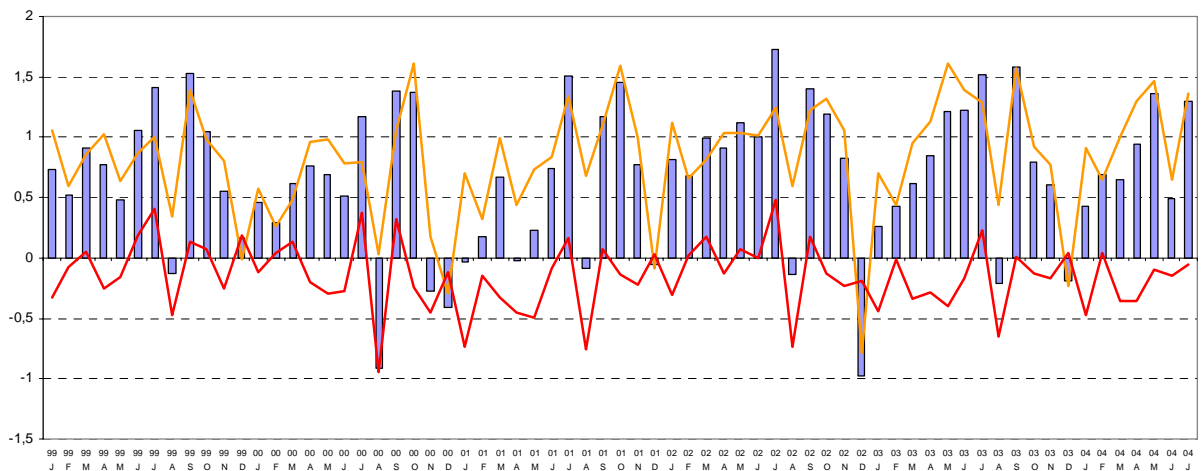


GRAPHIQUE 2 - IMPORTATIONS, POURCENTAGES DE VARIATION PAR RAPPORT AU MOIS CORRESPONDANT DE L'ANNÉE PRÉCÉDENTE



◆ = Résultats du mois.
 — = Moyenne mobile sur les trois derniers mois.

GRAPHIQUE 3 - BALANCE COMMERCIALE, EN MILLIARDS D'EUROS



■ = Total — = Intra EU — = Extra EU