

COMMUNIQUÉ DE PRESSE

2004-09-14

 liens: [Publication](#)
[BelgoStat On-line](#)
[Information générale](#)
Orientation à la hausse du commerce extérieur durant la première moitié de 2004

Au cours de la première moitié de 2004, les échanges de biens entre la Belgique et l'étranger se sont clôturés sur un solde favorable de 4,6 milliards, soit autant que lors du premier semestre de 2003. Aussi bien les importations que les exportations ont progressé: la valeur des importations a augmenté de 6,3 p.c., celle des exportations de 5,9 p.c.

Bien que les produits minéraux ont laissé entrevoir une importante augmentation des prix, les valeurs unitaires sont restées, à l'importation comme à l'exportation, pratiquement stables par rapport à la première moitié de l'année précédente.

La hausse en valeur des biens échangés est par conséquent presque exclusivement due à une augmentation des volumes.

L'expansion considérable du commerce extérieur lors du mois de juin de cette année (12,4 p.c. pour les exportations et 18,7 p.c. pour les importations) peut en partie être reliée à un nombre plus élevé de jours ouvrables par rapport à juin 2003.

INDICATEURS DU COMMERCE EXTÉRIEUR ¹

JANVIER A JUIN 2004

	Exportations		Importations		Soldes (en milliards d'euros)	
	En milliards d'euros	Pourcentages de variation ²	En milliards d'euros	Pourcentages de variation ²	Janvier à Juin 2003	Janvier à Juin 2004
Commerce intracommunautaire (UE)	74,6	5,6	68,6	6,6	6,2	6,0
Commerce extracommunautaire (extra UE)	21,8	7,0	23,1	5,3	-1,6	-1,4
Total	96,3	5,9	91,8	6,3	4,6	4,6

MOYENNE DES 6 PREMIERS MOIS de 2004

variation en pourcentage par rapport à la moyenne de la période correspondante de l'année précédente

	Exportations	Importations	
valeurs unitaires	0,1	0,1	évolution des termes de l'échange ...
volumes	5,8	6,2	évolution du taux de couverture -0,4

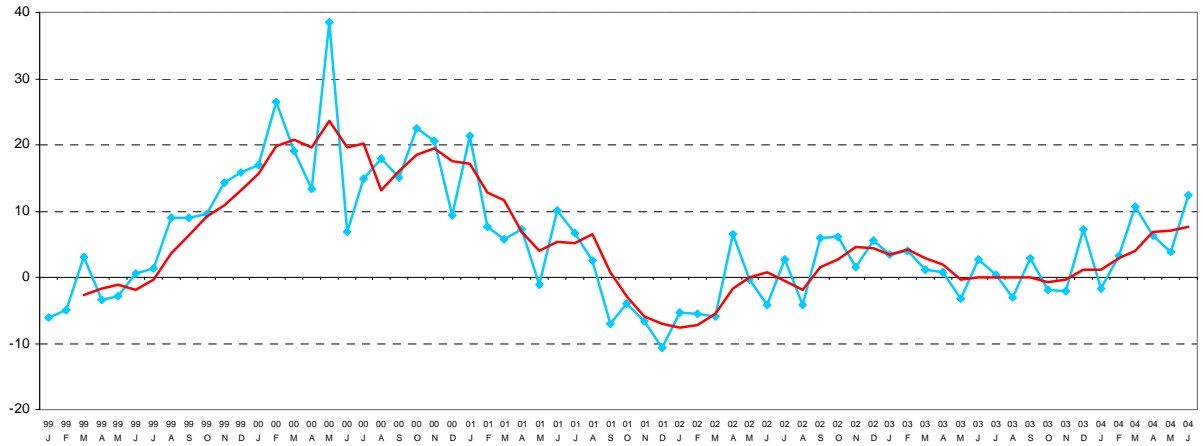
Source: BNB.

¹ Ces chiffres - établis selon le concept national - sont provisoires et donc susceptibles d'être revus. Le concept national s'appuie sur le transfert de propriété entre un résident et un non-résident, tandis que le concept communautaire est fondé sur le franchissement de la frontière nationale par les marchandises. Pour plus de détails, nous renvoyons à l'article paru dans le Bulletin mensuel du commerce extérieur de mars 2001. Les totaux pour l'intra-UE comprennent le commerce avec les dix nouveaux Etats membres.

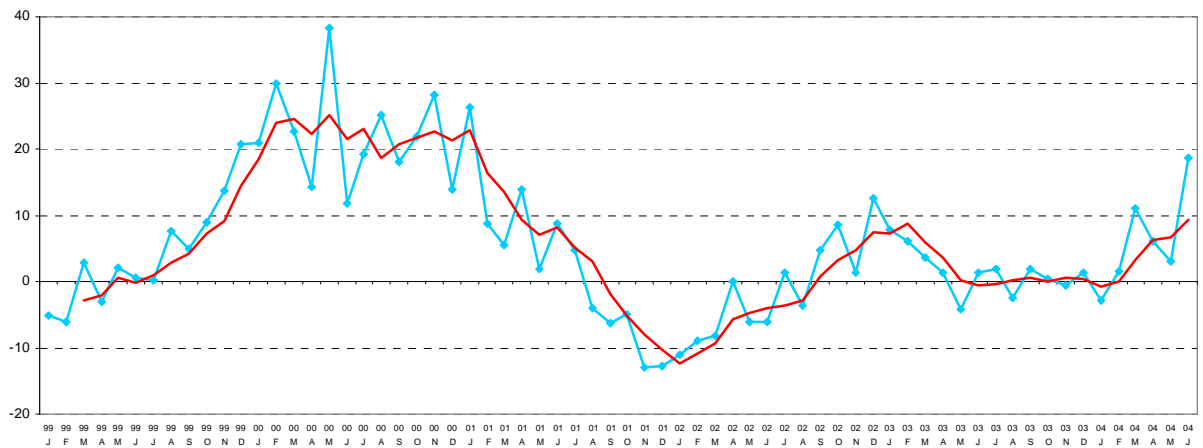
² Par rapport au mois correspondant de l'année précédente.

EVOLUTIONS RÉCENTES DES EXPORTATIONS, DES IMPORTATIONS ET DE LA BALANCE COMMERCIALE

GRAPHIQUE 1 - EXPORTATIONS, POURCENTAGES DE VARIATION PAR RAPPORT AU MOIS CORRESPONDANT DE L'ANNÉE PRÉCÉDENTE

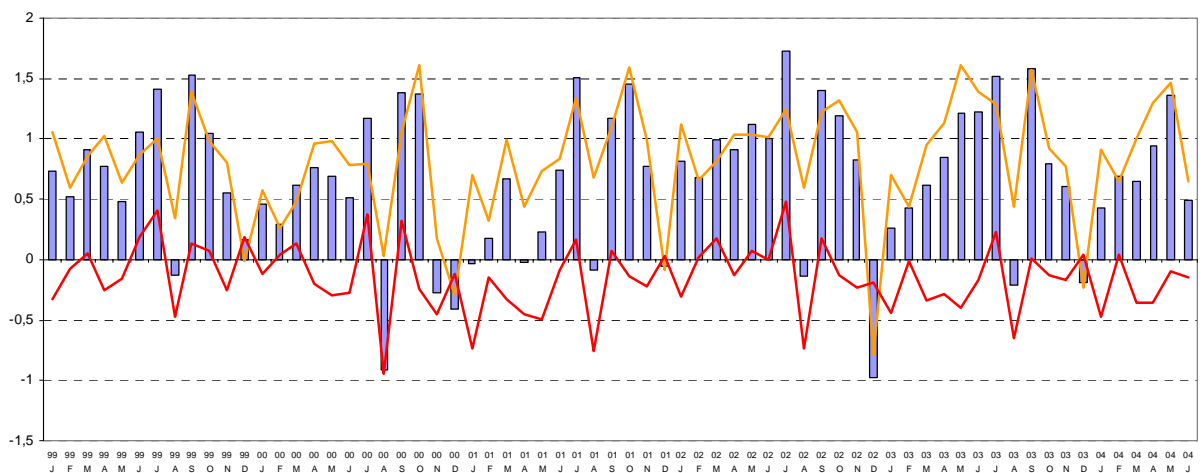


GRAPHIQUE 2 - IMPORTATIONS, POURCENTAGES DE VARIATION PAR RAPPORT AU MOIS CORRESPONDANT DE L'ANNÉE PRÉCÉDENTE



◆ = Résultats du mois.
 — = Moyenne mobile sur les trois derniers mois.

GRAPHIQUE 3 - BALANCE COMMERCIALE, EN MILLIARDS D'EUROS



■ = Total — = Intra EU — = Extra EU