

**COMMUNIQUÉ DE PRESSE**

2004-07-14

 liens: [Publication](#)
[BelgoStat On-line](#)
[Information générale](#)
**Evolution du commerce extérieur de la Belgique en avril 2004**
**Hausse des exportations et des importations en avril 2004**

La valeur des exportations a augmenté de 6,4 p.c. en avril 2004 par rapport à la période correspondante de l'année précédente. Les importations ont progressé de 6,1 p.c. La balance commerciale s'est clôturée en avril 2004 par un excédent de 0,9 milliard d'euros, en progression de près de 0,1 milliard d'euros par rapport à avril 2003. Ce surplus est exclusivement dû au commerce intracommunautaire.

Aussi bien les exportations que les importations augmentent depuis quelques mois déjà. Lors des trois derniers mois, les exportations ont progressé en moyenne de 8,0 p.c. et les importations de 7,0 p.c. Cette amélioration s'explique exclusivement par la croissance des volumes échangés.

**INDICATEURS DU COMMERCE EXTÉRIEUR <sup>1</sup>**

AVRIL 2004

	Exportations		Importations		Soldes (en milliards d'euros)	
	En milliards d'euros	Pourcentages de variation <sup>2</sup>	En milliards d'euros	Pourcentages de variation <sup>2</sup>	Avril 2003	Avril 2004
Commerce intra-communautaire (UE)	12,4	8,6	11,2	8,7	1,1	1,2
Commerce extracommunautaire (extra UE)	3,9	-0,2	4,1	-0,4	-0,2	-0,2
Total	16,3	6,4	15,3	6,1	0,9	0,9

MOYENNE DES 3 DERNIERS MOIS (février, mars, avril), variation en pourcentage par rapport à la moyenne de la période correspondante de l'année précédente

	Exportations	Importations	
Commerce intracommunautaire (UE)	9,5	8,3	
Commerce extracommunautaire (extra UE)	3,6	3,7	
Total	8,0	7,0	
valeurs unitaires	-0,9	-1,3	évolution des termes de l'échange : 0,4
volumes	9,0	8,3	évolution du taux de couverture : 0,6

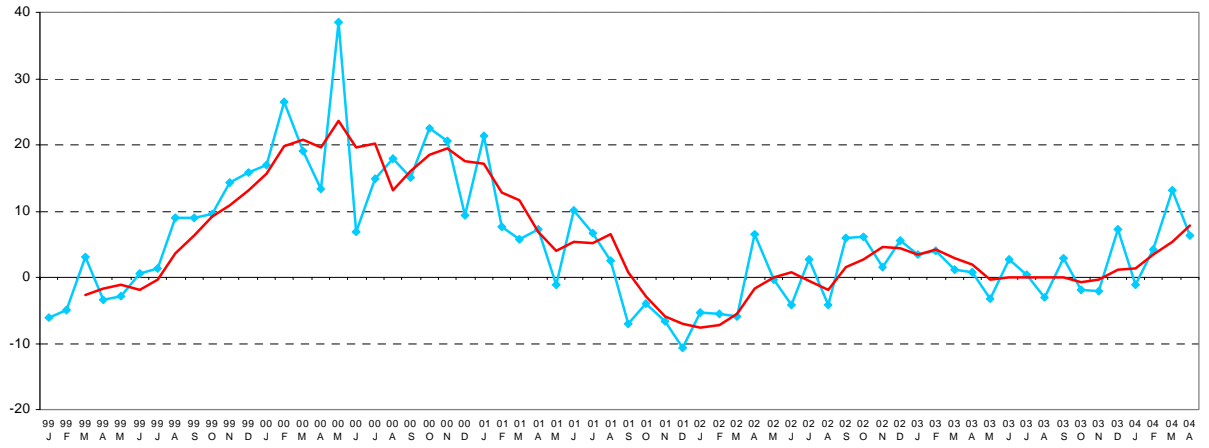
Source: BNB.

<sup>1</sup> Ces chiffres - établis selon le concept national - sont provisoires et donc susceptibles d'être revus. Le concept national s'appuie sur le transfert de propriété entre un résident et un non-résident, tandis que le concept communautaire est fondé sur le franchissement de la frontière nationale par les marchandises. Pour plus de détails, nous renvoyons à l'article paru dans le Bulletin mensuel du commerce extérieur de mars 2001.

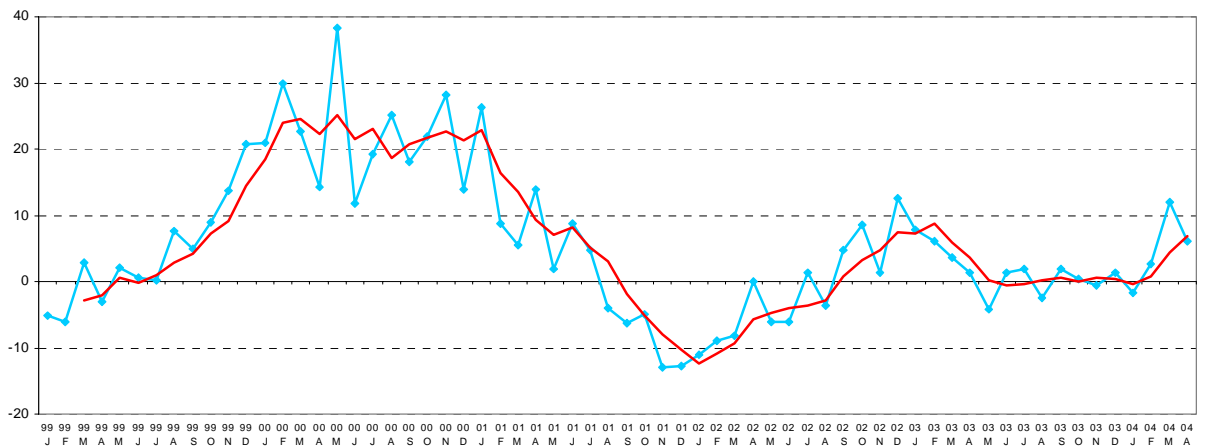
<sup>2</sup> Par rapport au mois correspondant de l'année précédente.

## EVOLUTIONS RÉCENTES DES EXPORTATIONS, DES IMPORTATIONS ET DE LA BALANCE COMMERCIALE

GRAPHIQUE 1 - EXPORTATIONS, POURCENTAGES DE VARIATION PAR RAPPORT AU MOIS CORRESPONDANT DE L'ANNÉE PRÉCÉDENTE

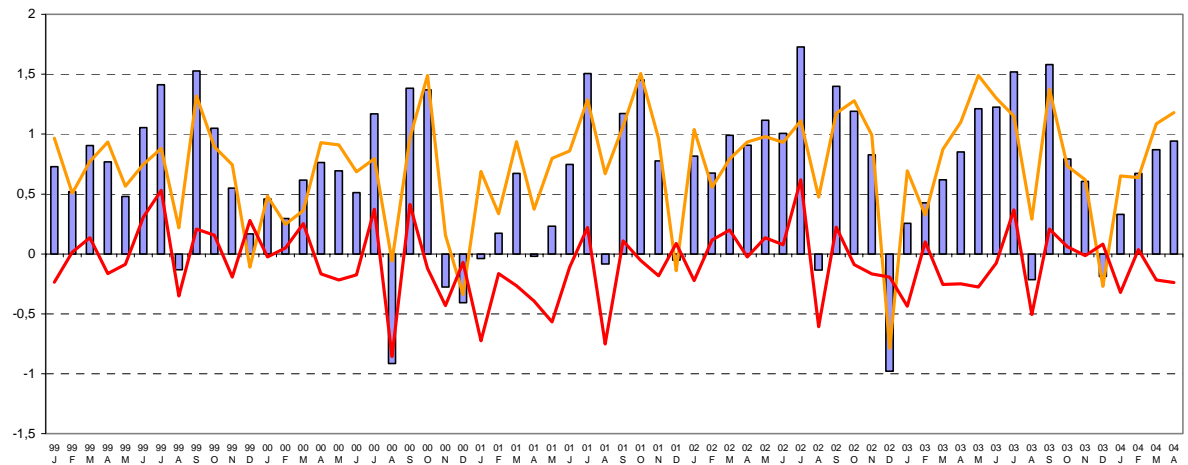


GRAPHIQUE 2 - IMPORTATIONS, POURCENTAGES DE VARIATION PAR RAPPORT AU MOIS CORRESPONDANT DE L'ANNÉE PRÉCÉDENTE



◆ = Résultats du mois.  
 — = Moyenne mobile sur les trois derniers mois.

GRAPHIQUE 3 - BALANCE COMMERCIALE, EN MILLIARDS D'EUROS



■ = Total    — = Intra EU    — = Extra EU