

## COMMUNIQUÉ DE PRESSE

2004-06-16

 liens: [Publication](#)
[BelgoStat On-line](#)
[Information générale](#)

### Evolution du commerce extérieur de la Belgique en mars 2004

### **Forte hausse des exportations et des importations en mars 2004**

La valeur des exportations a augmenté de 13,1 p.c. en mars 2004 par rapport à la période correspondante de l'année précédente. Les importations ont progressé de 11,9 p.c.

L'amélioration, tant des exportations que des importations, s'explique par la croissance des volumes échangés. Cette dernière est notamment due au nombre plus important de jours ouvrables en mars 2004 (23) par rapport à mars 2003 (21). En revanche, les valeurs unitaires sont, à l'exportation comme à l'importation, orientées à la baisse.

La balance commerciale s'est clôturée en mars 2004 par un excédent de 0,9 milliard d'euros, en progression de près de 0,3 milliard d'euros par rapport à mars 2003. Ce surplus est presque exclusivement dû au commerce intracommunautaire.

#### INDICATEURS DU COMMERCE EXTÉRIEUR <sup>1</sup>

MARS 2004

	Exportations		Importations		Soldes (en milliards d'euros)	
	En milliards d'euros	Pourcentages de variation <sup>2</sup>	En milliards d'euros	Pourcentages de variation <sup>2</sup>	Mars 2003	Mars 2004
Commerce intra-communautaire (UE)	13,7	13,3	12,7	12,4	0,9	1,1
Commerce extracommunautaire (extra UE)	4,3	12,3	4,5	10,7	-0,3	-0,2
Total	18,0	13,1	17,1	11,9	0,6	0,9

MOYENNE DES 3 DERNIERS MOIS (janvier, février, mars), variation en pourcentage par rapport à la moyenne de la période correspondante de l'année précédente

	Exportations	Importations	
Commerce intracommunautaire (UE)	7,1	6,0	
Commerce extracommunautaire (extra UE)	1,1	0,3	
Total	5,6	4,5	
valeurs unitaires	-2,0	-3,1	évolution des termes de l'échange : 1,1
volumes	7,7	7,8	évolution du taux de couverture : -0,1

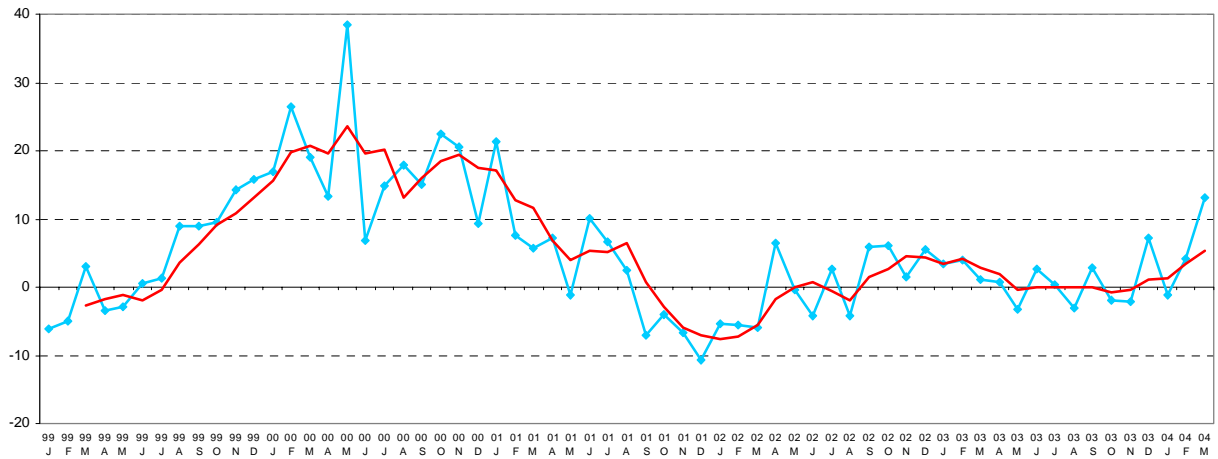
Source: BNB.

<sup>1</sup> Ces chiffres - établis selon le concept national - sont provisoires et donc susceptibles d'être revus. Le concept national s'appuie sur le transfert de propriété entre un résident et un non-résident, tandis que le concept communautaire est fondé sur le franchissement de la frontière nationale par les marchandises. Pour plus de détails, nous renvoyons à l'article paru dans le Bulletin mensuel du commerce extérieur de mars 2001.

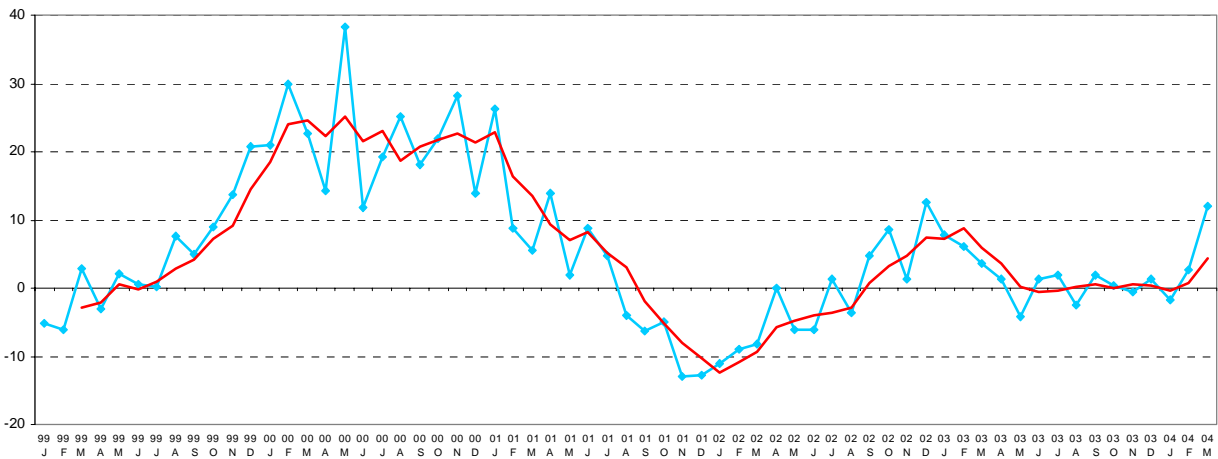
<sup>2</sup> Par rapport au mois correspondant de l'année précédente.

# EVOLUTIONS RÉCENTES DES EXPORTATIONS, DES IMPORTATIONS ET DE LA BALANCE COMMERCIALE

**GRAPHIQUE 1 - EXPORTATIONS, POURCENTAGES DE VARIATION PAR RAPPORT AU MOIS CORRESPONDANT DE L'ANNÉE PRÉCÉDENTE**



**GRAPHIQUE 2 - IMPORTATIONS, POURCENTAGES DE VARIATION PAR RAPPORT AU MOIS CORRESPONDANT DE L'ANNÉE PRÉCÉDENTE**



◆ = Résultats du mois.  
 — = Moyenne mobile sur les trois derniers mois.

**GRAPHIQUE 3 - BALANCE COMMERCIALE, EN MILLIARDS D'EUROS**

