



16 avril 2004

[Publication](#)

[Belgostat On-line](#)

[Information générale](#)

INSTITUT DES COMPTES NATIONAUX

Communiqué de presse: évolution du commerce extérieur de la Belgique en janvier 2004

Balance commerciale positive en janvier 2004

La valeur des exportations a diminué de 0,6 p.c. en janvier 2004 par rapport à janvier 2003. Les importations ont baissé de 1,9 p.c.

Le recul, tant des exportations que des importations, s'explique par des baisses de prix. Les volumes échangés étaient par contre orientés à la hausse.

La balance commerciale s'est clôturée en janvier 2004 par

un excédent de 0,3 milliard d'euros, en progression de 0,2 milliard d'euros par rapport à janvier 2003. Le commerce intracommunautaire s'est soldé par un surplus de 0,7 milliard d'euros, alors que les échanges extracommunautaires se sont clôturés par un déficit de 0,3 milliard d'euros.

INDICATEURS DU COMMERCE EXTÉRIEUR ¹

JANVIER 2004

	Exportations		Importations		Soldes (en milliards d'euros)	
	En milliards d'euros	Pourcentages de variation ²	En milliards d'euros	Pourcentages de variation ²	Janvier 2003	Janvier 2004
Commerce intra-communautaire (UE)	11,0	1,9	10,4	1,2	0,6	0,7
Commerce extracommunautaire (extra UE)	3,5	-7,7	3,8	-9,5	-0,4	-0,3
Total	14,5	-0,6	14,2	-1,9	0,1	0,3

MOYENNE DES 3 DERNIERS MOIS (novembre, décembre, janvier), variation en pourcentage par rapport à la moyenne de la période correspondante de l'année précédente

	Exportations	Importations		
Commerce intracommunautaire (UE)	5,9	7,1		
Commerce extracommunautaire (extra UE)	-3,1	-8,5		
Total	3,5	2,7		
valeurs unitaires	-2,3	-2,9	évolution des termes de l'échange :	0,6
volumes	5,9	5,8	évolution du taux de couverture :	0,1

Source: BNB.

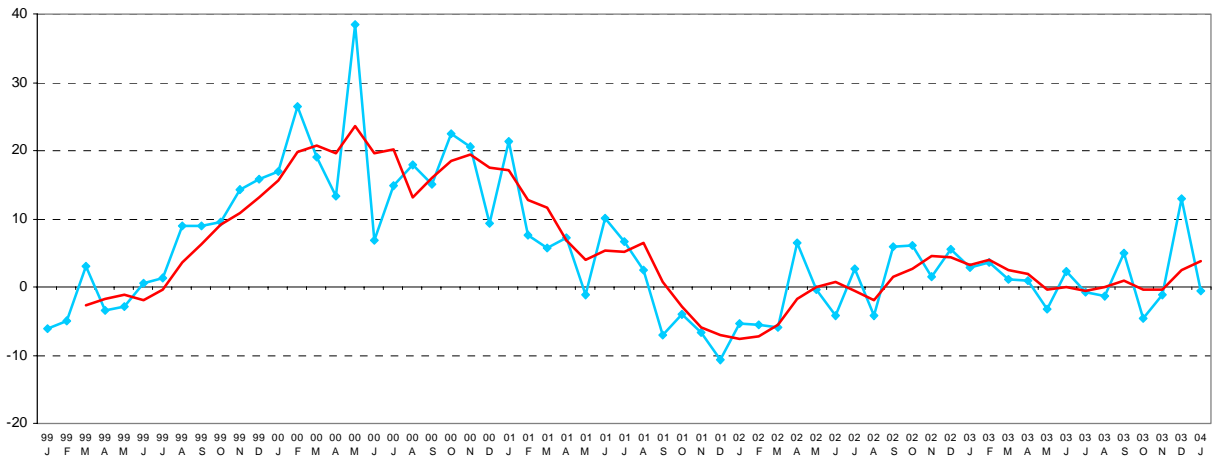
¹ Ces chiffres - établis selon le concept national - sont provisoires et donc susceptibles d'être revus. Le concept national s'appuie sur le transfert de propriété entre un résident et un non-résident, tandis que le concept communautaire est fondé sur le franchissement de la frontière nationale par les marchandises. Pour plus de détails, nous renvoyons à l'article paru dans le Bulletin mensuel du commerce extérieur de mars 2001.

² Par rapport au mois correspondant de l'année précédente.

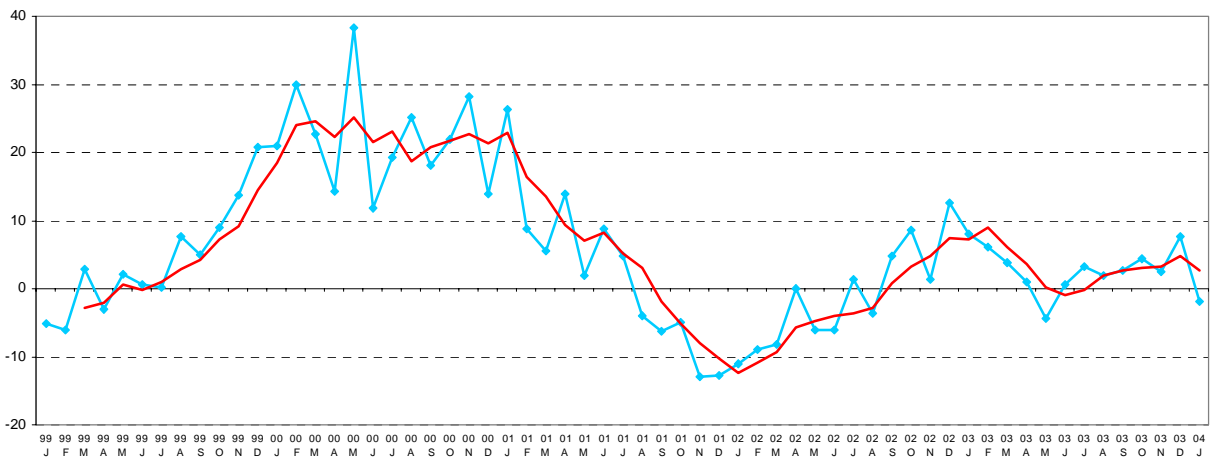
Pour plus d'informations: publication.foreigntrade@nbb.be

EVOLUTIONS RÉCENTES DES EXPORTATIONS, DES IMPORTATIONS ET DE LA BALANCE COMMERCIALE

GRAPHIQUE 1 - EXPORTATIONS, POURCENTAGES DE VARIATION PAR RAPPORT AU MOIS CORRESPONDANT DE L'ANNÉE PRÉCÉDENTE

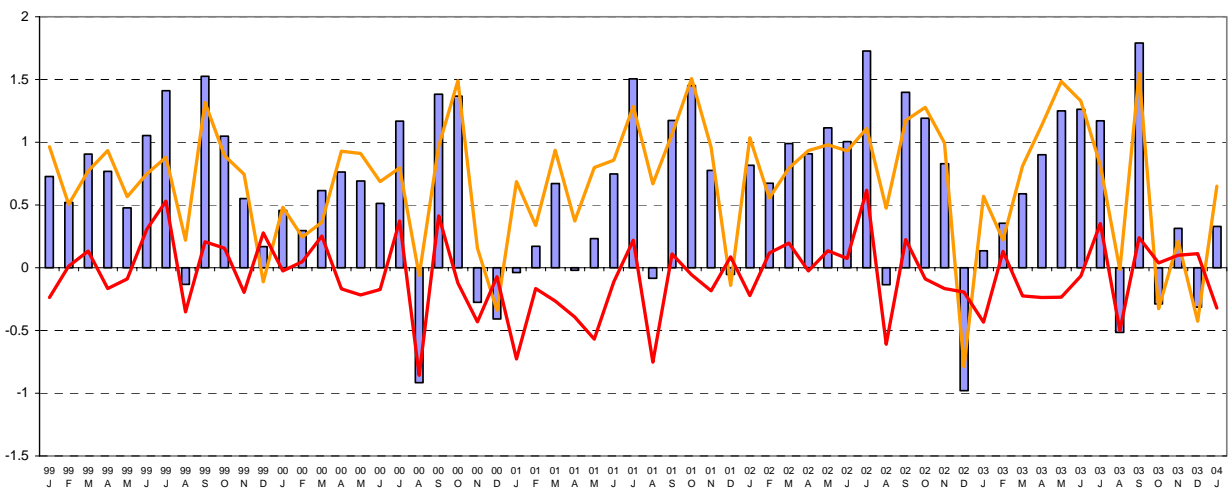


GRAPHIQUE 2 - IMPORTATIONS, POURCENTAGES DE VARIATION PAR RAPPORT AU MOIS CORRESPONDANT DE L'ANNÉE PRÉCÉDENTE



◆ = Résultats du mois.
 — = Moyenne mobile sur les trois derniers mois.

GRAPHIQUE 3 - BALANCE COMMERCIALE, EN MILLIARDS D'EUROS



■ = Total — = Intra UE — = Extra UE