



16 février 2004

[Publication](#)

[Belgostat On-line](#)

[Information générale](#)

INSTITUT DES COMPTES NATIONAUX

Communiqué de presse: évolution du commerce extérieur de la Belgique en novembre 2003

Le commerce extérieur demeure orienté à la baisse en novembre 2003

Abstraction faite de la correction effectuée depuis janvier 2003 pour le commerce du diamant¹, qui entraîne une rupture dans les séries, la valeur des exportations a diminué de 2,4 p.c. en novembre 2003 par rapport à novembre 2002. Les importations ont reculé de 0,3 p.c.

La balance commerciale, sur laquelle la correction précitée n'a pas d'incidence, s'est clôturée en novembre 2003 avec un excédent de 0,8 milliard d'euros, soit une diminution de près de 500 millions d'euros par rapport à novembre 2002.

INDICATEURS DU COMMERCE EXTÉRIEUR - NOVEMBRE 2003 ²

	Exportations		Importations		Solde (en milliards d'euros)		
	En milliards d'euros	Pourcentages de variation ³	En milliards d'euros	Pourcentages de variation ³	Novembre 2002	Novembre 2003	
	Novembre 2003						
Commerce intracommunautaire (UE)	13,9	0,0	13,1	2,0	1,1	0,8	
Commerce extracommunautaire (extra-UE)	4,6	-13,0	4,6	-11,1	0,2	0,0	
Total	18,5	-3,5	17,7	-1,4	1,2	0,8	
P.m. total sans la correction pour le diamant ¹	(18,7)	(-2,4)	(17,9)	(-0,3)			

Source: BNB.

¹ A partir de janvier 2003, les envois à vue qui ne sont pas réellement suivis d'une vente ou d'un achat ne sont plus repris dans les chiffres d'importations et d'exportations de diamant. Ceci engendre une rupture dans les chiffres entre 2002 et 2003. Pour plus de détails, voir l'article dans le Bulletin mensuel du commerce extérieur de janvier 2003.

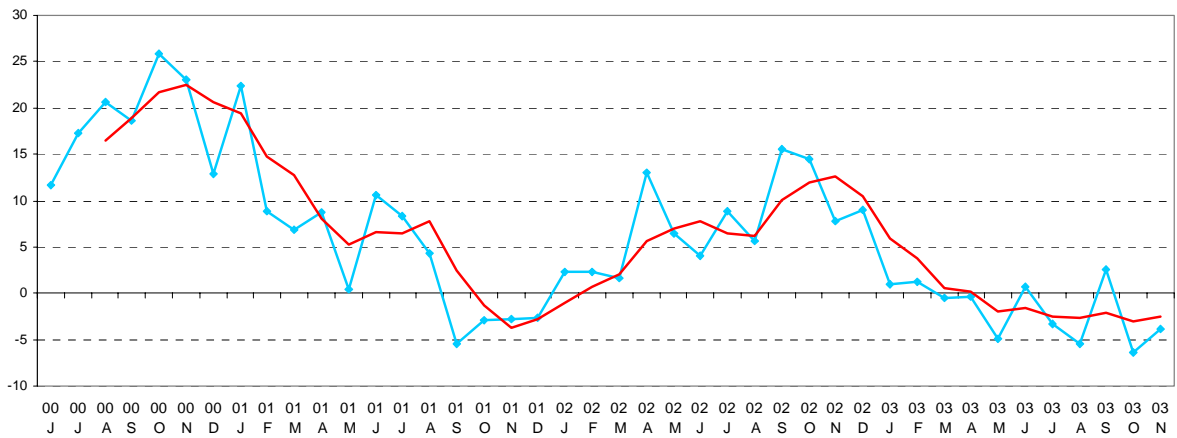
² Ces chiffres, établis selon le concept communautaire, seront sujets à révision dès le mois prochain. Le concept communautaire est basé sur le franchissement des frontières par les marchandises alors que le concept national est basé sur le transfert de propriété entre un résident et un non-résident. Pour plus de précisions, voir article dans le Bulletin mensuel du commerce extérieur de mars 2001.

³ Par rapport à la période correspondante de l'année précédente.

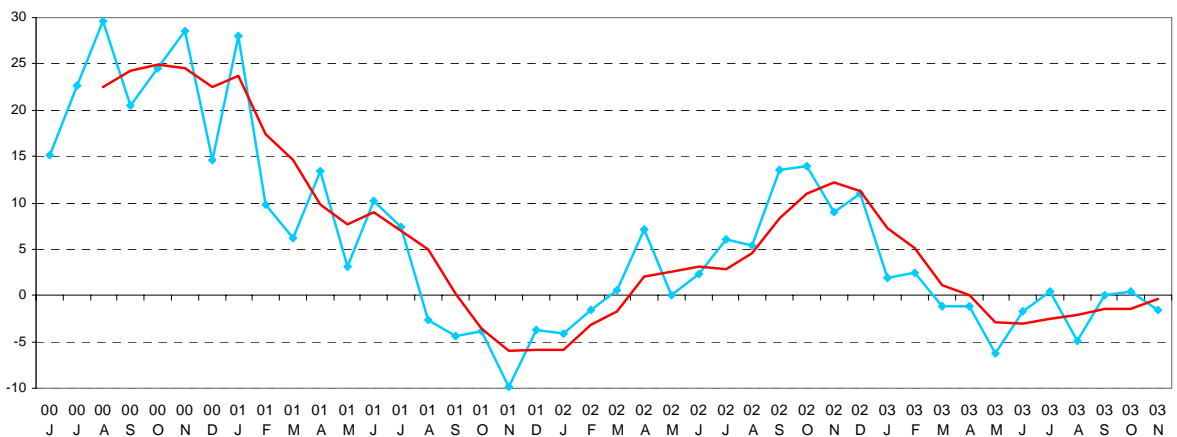
Pour plus d'informations: publication.foreigntrade@nbb.be

EVOLUTIONS RÉCENTES DES EXPORTATIONS, DES IMPORTATIONS ET DE LA BALANCE COMMERCIALE

GRAPHIQUE 1 - EXPORTATIONS, POURCENTAGES DE VARIATION PAR RAPPORT AU MOIS CORRESPONDANT DE L'ANNÉE PRÉCÉDENTE



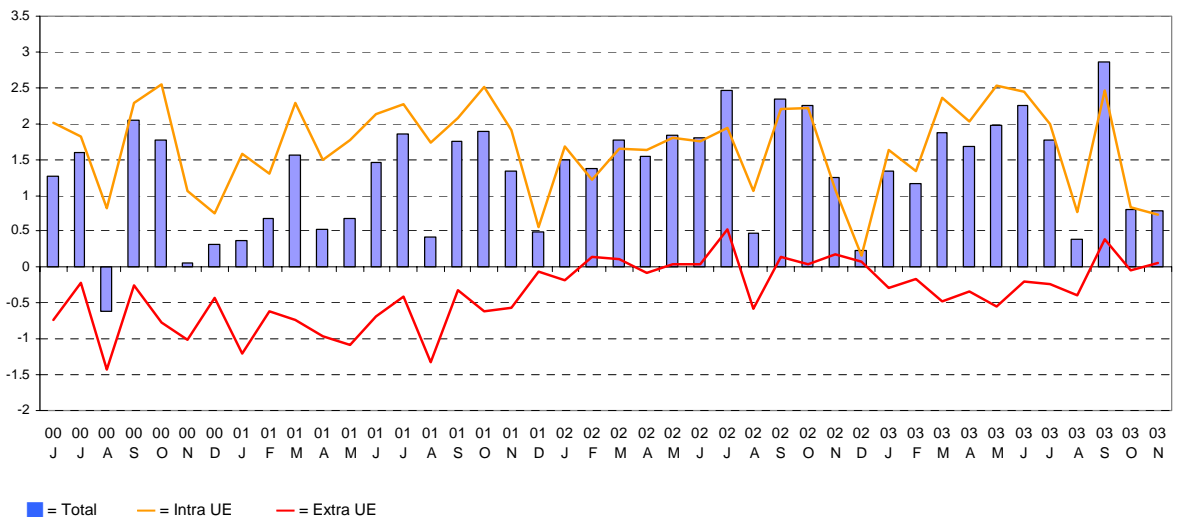
GRAPHIQUE 2 - IMPORTATIONS, POURCENTAGES DE VARIATION PAR RAPPORT AU MOIS CORRESPONDANT DE L'ANNÉE PRÉCÉDENTE



◆ = Résultats du mois.
 — = Moyenne mobile sur les trois derniers mois.

Attention: en 2002, les mouvements ont été fortement influencés par une nouvelle activité dans le secteur pharmaceutique.

GRAPHIQUE 3 - BALANCE COMMERCIALE, EN MILLIARDS D'EUROS



■ = Total — = Intra UE — = Extra UE