



16 janvier 2004

INSTITUT DES COMPTES NATIONAUX

Communiqué de presse: évolution du commerce extérieur de la Belgique en octobre 2003

Le commerce extérieur demeure orienté à la baisse en octobre 2003

Abstraction faite de la correction effectuée depuis janvier 2003 pour le commerce du diamant¹, qui entraîne une rupture dans les séries, la valeur des exportations a diminué de 5,7 p.c. en octobre 2003 par rapport à octobre 2002. Les importations ont reculé de 1,6 p.c.

La balance commerciale, sur laquelle la correction précitée n'a pas d'incidence, s'est clôturée en octobre 2003 sur un excédent de 1,3 milliard d'euros, soit une diminution de près de 1 milliard d'euros par rapport à octobre 2002.

INDICATEURS DU COMMERCE EXTÉRIEUR - OCTOBRE 2003 ² (en milliards d'euros)

| | Exportations | | Importations | | Solde (en milliards d'euros) | |
|--|----------------------|--|----------------------|--|------------------------------|--------------|
| | En milliards d'euros | Pourcentages de variation ³ | En milliards d'euros | Pourcentages de variation ³ | Octobre 2002 | Octobre 2003 |
| | Octobre 2003 | | | | | |
| Commerce intracommunautaire (UE) | 14,8 | -4,2 | 13,4 | 1,4 | 2,2 | 1,4 |
| Commerce extracommunautaire (extra-UE) | 5,2 | -13,4 | 5,2 | -12,1 | 0,0 | 0,0 |
| Total | 20,0 | -6,7 | 18,6 | -2,8 | 2,3 | 1,3 |
| P.m. total sans la correction pour le diamant ¹ | (20,2) | (-5,7) | (18,9) | (-1,6) | | |

Source: BNB.

¹ A partir de janvier 2003, les envois à vue qui ne sont pas réellement suivis d'une vente ou d'un achat ne sont plus repris dans les chiffres d'importations et d'exportations de diamant. Ceci engendre une rupture dans les chiffres entre 2002 et 2003. Pour plus de détails, voir l'article dans le Bulletin mensuel du commerce extérieur de janvier 2003.

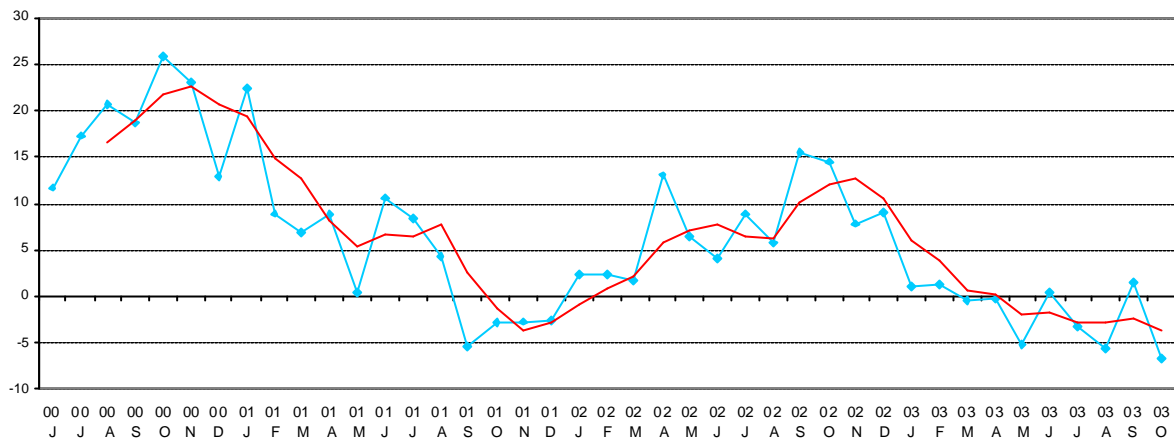
² Ces chiffres, établis selon le concept communautaire, seront sujets à révision dès le mois prochain. Le concept communautaire est basé sur le franchissement des frontières par les marchandises alors que le concept national est basé sur le transfert de propriété entre un résident et un non-résident. Pour plus de précisions, voir article dans le Bulletin mensuel du commerce extérieur de mars 2001.

³ Par rapport à la période correspondante de l'année précédente.

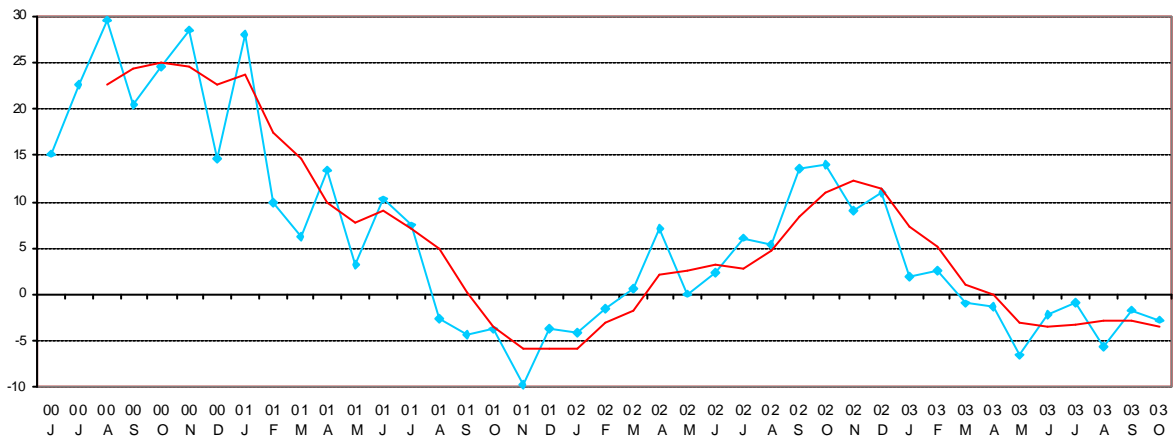
Pour plus d'informations: publication.foreigntrade@nbb.be

EVOLUTIONS RÉCENTES DES EXPORTATIONS, DES IMPORTATIONS ET DE LA BALANCE COMMERCIALE

GRAPHIQUE 1 - EXPORTATIONS, POURCENTAGES DE VARIATION PAR RAPPORT AU MOIS CORRESPONDANT DE L'ANNÉE PRÉCÉDENTE



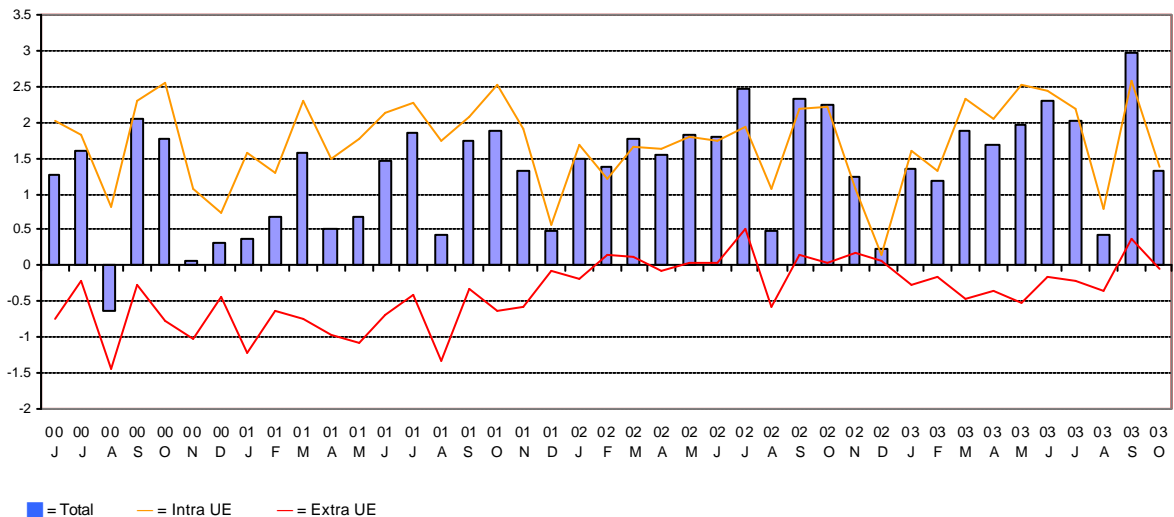
GRAPHIQUE 2 - IMPORTATIONS, POURCENTAGES DE VARIATION PAR RAPPORT AU MOIS CORRESPONDANT DE L'ANNÉE PRÉCÉDENTE



◆ = Résultats du mois, pourcentages de variation par rapport au mois correspondant de l'année précédente.
 — = Moyenne mobile sur les trois derniers mois.

Attention: en 2002, les mouvements ont été fortement influencés par une nouvelle activité dans le secteur pharmaceutique.

GRAPHIQUE 3 - BALANCE COMMERCIALE EN MILLIARDS D'EUROS



■ = Total — = Intra UE — = Extra UE